



5-портовый коммутатор PoE 10/100 Мбит/с

TPE-S50 (v1.0R)

- 4 x порта 10/100 Мбит/с PoE и 1 x порт 10/100 Мбит/с
- Общий бюджет мощности 31 Вт
- Коммутирующая способность 1 Гбит/с
- Прочный металлический коммутатор
- Установка без дополнительного ПО
- Используйте с PoE-сплиттером от TRENDnet, чтобы подключить к сети и запитать устройства, не поддерживающие PoE

5-портовый PoE-коммутатор 10/100 Мбит/с модели TPE-S50 передает данные и питание по сетевым кабелям на PoE-устройства, такие как точки доступа или IP-камеры. TPE-S50 оснащен четырьмя PoE-портами 10/100 Мбит/с и одним обычным сетевым портом 10/100 Мбит/с. Он поддерживает устройства PoE (802.3af) с бюджетом мощности 31 Вт. Просто подключите и пользуйтесь прочным металлическим коммутатором для надежной высокоскоростной современной сети.



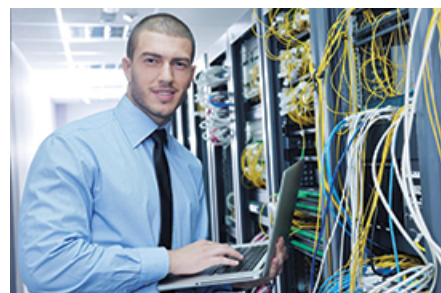
Универсальность камер PoE

Определяет камеры с поддержкой PoE (15,4 Вт) (или другие устройства с поддержкой PoE) и автоматически подает необходимое количество энергии.



Питание через PoE

Бюджет мощности 31 Вт питает до четырех устройств с поддержкой Power over Ethernet через PoE.



Создание сети Ethernet

5 портов 10/100 Мбит/с обладают пропускной способностью 1 Гбит/с для поддержания высокой скорости связи в самых отдаленных частях сети.

Сетевое решение



Светодиодн Индикаторы



Порта 10/100 Мбит/с PoE Порт 10/100 Мбит/с



РoЕ

Выдает до 15,4 Вт питания PoE на порт при бюджете мощности 31 Вт



Порты

Четыре порта 10/100 Мбит/с PoE и один порт 10/100 Мбит/с



Коммутирующая способность

Коммутирующая способность 1 Гбит/с



Корпус

Прочный металлический корпус



Светодиодные индикаторы

Светодиодные индикаторы сообщают о статусе порта

Характеристики

Стандарты

- IEEE 802.3
- IEEE 802.3u
- IEEE 802.3x
- IEEE 802.3af (15,4 Вт/порт)
- IEEE 802.3az

Интерфейс устройства

- 4 Порт 10/100 Мбит/с с поддержкой PoE
- 1 портов 10/100 Мбит/с
- Светодиодные индикаторы

Скорость передачи данных

- Ethernet: 10 Мбит/с (полудуплекс), 20 Мбит/с (полный дуплекс)
- Для скоростного Ethernet: 100 Мбит/с (полудуплекс), 200 Мбит/с (полный дуплекс)

Представление

- RAM: 56 KB
- Коммутационная матрица: 1 Гбит/с
- Таблица MAC-адресов: 1 тыс. записей
- Скорость обслуживания пакетов: 0.744 млн пакетов в секунду (размер пакета 64 байта)

Особенности

- Энергосберегающая технология GREENnet

Питание

- Входная мощность: 110 – 240 В переменного тока, 50/60 Гц, 0,75 А

- Выходная мощность: 48 В постоянного тока, 0,75 А
- Потребляемая мощность: 36 Вт (макс.)

PoE

- Баланс мощности PoE: 31 Вт
- Контакт 4,5 для питания+ и контакт 7,8 для питания- (режим В)

Рабочий диапазон температуры

- 0 – 40 °C (32 – 104 °F)

Рабочая влажность

- Макс. 90% (без конденсата)

Размеры

- 141 x 95 x 30 mm (5,6 x 3,7 x 1,2 Дюйма)

Вес

- 337 г (12 Унции)

Сертификаты

- CE
- FCC

Гарантия

- 3 года ограниченная

Содержимое упаковки

- TPE-S50
- Руководство по быстрой установке
- Блок питания (48 В постоянного тока, 0,75 А)

