

## Switch PoE+ Web Smart Gigabit de 52 puertos

TPE-5240WS (v1.5R)

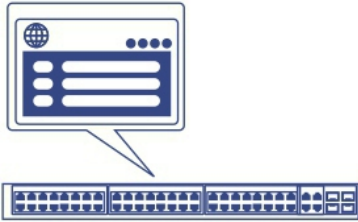
- 48 puertos PoE+ Gigabit
- 4 puertos Gigabit compartidos (RJ-45 o SFP)
- Potencia PoE total disponible de 370W
- Interfaz de administración basada en web y fácil de usar
- La comprobación de la actividad PoE automáticamente intenta recuperar un dispositivo PoE conectado que no responda
- Administración en la nube remota con el Hive de TRENDnet (se aplica un cargo adicional)
- Admite IPv6, LACP, VLAN, QoS y IGMP Snooping
- Control de ancho de banda por puerto
- Admite VLAN privada, de multidifusión y de voz
- Ventilador inteligente
- Capacidad de conmutación de 104Gbps
- QoS IEEE 802.1p con programación de colas

TRENDnet's Gigabit Web Smart PoE+ Switch series offers advanced L2+ features with enhanced traffic management controls to meet the evolving demands of SMB networks. This rack mountable IPv6-ready managed switch comes with an intuitive web-based interface. Advanced managed switch features include LACP to increase bandwidth between switches by grouping ports together, VLANs for segmenting and isolating virtual LAN groups, QoS for traffic prioritization, port bandwidth controls, and SNMP monitoring, making this a powerful solution for any SMB network. Improve voice performance by isolating and prioritizing VoIP traffic from normal data traffic with an easy-to-use voice VLAN feature.

Free up router resources by offloading routing processes to this managed switch by using the L2+ IPv4/IPv6 static routing feature to efficiently route traffic at the switch level. The dynamic ARP inspection feature helps protect connected devices from man-in-the-middle attacks by discarding malicious and invalid ARP packets. Take advantage of the available multicast and IGMP/MLD snooping features to optimize IP surveillance system performance, and minimize network traffic. TRENDnet's web smart managed switches also feature SFP slots to support long-distance fiber networking applications.

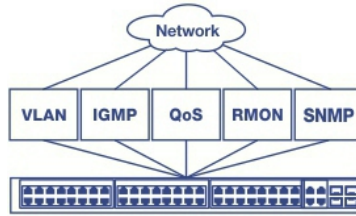
Installers and integrators can save on equipment costs and reduce installation time with TRENDnet's Web Smart PoE+ Managed Switches by delivering up to 30W per port of PoE power and data over existing Ethernet cables. With PoE technology, users only need one set of cables to deliver both data and power. With this PoE+ managed switch, network PoE devices, such as high-power wireless access points, PTZ and other advanced IP cameras, VoIP phone systems, IPTV decoders, access controls, and more.

Easily manage and configure TRENDnet's Web Smart PoE+ Managed Switch Series remotely by updating switches to the latest firmware for access to TRENDnet Hive. TRENDnet Hive is a network cloud manager that reduces management time and cost. No additional hardware, server, or personal cloud is required with TRENDnet's reliable cloud service.



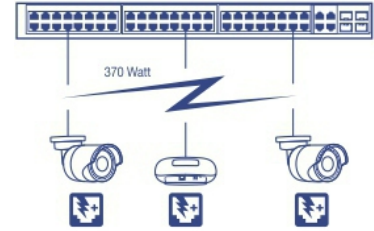
### Administración Web Smart

Ofrece una administración GUI basada en la web de uso sencillo que simplifica la configuración del switch y aporta una combinación de funciones de administración de PyMES para su despliegue sencillo.



### Flexibilidad de integración

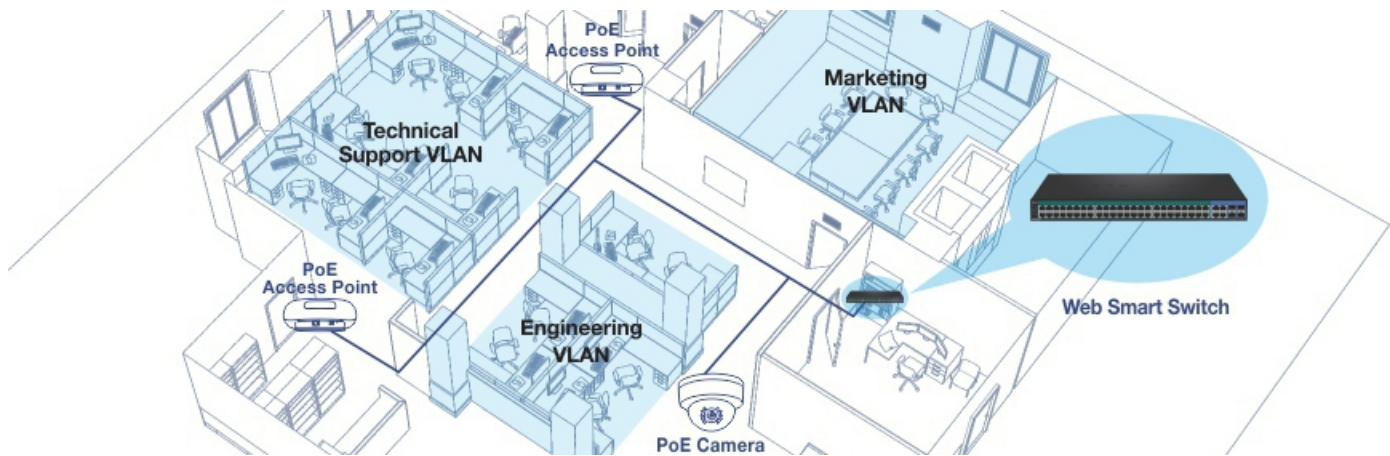
Las funciones administradas abarcan las listas de control, VLAN, IGMP snooping, QoS, RMON, SNMP trap y syslog para la monitorización y una integración flexible en la red.

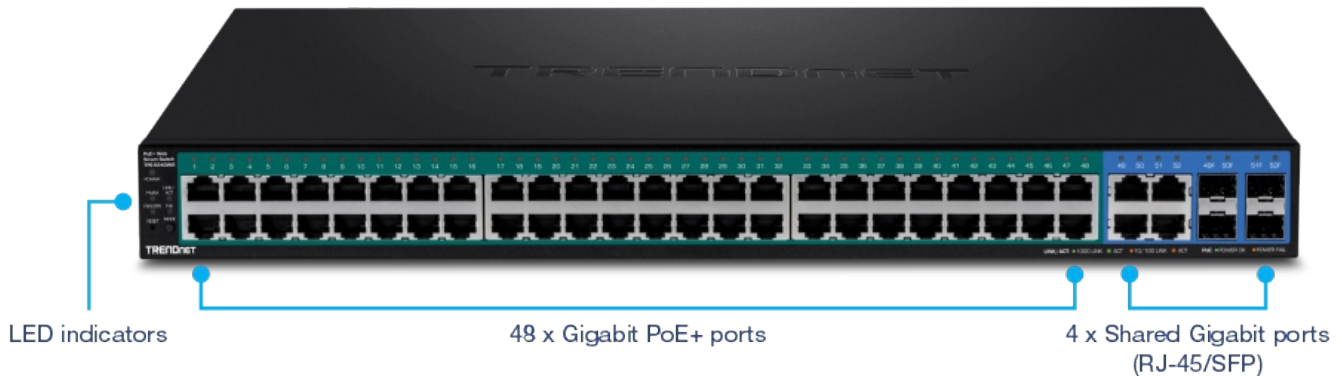


### Alimentación PoE

La potencia PoE total disponible de 370W alimenta los dispositivos PoE/PoE+.

## SOLUCIÓN DE REDES





## CARACTERÍSTICAS



### Diseño del hardware

Ofrece 48 puertos gigabit PoE+, 4 puertos gigabit (RJ-45 o SFP) compartidos, una capacidad de conmutación de 104 Gbps, una fuente de alimentación integrada y soportes para montaje en bastidor



### Alimentación PoE

Suministra hasta 30 W de alimentación PoE+ por puerto, con una potencia total disponible de 370 W.



### Compatible con IPv6

Este switch admite configuración IPv6 y detección de redes IPv6 vecinas



### Hive activado

Administre, configure y diagnostique de forma remota este switch Web Smart a través del servicio en la nube de TRENDnet (se aplica un cargo adicional)



### Gestión de tráfico

Compatibilidad con una amplia gama de configuraciones de red mediante: Agregación de enlaces 802.3ad, VLAN asimétrica, VLAN 802.1Q, VLAN de voz, RSTP, MSTP, detección de conexión en bucle, GVRP, clase de servicio (CoS) 802.1p, administración de ancho de banda de puertos y programación de colas QoS.



### Resolución de problemas

Una cómoda prueba de diagnóstico de cables y las estadísticas de tráfico simplifican la resolución de problemas de red



### Control de acceso

Funciones compatibles con controles de acceso por capas como ACL, SSL, MAC / filtrado de puertos, 802.1X, TACACS+ y RADIUS.



### Monitorización

RMON, SNMP, SNMP Trap y Port Mirroring: Admiten soluciones de monitorización para el administrador.

## ESPECIFICACIONES

### Normas

- IEEE 802.1d
- IEEE 802.1p
- IEEE 802.1Q
- IEEE 802.1s
- IEEE 802.1w
- IEEE 802.1X
- IEEE 802.1ab
- IEEE 802.3
- IEEE 802.3u
- IEEE 802.3x
- IEEE 802.3z
- IEEE 802.3ab
- IEEE 802.3ad
- IEEE 802.3af
- IEEE 802.3at
- IEEE 802.3az

### Interfaz del dispositivo

- 48 puertos Gigabit PoE+
- 4 puertos Gigabit compartidos (RJ-45/SFP)
- Indicadores LED

### Tasa de transferencia de datos

- Ethernet: 10 Mbps (half duplex), 20 Mbps (full duplex)
- Fast Ethernet: 100 Mbps (half duplex), 200 Mbps (full duplex)
- Ethernet Gigabit: 2000 Mbps (full duplex)

### Funcionamiento

- Estructura de conmutación: 104 Gbps
- Búfer RAM: 1.5 MB
- Tabla de direcciones MAC: Entradas 16 K
- Tramas Jumbo: 10 KB
- Prevención de bloqueo HOL
- Tasa de reenvío: 77.4 Mpps (tamaño de paquetes de 64 bytes)

### Gestión

- GUI basada en Internet de HTTP/HTTPS (SSL v2/3 TLS)
- SNMP v1, v2c, v3
- RMON v1
- Dirección MAC estática Unicast
- Habilitación/deshabilitación de ahorro de energía 802.3az
- LLDP y LLDP-MED
- Prueba virtual de diagnóstico de cables
- IPv6: Detección de vecino IPv6 (IP de IPv6 estática y autoconfiguración)

### MIB

- TABLA DE REENVÍO DE IP MIB RFC 1354
- RMON MIB RFC 1271
- IPV4 MIB RFC 1213
- IPV6 MIB RFC 2465
- GVRP MIB IEEE 802.1Q-VLAN
- LA MIB IEEE 802.3ad
- LLDP MIB IEEE 802.1AB
- IGMP SNOOPING MIB RFC 2933
- MLD SNOOPING MIB RFC 3019
- VLAN PRIVADA MIB IEEE 802.1Q
- DHCP Snoop MIB RFC 2026
- QOS MIB RFC 4323
- SNMP MIB RFC 3415
- STP MIB RFC 4318
- PNAC MIB IEEE 802.1x
- VLAN MIB IEEE 802.1q
- DNS MIB RFC 1611
- ACL MIB
- ANCHO DE BANDA CTRL MIB
- LBD MIB
- DUPLICACIÓN MIB
- VECINO IPV6 MIB
- SNTP MIB
- STORM CTRL MIB
- ESTADÍSTICAS MIB
- Herramienta MIB
- VLAN DE VOZ MIB
- DOS MIB

### Spanning Tree

- IEEE 802.1D STP (protocolo de árbol de expansión)
- IEEE 802.1w RSTP (protocolo de árbol de expansión rápido)
- IEEE 802.1s MSTP (protocolo de árbol de expansión múltiple)

### Agregación de enlaces

- Agregación estática de enlaces
- LACP dinámica 802.3ad

### Calidad de servicio (QoS)

- Clase de servicio (CoS) 802.1p
- DSCP (Punto de código de servicios diferenciados)
- Control de ancho de banda por puerto
- Programación de colas: Prioridad estricta, Weighted Round Robin (WRR)

### VLAN

- Asignación de VLAN de administración múltiple
- VLAN asimétrica
- VLAN 802.1Q etiquetada
- GVRP dinámica
- Hasta 256 grupos VLAN, intervalo ID 1-4094
- VLAN privada (puertos protegidos)
- VLAN de voz (10 OUI definidos por el usuario)

### Multicast

- IGMP Snooping v1, v2, v3 (por VLAN)
- Dirección multidifusión estática
- Hasta 256 entradas multicast

### Port Mirroring

- RX, TX o ambos
- De uno a uno

### Encriptación

- Control de acceso a la red basado en puertos 802.1X, RADIUS, TACACS+
- Autenticación local de usuario
- Monitorización DHCP (por VLAN)
- Detección de conexión en bucle
- Detección de dirección duplicada
- Host de confianza
- Denegación de servicio (DoS)

### ACL IPv4 L2-L4 & IPv6

- Dirección MAC
- VLAN ID
- Tipo éter (sólo IPv4)
- Protocolo IP 0-255
- Puerto 1-65535 TCP/UDP
- 802.1p
- DSCP (solamente IPv4)
- Dirección IPv6 (solamente IPv6)

### Compatibilidad

- Herramienta de software opcional: Windows® 10, 8.1, 8, 7, Vista, XP, Windows® 2003/2008 Server

### Características especiales

- PoE+
- IPv6
- Ahorro de energía 802.3az
- Montaje en bastidor
- Programación PoE

**Alimentación**

- Entrada: Fuente de alimentación interna de 100 – 240 V AC y 50/60Hz
- Consumo: 479W (máx.)
- Potencia disponible: 370W

**Ventilador y acústica**

- Cantidad: 3
- Nivel de ruido: 52,4 dB(A) (máx.)

**MTBF**

- 239,897 horas

**Temperatura admitida**

- -5 – 50°C (23 - 122°F)

**Humedad admitida**

- Máx. 95% (sin condensación)

**Dimensiones:**

- 440 x 430 x 44 mm (17.3 x 17 x 1.74 pulgadas)
- Altura 1U, montaje en bastidor

**Peso**

- 6.12 kg (13.5 libras)

**Certificaciones**

- CE
- FCC
- UL

**Garantía**

- 3 años

**Contenido del paquete**

- TPE-5240WS
- Guía de instalación rápida
- CD-ROM (Herramienta y Guía del usuario)
- Cable de corriente (1.8 m / 6 pies)
- Kit para montaje en rack

Todas las referencias a la velocidad son solo para fines de comparación. Las especificaciones, el tamaño y la forma del producto están sujetos a cambios sin previo aviso, y el aspecto real del producto puede diferir del que se describe en este documento.