

Switch PoE+ web smart 48 porte Gigabit

TPE-4840WS (v1.0R)

- 24 porte Gigabit PoE+
- 24 porte Gigabit
- 4 slot SFP condivisi
- Budget PoE di 370 Watt
- Capacità di switching di 96 Gbps
- VLAN Privata/Voce VLAN, QoS, e controlli di banda
- Le ventole intelligenti riducono il consumo di energia
- Staffe di montaggio a rack incluse

Lo switch 48 porte Gigabit web smart PoE+ di TRENDnet, modello TPE-4840WS, offre 24 porte Gigabit PoE+ (porte 1-24 802.3at), 24 porte Gigabit (porte 25-48), 4 slot condivisi SFP (condivisi con le porte 45-48) ed un budget di potenza PoE di 370 watt. Questo switch pronto per IPv6 offre anche una gestione avanzata del traffico, diagnostica, controllo d'accesso, risparmio energetico GREENnet e funzioni di monitoraggio ad un costo contenuto.



Design hardware

Offre 24 porte Gigabit PoE+ (porte 1-12 802.3at), 24 porte Gigabit (porte 25-48), 4 slot condivisi SFP (condivisi con le porte 45-48), un budget di potenza PoE di 370 watt ed include le staffe di montaggio a rack.



Ventole intelligenti

I ventilatori intelligenti risparmiano energia accendendosi e la variando la velocità in base alle necessità di raffreddamento.



Pronto per IPv6

Lo switch supporta la configurazione IPv6 ed IPv6 neighbor discovery.



Gestione del traffico

Una vasta gamma di configurazioni di rete sono previste: 802.3ad link aggregation, Asymmetric VLAN, 802.1Q VLAN, VLAN Voce, VLAN Privata, Controlli di Banda, GVRP, IGMP v1-v3, 802.1p Class of Service (CoS), Spanning Tree (STP, RSTP, and MSTP) e programmazione della coda QoS.



Diagnostica

Diagrammi di traffico di confronto in tempo reale, tabelle cumulative degli errori ed un comodo test diagnostico del cavo aiutano nella rapida risoluzione dei problemi.



Controllo degli accessi

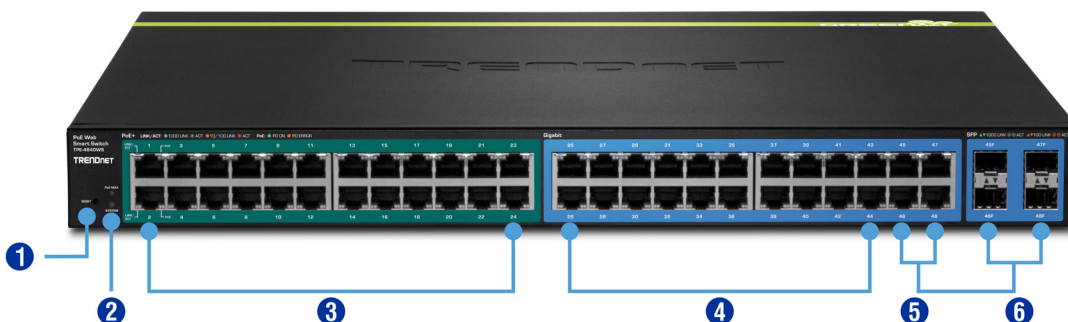
Funzioni come ACL, SSL, filtri MAC/porta, controlli Denial of Service, 802.1X, TACACS+, e RADIUS sono compatibili con i controlli multilivello di accesso alle reti.



Monitoraggio

RMON, SNMP, SNMP Trap, e Port Mirroring facilitano le attività amministrative di monitoraggio.

Soluzione della rete



- 1 Pulsante reset
- 2 LED indicators
- 3 Porte Gigabit PoE+
- 4 Porte Gigabit
- 5 Porte Gigabit (condivisi)
- 6 Slot SFP (condivisi)

Specifiche

Standard

- IEEE 802.1D
- IEEE 802.1Q
- IEEE 802.1S
- IEEE 802.1X
- IEEE 802.1p
- IEEE 802.1w
- IEEE 802.1ab
- IEEE 802.3
- IEEE 802.3u
- IEEE 802.3x
- IEEE 802.3z
- IEEE 802.3ab
- IEEE 802.3ad
- IEEE 802.3af
- IEEE 802.3at
- IEEE 802.3az

Interfaccia dispositivo

- 24 porte Gigabit PoE+ (porte 1-24)
- 24 porte Gigabit (porte 25-48)
- 4 slot SFP condivisi (con le porte 45 - 48)
- Indicatori LED

Velocità trasferimento dati

- Ethernet: 10 Mbps (half duplex), 20 Mbps (full duplex)
- Fast Ethernet: 100 Mbps (half duplex), 200 Mbps (full duplex)
- Gigabit Ethernet: 2000 Mbps (full duplex)

Prestazioni

- Matrice di commutazione: 96 Gbps
- Buffer RAM: 1 MB
- Tabella indirizzi MAC: 16 K voci
- Jumbo Frames: 10 KB
- Protezione HOL Blocking
- Velocità di inoltro: 71,42 Mpps (dimensioni pacchetto 64-byte)

Gestione

- HTTP/HTTPS (SSL v2/3 TLS) GUI basata su web
- SNMP v1, v2c, v3
- RMON v1
- Static Unicast MAC Address
- Abilitazione/disabilitazione risparmio energetico 802.3az
- LLDP
- Virtual Cable Test
- IPv6: IPv6 Neighbor Discovery, IPv6 Static IP, DHCPv6, Auto configurazione

MIB

- MIB II RFC 1213
- Bridge MIB RFC 1493
- Bridge MIB Extension RFC 2674

- SNMPv2 MIB RFC 1907
- Ethernet Interface MIB RFC 1643
- Ethernet-like MIB RFC 2863
- Interface Group MIB RFC 2233
- MIB Traps Convention RFC 1215
- RMON MIB RFC 1757, RFC 2819
- 802.1p MIB RFC 2674
- RADIUS Client Authentication MIB RFC 2618
- LLDP-MIB IEEE 802.1ab
- Ping MIB RFC 2925, RFC 4560

Spanning Tree

- IEEE 802.1D STP (Protocollo Spanning Tree)
- IEEE 802.1w RSTP (Protocollo Rapid Spanning Tree)
- IEEE 802.1s MSTP (Protocollo Multiple Spanning Tree)

Link Aggregation

- Static Link Aggregation
- 802.3ad Dynamic LACP

Quality of Service (QoS)

- 802.1p Class of Service (CoS)
- DSCP (Differentiated Services Code Point)
- Controllo di banda per porta
- Programmazione della coda: Strict Priority, Weighted Round Robin (WRR)

VLAN

- Assegnazione di VLAN di gestione multiple
- VLAN asimmetrica
- 802.1Q tagged VLAN
- Dynamic GVRP
- Fino a 256 gruppi VLAN, intervallo ID 1-4094
- VLAN privata (Porte protette)
- VLAN voce (10 OUI definiti dall'utente)

Multicast

- IGMP Snooping v1, v2, v3 (per VLAN)
- Static Multicast Address
- Fino a 256 voci multicast

Port Mirror

- RX, TX od entrambe
- Relazione una ad una
- Relazione una a molte

Controllo di accesso

- Controllo di accesso in rete basato su porta 802.1X, RADIUS, TACACS+
- Autenticazione locale di utente Dial In
- DHCP Snooping (per VLAN)
- Protezione da Loopback
- Protezione da duplicazione di indirizzo
- Trusted Host
- Denial of Service (DoS)

ACL IPv4 L2-L4 & IPv6

- MAC Address
- VLAN ID
- Ether Type (IPv4 only)
- Protocolli IP 0-255
- Porte TCP/UDP 1-65535
- 802.1p
- DSCP (soltanto IPv4)
- Indirizzo IPv6 (soltanto IPv6)

Compatibilità

- Utility software opzionale: Windows® 8.1, 8, 7, Vista, XP, Windows® 2003/2008 Server

Power over Ethernet

- Budget di potenza totale PoE: 370 Watt
- Porte PoE+ 1 - 24: fino a 30 Watt per porta
- Protezione sovracorrente PoE
- Protezione cortocircuito PoE

Alimentazione

- Ingresso: 100 - 240 V AC, 50/60 Hz, alimentatore interno
- Consumo: 55,6 Watt (max. senza dispositivi PoE connessi)
- Consumo: 425,6 Watt (max. a pieno budget PoE 370W)

MTBF

- 318.350 ore

Temperatura di esercizio

- -5 - 45 °C (23 - 113 °F)

Umidità di esercizio

- Max. 90% senza condensa

Dimensioni

- 440 x 430 x 44 mm (17,3 x 16,9 x 1,7 in.)
- Montabile a rack, altezza 1U

Peso

- 6,5 kg (14,3 lbs.)

Certificazioni

- CE
- FCC
- UL 60950

Garanzia

- Garanzia a vita limitata

Contenuto della confezione

- TPE-4840WS
- Guida di Installazione rapida multilingua
- CD-ROM (Utility & guida utente)
- Cavo alimentazione (1,8 m/6 ft.)
- Staffe per il montaggio a rack

