

Switch PoE+ web smart Gigabit à 48 ports

TPE-4840WS (v1.0R)

- 24 ports PoE+ Gigabit
- 24 ports Gigabit
- 4 logements SFP partagés
- Capacité d'alimentation PoE de 370 Watts
- Capacité de commutation de 96 Gb/s
- Contrôles VLAN privé/voix, QoS et largeur de bande
- Les ventilateurs intelligents réduisent la consommation d'énergie
- Supports de fixation dans une armoire informatique fournis

Le switch PoE+ web smart Gigabit à 48 ports de TRENDnet, modèle TPE-4840WS, offre 24 ports PoE+ Gigabit (Ports 1-24 802.3at), 24 ports Gigabit (Ports 25-48), 4 logements SFP partagés (partagés avec les ports 45-48) et une capacité d'alimentation PoE de 370 Watts. Ce switch compatible IPv6 offre des fonctions avancées de gestion du trafic, de dépannage, de contrôle d'accès, d'économie d'énergie GREENnet et de contrôle à un prix réduit.



Conception du matériel

Offre 24 ports PoE+ Gigabit (Ports 1-24 802.3at), 24 ports Gigabit (Ports 25-48), 4 logements SFP partagés (partagés avec les ports 45-48) et une capacité d'alimentation PoE de 370 Watts. Les supports de fixation dans une armoire informatique sont fournis.



Ventilateur intelligent

Le ventilateur intelligent économise de l'énergie en variant la vitesse et l'utilisation du ventilateur en fonction des besoins en refroidissement.



Compatible IPv6

Ce switch est compatible avec la configuration IPv6 et la découverte de voisins IPv6.



Gestion du trafic

Une vaste gamme de configurations est supportée par : L'agrégation de liens 802.3ad, le VLAN asymétrique, le VLAN 802.1Q, le VLAN vocal, le VLAN privé, le contrôle de la largeur de bande, le GVRP, l'IGMP v1-v3, la Class of Service (CoS) 802.1p, le protocole Spanning Tree (STP, RSTP et MSTP) et la programmation de files QoS.



Dépannage

Les diagrammes de comparaison du trafic en temps réel et ceux du groupe d'erreurs, ainsi qu'un test pratique du câble, contribuent à un dépannage rapide.



Contrôle d'accès

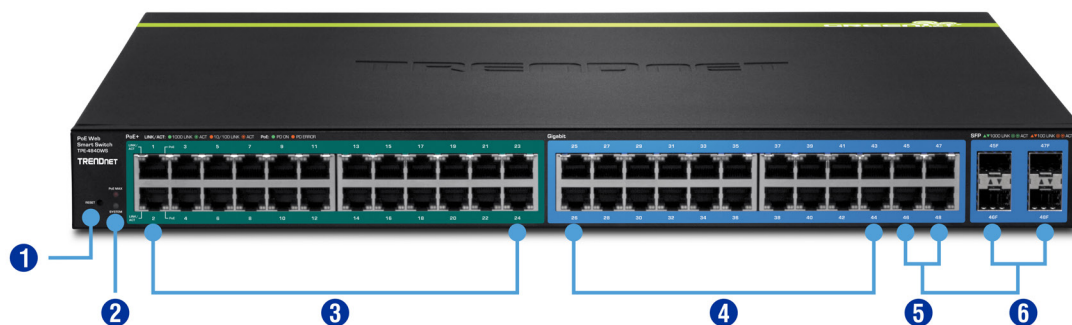
Des fonctions telles que l'ACL, le SSL, le filtrage MAC ou sur le port, les contrôles de dénis de service, le 802.1X, le TACACS+ et RADIUS sont compatibles avec les contrôles de sécurité multicouche.



Surveillance

Le RMON, le SNMP, le SNMP Trap et la mise en miroir des ports sont compatibles avec les solutions de surveillance administrateur.

Solution réseaux



- ❶ Bouton de réinitialisation
- ❷ Voyants LED
- ❸ Ports PoE+ Gigabit
- ❹ Ports Gigabit
- ❺ Ports Gigabit (partagée)
- ❻ Logement SFP (partagée)

Spécifications

Normes

- IEEE 802.1D
- IEEE 802.1Q
- IEEE 802.1S
- IEEE 802.1X
- IEEE 802.1p
- IEEE 802.1w
- IEEE 802.1ab
- IEEE 802.3
- IEEE 802.3u
- IEEE 802.3x
- IEEE 802.3z
- IEEE 802.3ab
- IEEE 802.3ad
- IEEE 802.3az
- IEEE 802.3at
- IEEE 802.3az

Interface du périphérique

- 24 ports PoE+ Gigabit (ports 1-24)
- 24 ports Gigabit (ports de 25-48)
- 4 logements SFP partagés (partagés avec les ports 45-48)
- Voyants LED

Débit de transfert des données

- Ethernet: 10 Mb/s (half duplex), 20 Mb/s (full duplex)
- Fast Ethernet: 100 Mb/s (half duplex), 200 Mb/s (full duplex)
- Ethernet Gigabit: 2000 Mb/s (full duplex)

Performances

- Matrice de commutation 96 Gb/s
- RAM buffer: 1 MB
- Tableau des adresses MAC: Entrées de 16K
- Trame Jumbo: 10 KB
- Prévention du blocage en tête de file
- Taux de transfert: 71,42 Mp/s (paquet 64 bytes)

Gestion

- Interface utilisateur graphique (GUI) basé Internet HTTP/HTTPS (SSL v2/3 TLS)
- SNMP v1, v2c, v3
- RMON v1
- Adresse MAC Unicast statique
- Activer/désactiver l'économie d'énergie 802.3az
- LLDP
- Test virtuel du câble
- IPv6: Découverte du voisin IPv6, IP statique IPv6, DHCPv6, configuration automatique

MIB

- MIB II RFC 1213
- Pont MIB RFC 1493
- Extension de pont MIB RFC 2674

- SNMPv2 MIB RFC 1907
- Interface Ethernet MIB RFC 1643
- MIB RFC 2863 semblable à Ethernet
- Groupe d'interface MIB RFC 2233
- MIB Traps Convention RFC 1215
- RMON MIB RFC 1757, RFC 2819
- 802.1p MIB RFC 2674
- Authentification client RADIUS MIB RFC 2618
- LLDP-MIB IEEE 802.1ab
- Ping MIB RFC 2925, RFC 4560

Spanning Tree (arborescence)

- IEEE 802.1D STP (protocole Spanning Tree)
- IEEE 802.1w RSTP (protocole Spanning Tree rapide)
- IEEE 802.1s MSTP (protocole Spanning Tree multiple)

Agrégation de liens

- Agrégation de liens statiques
- LACP dynamique 802.3ad

Quality of Service (QoS)

- Classe de service 802.1p (CoS)
- DSCP (services de points de code différenciés)
- Contrôle de la largeur de bande par port
- Programmation de la file d'attente: Priorité stricte, tourniquet alterné (WRR)

VLAN

- Assignation de VLAN à gestion multiple
- VLAN asymétrique
- Repérage VLAN 802.1Q
- GVRP dynamique
- Jusqu'à 256 groupes VLAN, Gamme d'ID 1 - 4094
- VLAN privé (ports protégés)
- Voix sur le VLAN (10 OUI définis par utilisateur)

Multidiffusion

- Filtrage IGMP v1, v2, v3 (par VLAN)
- Adresse statique de multidiffusion
- Jusqu'à 256 entrées de multidiffusion

Mise en miroir des ports

- RX, TX, ou les deux
- Un à un
- De plusieurs à un

Contrôle d'accès

- Contrôle d'accès au réseau basé sur le port 801.1X, RADIUS, TACACS+
- Authentification de l'utilisateur Dial in local
- Surveillance DHCP (par VLAN)
- Détection des boucles
- Détection des adresses dupliquées
- Hôte fiable
- Déni de service (DoS)

ACL IPv4 L2-L4 & IPv6

- Adresse MAC
- ID VLAN
- Type Ether (IPv4 uniquement)
- Protocole IP 0 - 255
- Port TCP/UDP 1 - 65535
- 802.1p
- DSCP (IPv4 uniquement)
- Adresse IPv6 (IPv6 uniquement)

Compatibilité

- Utilitaire optionnel: Windows® 8.1, 8, 7, Vista, XP, Windows® 2008/2003 server

Power over Ethernet

- Alimentation PoE totale: 370 watts
- Ports PoE+ 1 - 24: jusqu'à 30 watts par port
- Protection contre les surcharges PoE
- Protection contre les courts-circuits PoE

Alimentation

- Entrée: Alimentation interne 100 - 240V AC, 50/60 Hz
- Consommation: 55,6 Watts (max. avec aucun périphérique PoE connecté)
- Consommation: 425,6 Watts (max. avec une alimentation PoE totale de 370 W)

MTBF

- 318,350 heures

Température de fonctionnement

- -5 - 45 °C (23 - 113 °F)

Humidité en fonctionnement

- Max. 90% pas de condensation

Dimensions

- 440 x 430 x 44 mm (17,3 x 16,9 x 1,7 pouces)
- Installable sur rack (hauteur 1U)

Poids

- 6,5 kg (14,3 livres)

Certifications

- CE
- FCC
- UL 60950

Garantie

- Garantie à vie limitée

Contenu de l'emballage

- TPE-4840WS
- Guide d'installation rapide en plusieurs langues
- CD-ROM (utilitaire et Guide de l'utilisateur)
- Cordon d'alimentation (1,8 m/6 pieds)
- Kit de montage sur rack

