



## 10G PoE++ Injektor

TPE-318GI (v1.xR)

- Wandelt einen Nicht-PoE-Port in einen PoE++ 10G-Port um
- Liefert PoE (15,4 W), PoE+ (30 W) oder PoE++ (90 W)
- 10GBASE-T-konform
- Vernetzen Sie ein PoE-Gerät bis zu 100 m über Cat6a oder eine bessere Verkabelung
- Sparen Sie Installations- und Ausrüstungskosten
- Konform mit IEEE 802.3af, 802.3at und 802.3bt
- NDAA/TAA-konform (nur in den USA und Kanada)

Der 10G-PoE++-Injektor von TRENDnet, Modell TPE-318GI, kombiniert Stromversorgung mit einer 10GBASE-T-Netzwerkverbindung, um ein 10G-PoE++-Netzwerksignal zu erzeugen. Die Auto-Sensing-Technologie liefert bequem die richtige Wattzahl für die Stromversorgung Ihrer PoE-, PoE+- und PoE++-Geräte. Schließen Sie den 10G-PoE++-Injektor an einen Nicht-PoESwitch an und verlegen Sie ein Ethernet-Kabel mit Daten + Strom, um ein PoE-, PoE+- oder PoE++-Gerät in bis zu 100 m Entfernung über eine Cat6A- oder bessere Verkabelung zu vernetzen. Netzwerk-PoE-Geräte wie Wireless Access Points, IP-Kameras, VoIP-Telefonsysteme, IPTV-Decoder, Zugangskontrollen und vieles mehr.



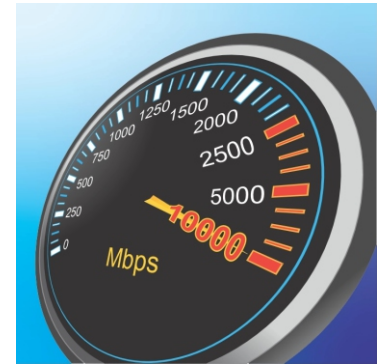
### PoE++

Der 10G PoE++-Injektor versorgt ein PoE-Gerät mit PoE (15,4 W), PoE+ (30 W) oder PoE++ (90 W).



### Flexible Installation

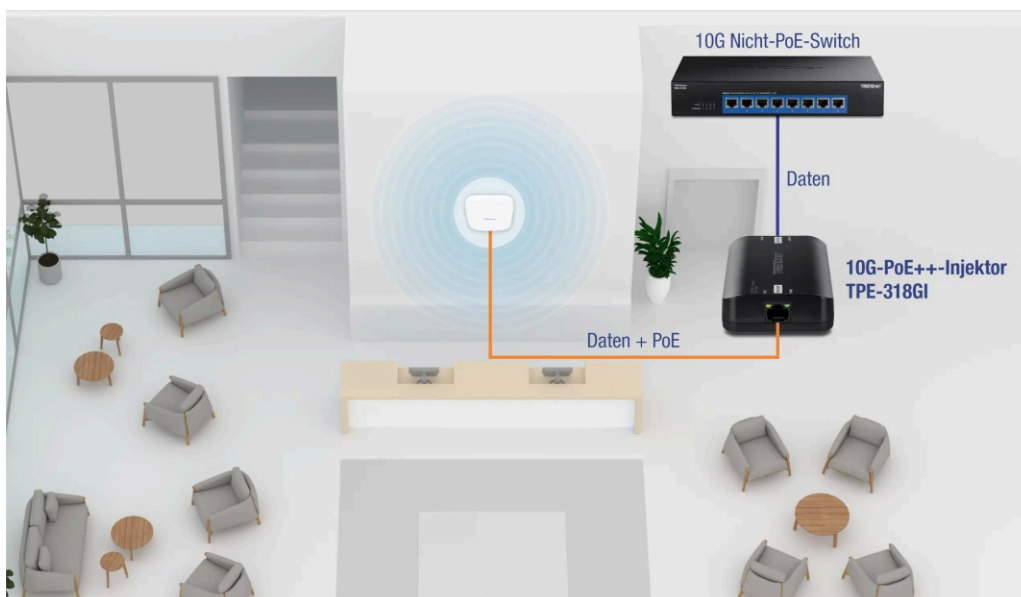
Das magnetische Gehäuse zur Wandmontage eignet sich für die meisten Installationsarten.



### 10G-Geschwindigkeiten

Ausgestattet mit einem 10GBASE-T RJ-45 Port, der Netzwerkgeschwindigkeiten von bis zu 10Gbps über bestehende Cat6a oder bessere Verkabelung ermöglicht.

## ILLUSTRATION EINES NETWORK



## EIGENSCHAFTEN



### PoE++

10G PoE++ Injektor versorgt ein PoE-Gerät mit PoE (15,4W), PoE+ (30W) oder PoE++ (90W) Strom



### Einfache Installation

Schließen Sie den 10G PoE++-Injektor einfach an Ihren Switch und Ihr PoE-Gerät an - keine Konfiguration erforderlich



### Flexible Installation

Magnetische Wandbefestigung für die meisten Installationsarten.



### 10 G PORTS

1 x 10G Port (Daten) und 1 x 10G PoE++ Port (Daten + Strom)



### PoE-Entfernung

Ermöglicht eine PoE++ Netzwerkverbindung bis zu 100m (328 Fuß) über Cat6a oder bessere Verkabelung



### LED-Leuchten

LED-Anzeigen am 10G PoE++Injektor bestätigen PoE- und Netzwerkkonnektivität



### Automatische Erkennungstechnologie

Dank der Auto-Sensing Technologie liefert der 10G PoE++ Injektor bequem die richtige Wattleistung für die Stromversorgung Ihrer PoE-, PoE+ oder PoE++-Geräte

## TECHNISCHE SPEZIFIKATIONEN

### Standards

- IEEE 802.3
- IEEE 802.3u
- IEEE 802.3ab
- IEEE 802.3af
- IEEE 802.3an
- IEEE 802.3at
- IEEE 802.3bt
- IEEE 802.3bz

### Geräteschnittstelle

- 1 x 10GBASE-T-Port (Daten)
- 1 x 10GBASE-T PoE++-Port (Daten + Strom)

### Durchsatz und Entfernung

- Cat5e-Verkabelung: 2,5Gbps @ 100m (328 Fuß)
- Cat5e-Verkabelung: 10Gbps @ 50m (164 Fuß)
- Cat5e-Verkabelung: 10Gbps @ 100m (328 Fuß)

### PoE-Gesamtleistung

- Max. 90W

### Stromverbrauch

- Max. 0,7W (ohne betriebene Geräte)

### Temperatur

- 0° – 50° C (32° – 122° F)

### Luftfeuchtigkeit

- Max. 90% nicht-kondensierend

### Zertifizierungen

- CE
- FCC

### Maße

- 109,7 x 70 x 28,6mm (4,3 x 2,8 x 1,1 Zoll)

### Weight

- 672g (1,48 Unzen)

### Garantie

- 3 Jahre

### Packungsinhalt

- TPE-318GI
- Schnellinstallationsanleitung
- Netzadapter (54V DC, 1,67A)

\*Die maximale Entfernung der Cat6- und Cat6a-Verkabelung bezieht sich auf den Standard IEEE 802.3an. Der tatsächliche Datendurchsatz und die Entfernung hängen von der Qualität des Kabels ab.

Alle erwähnten Geschwindigkeiten dienen ausschließlich dem Vergleich. Produktspezifikationen, Größe und Form unterliegen unangekündigten Änderungen, und das tatsächliche Aussehen des Produkts kann von dieser Beschreibung abweichen.