



Iniettore PoE+ 10G

TPE-315GI (v1.xR)

- Converte una porta non PoE in una porta PoE+
- Fornisce un'alimentazione PoE (15,4 W) o PoE+ (30 W)
- Compatibile con 10GBASE-T
- Collega in rete un dispositivo PoE fino a 100m (328 piedi) su un cablaggio cat6a o superiore
- Risparmia sui costi dell'apparecchiatura e dell'installazione
- Conforme a IEEE 802.3af e 802.3at
- Conforme a NDAA/TAA (solo Stati Uniti e Canada)

L'iniettore PoE+ 10G di TRENDnet, modello TPE-315GI, combina l'alimentazione elettrica con una connessione di rete 10GBASE-T per produrre un segnale di rete PoE+ 10G. La tecnologia di rilevamento automatico fornisce in modo pratico la potenza corretta necessaria per alimentare i dispositivi PoE o PoE+. Collegare l'iniettore PoE+ 10G a uno switch non PoE, quindi far passare un cavo Ethernet con dati + alimentazione per collegare in rete un dispositivo PoE o PoE+ fino a 100 metri (328 piedi) tramite cablaggio Cat6A o migliore. Dispositivi PoE di rete, come punti di accesso wireless, telecamere IP, sistemi telefonici VoIP, decoder IPTV, controlli di accesso e altro ancora.



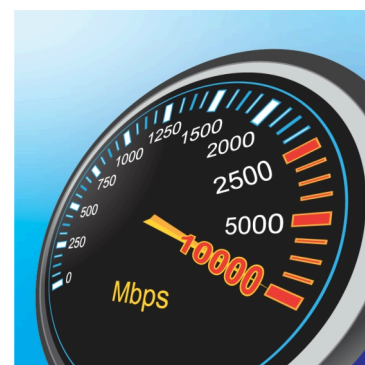
PoE+

L'iniettore PoE+ 10G fornisce a un dispositivo PoE potenza PoE (15,4 W) o PoE+ (30 W).



Flessibilità d'installazione

Il design della custodia con montaggio a parete magnetico si adatta alla maggior parte degli scenari di installazione.



Velocità 10G

Dotato di una porta RJ-45 10GBASE-T, che garantisce velocità di rete fino a 10 Gbps tramite cavi Cat6A o migliori esistenti.

CARATTERISTICHE



PoE+

Iniettore PoE+ 10Gb fornisce a un dispositivo PoE potenza PoE (15,4 W) o PoE+ (30 W).



Tecnologia Auto-Sensing

Dotato di tecnologia di rilevamento automatico, l'iniettore PoE+ 10G fornisce comodamente la potenza corretta necessaria per alimentare i tuoi dispositivi PoE o PoE+



1 Installazione semplice

2 3 Basta collegare l'iniettore PoE+ multi-gig allo switch e al dispositivo PoE, senza bisogno di alcuna configurazione



Flessibilità d'installazione

Il design con montaggio a parete magnetico si adatta alla maggior parte degli scenari di installazione.



PORTE 10G

1 porta 10G (dati) e 1 porta 10G PoE+ (dati + alimentazione)



Distanza PoE

Fornisce una connessione di rete PoE+ fino a 100 m (328 piedi) tramite cablaggio Cat6A o migliore



Indicatori LED

Gli indicatori LED sull'iniettore PoE+ 10G confermano la connettività PoE e di rete

SOLUZIONE DELLA RETE



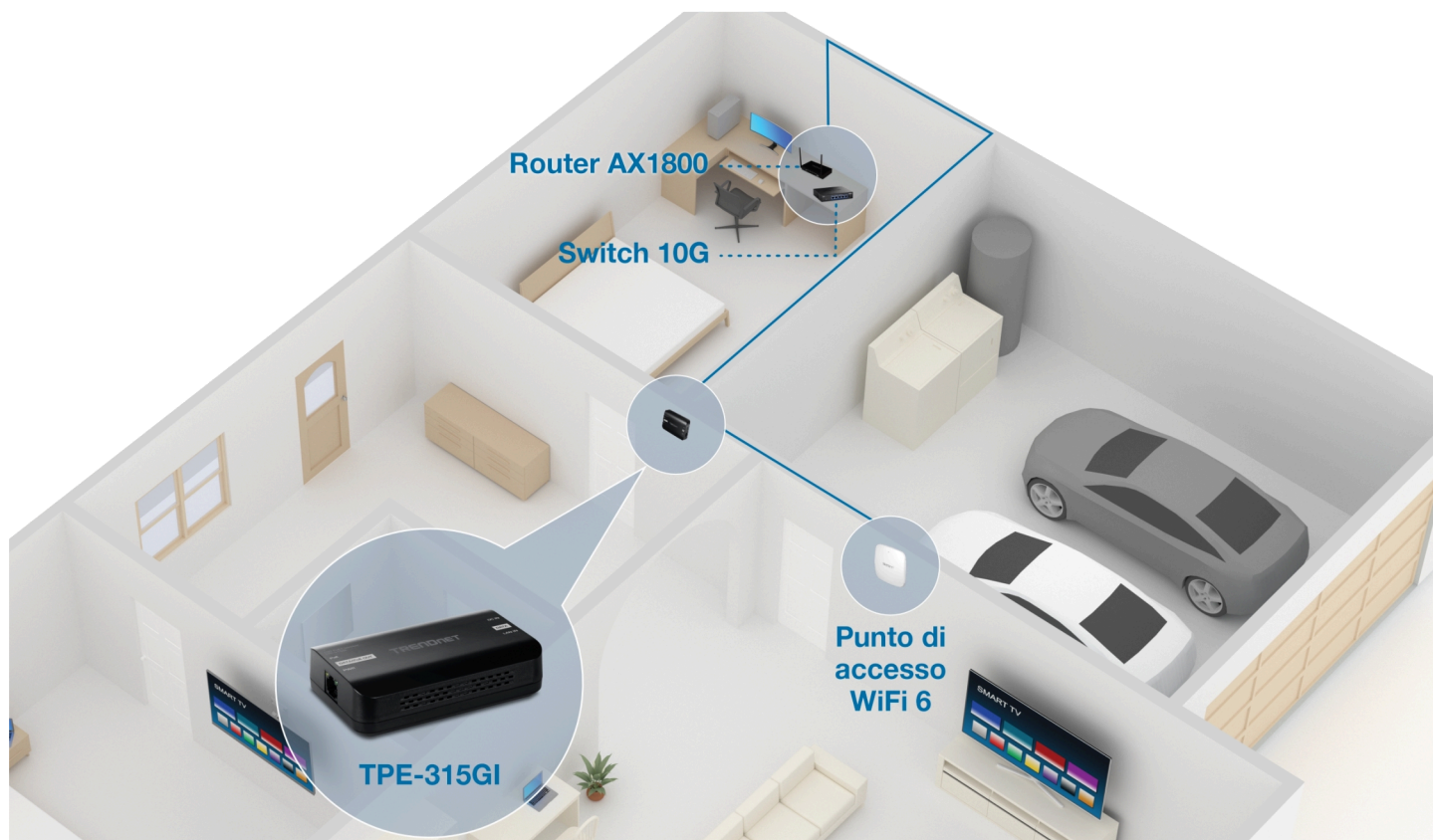
Porta di ingresso dati 10GBASE-T

Energia



Porta di uscita dati 10GBASE-T

Indicatori LED



SPECIFICHE

Standards

- IEEE 802.3
- IEEE 802.3u
- IEEE 802.3ab
- IEEE 802.3af
- IEEE 802.3an
- IEEE 802.3at
- IEEE 802.3bz

Interfaccia del dispositivo

- 1 x porta 10GBASE-T (dati)
- 1 x porta PoE+ 10GBASE-T (dati + alimentazione)

Capacità di trasmissione effettiva e distanza

- Cat5e Cabling: 1Gbps / 2.5Gbps @ 100m (328 ft.)
- Cablaggio Cat6: 10Gbps a 50m (164 ft.)*
- Cablaggio Cat6a: 10Gbps a 100m (328 ft.)*

PoE

- Mode A: Pins 1, 2 for power+ and pins 3, 4 for power-
- Mode B: Pins 5, 6 for power+ and pins 7, 8 for power -
- Max. 30W

Consumo

- Max. 0.3W (without PD)

Temperatura

- 0° – 50° C (32° – 122° F)

Umidità

- Max. 90% senza condensa

Certificazioni

- CE
- FCC

Dimensioni

- 109,7 x 70 x 28,6mm (4,3 x 2,8 x 1,1 pollici)

Weight

- 0,1 kg (0,22 lbs.)

Garanzia

- 3 anni

Contenuto della confezione

- TPE-315GI
- Adattatore di alimentazione (54V CC, 1,67A)

*Maximum distance of Cat6 and Cat6a cabling are references to IEEE 802.3an standard. Actual data throughput and distance will vary depending on the quality of the cable.

Tutti i riferimenti relativi alla velocità sono solo a scopo comparativo. Le specifiche, le dimensioni e la forma del prodotto sono soggette a modifiche senza preavviso e l'aspetto effettivo può differire da quello raffigurato nel presente documento.