



## 10G PoE+ Injektor

TPE-315GI (v1.xR)

- Wandelt einen Nicht-PoE-Port in einen PoE+-Port um
- Liefert PoE (15.4 Watt) or PoE+ (30 Watt) Strom
- 10GBASE-T-konform
- Vernetzen Sie ein PoE-Gerät bis zu 100 m über Cat6a oder eine bessere Verkabelung
- Sparen Sie Installations- und Ausrüstungskosten
- IEEE 802.3af und 802.3at konform
- NDAA/TAA-konform (nur in den USA und Kanada)

Der 10G-PoE+-Injektor von TRENDnet, Modell TPE-315GI, kombiniert Stromversorgung mit einer 10GBASE-T-Netzwerkverbindung, um ein 10G-PoE+-Netzwerksignal zu erzeugen. Die Auto-Sensing-Technologie liefert bequem die richtige Nennspannung für die Stromversorgung Ihrer PoE- und PoE+-Geräte. Schließen Sie den 10G-PoE+-Injektor an einen Nicht-PoE-Switch an und verlegen Sie ein Ethernet-Kabel mit Daten + Strom, um ein PoE- oder PoE+-Gerät in bis zu 100 m Entfernung über eine Cat6A- oder bessere Verkabelung zu vernetzen. Netzwerk-PoE-Geräte wie Wireless Access Points, IP-Kameras, VoIP-Telefonsysteme, IPTV-Decoder, Zugangskontrollen und vieles mehr.



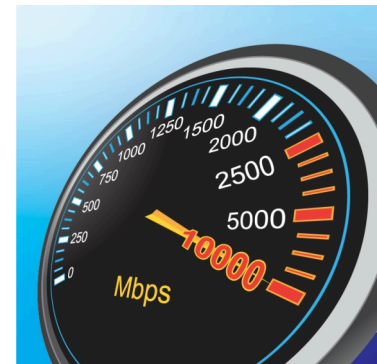
## PoE+

Der 10G-PoE+-Injektor versorgt ein PoE-Gerät mit PoE (15,4W) oder PoE+ (30 W).



## Flexible Installation

Das magnetische Gehäuse zur Wandmontage eignet sich für die meisten Installationsarten.



## 10G-Geschwindigkeiten

Ausgestattet mit einem 10GBASE-TRJ45-Port, der Geschwindigkeiten von bis zu 10Gbit/s über vorhandene Cat6A oder bessere Kabel ermöglicht.

## EIGENSCHAFTEN



### PoE+

Der 10G-PoE+-Injektor versorgt ein PoE-Gerät mit PoE (15,4W) oder PoE+ (30W).



### Automatische Erkennungstechnologie

Mit Auto-Sensing-Technologie liefert der 10G-PoE+-Injektor bequem die richtige Nennspannung für die Stromversorgung Ihrer PoE und PoE+-Geräte.



### Einfache Installation

Schließen Sie den Multi-GigPoE+-Injektor einfach an Ihren Switch und Ihr PoE-Gerät an – keine Konfiguration erforderlich



### Flexible Installation

Magnetische Wandbefestigung für die meisten Installationsarten.



### 10G PORTS

1x 10G-Port (Daten) und 1x 10G-PoE+-Port (Daten + Strom)



### PoE-Entfernung

Ermöglicht eine PoE+-Netzwerkverbindung auf bis zu 100m (328ft.) über Cat6A- oder bessere Verkabelung



### LED-Anzeige

LED-Anzeigen am 10G-PoE+-Injektor bestätigen PoE- und Netzwerkkonnektivität

## ILLUSTRATION EINES NETWORK



## TECHNISCHE SPEZIFIKATIONEN

### Standards

- IEEE 802.3
- IEEE 802.3u
- IEEE 802.3ab
- IEEE 802.3af
- IEEE 802.3an
- IEEE 802.3at
- IEEE 802.3bz

### Geräteschnittstelle

- 1 x 10GBASE-T-Port (Daten)
- 1 x 10GBASE-T PoE+ Port (Daten + Strom)

### Durchsatz und Entfernung

- Cat5e-Verkabelung: 1 Gbps / 2,5 Gbps bei 100m (328 ft.)
- Cat6-Verkabelung: 10Gbps bei 50m (164 Fuß)\*
- Cat6a-Verkabelung: 10Gbps bei 100m (328 Fuß)\*

### PoE

- Modus A: Pins 1, 2 für Power (+) und Pins 3, 4 für Power (-)
- Modus B: Pins 5, 6 für Power (+) und Pins 7, 8 für Power (-)
- Max. 30 W

### Stromverbrauch

- Max. 0,3 W (ohne PD)

### Temperatur

- 0° – 50° C (32° – 122° F)

### Luftfeuchtigkeit

- Max. 90% nicht-

### Zertifizierungen

- CE
- FCC

### Maße

- 109,7 x 70 x 28,6mm (4,3 x 2,8 x 1,1 Zoll)

### Weight

- 0,1 kg (0,22 Pfund)

### Garantie

- 3 Jahre

### Packungsinhalt

- TPE-315GI
- Netzadapter (54V DC, 1,67A)

\*Die maximale Entfernung von Cat6- und Cat6a-Verkabelungen bezieht sich auf die Norm IEEE 802.3an. Der tatsächliche Datendurchsatz und die Entfernung hängen von der Kabelqualität ab.

Alle erwähnten Geschwindigkeiten dienen ausschließlich dem Vergleich. Produktspezifikationen, Größe und Form unterliegen unangekündigten Änderungen, und das tatsächliche Aussehen des Produkts kann von dieser Beschreibung abweichen.