



Switch 28 portas Gigabit PoE+ Web Smart

TPE-2840WS (v2.5R)

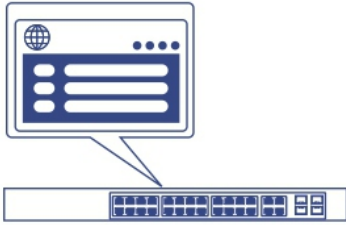
- 24 portas Gigabit PoE+
- 4 x portas Gigabit compartilhadas (RJ-45/SFP)
- Potência de energia disponível para PoE: 185W
- Interface de controle baseada na Internet e fácil de usar
- PoE alive check, tenta automaticamente recuperar um dispositivo PoE conectado que não está respondendo
- Gerenciamento remoto de nuvem com TRENDnet Hive (taxa adicional se aplica)
- Suporta IPv6, LACP, VLAN, QoS, e IGMP Snooping
- Controle de largura de banda por porta
- Suporte para Private, Multicast e Voice VLAN
- Ventoinha inteligente
- 56Gbps de capacidade de comutação
- IEEE 802.1p QoS com suporte a queue scheduling

A série de Switch Web Smart Gigabit PoE+ da TRENDnet oferece recursos avançados L2+ com controles de gerenciamento de tráfego aprimorados para atender às demandas em evolução das redes SMB. Este switch gerenciado pronto para IPv6 montável em rack vem com uma interface intuitiva web-based. Os recursos avançados deste switch gerenciado incluem LACP para aumentar a largura de banda entre os switches agrupando portas, VLANs para segmentar e isolar grupos de LAN virtuais, QoS para priorização de tráfego, controles de largura de banda de porta e monitoramento SNMP, tornando esta uma solução poderosa para qualquer rede SMB. Melhore o desempenho de voz isolando e priorizando o tráfego de VoIP do tráfego de dados normal com um recurso de VLAN de voz fácil de usar.

Libere os recursos do roteador descarregando os processos de roteamento para este switch gerenciado, usando o recurso de roteamento estático L2+ IPv4/IPv6 para rotear o tráfego de forma eficiente no nível do switch. O recurso de inspeção ARP dinâmica ajuda a proteger os dispositivos conectados de ataques man-in-the-middle, descartando pacotes ARP maliciosos e inválidos. Aproveite as vantagens dos recursos de multicast e de IGMP/MLD snooping disponíveis para otimizar o desempenho do sistema de vigilância IP e minimizar o tráfego de rede. Os switches web smart gerenciados da TRENDnet também apresentam slots SFP para suportar aplicações de rede de fibra de longa distância.

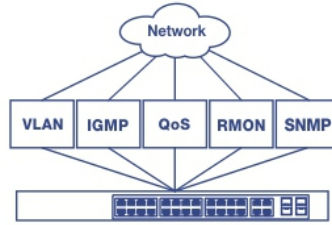
Os instaladores e integradores podem economizar em custos de equipamento e reduzir o tempo de instalação com os Switches Web Smart PoE+ Gerenciados da TRENDnet, fornecendo até 30W por porta de energia PoE e dados sobre os cabos Ethernet já existentes. Com a tecnologia PoE neste switch gerenciado PoE+, os usuários precisam apenas de um conjunto de cabos para fornecer dados e energia para dispositivos PoE de rede, como pontos de acesso sem fio de alta potência, PTZ e outras câmeras IP avançadas, sistemas de telefone VoIP, decodificadores IPTV, controles de acesso e muito mais.

Gerencie e configure facilmente a Série de Switches Web Smart PoE+ Gerenciados da TRENDnet remotamente, atualizando os switches para o firmware mais recente para acesso ao TRENDnet Hive. TRENDnet Hive é um gerenciador de nuvem de rede que reduz o tempo e custo de gerenciamento. Nenhum hardware adicional, servidor ou nuvem pessoal é necessário nestes switches gerenciados em nuvem com o serviço de nuvem da TRENDnet.



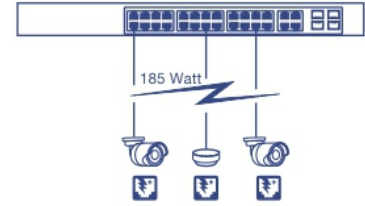
Gerenciamento inteligente da Internet

Provê gerenciamento GUI fácil de usar baseado na Web para reduzir a complexidade da configuração do switch e oferece uma combinação de recursos de gerenciamento SMB para uma implantação simples.



Flexibilidade de integração

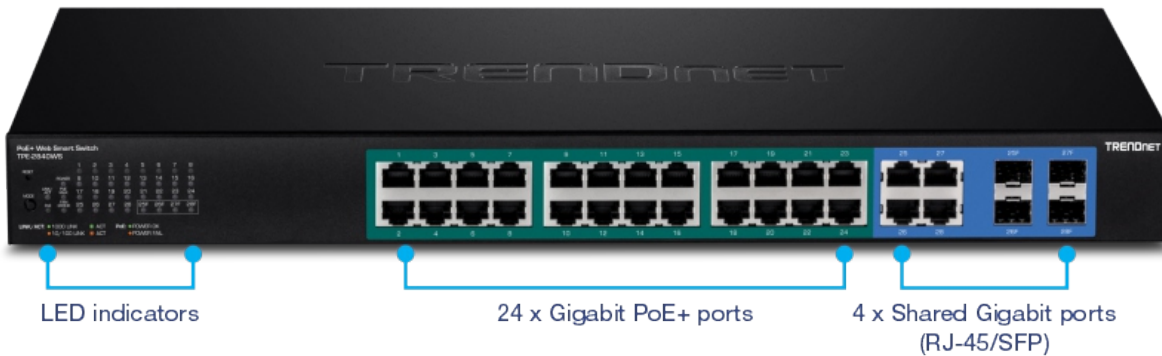
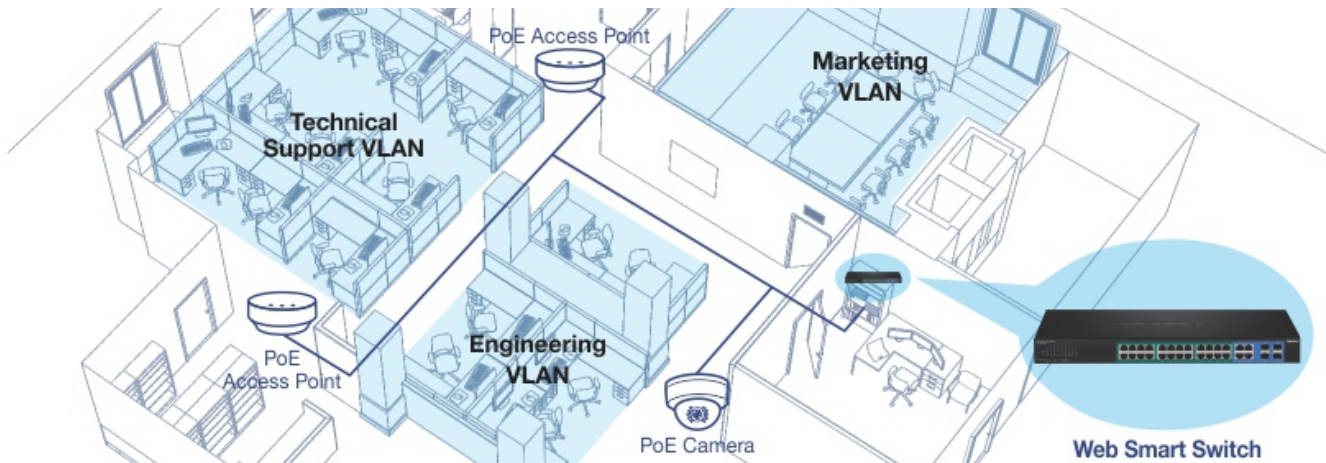
Os recursos controlados incluem listas de controle de acesso, VLAN, Espionagem IGMP, QoS, RMON, Intercepção SNMP e syslog para monitoramento e integração de rede flexível.



PoE

Um budget de energia PoE de 185W fornece energia para dispositivos PoE/PoE+.

PROJETO DE REDE



CARACTERÍSTICAS



Design do hardware

Fornecer 24 portas gigabit PoE+, 4 portas gigabit compartilhadas (RJ-45 ou SFP), capacidade de comutação de 56 Gbps, fonte de alimentação incorporada e suportes para montagem em rack.



PoE

Fornecer até 30W de potência PoE+ por porta com um budget total de energia de 185W.



Pronto para IPv6

Este switch suporta a configuração IPv6 e IPv6 neighbor discovery



Hive ativado

Gerenciar, configurar e diagnosticar remotamente este switch web smart através do serviço de nuvem da TRENDnet (taxa adicional se aplica)



Solução de problemas

Teste de diagnóstico do cabo e estatísticas de tráfego auxiliam na solução de problemas da rede



Gestão do tráfego

Uma ampla variedade de recursos de rede são suportadas: agregação de link 802.3ad, VLAN assimétrica, VLAN 802.1Q, VLAN de voz, RSTP, MSTP, Detecção de Loopback, GVRP, classe de serviço 802.1p (CoS), gerenciamento de largura de banda da porta e agendamento de fila QoS.



Controle de acesso

Recursos como ACL, SSL, MAC/port filtering, 802.1X, TACACS + e RADIUS são compatíveis com controles de acesso em camadas



Monitoramento

RMON, SNMP, armadilha de SNMP, e soluções de monitoramento de administrador de suporte de Espelhamento de Porta.

ESPECIFICAÇÕES

Padrões

- IEEE 802.1d
- IEEE 802.1p
- IEEE 802.1Q
- IEEE 802.1s
- IEEE 802.1w
- IEEE 802.1X
- IEEE 802.1ab
- IEEE 802.3
- IEEE 802.3u
- IEEE 802.3x
- IEEE 802.3z
- IEEE 802.3ab
- IEEE 802.3ad
- IEEE 802.3af
- IEEE 802.3at
- IEEE 802.3az

Taxa de transferência de dados

- Ethernet: 10 Mbps (half-duplex), 20 Mbps (full-duplex)
- Fast Ethernet: 100 Mbps (half duplex), 200 Mbps (full duplex)
- Gigabit Ethernet: 2000 Mbps (full-duplex)

Interface do dispositivo

- 24 x portas PoE+ Gigabit
- 4 x portas Gigabit compartilhadas (RJ-45/SFP)
- LEDs Indicadores

Desempenho

- Switch Fabric: 56 Gbps
- RAM buffer: 4.1 Mbits
- MAC Tabela de Endereços: entradas de 8 K
- Jumbo Frames: 10 Kbytes
- Prevenção de bloqueio de HOL
- Taxa de encaminhamento: 41,7 Mpps (tamanho do pacote de 64 bytes)

Gestão

- Interface gráfica baseada em Internet HTTP/HTTPS (SSL v2/3 TLS)
- SNMP v1, v2c, v3
- RMON v1
- Endereço MAC unicast estático
- Habilitar/desabilitar economia de energia 802.3az
- LLDP e LLDP-MED
- Teste Virtual de Diagnóstico de Cabos
- IPv6: IPv6 Neighbor Discovery, IPv6 para IP Estático, DHCPv6, Autoconfiguração

Gerenciamento de nuvem Hive

- Configure, monitore e gerencie através do TRENDnet Hive Cloud Management Portal remotamente via navegador web PC ou Mac
- Gerenciamento de vários dispositivos
- Provisionamento por meio de programação de lote de atualizações de firmware ou configuração para vários switches
- Monitoramento de eventos/hardware (utilização de CPU/memória)
- Habilite e desabilite o PoE, configure a verificação ativa do PD (dispositivo energizado), configure o agendamento do PoE e monitore a utilização do budget PoE (apenas para switches PoE)
- Configurar recursos como configurações de endereço IP, VLANs, spanning tree, detecção de loopback, IGMP snooping, link aggregation e controle de largura de banda por meio do gerenciamento em nuvem

MIB

- IP FORWARD TABLE MIB RFC 1354
- RMON MIB RFC 1271
- IPV4 MIB RFC 1213
- IPV6 MIB RFC 2465
- GVRP MIB IEEE 802.1Q-VLAN
- LA MIB IEEE 802.3ad
- LLDP MIB IEEE 802.1AB
- IGMP SNOOPING MIB RFC 2933
- MLD SNOOPING MIB RFC 3019
- PRIVATE VLAN MIB IEEE 802.1Q
- DHCP Snooping MIB RFC 2026
- QOS MIB RFC 4323
- SNMP MIB RFC 3415
- STP MIB RFC 4318
- PNAC MIB IEEE 802.1x
- VLAN MIB IEEE 802.1q
- DNS MIB RFC 1611
- ACL MIB
- BANDWIDTH CTRL MIB
- LBD MIB
- MIRROR MIB
- IPV6 NEIGHBOR MIB
- SNTP MIB
- STORM CTRL MIB
- STATISTICS MIB
- Tool MIB
- VOICE VLAN MIB
- DOS MIB

Árvore de abrangência

- IEEE 802.1D STP (Protocolo Spanning Tree)
- IEEE 802.1w RSTP (protocolo rapid spanning tree)
- IEEE 802.1s MSTP (protocolo multiple spanning tree)

Agregação de links

- Agregação de link estático
- LACP dinâmico 802.3ad

Qualidade do serviço (QoS)

- Classe do Serviço 802.1p (CoS)
- DSCP (Differentiated Services Code Point)
- Controle de largura de banda por porta
- Programação de fila: prioridade estrita, programador de rodízio ponderado (WRR)

VLAN

- Gerenciamento múltiplo de tarefas VLAN
- VLAN assimétrica
- 802.1Q Tagged VLAN
- GVRP dinâmico
- Até 256 grupos de VLAN , Intervalo de ID 1 - 4094
- VLAN privada (Portas protegidas)
- VLAN de voz (10 OUIs definidos pelo usuário)

Multicast

- IGMP Snooping v1, v2, v3 (por VLAN)
- Endereço estático multicast
- Até 256 entradas multicast

Espelho da porta

- RX, TX ou ambos
- Um a um

Cifragem

- 802.1X Port-Based Network Access Control , RADIUS, TACACS+
- Marcação Local Na Autenticação de Usuários
- DHCP Snooping (por VLAN)
- Detecção de loopback
- Detecção de endereço duplicado
- Host confiável
- Negação de serviço (DoS)

ACL IPv4 L2-L4 & IPv6

- Endereço MAC
- VLAN ID
- Ethertype (apenas IPv4)
- Protocolo IP 0-255
- Porta TCP/UDP 1-65535
- 802.1p
- DSCP (apenas IPv4)
- Endereço IPv6 (apenas IPv6)

Compatibilidade

- Software utilitário opcional: Windows® 10, 8.1, 8, 7, Vista, XP, Windows® 2003/2008 Server

Características especiais

- PoE+
- IPv6
- Economia de energia 802.3az
- Instalável em rack
- Agendamento de PoE

Alimentação

- Entrada: 100 – 240 V AC, 50/60 Hz, fornecimento de energia interno
- Consumo: 256W (máx.)
- Potência: 185 Watt

Ventoinhas/acústica

- Quantidade: 2
- Nível de ruído: 52 dB(A) (máx.)

MTBF

- 443.825 horas

Temperatura de operação

- -5 – 50°C (23 - 122°F)

Umidade de operação

- Max. 95% sem condensação

Dimensão

- 440 x 250 x 44 mm (17.3 x 9.8 x 1.74 pol.)
- Montável em bastidor de altura 1U

Peso

- 3,75 kg (8,26 libras)

Certificações

- CE
- FCC
- UL

Garantia

- 3 anos

Conteúdo da embalagem

- TPE-2840WS
- Guia de Instalação Rápido
- CD-ROM (Utilitário e Guia do usuário)
- Cabo de energia (1,8 m / 6 pés)
- Kit Rack Mount