



Gigabit 24 portas layer não gerenciada 2 switch

TL2-G244 (v2.0R)

- Linha de comando e entradas de console suportadas
- SNMP (v1, v2c, v3), 802.1X, RSTP, e suporte de MSTP
- Suporta entrocamento de porta, espelhamento, IGMP, estática e dinâmica VLAN, RMON, e mais
- VLAN Privado/de Voz, QoS e controles de largura de banda
- 24 x portas Gigabit
- 4 x slots de SFP compartilhados e uma porta de console
- Capacidade de comutação de 48 Gbps
- Design sem ventilador

Gigabit 24 portas layer não gerenciada 2 switch da TRENDnet, modelo TL2-G244, possui 24 x portas Gigabit, 4 x slots SFP compartilhados, uma porta de console, e um conjunto de recursos de gestão avançada de Layer 2. Este switch pronto de IPv6 oferece gerenciamento de tráfego, solução de problemas, controle de acesso e recursos de monitoramento necessários para construir uma rede SMB segura.



Gestão de L2

Recursos como interface de linha de comando, MSTP, VLAN Privada/de Voz, QoS, e agregação de link fornece opções robustas de gerenciamento.



Suporte de monitoramento

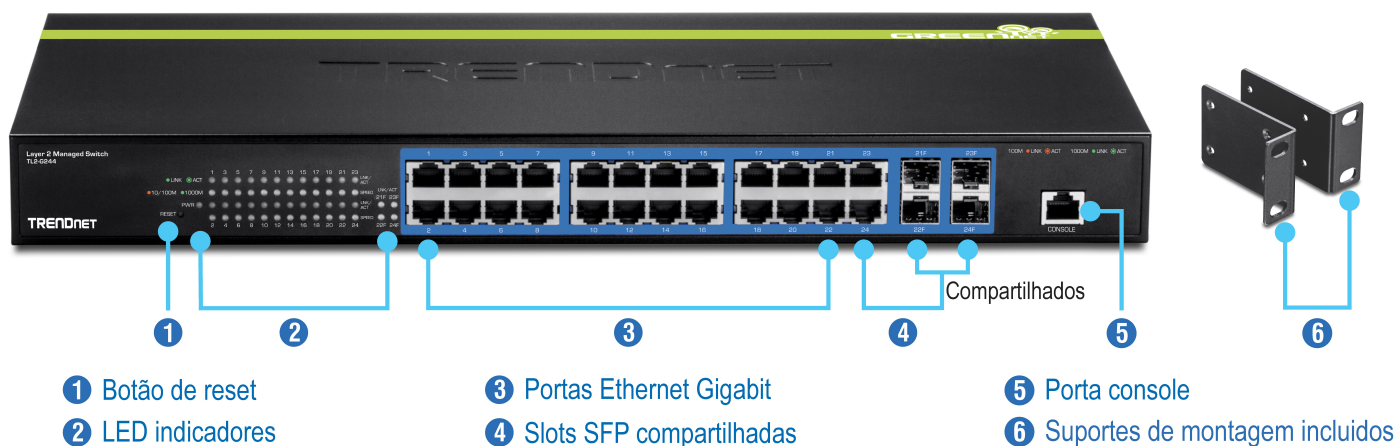
RMON, SNMP, SNMP trap, e soluções de monitoramento de administrador de suporte de Espelhamento de Porta.



Design sem ventilador

O design sem ventilador reduz o consumo de energia e ruído de funcionamento em uma sala de servidor ou em uma estação de grupo de trabalho.

Projeto de rede





Hardware

Fornece 24 portas Gigabit, 4 x slots SFP compartilhados, uma porta de console, e inclui suportes montados em rack.



Sem ventilador

Design sem ventilador reduz o consumo de energia e elimina o ruído de funcionamento.



Pronto para IPv6

Este switch suporta configuração IPv6 e descoberta de vizinhos IPv6.



Gestão do tráfego

Uma ampla gama de configurações de rede são suportadas por: agregação de link 802.3ad, VLAN, assimétrica 802.1Q VLAN, VLAN de voz, VLAN privada, controles de largura de banda, GVRP, IGMP v1-v3, Classe de Serviço 802.1p (CoS), Spanning Tree (STP, RSTP e MSTP) e agendamento de fila QoS.



Solução de problemas

Gráficos de comparação de tráfego em tempo real, gráficos de grupo de erro, e uma ajuda de teste de diagnóstico conveniente de cabo em rápida resolução de problemas.



Controles de acesso

Recursos como ACL, SSL, filtragem de MAC/porta, Negação de controles de Serviço, 802.1X, TACACS + e RADIUS são compatíveis com controles de acesso de rede em camadas.



Monitoramento

RMON, SNMP, armadilha de SNMP, e soluções de monitoramento de administrador de suporte de Espelhamento de Porta.

Especificações

Normas

- IEEE 802.1d
- IEEE 802.1p
- IEEE 802.1Q
- IEEE 802.1s
- IEEE 802.1w
- IEEE 802.1X
- IEEE 802.1ab
- IEEE 802.3
- IEEE 802.3u
- IEEE 802.3x
- IEEE 802.3z
- IEEE 802.3ab
- IEEE 802.3ad
- IEEE 802.3az

Interface do dispositivo

- 24 x portas Gigabit (portas 1-24)
- 4 x slots SFP compartilhados (compartilhados com as portas 21-24)
- 1 x porta do console
- Indicadores LED

Taxa de transferência de dados

- Ethernet: 10 Mbps (half duplex), 20 Mbps (full duplex)
- Fast Ethernet: 100 Mbps (half duplex), 200 Mbps (full duplex)
- Ethernet Gigabit: 2000 Mbps (full duplex)

Desempenho

- Malha de switch: 48 Gbps
- Buffer de RAM: 1 MB
- Tabela de endereços MAC: 16K entradas
- Estruturas jumbo: 10 KB
- Prevenção de bloqueio de HOL
- Taxa de encaminhamento: 35,7 Mpps (tamanho do pacote de 64 bytes)

Gerenciamento

- CLI (Console)
- Interface gráfica baseada em Internet HTTP/HTTPS (SSL v2/3 TLS)
- SNMP v1, v2c, v3
- RMON v1
- Endereço MAC unicast estático
- Habilitar/desabilitar economia de energia 802.3az
- LLDP
- Teste de cabo virtual
- IPv6: descoberta de vizinho IPv6, IP estático IPv6, DHCPv6, configuração automática

MIB

- MIB II RFC 1213
- Ponte MIB RFC 1493
- Extensão de MIB de ponte RFC 2674

- MIB SNMPv2 RFC 1907
- MIB de interface Ethernet RFC 1643
- MIB similar a Ethernet RFC 2863
- MIB de grupo de interface RFC 2233
- Convenção MIB Traps RFC 1215
- MIB RMON RFC 1757, RFC 2819
- MIB 802.1p RFC 2674
- MIB de autenticação de cliente RADIUS RFC 2618
- LLDP-MIB IEEE 802.1ab
- MIB Ping RFC 2925, RFC 4560

Árvore de abrangência

- IEEE 802.1D STP (Protocolo de árvore de abrangência)
- IEEE 802.1w STP (Protocolo de árvore de abrangência rápida)
- IEEE 802.1s MSTP (Protocolo de árvore de abrangência múltipla)

Agregação de links

- Agregação de link estático
- LACP dinâmico 802.3ad

Qualidade do serviço (QoS)

- Classe de serviço (CoS) 802.1p
- DSCP (Ponto de código de serviços diferenciados)
- Controle de largura de banda por porta
- Programação de fila: prioridade estrita, programador de rodízio ponderado (WRR)

VLAN

- Atribuição de VLAN de gerenciamento múltiplo
- VLAN assimétrica
- VLAN marcada 802.1Q
- GVRP dinâmico
- Até 256 grupos VLAN, faixa de ID 1-4094
- VLAN privada (Portas protegidas)
- VLAN de voz (10 OUIs definidos pelo usuário)

Multicast

- Espionagem IGMP v1, v2, v3 (por VLAN)
- Endereço multicast estático
- Até 256 entradas multicast

Espelho da porta

- RX, TX ou ambos
- Um a um

Controle de acesso

- Controle de acesso de rede baseado em porta 802.1X, RADIUS, TACACS+
- Discagem local em autenticação do usuário
- Espionagem DHCP (por VLAN)
- Detecção de loopback
- Detecção de endereço duplicado
- Host confiável
- Negação de serviço (DoS)

ACL IPv4 L2-L4 e IPv6

- Endereço MAC
- ID VLAN
- Ethertype (apenas IPv4)
- Protocolo IP 0-255
- Porta TCP/UDP 1-65535
- 802.1p
- DSCP (apenas IPv4)
- Endereço IPv6 (apenas IPv6)

Compatibilidade

- Software utilitário opcional: Windows® 8, 1, 8, 7, Vista, XP, Windows® 2003/2008 Server

Recursos especiais

- Projeto sem ventoinha
- IPv6
- Economia de energia com 802.3az
- Montável em bastidores

Energia

- Entrada: fonte de alimentação interna 100 - 240 VCA, 50/60 Hz
- Consumo: 15 Watts (máx.)

Ventoinhas / acústica

- Quantidade: 0
- Nível de ruído: 0 dB(A) (máx.)

Tempo médio entre falhas (MTBF)

- 806,202 horas

Temperatura de operação

- 0 - 45°C (32 - 113°F)

Umidade de operação

- Máximo 90% sem condensação

Dimensões

- 440 x 210 X 44,45 mm (17,3 x 8,27 x 1,75 pol.)
- Montável em bastidor de altura 1U

Peso

- 2,8 kg (6,2 libras)

Certificações

- CE
- FCC

Garantia

- Limitada de 3 anos

Conteúdo da embalagem

- TL2-G244
- Guia de instalação rápida
- CD-ROM (Utilitário e Guia do usuário)
- Cabo de energia (1,8 m / 6 pés)
- Cabo do console (1,8 m / 6 pés)
- Kit de montagem em bastidor

