



## Switch industrial reforzado PoE+ Gigabit de montaje en bastidor de 26 puertos

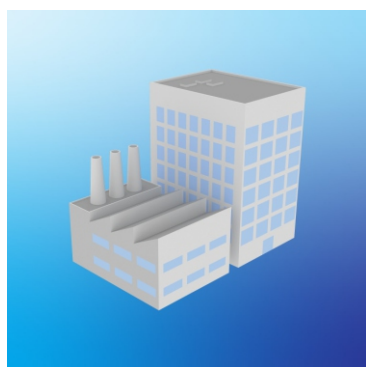
TI-RP262 (v1.0R)

- 24 puertos Gigabit PoE+
- 2 puertos SFP Gigabit de fibra
- Potencia PoE+ total disponible de 685 vatios
- Capacidad de conmutación de 52 Gbps
- Switch de metal reforzado con clasificación IP30
- Soportes para montaje en bastidor de 1U 19" incluidos
- Intervalo de temperaturas de funcionamiento extremas, de -40 a 75 °C (-40 a 167 °F)
- Entradas de corriente duales redundantes con protección contra sobrecarga
- Las fuentes de alimentación se venden por separado (modelos: TI-S48048, TI-RSP100048)

Los switches industriales reforzados de montaje en bastidor PoE+ Gigabit de TRENDnet cuentan con una carcasa metálica resistente con clasificación IP30. Estos switches PoE+ reforzados están diseñados para soportar un alto grado de vibraciones e impactos; también funcionan en temperaturas tanto altas como bajas, comprendidas entre -40° y 75° C (-40° y 167° F) en entornos industriales. Las entradas de alimentación redundantes con protección contra sobrecargas de cada switch PoE+ reforzado minimizan el tiempo de inactividad de la red.

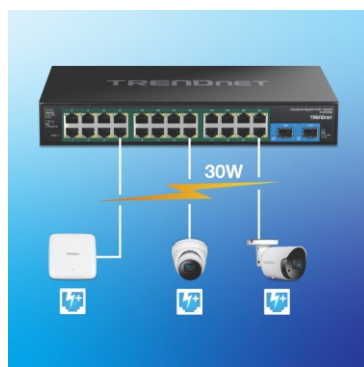
Los instaladores e integradores pueden ahorrar gastos de equipo y reducir el tiempo de instalación con los switches industriales reforzados de montaje en bastidor PoE+ Gigabit de TRENDnet, suministrando 30W por puerto PoE y datos a través de los cables Ethernet existentes. Con la tecnología PoE, los usuarios solo necesitan un juego de cables para suministrar datos y alimentación a

partir del switch PoE+ industrial para montaje en bastidor. Con estos switches PoE+ reforzados, conecte en red con gran facilidad dispositivos PoE como puntos de acceso wireless de alta potencia, cámaras PTZ y otras cámaras IP avanzadas, sistemas de telefonía VoIP, decodificadores IPTV, controles de acceso, etc.



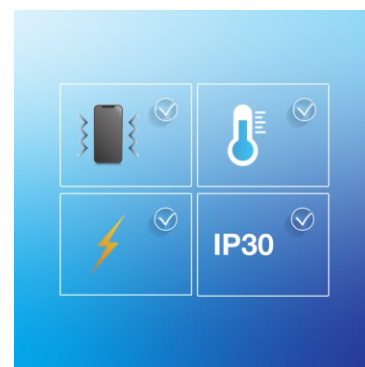
## Aplicaciones industriales

Conecta en red dispositivos para la fabricación, aplicaciones industriales generales, de almacén, de vigilancia y corporativas.



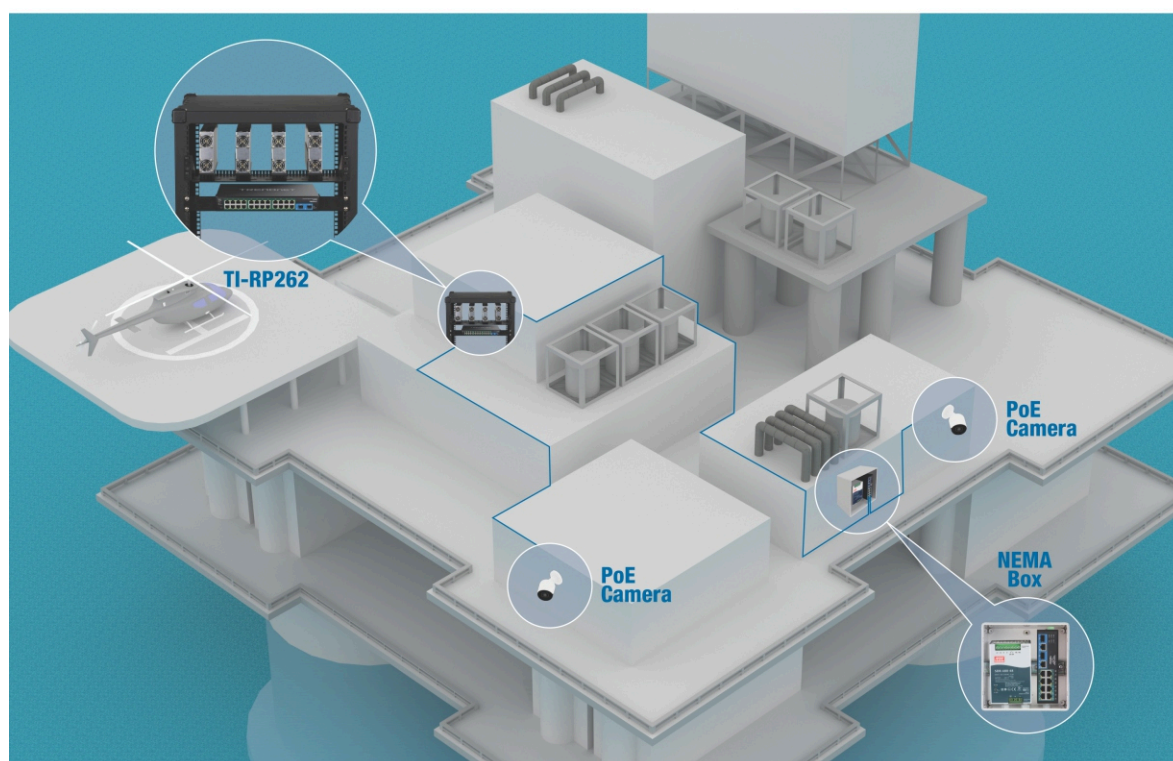
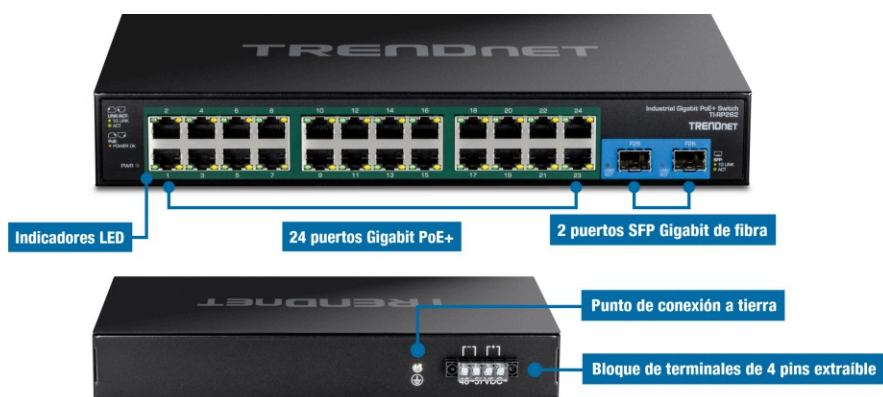
## Alimentación PoE+

Ofrece PoE+ completo (30 vatios) por cada puerto para dispositivos como puntos de acceso, cámaras, equipo de control de acceso, etc.



## Entornos extremos

Switch IP30 reforzado, con un intervalo de temperaturas de funcionamiento de -40 a 75 °C (-40 a 167 °F), funciona en la mayoría de los entornos.



## CARACTERÍSTICAS



### Potencia PoE+ total disponible

Suministra 30W de corriente PoE/ PoE+ por puerto (802.3at/802.3af) con una potencia PoE disponible de 480 vatios



### Puertos de red

El switch PoE+ reforzado de 26 puertos cuenta con 24 puertos PoE+ gigabit y 2 puertos SFP gigabit



### Diseño para montaje en bastidor

Con su robusta carcasa metálica y los soportes de montaje en bastidor incluidos, este switch PoE+ reforzado se adapta a instalaciones en bastidor de 1U 19".



### Capacidad de conmutación

El switch PoE+ reforzado industrial de 26 puertos con puertos SFP cuenta con una capacidad de conmutación de 52Gbps



### Fuente de alimentación secundaria

Las entradas de alimentación redundantes del switch PoE+ reforzado admiten la protección contra sobrecargas de corriente (la fuente de alimentación se vende por separado, modelos: TI-S48048, TI-RSP100048)



### Jumbo Frame

Envía paquetes más grandes o Jumbo Frames (de hasta 9 KB) para mejorar el rendimiento



### Temperaturas extremas

Este robusto switch PoE+ reforzado de 26 puertos está clasificado para temperaturas de funcionamiento de -40 a 75 °C (-40 a 167 °F)



### Cumplimiento de normas electromagnéticas

Cumple con las normas FCC Part 15 Subpart B Class A y CE EN 55032 Class A



### Certificaciones

Clasificado para tecnología de la información (ITE) y equipos industriales (EN55032/35)



### Resistente a golpes y vibraciones

Clasificado para golpes (IEC 60068-2-27), caída libre (IEC 60068-2-31) y vibraciones (IEC 60068-2-6)



### Punto de conexión a tierra

El punto de conexión a tierra del switch PoE+ reforzado de 26 puertos protege el equipo de sobretensiones eléctricas externas.

## ESPECIFICACIONES

### Estándares

- IEEE 802.3
- IEEE 802.3u
- IEEE 802.3ab
- IEEE 802.3z
- IEEE 802.3x
- IEEE 802.3af
- IEEE 802.3at

### Tasa de transferencia de datos

- 24 puertos Gigabit PoE+
- 2 puertos SFP Gigabit de fibra
- Bloque de terminales de 4 pins extraíble
- Indicadores LED

### Características especiales

- Componentes reforzados con clasificación para temperaturas extremas
- Entradas de alimentación duales
- Autonegociación
- Arquitectura de almacenamiento y reenvío automático
- Aprendizaje automático de direcciones y control de caducidad de direcciones
- Protección para descarga electrostática de 8 kilovoltios y sobrecorriente de 2 kilovoltios

### Alimentación

- Entrada: 48 - 57 V DC
- Fuente de alimentación compatible: TI-S48048, TI-RSP100048 (se vende por separado)
- Consumo máximo: 5,76W (sin carga PoE)

### Carcasa

- Carcasa de metal IP30
- Montaje en bastidor
- Punto de conexión a tierra
- Protección contra descargas electrostáticas de 8 KV
- Protección para sobretensiones de 2KV

### Temperatura de funcionamiento

- - 40° C – 75° C (-40° F – 167° F)

### Humedad en funcionamiento

- Máx. 95% sin condensación

### Dimensiones

- 296 x 180 x 45mm (11,65 x 7,08 x 1,77 pulgadas)

## Tasa de transferencia de datos

- Ethernet: 10 Mbps (half duplex), 20 Mbps (full duplex)
- Fast Ethernet: 100 Mbps (half duplex), 200 Mbps (full duplex)
- Gigabit: 2000Mbps (full duplex)
- Fibra: 2000Mbps (full duplex)

## Funcionamiento

- Búfer RAM de datos: 512KB
- Malla de conmutación: 52Gbps
- Tabla de direcciones MAC: 8K entradas
- Jumbo Frame: 9 KB
- Tasa de reenvío: 38,6Mpps (tamaño de paquetes de 64 bytes)

## PoE

- 802.3at: 30W por puerto
- Potencia PoE disponible: 685W a 56V CC
- Modo PoE A: Pines 1, 2, 3 y 6 para la alimentación

## Bloque de terminales

- Entradas de alimentación redundantes, contacto de relé de alarma, 4 pines
- Alcance del cable: 0.34mm<sup>2</sup> a 2,5mm<sup>2</sup>
- Cable rígido (AWG): 12-24/14-22
- Cable trenzado (AWG): 12-24/14-22
- Par de torsión: 5 lb. - In / 0.5Nm / 0.56 Nm
- Longitud de pelado de cable: 7-8 mm

## Tiempo medio entre fallos

- 503.149 horas

## Peso

- 1,63 kg (3,6 libras)

## Certificaciones

- CE
- FCC
- LVD
- IEC 61000-4-2
- IEC 61000-4-4
- IEC 61000-4-5
- Golpes (IEC 60068-2-27)
- Caída libre (IEC 60068-2-32)
- Vibraciones (IEC 60068-2-6)

## Garantía

- 3 años

## Contenido del paquete

- TI-RP262
- Guía de instalación rápida
- Kit de montaje en bastidor

Todas las referencias a la velocidad son solo para fines de comparación. Las especificaciones, el tamaño y la forma del producto están sujetos a cambios sin previo aviso, y el aspecto real del producto puede diferir del que se describe en este documento.