

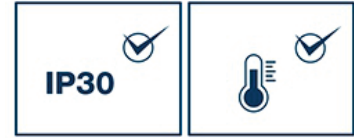
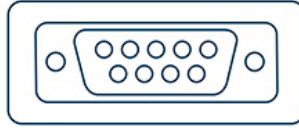
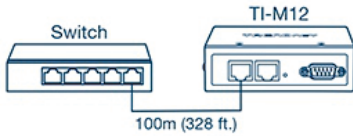


Gateway Modbus Industrial

TI-M12 (v1.0R)

- 1 puerto serie, 2 puertos Fast Ethernet
- Conecte un dispositivo serie RS-232/RS-422/RS-485, como un módem, a una red
- Admite DHCP, obtiene automáticamente una dirección IP y consulta la dirección IP a través del protocolo de configuración en serie
- Configure mediante gestión web o telnet
- Auto-MDI/MDIX, puerto RJ45 con 10/100Mbps
- Tasa de baudios del puerto serie de 50bps a 921,6Kbps
- Amplio rango de temperatura de funcionamiento -40° a 75° C (-40° a 167° F)
- Carcasa de metal con clasificación IP30

La gateway modbus industrial de TRENDnet, modelo TI-M12, proporciona una conexión serie de un puerto y dos puertos Fast Ethernet a distancias de 100 m (328 pies) utilizando cableado Cat5e. Esta pasarela industrial modbus permite a los usuarios conectar un dispositivo serie modbus a una red.



Red

Los dos puertos Fast Ethernet admiten distancias de 100 m (328 pies) utilizando cableado Cat5e.

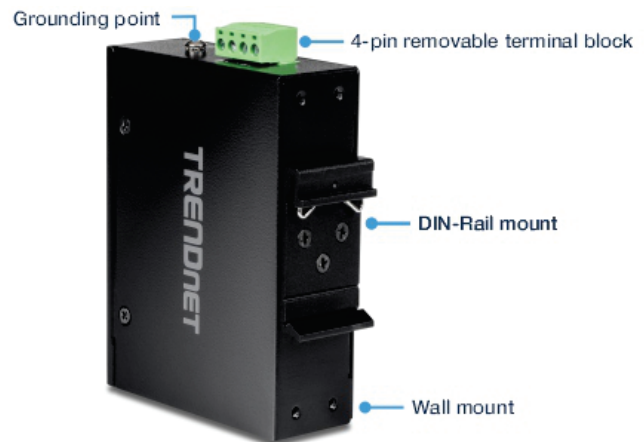
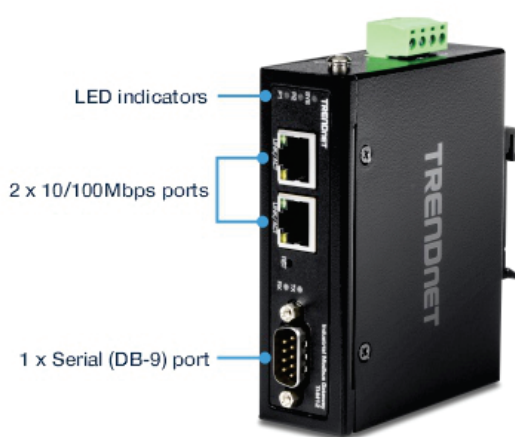
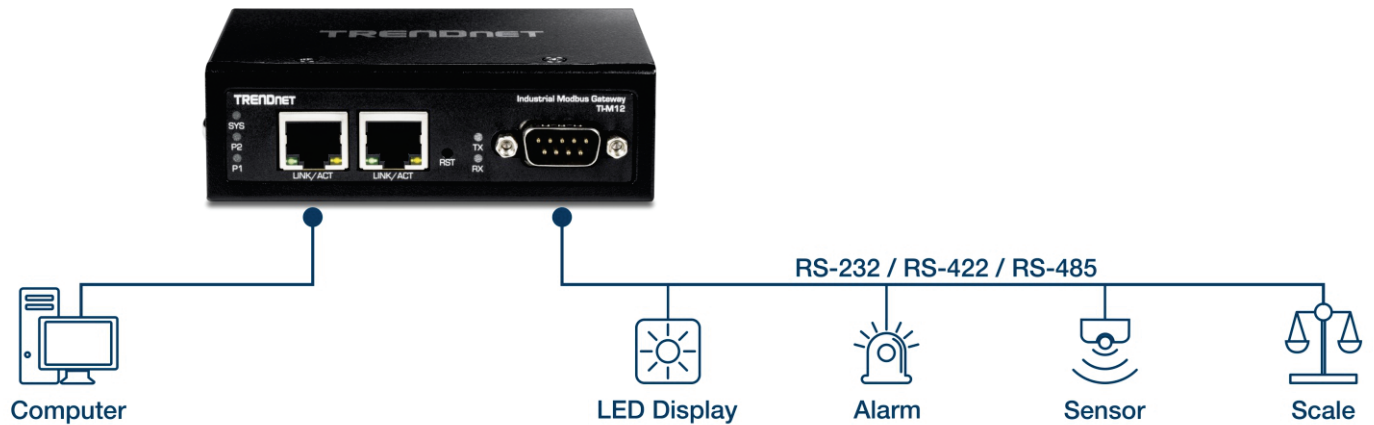
Conector de serie

Conecte fácilmente dispositivos serie RS-232/RS-422/RS-485 a la red.

Diseño industrial

Diseñado con una sólida carcasa con clasificación IP30, resistente a vibraciones e impactos, con protección contra descargas electrostáticas; interferencias electromagnéticas y sobretensiones, admite un amplio intervalo de temperaturas de funcionamiento -40° a 75° C (-40° a 167°F).

SOLUCIÓN DE REDES



CARACTERÍSTICAS



Red

Este convertidor modbus cuenta con dos puertos Fast Ethernet que admiten distancias de 100 m utilizando cableado Cat5e



Conector de serie

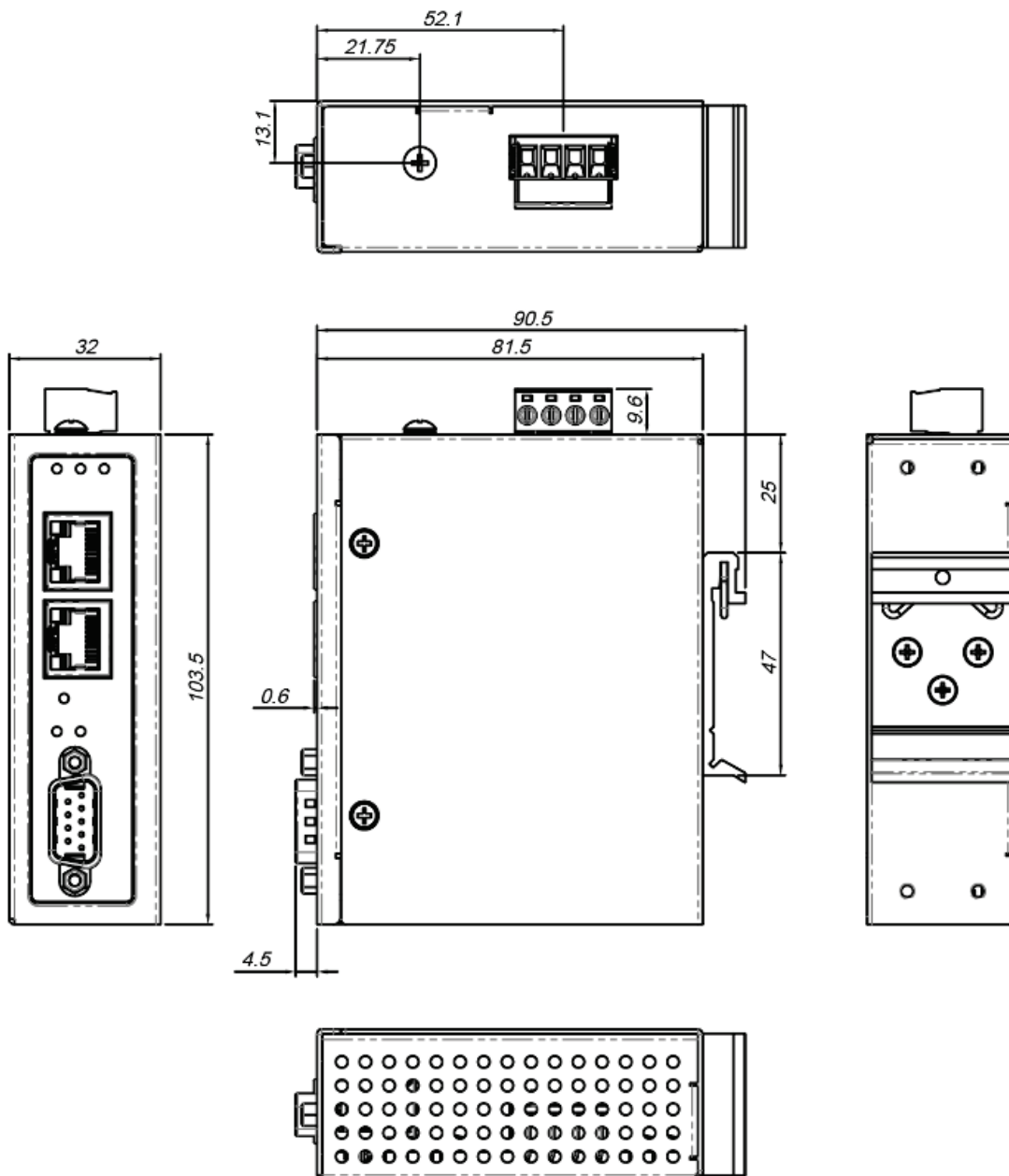
La pasarela modbus RTU a TCP permite a los usuarios conectar fácilmente dispositivos serie RS-232/RS-422/RS-485 a la red



Diseño industrial

Esta pasarela modbus fue diseñada con una sólida carcasa con clasificación IP30, resistente a un alto grado de vibraciones e impactos, con protección contra descargas electrostáticas, interferencias electromagnéticas y sobretensiones, admite un amplio intervalo de temperaturas de funcionamiento - 45 a 75° C (- 40 a 167° F).

DIMENSIONES (mm)



ESPECIFICACIONES

Estándares

- IEEE 802.3
- IEEE 802.3u
- IEEE 802.3x
- RFC 768 UDP
- RFC 793 TFTP
- RFC 791 IP
- RFC 792 ICMP
- Telnet RFC 854
- RFC 958 NTP
- DNS RFC 1591 (sólo cliente)
- RFC 1908 SNMP v2c
- RFC 2068 HTTP
- Cliente DHCP RFC 2131
- EIA / TIA RS-232 / RS-422 / RS-485

Interfaz del dispositivo

- 1 puerto serie (DB-9)
- 2 puertos a 10/100Mbps
- Bloque de terminales de 4 pins extraíble
- Indicadores LED
- Montaje en DIN-rail
- Montaje en pared
- Punto de conexión a tierra

Tasa de transferencia de datos

- 50bps – 921600bps

Performance

- Búfer RAM de datos: 8 bits
- Tabla de direcciones MAC: 2K de entradas
- Tipo de paridad: Par, Impar, Ninguno, Espacio, Marca
- Bit de parada: 1 o 1,5/2

Características especiales

- Admite conexiones RS-232, RS-422 y cableado doble RS-485
- Gestión basada en Web / Telnet / Windows®
- Admite RTU maestro/esclavo y ASCII maestro/esclavo
- Componentes reforzados con clasificación para temperaturas extremas
- Entradas de alimentación redundantes

Alimentación CC

- Entrada: 12 – 56V DC
- Fuente de alimentación compatible: TI-M6024 (se vende por separado)
- Consumo máximo: 3.84W @ 48V DC

Bloque de terminales

- Entradas de alimentación redundantes, 4 pines
- Alcance del cable: 0.34 mm² a 2.5 mm²
- Cable rígido (AWG): 12-24/14-22
- Cable trenzado (AWG): 12-24/14-22
- Par de torsión: 5 libras – pulgada / 0.5 Nm / 0.56 Nm
- Longitud del hilo de cable: 7 – 8mm

MTBF

- 521.243 horas

Carcasa

- Carcasa de metal IP30
- Montaje en DIN-rail
- Montaje en pared
- Punto de conexión a tierra

Temperatura de funcionamiento

- - 40° – 75° C (-40° – 167° F)

Humedad admitida

- Máx. 95 % sin condensación

Dimensiones

- 103 x 80 x 31mm (4 x 3.14 x 1.22 pulgadas)

Peso

- 154g (5.4 onzas)

Certificaciones

- CE
- FCC
- Golpes (IEC 60068-2-27)
- Caída libre (IEC 60068-2-32)
- Vibraciones (IEC 60068-2-6)
- IEC 61000-4-2
- IEC 61000-4-4
- IEC 61000-4-5

Garantía

- 3 años

Contenido del paquete

- TI-M12
- Guía de instalación rápida
- Bloque de terminales extraíble
- Kit de montaje en DIN-rail y pared

| Conexiones | Male DB9 | Pin | 1 | 2 | 3 | 4 | 5 | 6 | 7 | 8 | 9 |
|------------|----------|----------|------------|------------|-----|-----|-----|-----|-----|-----|---|
| | | RS-232 | DCD | RxD | TxD | DTR | GND | DSR | RTS | CTS | - |
| RS-422 | TxD+ (A) | TxD- (B) | RxD- (B) | RxD+ (A) | GND | - | - | - | - | | |
| RS-485 | - | - | Datos- (B) | Datos+ (A) | GND | - | - | - | - | | |

Todas las referencias a la velocidad son solo para fines de comparación. Las especificaciones, el tamaño y la forma del producto están sujetos a cambios sin previo aviso, y el aspecto real del producto puede diferir del que se describe en este documento.