

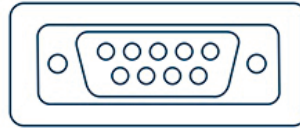
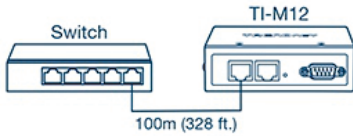


Gateway Modbus Industrial

TI-M12 (v1.0R)

- 1 x porta serial, 2 x portas Fast Ethernet
- Conecte um dispositivo serial RS-232/RS-422/RS-485, como um modem, a uma rede
- Suporta DHCP, obtém automaticamente um endereço IP e consulta o endereço IP através do protocolo de configuração serial
- Configure via gerenciamento web ou telnet
- Auto-MDI/MDIX, porta RJ-45 com 10/100 Mbps
- Taxa de transmissão da porta serial de 50bps a 921,6Kbps
- Ampla faixa de temperatura de operação -40° - 75° C (-40° - 167° F)
- Gabinete de metal com classificação IP30

O Gateway Modbus Industrial da TRENDnet, modelo TI-M12, oferece uma porta de conexão serial e duas portas Fast Ethernet a distâncias de até 100m (328 pés) usando cabeamento Cat5e. Este gateway modbus industrial permite que os usuários conectem um dispositivo serial modbus a uma rede.



Rede

Duas portas Fast Ethernet suportam distâncias de até 100m (328 pés) usando cabeamento Cat5e.

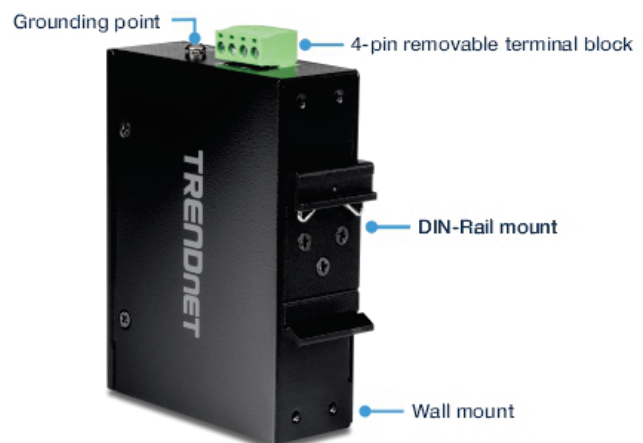
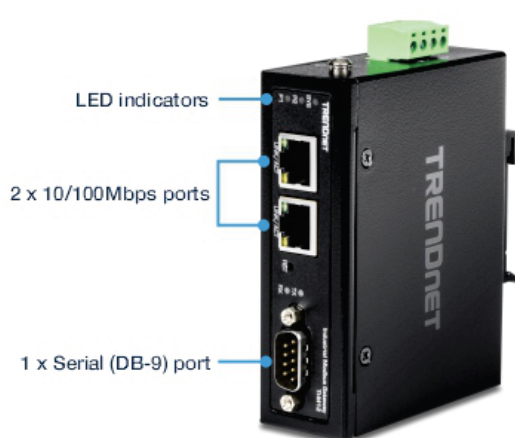
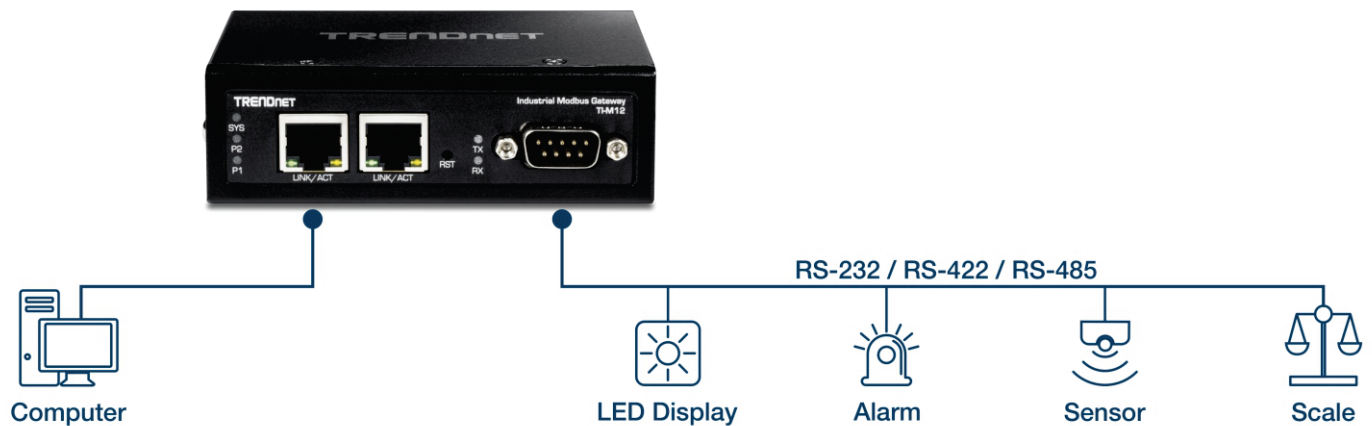
Conector Serial

Conecte facilmente dispositivos seriais RS-232/RS-422/RS-485 à rede.

Desenho industrial

Projetado com um gabinete robusto com classificação IP30, resistência a vibração e choque, proteção ESD/EMI/sobretensão e uma ampla faixa de temperatura de operação -40° - 75° C (-40° - 167° F).

PROJETO DE REDE



CARACTERÍSTICAS



Rede

Este conversor modbus possui duas portas Fast Ethernet que suportam distâncias de até 100m (328 pés) usando cabeamento Cat5e



Conector Serial

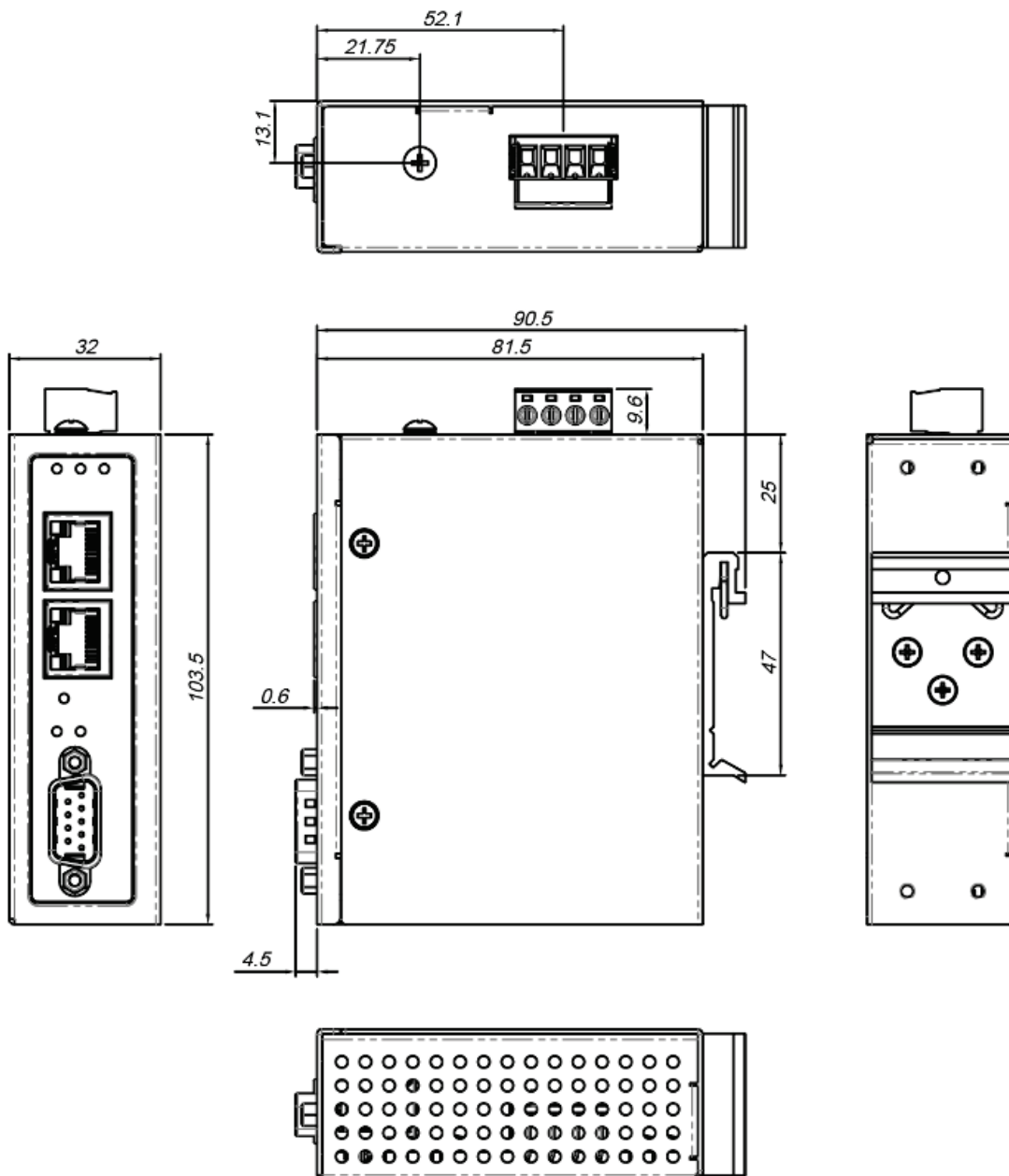
O gateway modbus RTU para TCP permite que os usuários conectem dispositivos seriais RS-232/RS-422/RS-485 à rede



Desenho industrial

Este gateway modbus foi projetado com um gabinete robusto com classificação IP30, resistência a um alto grau de vibração e choque, proteção contra ESD/EMI/surtos e uma ampla faixa de temperatura de operação -40° - 75° C (-40° - 167° F)

DIMENSÃO (mm)



ESPECIFICAÇÕES

Padrões

- IEEE 802.3
- IEEE 802.3u
- IEEE 802.3x
- RFC 768 UDP
- RFC 793 TFTP
- RFC 791 IP
- RFC 792 ICMP
- RFC 854 Telnet
- RFC 958 NTP
- RFC 1591 DNS (somente cliente)
- RFC 1908 SNMP v2c
- RFC 2068 HTTP
- RFC 2131 DHCP Cliente
- EIA / TIA RS-232 / RS-422 / RS-485

Interface do dispositivo

- 1 x porta Serial (DB-9)
- 2 x portas 10/100Mbps
- Bloco de terminais removível de 4 pinos
- Indicadores LED
- Suporte para trilho DIN
- Suporte de parede
- Ponto de aterramento

Taxa de transferência de dados

- 50bps – 921600bps

Performance

- Buffer de RAM de Dados: 8 Bit
- Tabela de Endereços MAC: Entradas de 2K
- Tipo de Paridade: Par, Ímpar, Nenhuma, Espaço, Marca
- Stop Bit: 1 ou 1.5/2

Características especiais

- Suporta RS-232, RS-422 e RS-485 de 2 fios
- Gerenciamento baseado em Web/Telnet/Windows®
- Suporta RTU Master/Slave e ASCII Master/Slave
- Componentes resistentes classificados para trabalhar em temperaturas extremas
- Entradas de energia redundantes

Potência DC

- Entrada: 12 – 56 V DC
- Fonte de alimentação compatível: TI-M6024 (vendida separadamente)
- Consumo Máximo: 3.84W @ 48V DC

Bloco terminal

- Entradas de energia redundantes, 4 pinos
- Faixa do fio: 0,34 mm² a 2,5 mm²
- Fio sólido (AWG): 12-24/14-22
- Fio trançado (AWG): 12-24/14-22
- Torque: 5 lb. – Pol / 0,5Nm / 0,56 Nm
- Comprimento do fio nu: 7 – 8mm

MTBF

- 521,243 horas

Invólucro

- Estrutura de metal IP30
- Suporte para trilho DIN
- Montagem em parede
- Ponto de aterramento

Temperatura operacional

- - 40° – 75° C (-40° – 167° F)

Umidade de operação

- Max. 95 % não-condensada

Dimensão

- 103 x 80 x 31mm (4 x 3,14 x 1,22 pol.)

Peso

- 154g (5,4 oz.)

Certificações

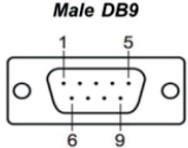
- CE
- FCC
- Choque (IEC 60068-2-27)
- Queda livre (IEC 60068-2-32)
- Vibração (IEC 60068-2-6)
- IEC 61000-4-2
- IEC 61000-4-4
- IEC 61000-4-5

Garantia

- 3 anos

Conteúdo da embalagem

- TI-M12
- Guia de Instalação Rápido
- Bloco de terminais removível
- Kit de montagem em parede e trilho DIN

Pinagem		Pin	1	2	3	4	5	6	7	8	9
		RS-232	DCD	RxD	TxD	DTR	GND	DSR	RTS	CTS	-
RS-422	TxD+ (A)	TxD- (B)	RxD- (B)	RxD+ (A)	GND	-	-	-	-	-	
RS-485	-	-	Data- (B)	Data+ (A)	GND	-	-	-	-	-	

Todas as referências à velocidade são apenas para fins comparativos. As especificações, tamanho e formato do produto estão sujeitos a alterações sem aviso prévio, e a aparência real do produto pode ser diferente da descrita aqui.