

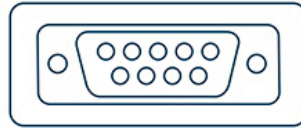
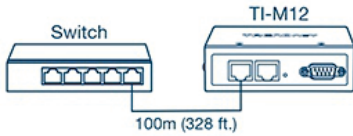


Gateway Modbus industriale

TI-M12 (v1.0R)

- 1 x porta seriale, 2 x porte Fast Ethernet
- Collegare un dispositivo seriale RS-232/RS-422/RS-485, come un modem, a una rete
- Supporta DHCP, ottiene automaticamente un indirizzo IP e interroga l'indirizzo IP attraverso il protocollo di impostazione seriale
- Configurazione tramite gestione web o telnet
- Auto-MDI/MDIX, Porta RJ45 con 10/100Mbps
- Baud rate della porta seriale da 50bps a 921.6Kbps
- Intervallo ampio di temperatura di funzionamento -40° - 75° C (-40° - 167° F)
- Alloggiamento metallico classificato IP30

Il Gateway Modbus industriale di TRENDnet, modello TI-M12, fornisce una connessione seriale a una porta e due porte Ethernet veloci a distanze fino a 100 m (328 piedi) utilizzando un cablaggio Cat5e. Questo gateway modbus industriale consente agli utenti di collegare un dispositivo seriale modbus a una rete.



Rete

Due porte ethernet veloci supportano distanze fino a 100m (328 piedi) utilizzando il cablaggio Cat5e.

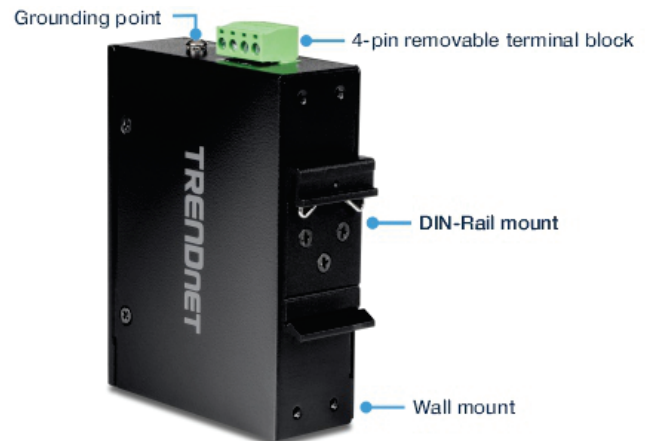
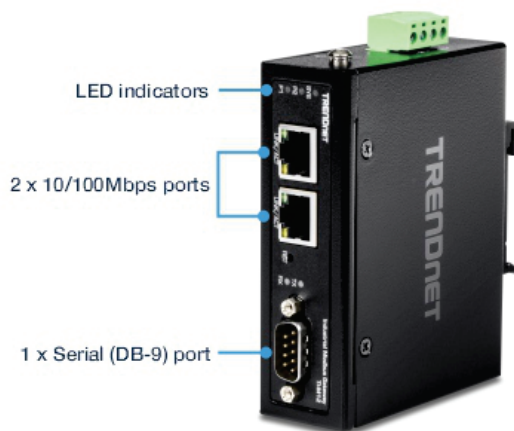
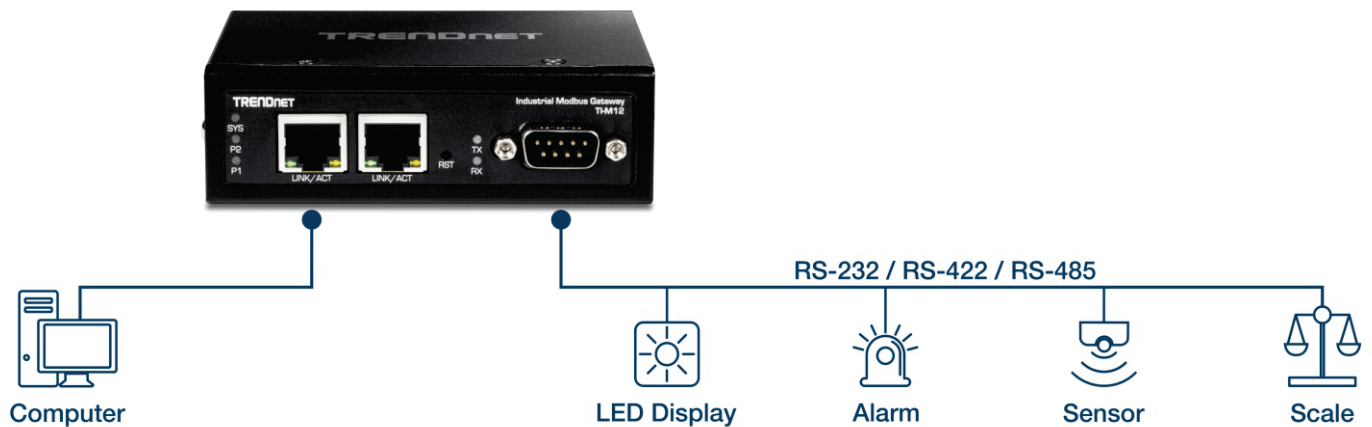
Connettore seriale

Collega facilmente alla rete i dispositivi seriali RS-232/RS-422/RS-485.

Design di tipo industriale

Progettato con un robusto alloggiamento classificato IP30, resistenza alle vibrazioni e agli urti, protezione ESD/EMI/sovratensione, e un'ampia gamma di temperature di esercizio -40° - 75° C (-40° - 167° F).

SOLUZIONE DELLA RETE



CARATTERISTICHE



Rete

Questo convertitore modbus è dotato di due porte ethernet veloci che supportano distanze fino a 100m (328 piedi) utilizzando un cablaggio Cat5e



Connettore seriale

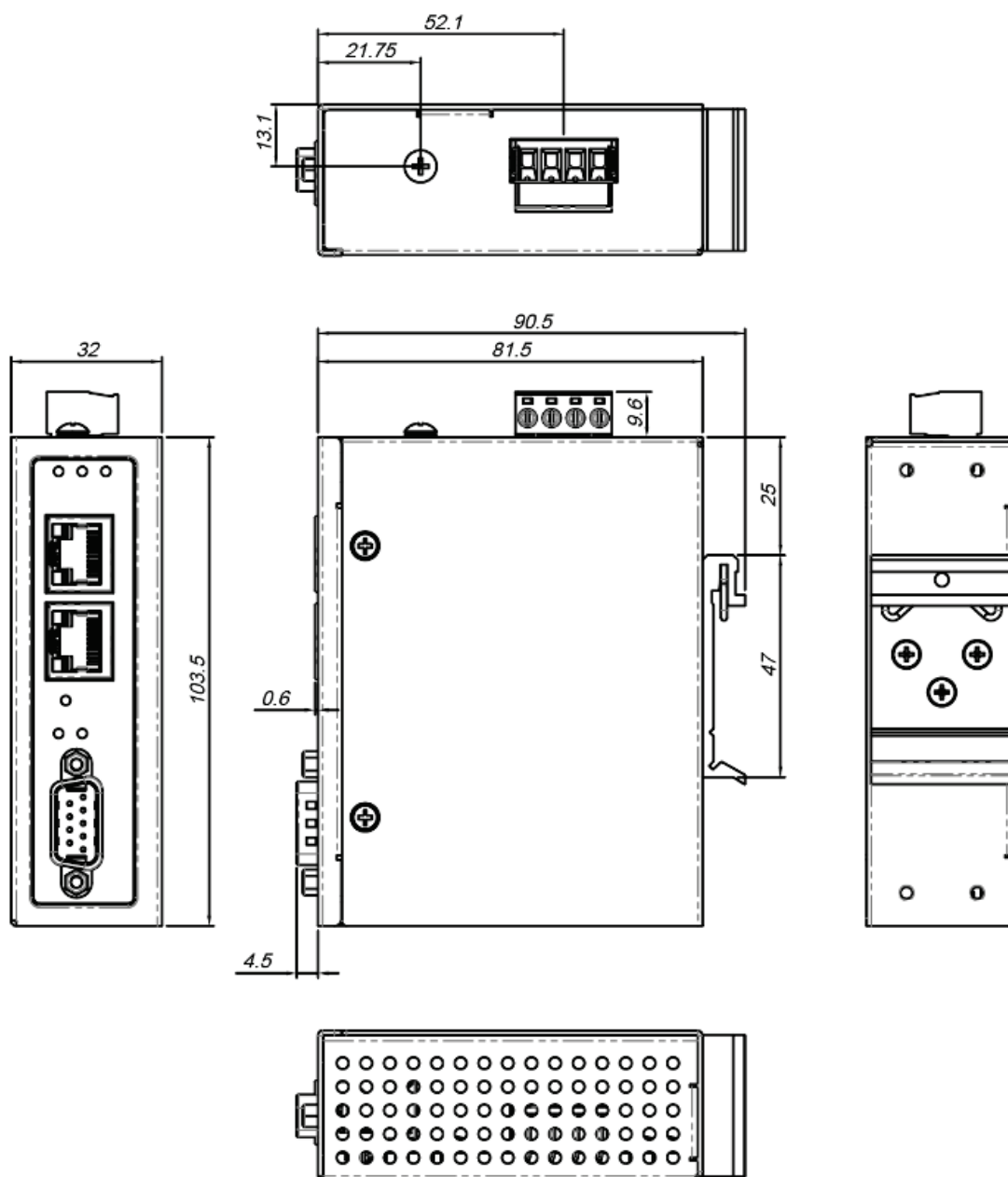
Il gateway modbus RTU a TCP permette agli utenti di collegare facilmente i dispositivi seriali RS-232/RS-422/RS-485 alla rete



Design di tipo industriale

Questo gateway modbus è progettato con un robusto alloggiamento classificato IP30, resistenza a un alto grado di vibrazioni e urti, protezione contro ESD/EMI/sovratensione e un'ampia gamma di temperature di esercizio -40° - 75° C (-40° - 167° F)

DIMENSIONI (mm)



SPECIFICHE

Standard

- IEEE 802.3
- IEEE 802.3u
- IEEE 802.3x
- RFC 768 UDP
- RFC 793 TFTP
- RFC 791 IP
- RFC 792 ICMP
- Telnet RFC 854
- RFC 958 NTP
- RFC 1591 DNS (solo client)
- RFC 1908 SNMP v2c
- RFC 2068 HTTP
- Client DHCP RFC 2131
- EIA / TIA RS-232 / RS-422 / RS-485

Interfaccia dispositivo

- 1 x porta seriale (DB-9)
- 2 x porte 10/100Mbps
- Blocco contatti estraibile 4 pin
- Indicatori LED
- Montaggio su guida DIN
- Montaggio a muro
- Punto di messa a terra

Velocità trasferimento dati

- 50bps – 921600bps

Performance

- Buffer Data RAM: 8 Bit
- Tabella indirizzi MAC: 2K voci
- Tipo di parità: Pari, Dispari, Nessuno, Spazio, Mark
- Bit di arresto: 1 o 1,5/2

Caratteristiche speciali

- Supporta RS-232, RS-422 e RS-485 a 2 fili
- Gestione basata su Web/Telnet/Windows®
- Supporta RTU Master/Slave e ASCII Master/Slave
- Componenti temprati classificati per temperature estreme
- Ingressi alimentazione ridondanti

Potenza CC

- Ingresso: 12 - 56 V CC
- Alimentatore compatibile: TI-M6024 (venduto separatamente)
- Consumo massimo: 3.84W @ 48V CC

Morsettiera

- Ingressi alimentazione ridondanti, 4 pin
- Gamma filo: da 0,34mm² a 2,5mm²
- Filo rigido (AWG): 12-24/14-22
- Filo trefolato (AWG): 12-24/14-22
- Torsione: 5 lb, – In / 0,5Nm / 0,56 Nm
- Lunghezza sguainatura filo: 7 – 8mm

MTBF

- 521.243 ore

Alloggiamento

- Contenitore IP30 in metallo
- Montaggio su guida DIN
- Montaggio a parete
- Punto di messa a terra

Temperatura di esercizio

- - 40° – 75° C (-40° – 167° F)

Umidità di esercizio

- Max. 95 % senza condensazione

Dimensioni

- 103 x 80 x 31mm (4 x 3,14 x 1,22 pollici)

Peso

- 154g (5,4 once)

Certificazioni

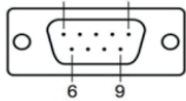
- CE
- FCC
- Urti (IEC 60068-2-27)
- Cadute (IEC 60068-2-32)
- Vibrazioni (IEC 60068-2-6)
- IEC 61000-4-2
- IEC 61000-4-4
- IEC 61000-4-5

Garanzia

- 3 Anni

Contenuto della confezione

- TI-M12
- Guida rapida d'installazione
- Blocco contatti estraibile
- Kit montaggio su guida DIN e su muro

Piedinatura		Pin	1	2	3	4	5	6	7	8	9
	Male DB9	RS-232	DCD	RxD	TxD	DTR	GND	DSR	RTS	CTS	-
	RS-422	TxD+ (A)	TxD- (B)	RxD- (B)	RxD+ (A)	GND	-	-	-	-	-
	RS-485	-	-	Data- (B)	Data+ (A)	GND	-	-	-	-	-

Tutti i riferimenti relativi alla velocità sono solo a scopo comparativo. Le specifiche, le dimensioni e la forma del prodotto sono soggette a modifiche senza preavviso e l'aspetto effettivo può differire da quello raffigurato nel presente documento.