



Injecteur industriel renforcé PoE+ Gigabit

TI-IG30 (v1.0R)

- Injecteur PoE+ Gigabit renforcé de classe IP30
- PoE+ à haute puissance
- Étend un périphérique PoE jusqu'à 100 mètres (328 pieds)
- Températures de fonctionnement extrêmes, entre -40 et 75° C (-40 et 167° F)
- Entrées d'alimentation redondantes avec protection contre les surcharges électriques
- Fixations rail DIN et murales fournies
- Alimentation électrique vendue séparément (modèle TI-S12048)

Le TI-G30 de TRENDnet est un injecteur PoE+ Gigabit industriel fiable de classe IP30 avec des composants renforcés, conçu pour des environnements industriels extrêmes. Connectez le TI-IG30 à un switch Gigabit non PoE et installez un câble Ethernet de maximum 100 mètres (328 pieds) pour mettre en réseau un périphérique PoE, PoE+ pi PoE+ à forte puissance. Les entrées d'alimentation redondantes doubles (alimentation électrique vendue séparément: TI-S12048) avec protection contre les surcharges de courant sont compatibles avec les applications sans aucune interruption. Le matériel de fixation rail DIN-et murale est fourni.



Plug and play

Périphériques réseau PoE plug and play



PoE/PoE+

Fournit l'alimentation à un périphérique PoE (jusqu'à 15 W) et PoE+ (jusqu'à 30 W)



Ports Gigabit

1 port Ethernet Gigabit et 1 port PoE+ Ethernet Gigabit



Distance de l'extension

Étend une connexion réseau jusqu'à 100 mètres (328 pieds)



Fixations rail DIN/murale

Boîtier métallique de classe IP30 avec matériel de fixation rail DIN et murale fourni



Alimentation redondante

Entrées d'alimentation redondantes avec protection contre les surcharges électriques (alimentation électrique vendue séparément: modèle TI-M6024)



Températures extrêmes

Ce switch renforcé est conçu pour fonctionner à des températures allant de -40 à 75 °C (-40 à 167 °F)



Conformité électromagnétique

Respecte les normes FCC Part 15 sous chapitre B classe A et CE EN 55022 classe A



Certifications

Conçu pour le matériel informatique (ITE) (EN55022/24) et le matériel industriel, scientifique et médical (ISM) (EN55011)



Résistance aux chocs et aux vibrations

Conforme à la norme de résistance aux chocs (IEC 60068-2-27), aux chutes libres (IEC 60068-2-32) et aux vibrations (IEC 60068-2-6)



Point de mise à la terre

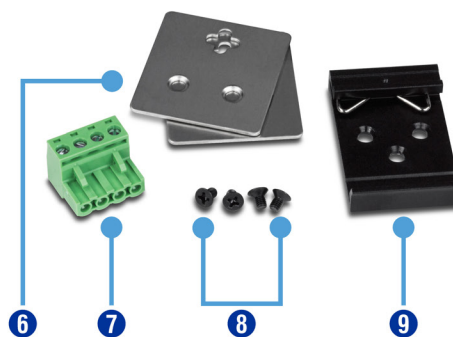
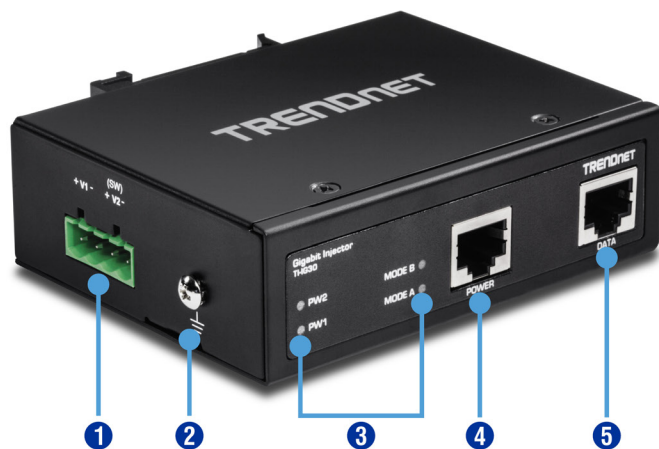
Le point de mise à la terre protège le matériel des surtensions électriques externes



Voyants LED

Les voyants LED confirment les connexions PoE et réseau

Solution réseaux



- 1 Logement pour la borne d'alimentation
- 2 Point de mise à la terre
- 3 Voyants lumineux
- 4 Port PoE+ Gigabit
- 5 Port Gigabit
- 6 Kit de fixation murale
- 7 Borne d'alimentation
- 8 Vis
- 9 Fixation rail DIN

Spécifications

Normes

- IEEE 802.3
- IEEE 802.3u
- IEEE 802.3ab
- IEEE 802.3af
- IEEE 802.3at

Interface du périphérique

- 1 port Gigabit
- 1 port PoE+ Gigabit
- Bornier détachable à 4 broches
- Voyants LED
- Fixation rail DIN
- Fixation murale
- Point de mise à la terre

Débit de transfert des données

- Ethernet: 10 Mb/s (half duplex), 20 Mb/s (full duplex)
- Fast Ethernet: 100 Mb/s (half duplex), 200 Mb/s (full duplex)
- Gigabit: 2000 Mb/s (full duplex)

Fonctions spéciales

- Composants trempés conçus pour des températures extrêmes
- Entrées d'alimentation redondantes
- Autonégociation
- Protection contre les décharges ESD 8 KV et 6 KV

Alimentation

- Entrée: 48 - 56 V DC
- Alimentation électrique compatible: TI-S12048 (vendu séparément)
- Consommation: 36 watt (max)

PoE

- Alimentation PoE: 30 watts
- Les broches 1, 2 servent à l'alimentation positive et les broches 3, 6 à l'alimentation négative (mode A)

Bornier

- Entrée de courant redondante, 4 broches
- Section: 0,34 mm² à 2,5 mm²
- Fils massifs (AWG): 12-24/14-22

- Fils torsadés (AWG): 12-24/14-22
- Couple: 5 lb, - In / 0,5 Nm / 0,56 Nm
- Longueur de câble à dénuder: 7 - 8 mm

MTBF

- 510,304 heures

Boîtier

- Boîtier métallique IP30
- Fixation rail DIN
- Fixation murale
- Point de mise à la terre
- Protection ESD 8 KV
- Protection contre les surcharges 6 KV

Température de fonctionnement

- -40 à 75 °C (-40 à 167 °F)

Humidité en fonctionnement

- Max. 95 % sans condensation

Dimensions

- 104 x 82 x 32 mm (4,1 x 3,2 x 1,2 pouce)

Poids

- 134 g (4,7 onces)

Certifications

- CE
- FCC
- Résistance aux chocs (IEC 60068-2-27)
- Résistance aux chutes (IEC 60068-2-32)
- Résistance aux vibrations (IEC 60068-2-6)

Garantie

- 3 ans

Contenu de l'emballage

- TI-IG30
- Guide d'installation rapide
- Bornier détachable
- Kit de fixations rail DIN et murale

