



## TI-G51SC (V1.xR)

# INFORMACIÓN DE INSTALACIÓN

UPC #	710931162844
Número de código de producto universal de la caja maestra	10710931162841
Página del producto	<a href="https://www.trendnet.com/langsp/products/industrial-switch-with-fiber-port/5-port-industrial-gigabit-din-rail-switch-with-multi-mode-sc-port-TI-G51SC-v1">https://www.trendnet.com/langsp/products/industrial-switch-with-fiber-port/5-port-industrial-gigabit-din-rail-switch-with-multi-mode-sc-port-TI-G51SC-v1</a>
Más imágenes	<a href="https://www.trendnet.com/langsp/support/support-detail?prod=105_TI-G51SC">https://www.trendnet.com/langsp/support/support-detail?prod=105_TI-G51SC</a>
Palabras clave de búsqueda	DIN-rail, fuente de alimentación din rail, switch Ethernet gigabit, switch fast Ethernet, montaje en din rail, switch Ethernet de 26 puertos, switch Din rail, switch industrial no administrado, switch de montaje en din rail, switch reforzado, ethernet gigabit industrial IEEE 802.3X, 26 puertos, 10/100/1000, 10/100/1000 mbps, Gigabit, Ethernet, metálico, 10 Gbps, capacidad de conmutación, jumbo frame, 9 KB, reforzado, fuente de alimentación redundante, salida de relé de alarma, temperatura extrema, IP30, no administrado, protección contra sobrecarga, switch industrial, fibra, montaje en pared, sc, 550 metros, multimodo, corta distancia, 1000base sx
Dimensiones del paquete	14.0 x 14.2 x 3.5 cm (6 x 6 x 2 pulgadas)
Peso del paquete	0.45 kg (0.99 libras)
Cantidad de unidades por caja	40
Dimensiones de la caja	38 x 30 x 31 cm (16 x 12 x 13 pulgadas)
Peso de la caja	16.30 kg (36 libras)
País de origen	Taiwan
Fecha de disponibilidad del producto	Julio 2024
Garantie	3 años

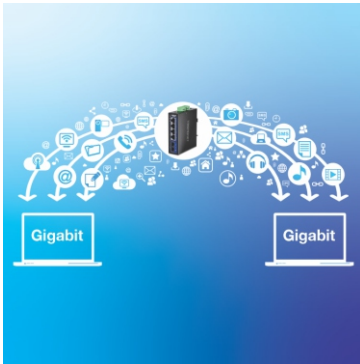


## Switch DIN-Rail Gigabit industrial de 5 puertos con puerto SC multimodo

TI-G51SC (v1.xR)

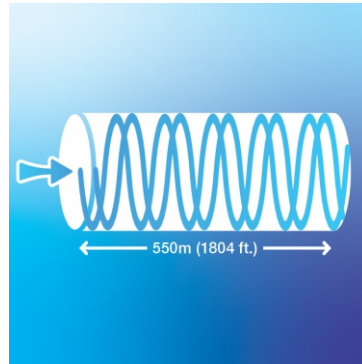
- 4 puertos Gigabit
- 1 puerto SC Gigabit multimodo de fibra
- Switch de metal reforzado con clasificación IP30
- Intervalo de temperaturas de funcionamiento extremo de -40° – 75°C (-40° – 167°F)
- Entradas de corriente redundantes con protección contra sobrecarga
- Alarma activada por deficiencias en el suministro eléctrico
- Capacidad de conmutación de 10 Gbps
- Contiene materiales de montaje en DIN-rail y en pared
- La fuente de alimentación se vende por separado (modelos: TI-M6024, TI-S15052, 48VDC3000)

El switch DIN-Rail Gigabit industrial de 5 puertos con puerto SC multimodo de Trendnet cuenta con una robusta carcasa metálica con clasificación IP30 y está diseñado para funcionar en los entornos de red más exigentes. Este switch industrial con un puerto de fibra está diseñado para soportar un alto grado de vibraciones e impactos; también funciona en entornos industriales en temperaturas tanto altas como bajas, comprendidas entre -40° – 75°C (-40° y 167°F). Las entradas de alimentación redundantes con protección contra sobrecargas en el switch industrial no administrado minimizan el tiempo de inactividad de la red. Este switch industrial reforzado ofrece puertos Gigabit de cobre para conexiones de dispositivos de alta velocidad y un puerto Gigabit SC multimodo para aplicaciones de redes de fibra óptica de larga distancia (550 metros).



### Puertos Gigabit

Este fiable switch industrial cuenta con puertos gigabit RJ-45 de alto rendimiento para conexiones de dispositivos de alta velocidad.



### Puerto SC multimodo de fibra

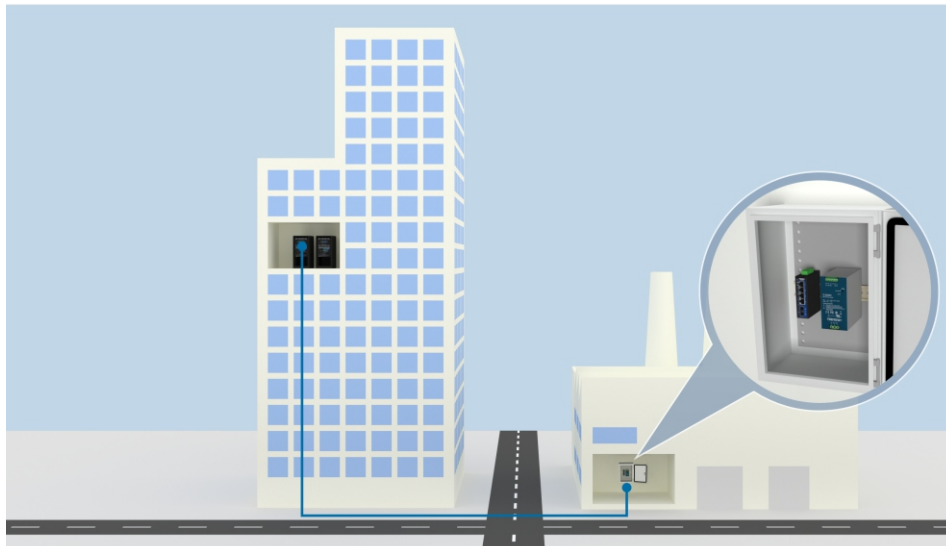
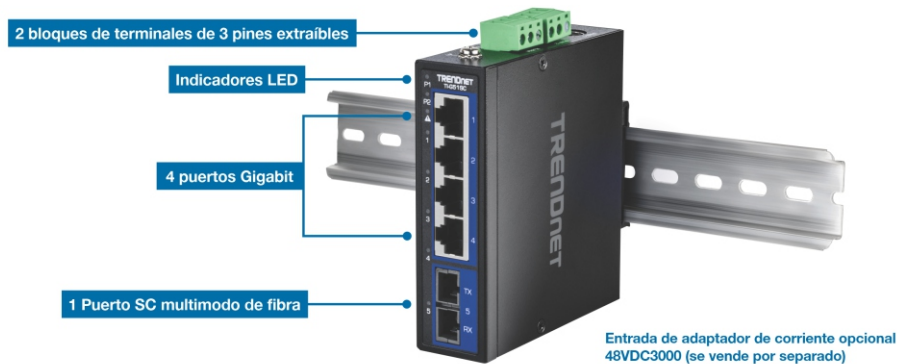
El puerto SC multimodo de fibra permite aplicaciones de red de fibra de larga distancia (550 metros).



### Diseño industrial reforzado

Está equipado de una sólida carcasa con clasificación IP30 concebida para soportar un alto grado de vibraciones e impactos y funciona en un amplio intervalo de temperaturas extremas, de -40° – 75°C (-40° – 167°F).

## SOLUCIÓN DE REDES



## CARACTERÍSTICAS



### Puertos Gigabit

El switch industrial con puerto de fibra ofrece puertos RJ-45 Gigabit para conexiones de dispositivos de alta velocidad y un puerto Gigabit SC multimodo de fibra para aplicaciones de redes de fibra óptica de larga distancia (550 metros)



### Montaje en DIN-Rail / pared

El switch industrial con un puerto SC de fibra cuenta con una carcasa metálica con clasificación IP30 y material de montaje DIN-Rail integrado



### Fuente de alimentación secundaria

Las entradas de alimentación múltiples proporcionan alimentación redundante con protección contra sobrecargas de corriente (la fuente de alimentación se vende por separado, modelo: TI-M6024, TIS15052)



### Relé de alarma

El relé de alarma del switch de red industrial con un puerto de fibra óptica se activa en caso de fallo de alimentación primaria y/o redundante



### Jumbo Frame

Admite paquetes más grandes o Jumbo Frames (de hasta 9KB) para mejorar el rendimiento



### Intervalo de temperaturas de funcionamiento extremas

Su Intervalo de temperaturas de funcionamiento, de -40° – 75° C (-40° – 167° F), permite instalaciones en entornos industriales de extremo calor o frío



### Resistente a golpes y vibraciones

Clasificado para golpes (EN 60068-2-27), caída libre (EN 60068-2-32) y vibraciones (EN 60068-2-6)



### Cumplimiento de normas electromagnéticas

Cumplen con las certificaciones industriales EMS (IEC 61000-4-2) para protección contra descargas electrostáticas: Contacto: 6kV | Aire: 8kV, (IEC 61000-4-4) Transitorios eléctricos rápidos: Alimentación: 2kV | Señal: 2kV, (IEC 61000-4-5) Sobretensión: Alimentación: 2kV | Señal: 6kV



### Punto de conexión a tierra

Punto de conexión a tierra para protección contra alta tensión



### Capacidad de conmutación

Capacidad de conmutación de 10Gbps



### Indicador LED

Los indicadores LED de este switch industrial con un puerto de fibra transmiten el estado de los puertos

## ESPECIFICACIONES

### Estándares

- IEEE 802.3
- IEEE 802.3u
- IEEE 802.3x
- IEEE 802.3z (1000Base-SX)
- IEEE 802.3ab

### Interfaz del dispositivo

- 4 puertos Gigabit
- 1 Puerto SC multimodo de fibra
- 2 bloques de terminales de 3 pines extraíbles
- Indicadores LED
- Entrada de adaptador eléctrico opcional 48VDC3000 (se vende por separado)

### Tasa de transferencia de datos

- Ethernet: 10 Mbps (half duplex), 20 Mbps (full duplex)
- Fast Ethernet: 100 Mbps (half duplex), 200 Mbps (full duplex)
- Gigabit: 2Gbps (full duplex)
- Fibra: 2Gbps (full duplex)

### Rendimiento

- Búfer RAM de datos: 48 KB
- Malla de conmutación: 10 Gbps
- Tabla de direcciones MAC: 2K entradas
- Jumbo Frame: 9 KB
- Tasa de reenvío: 7.44 Mpps (tamaño de paquetes de 64 bytes)

### Características especiales

- Componentes reforzados con clasificación para temperaturas extremas
- Entradas de alimentación duales
- Autonegociación
- Arquitectura de autoalmacenamiento y reenvío
- Aprendizaje automático de direcciones y control de caducidad de direcciones
- Protección contra descarga electrostática de 6 kilovoltios y sobrecorriente de 2 kilovoltios

### Alimentación

- Entrada: 9 - 60 V DC
- Fuente de alimentación compatible: TI-M6024, TI-S15052 (se vende por separado)
- Consumo máximo: 3.6 W
- Adaptador eléctrico 48VDC3000 (se vende por separado)

### Bloque de terminales

- Entradas de alimentación redundantes, contacto de relé de alarma, 2 de 3 pines
- Alcance del cable: 0.34 mm<sup>2</sup> a 2.5 mm<sup>2</sup>
- Cable rígido (AWG): 12-24/14-22
- Cable trenzado (AWG): 12-24/14-22
- Par de torsión: 5 libras – pulgada / 0.5 Nm / 0.56 Nm
- Longitud del hilo de cable: 7-8 mm

### Contacto de relé de alarma

- Salidas de relé con capacidad de transporte de corriente de 1A, 24 V DC
- Modo cortocircuito cuando se conectan dos fuentes de alimentación
- Modo circuito abierto cuando se conecta una sola fuente de alimentación

### MTBF

- 71,955 horas

### Carcasa

- Carcasa de metal IP30
- Montaje en DIN-rail
- Montaje en pared
- Punto de conexión a tierra
- Protección contra descargas electrostáticas de 8KV
- Protección para sobretensiones de 2 kilovoltios

### Temperatura de funcionamiento

- - 40° – 75° C (-40° – 167° F)

### Humedad admitida

- Máx. 95% (sin condensación)

### Dimensiones:

- 99 x 90 x 28 mm (3,89 x 3,54 x 1,10 pulgadas)

### Peso

- 292 g (0,64 libras)

### Certificaciones

- CE
- FCC
- LVD
- Golpes (IEC 60068-2-27)
- Caída libre (IEC 60068-2-32)
- Vibraciones (IEC 60068-2-6)

### Garantía

- 3 años

### Contenido del paquete

- TI-G51SC
- Guía de instalación rápida
- Bloque de terminales extraíble
- Kit de montaje en DIN-rail / pared

Todas las referencias a la velocidad son solo para fines de comparación. Las especificaciones, el tamaño y la forma del producto están sujetos a cambios sin previo aviso, y el aspecto real del producto puede diferir del que se describe en este documento.