

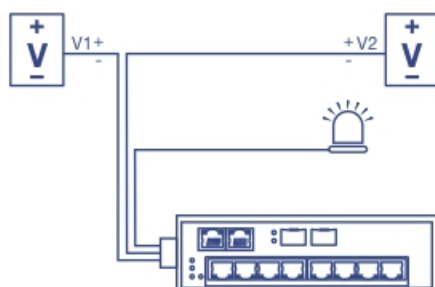
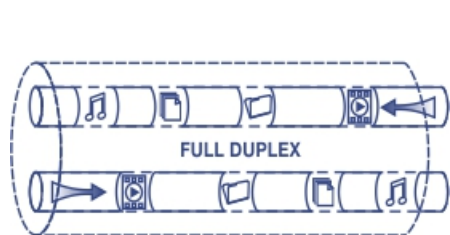


Switch DIN-Rail Gigabit industriale temprato a 10 porte

TI-G102 (v1.0R)

- 8 porte Gigabit
- 2 x porte condivise RJ-45 / SFP
- Capacità di switching di 20 Gbps
- Switch in metallo temprato con classe di protezione IP30
- Include montaggi a parete e DIN-rail
- Range di temperatura operativa di -40° – 75°C (-40° – 167°F)
- Doppie ingressi di alimentazione ridondanti con protezione dalla corrente di sovraccarico
- Relè di allarme attivato dalla mancanza di alimentazione
- Alimentatore venduto a parte (modelli: TI-M6024 / 48VDC3000)

Lo Switch DIN-Rail Gigabit Industriale Temprato a 10 porte di Trendnet, modello TI-G102, dispone di 8 porte gigabit dedicate, più due porte gigabit RJ-45 / SFP condivisa. Gli utenti sono in grado di connettere otto dispositivi allo switch, avendo ancora a disposizione due porte gigabit per ulteriori connessioni alla rete. Lo switch è dotato di un alloggiamento in metallo classificato IP30 concepito per resistere a un livello elevato di vibrazione, urto e funzionando al contempo con un ampio range di temperatura (- 40 – 75°C (- 40 - 167°F)) per ambienti difficili.



Velocità Gigabit

Dieci porte gigabit forniscono connessioni di rete ad alta velocità ai dispositivi e una capacità di switching di 20 Gps che consente un flusso di traffico dati omogeneo, riducendo i colli di bottiglia del traffico.

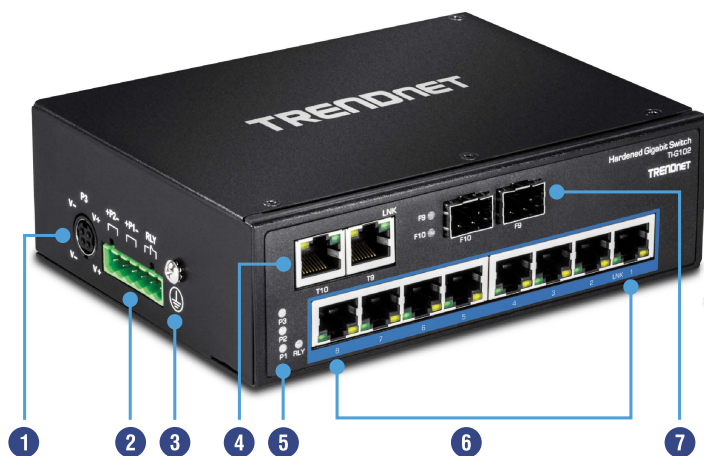
Tolleranza ai guasti

Presenta doppi ingressi di alimentazione ridondanti con relè di allarme di uscita.

Design temprato di tipo industriale

Dotato di un alloggiamento in metallo classificato IP30 concepito per resistere a un livello elevato di vibrazione, urto e funzionando al contempo con un ampio range di temperatura (- 40 – 75°C (- 40 - 167°F)) per ambienti difficili.

Soluzione della rete



- 1 Porta alimentazione CA
- 2 Slot terminale per alimentazione CC
- 3 Punto di messa a terra
- 4 Porte condivise Gigabit RJ-45
- 5 Indicatori LED
- 6 Porte Gigabit
- 7 Slots Gigabit SFP condivise
- 8 Kit per montaggio a muro
- 9 Viti
- 10 Montaggio DIN-Rail
- 11 Morsettiera



Porte di rete

8 porte Gigabit più 2 porte RJ-45 / SFP condivisa



Guida DIN / montaggio a parete

Alloggiamento in metallo classificato IP30 con inclusa la guida DIN e l'hardware per il montaggio a parete



Capacità di switching

Capacità di switching 20 Gbps



Alimentazione ridondante

Doppi ingressi di alimentazione ridondante con protezione dalla corrente di sovraccarico (modelli con alimentatore venduto separatamente: TI-M6024 / 48VDC3000)



Relè di allarme

Relè di allarme attivato da mancanza di alimentazione dell'alimentazione primaria e / o ridondante



Jumbo Frame

Inviapacchetti di grandi dimensioni o jumbo frame (fino a 10 KB), per una performance aumentata



Temperature estreme

Lo switch industriale è classificato per un range di temperatura operativa da -40 a 75°C (da -40 a 167°F)



Resistente all'urto e alle vibrazioni

Certificato per urto (EN 60068-2-27), caduta libera (EN 60068-2-32) e vibrazione (EN 60068-2-6)



Punto di messa a terra

Il punto di messa a terra protegge l'apparecchiatura dalle sovratensioni elettriche esterne

Specifiche

Standards

- IEEE 802.3
- IEEE 802.3u
- IEEE 802.3ab
- IEEE 802.3z
- IEEE 802.3x

Interfaccia del dispositivo

- 8 porte Gigabit
- 2 x porte Gigabit Ethernet
- 2 slot SFP condivisi
- Morsettiera rimovibile 6 pin
- Indicatori LED
- Montaggio DIN-Rail
- Montaggio a muro
- Punto di messa a terra

Velocità trasferimento dei dati

- Ethernet: 10 Mbps (half duplex), 20 Mbps (full duplex)
- Ethernet veloce: 100 Mbps (half duplex), 200 Mbps (full duplex)
- Gigabit: 2000 Mbps (full duplex)

Rendimento

- Buffer RAM Dati: 2048 KB
- Switching Fabric: 20 Gbps
- Tabella indirizzi MAC ingressi 16 K
- Velocità invio: 14,8 Mpps (dimensione pacchetto 64-byte)

Caratteristiche speciali

- Componenti temprati certificati per temperature estreme

- Doppi ingressi di alimentazione ridondante
- Negoziazione automatica
- Store automatico e architettura d'avanguardia
- Apprendimento indirizzo e aging indirizzo automatici
- Protezione ESD 6 KV

Alimentazione

- Ingresso: 12 - 56 V CC
- Alimentatore compatibile: TI-M6024 (venduto separatamente)
- Consumo: 5,76 W max.

Morsettiera

- Ingressi alimentazione ridondante, contatto relè di allarme, 6 pin
- Gamma filo: da 0,34mm² a 2,5mm²
- Filo continuo (AWG) 12-24 / 14-22
- Filo bloccato (AWG) 12-24 / 14-22
- Coppia: 5 lb. – In / 0,5 Nm / 0,56 Nm
- Lunghezza spelafilo: 7 - 8 mm

Contatto Relè di allarme

- Uscite relè con capacità di alimentazione di 1 A, 24 V CC
- Modalità circuito aperto quando sono collegate due fonti di alimentazione
- Modalità cortocircuito quando è collegata una sola fonte di alimentazione

MTBF

- 510,400 ore

Alloggiamento

- Custodia di metallo IP30

- Montaggio DIN-Rail
- Montaggio a muro
- Punto di messa a terra
- Protezione ESD 6 KV

Temperatura in esercizio

- Da -40 a 75 °C (da -40 a 167 °F)

Umidità in esercizio

- Max. 95 % senza condensa

Dimensioni

- 155 x 120 x 48 mm (6,1 x 4,7 x 1,9 pollici)

Weight

- 415 g (1.1 lb)

Certifications

- CE
- FCC
- Urto (IEC 60068-2-27)
- Caduta libera (IEC 60068-2-32)
- Vibrazione (IEC 60068-2-6)

Garanzia

- Garanzia 3 anni limitata

Contenuto della confezione

- TI-G102
- Guida di installazione rapida
- Morsettiera rimovibile
- Kit di montaggio DIN-rail e a muro

