

TFW-H2PC

**2-port FireWire PC Card
Quick Installation Guide**

**Guide d'installation rapide de
la carte PC FireWire à deux ports**

**Anleitung zur Schnellinstallation der
FireWire-PC-Karte TFW-H2PC**

**Guía de instalación rápida de
la Tarjeta PC FireWire de 2 puertos**

Version 09.24.04



TRENDnet[®]
TRENDware, USA
What's Next in Networking

Table of Contents

Español	1
1. Preparación para la instalación	1
2. Detalles del producto	2
3. Instalación del Hardware	3
4. Instalación de la unidad	4
5. Verificar la instalación	8
Troubleshooting	12

Español QIG

1. Preparación para la instalación

Verificación de los contenidos del paquete

Verifique que su caja contiene todo lo que incluimos en ella:



Requisitos mínimos del sistema

1. Procesador Pentium 266Mhz o superior
2. 64MB de RAM o superior
3. Una ranura Tipo II CardBus de 32 bits disponible
4. Windows XP, 2000, ME, 98SE, o Mac OS X o una versión posterior

2. Detalles del producto

La Tarjeta PC TFW-H2PC tiene 2 puertos FireWire.



2 Puertos FireWire para la conexión externa de periféricos FireWire

3. Instalación del Hardware

1. Encienda su PC portátil y asegúrese de que el programa de Windows se haya cargado correctamente.
2. Inserte la tarjeta TFW-H2PC en una de las ranuras disponibles de su PC. Si tiene dos ranuras de Tarjeta PC, introduzca el adaptador en la ranura superior.
3. Asegúrese de que la tarjeta TFW-H2PC se introduce por completo hasta el final de la ranura.

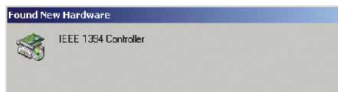


4. Su portátil deberá emitir el sonido de un pito que indica que el nuevo hardware ha sido instalado.
5. Su sistema deberá instalar inmediatamente el controlador del dispositivo para la tarjeta TFW-H2PC. No requiere de un software adicional.

4. Instalación del controlador

Windows 2000/XP

Tras introducir la tarjeta TFW-H2PC dentro de una de las ranuras de la Tarjeta PC, le aparecerá el mensaje "Found New Hardware" (Nuevo hardware



Windows 2000/XP detectará e instalará automáticamente el controlador FireWire estándar para la TFW-H2PC.



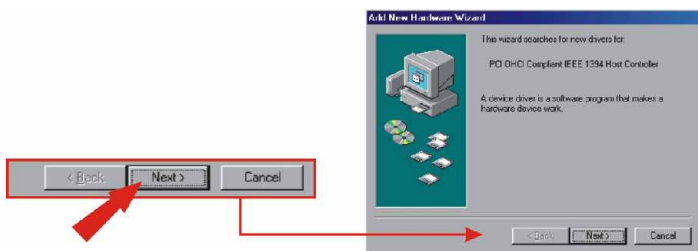
¡Felicidades!
La instalación ya está completa.

Nota: Si usted desea verificar que la tarjeta TFU-H33PI ha sido instalada correctamente para Windows, vaya a la sección Verify Installation (Verificar instalación).

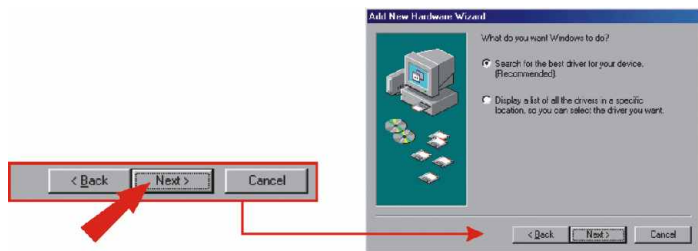
Windows 98SE/ME

Tras introducir la tarjeta TFW-H2PC dentro de una de las ranuras de disponibles de su PC, le aparecerá el mensaje “Found New Hardware” (Nuevo hardware encontrado). Windows 98SE/ME detectará automáticamente la tarjeta TFW-H2PC y le pedirá que instale un controlador FireWire por defecto suministrado por Windows 98SE/ME.

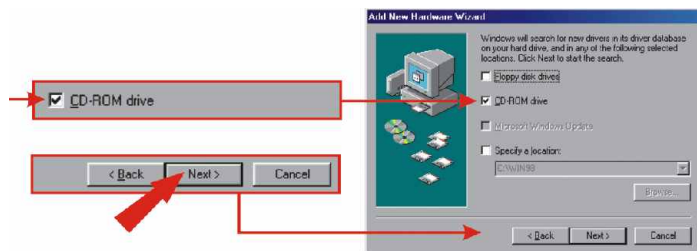
1. Haga un clic en **Next (Siguiente)**.



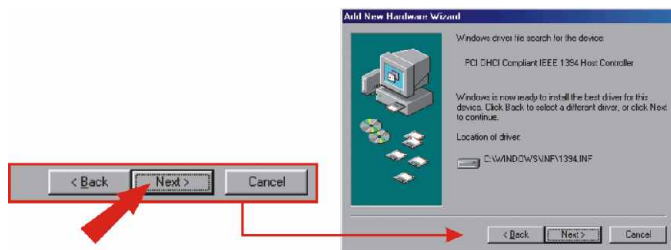
2. Haga un clic en **Next (Siguiente)**.



3. Introduzca el CD-ROM de Windows 98SE en la unidad de CD-ROM de su PC. Asegúrese de verificar la **CD-ROM drive (unidad de CD-ROM)**, luego haga un clic en **(Siguiente)**.



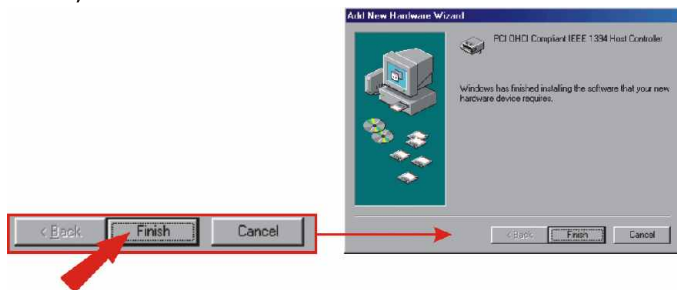
4. Haga un clic en **Next (Siguiente)**.



Nota: Si recibe un mensaje por no insertar su CD para Windows 98 SE, introduzca su CD ahora y luego pulse OK.



5. La instalación de la unidad ya ha finalizado. Haga un clic en **Finish** (Finalizar).

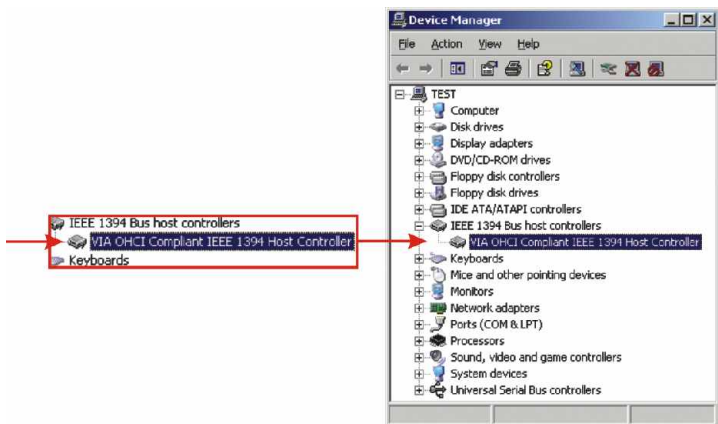


¡Felicidades!
La instalación ya está completa.

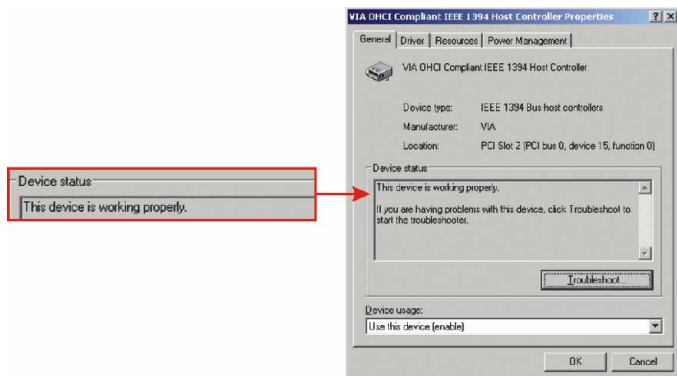
5. Verificar la instalación

Windows 2000/XP

1. Haga un clic en **Start (Inicio)** y después en **Control Panel (Panel de Control)**. Para Windows 2000, haga un clic en **Start (Inicio)**, después seleccione **Settings (Configuración)**, y por último, haga clic en **Control Panel (Panel de Control)**.
2. Haga doble clic en el icono **System (Sistema)**. Haga un clic en la pestaña **Hardware** y a continuación haga un clic en el botón **Device Manager (Administrador de Dispositivos)**.
3. Extienda el encabezado "IEEE 1394 Bus host controllers" (Controladores host del Bus IEEE 1394) para verificar que el **OHCI Compliant IEEE 1394 Host Controller (Controlador de Host IEEE 1394 Compatible con OHCI)** ha sido instalado.



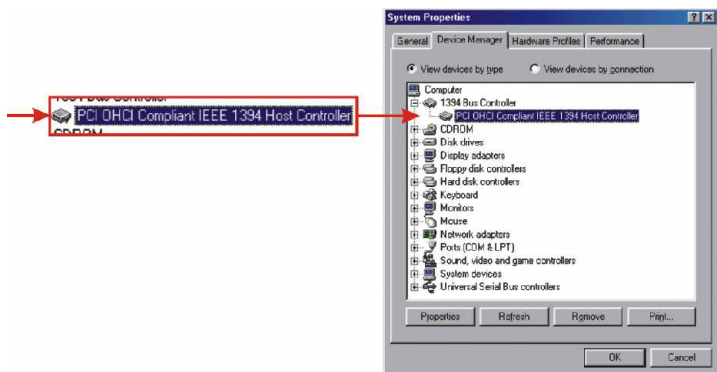
- Haga doble clic en **VIA OHCI Compliant IEEE 1394 Host Controller** (**Controlador de Host IEEE 1394 Compatible con VIA OHCI**) para abrir la ventana de propiedades.
- Compruebe que **“This device is working properly”** (Este dispositivo está **trabajando correctamente**) en el estatus de la casilla.



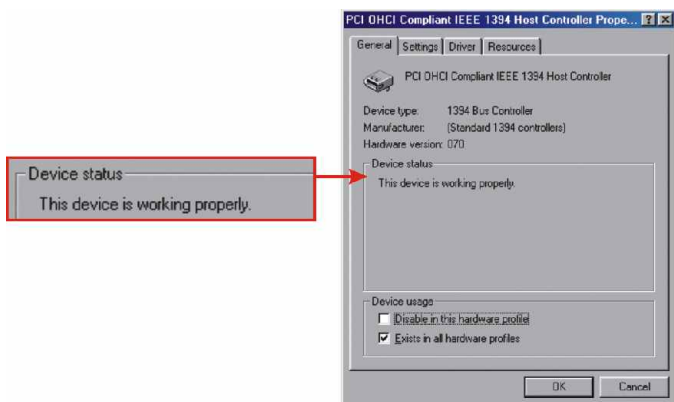
Windows 98SE/ME

1. Haga un clic en **Start (Inicio)**, después haga un clic en **Settings (Configuración)**, y por último, haga un clic en **Control Panel (Panel de Control)**.
2. Haga doble clic en el icono **System (Sistema)** y después haga clic en la pestaña **Device Manager (Administrador de dispositivos)**.
3. Extienda el encabezado “IEEE 1394 Bus host controllers” (controladores host del Bus IEEE 1394”) para verificar que el **PCI OHCI Compliant IEEE 1394 Host Controller** (Controlador de Host IEEE 1394 Compatible con PCI OHCI) ha sido instalado.

Nota: Para Windows ME, el nombre del controlador es “VIA OHCI Compliant IEEE 1394 Host Controller” (Controlador de Host IEEE 1394 Compatible con VIA OHCI).



- Haga doble clic en el **PCI OHCI Compliant IEEE 1394 Host Controller** (Controlador de Host IEEE 1394 Compatible con PCI OHCI) para abrir la ventana de propiedades.
- Compruebe que el dispositivo está funcionando correctamente.



Troubleshooting

Q1. Is there a driver diskette or CD-ROM for the TFW-H2PC?

A1. The TFW-H2PC does not require additional software drivers for the supported operating system. The TFW-H2PC is fully compatible with the standard FireWire driver supplied by the supported operating systems.

Q2. Can I connect or disconnect the FireWire cable while the computer is on?

A2. Yes, you can connect or disconnect the FireWire cable, or any external FireWire device, while the computer is on, because the FireWire interface is Plug-and-Play compliant and hot-pluggable.

Q3. After I successfully installed the TFW-H2PC FireWire PC Card, I connect my external FireWire device to one of the FireWire ports, but it does not seem to work. What should I do?

A3. Most external FireWire devices require their own power source. Make sure your FireWire device is connected with an external AC power adapter and the device is powered on. If your FireWire device requires software a driver, please make sure the driver is properly installed.

If you have any questions regarding the TFW-H2PC FireWire PC Card, please contact Trendware Technical Support Department.

Certifications

This equipment has been tested and found to comply with Part 15 of the FCC Rules. Operation is subject to the following two conditions:

- (1) This device may not cause harmful interference.
- (2) This device must accept any interference received.
Including interference that may cause undesired operation.

This equipment is in compliance with the requirements of the following regulations: EN 55 022: CLASS B



Contact Technical Support

Telephone: +1-310-626-6252
Fax: +1-310-626-6267
Website: www.TRENDNET.com
E-mail: support@trendware.com

Technical Support Hours

7:00AM ~ 6:00PM, Monday through Friday
Pacific Standard Time (except holidays)

TRENDnet[®]

TRENDware, USA

What's Next in Networking

Product Warranty Registration

Please take a moment to register your product online.
Go to TRENDware's website at <http://www.TRENDNET.com>

TRENDware International, Inc.
3135 Kashiwa Street
Torrance, CA 90505

<http://www.TRENDNET.com>