

TFW-H2PC

**2-port FireWire PC Card
Quick Installation Guide**

**Guide d'installation rapide de
la carte PC FireWire à deux ports**

**Anleitung zur Schnellinstallation der
FireWire-PC-Karte TFW-H2PC**

**Guía de instalación rápida de
la Tarjeta PC FireWire de 2 puertos**

Version 09.24.04



TRENDnet[®]
TRENDware, USA
What's Next in Networking

Table of Contents

Deutsch	1
1. Vorbereitung der Installation	1
2. Produktbeschreibung	2
3. Installation der Hardware	3
5. Installation des Treibers	4
6. Prüfung der Installation	8
Troubleshooting	12

1. Vorbereitung der Installation

Prüfung des Paketinhalts

Prüfen Sie bitte, ob alle erforderlichen Einzelteile in der Packung vorhanden sind:



Minimum System Requirements

1. Pentium 266 MHz oder schneller
2. 64 MB RAM oder mehr
3. Verfügbarer 32-Bit-Steckplatz für CardBus Typ II
4. Windows XP, 2000, ME, 98SE oder Mac OS X oder später

2. Produktbeschreibung

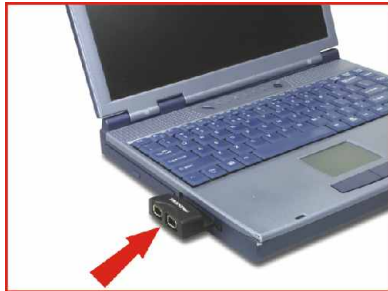
Die FireWire-PC-Karte TFW-H2PC verfügt über 2 FireWire-Ports.



2 FireWire-Ports für den Anschluss
externer FireWire-Peripheriegeräte

3. Installation der Hardware

1. Fahren Sie Ihren Laptop hoch und stellen Sie sicher, dass der Windows-Desktop korrekt geladen ist.
2. Stecken Sie die TFW-H2PC in einen verfügbaren PC-Karten-Steckplatz. Wenn Sie zwei PC-Karten-Steckplätze haben, stecken Sie den Adapter in den oberen Steckplatz.
3. Schieben Sie die TFW-H2PC bis zum Anschlag in den Steckplatz.

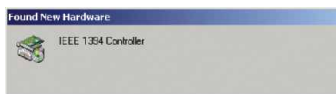


4. Ihr Laptop zeigt dann mit einem Piepton an, dass eine neue Hardwarekomponente vorhanden ist.
5. Ihr Computer installiert jetzt den Gerätetreiber für die TFW-H2PC. Sie benötigen keine zusätzliche Software.

4. Installation der Treiber

Windows 2000/XP

Sobald Sie die TFW-H2PC in einen PC-Karten-Steckplatz geschoben haben, erscheint die Meldung „Found New Hardware“ (Neue Hardwarekomponente gefunden).



Windows 2000/XP erkennt die Karte automatisch und installiert den standardmäßigen FireWire-Treiber für die TFW-H2PC.



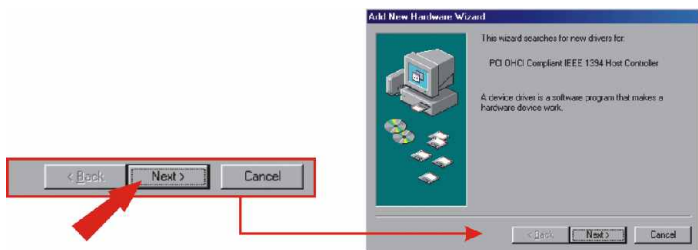
Herzlichen Glückwunsch!
Ihre Installation ist beendet!

Hinweis: Falls Sie prüfen möchten, ob der TFW-H33PI korrekt für Ihr Windows-System installiert ist, lesen Sie bitte den Abschnitt Prüfung der Installation.

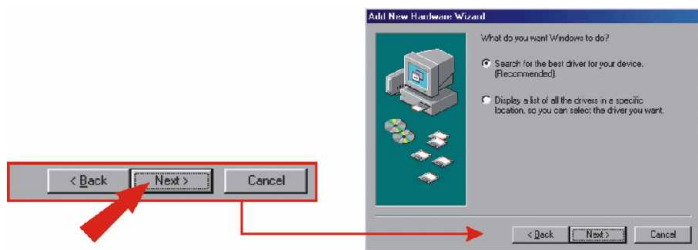
Windows 98SE/ME

Sobald Sie die TFW-H2PC in einen PC-Karten-Steckplatz geschoben haben, erscheint die Meldung „Found New Hardware“ (Neue Hardwarekomponente gefunden). Windows 98SE/ME erkennt die TFW-H2PC automatisch und fordert Sie auf, einen standardmäßigen FireWire-Treiber von Windows 98SE/ME zu installieren.

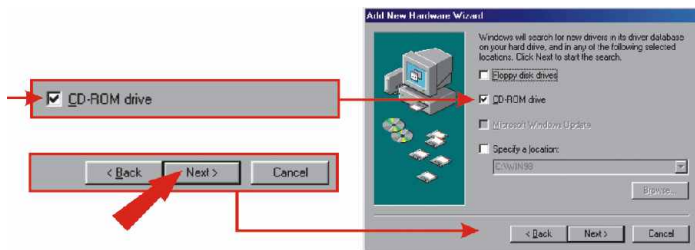
1. Klicken Sie auf **Next** (Weiter).



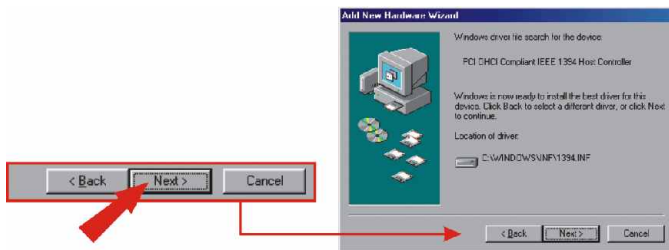
2. Klicken Sie auf **Next** (Weiter).



3. Legen Sie die Windows 98SE-CD in das CD-ROM-Laufwerk Ihres Computers ein. Markieren Sie **CD-ROM drive (CD-ROM-Laufwerk)** und klicken Sie auf **Next (Weiter)**.



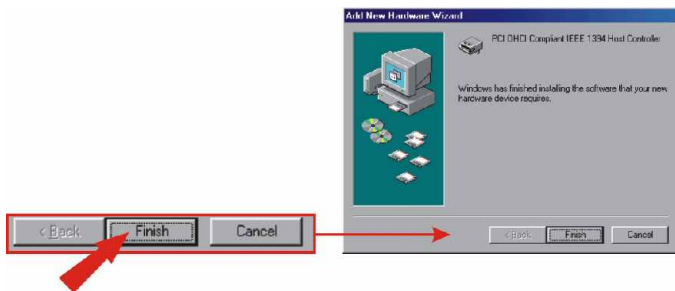
4. Klicken Sie auf **Next (Weiter)**.



Hinweis: Falls die Meldung erscheint, dass Sie Ihre Windows-98SE-CD nicht eingelegt haben, tun Sie dies bitte jetzt und klicken Sie dann auf OK.



5. Der Treiber ist jetzt vollständig installiert. Klicken Sie auf **Finish** (**Fertigstellen**).

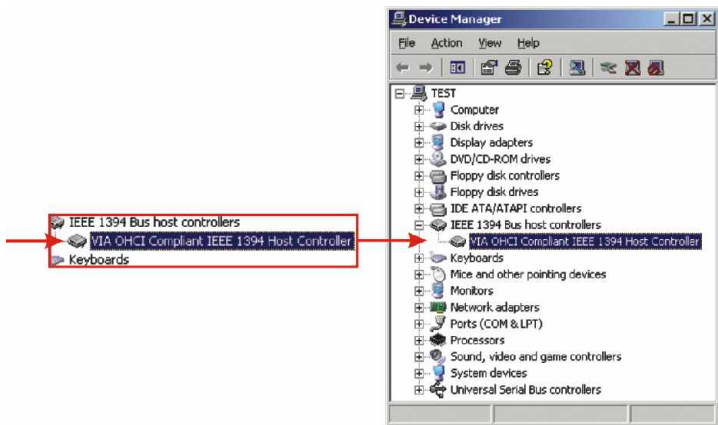


Herzlichen Glückwunsch!
Ihre Installation ist beendet!

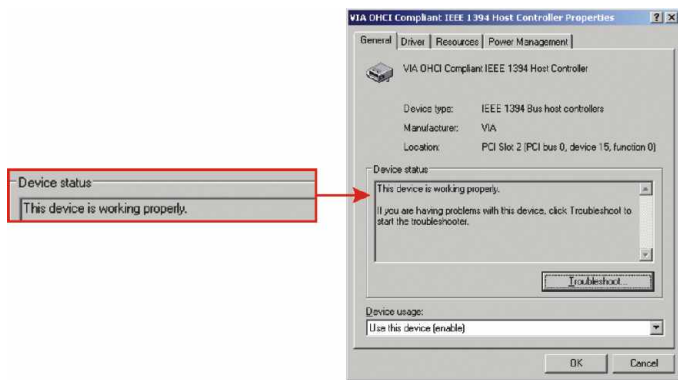
5. Prüfung der Installation

Windows 2000/XP

1. Klicken Sie auf **Start** und dann auf **Control Panel (Systemsteuerung)**. Klicken Sie bei Windows 2000 auf **Start**, gehen Sie zu **Settings (Einstellungen)** und klicken Sie dann auf **Control Panel (Systemsteuerung)**.
2. Doppelklicken Sie auf das **System**-Symbol. Klicken Sie auf die Registerkarte **Hardware** und dort auf die Schaltfläche **Device Manager (Geräte-Manager)**.
3. Erweitern Sie die Liste „IEEE 1394 Bus host controllers“ (IEEE 1394 Bus-Hostcontroller) und prüfen Sie, dass der **VIA OHCI Compliant IEEE 1394 Host Controller** installiert ist.



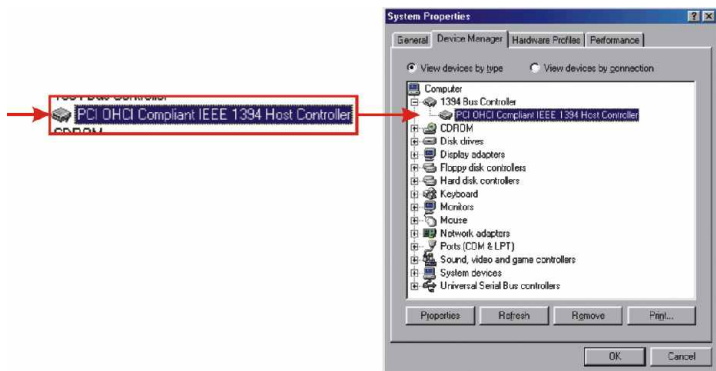
4. Doppelklicken Sie auf **VIA OHCI Compliant IEEE 1394 Host Controller**. Daraufhin erscheint das Fenster „Properties“ (Eigenschaften).
5. Prüfen Sie im Statuskästchen, dass dieses Gerät ordnungsgemäß funktioniert („This device is working properly“).



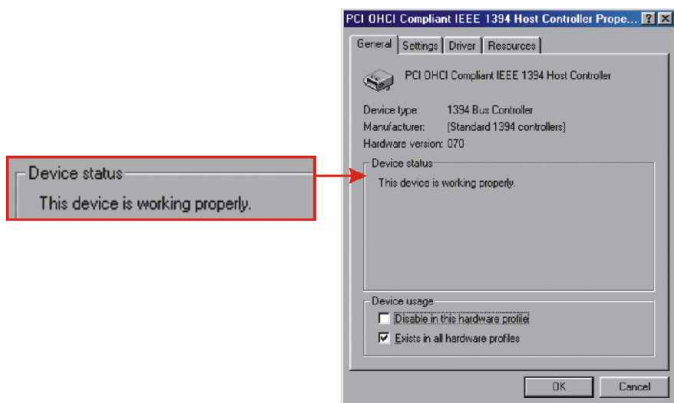
Windows 98SE/ME

1. Klicken Sie auf **Start**, gehen Sie zu **Settings (Einstellungen)** und klicken Sie dann auf **Control Panel (Systemsteuerung)**.
2. Doppelklicken Sie auf das **System**-Symbol und klicken Sie dann auf die Registerkarte **Device Manager (Geräte-Manager)**.
3. weitem Sie die Liste „IEEE 1394 Bus host controllers“ (IEEE 1394 Bus-Hostcontroller) und prüfen Sie, dass der **PCI OHCI Compliant IEEE 1394 Host Controller** aufgeführt ist.

Hinweis: Bei Windows ME lautet der Name des Controllers „VIA OHCI Compliant IEEE 1394 Host Controller“.



4. Doppelklicken Sie auf **PCI OHCI Compliant IEEE 1394 Host Controller**. Daraufhin erscheint das Fenster „Properties“ (Eigenschaften).
5. Prüfen Sie, dass das Gerät ordnungsgemäß funktioniert.



Troubleshooting

Q1. Is there a driver diskette or CD-ROM for the TFW-H2PC?

A1. The TFW-H2PC does not require additional software drivers for the supported operating system. The TFW-H2PC is fully compatible with the standard FireWire driver supplied by the supported operating systems.

Q2. Can I connect or disconnect the FireWire cable while the computer is on?

A2. Yes, you can connect or disconnect the FireWire cable, or any external FireWire device, while the computer is on, because the FireWire interface is Plug-and-Play compliant and hot-pluggable.

Q3. After I successfully installed the TFW-H2PC FireWire PC Card, I connect my external FireWire device to one of the FireWire ports, but it does not seem to work. What should I do?

A3. Most external FireWire devices require their own power source. Make sure your FireWire device is connected with an external AC power adapter and the device is powered on. If your FireWire device requires software a driver, please make sure the driver is properly installed.

If you have any questions regarding the TFW-H2PC FireWire PC Card, please contact Trendware Technical Support Department.

Certifications

This equipment has been tested and found to comply with Part 15 of the FCC Rules. Operation is subject to the following two conditions:

- (1) This device may not cause harmful interference.
- (2) This device must accept any interference received.
Including interference that may cause undesired operation.

This equipment is in compliance with the requirements of the following regulations: EN 55 022: CLASS B



Contact Technical Support

Telephone: +1-310-626-6252
Fax: +1-310-626-6267
Website: www.TRENDNET.com
E-mail: support@trendware.com

Technical Support Hours

7:00AM ~ 6:00PM, Monday through Friday
Pacific Standard Time (except holidays)

TRENDnet[®]

TRENDware, USA

What's Next in Networking

Product Warranty Registration

Please take a moment to register your product online.
Go to TRENDware's website at <http://www.TRENDNET.com>

TRENDware International, Inc.
3135 Kashiwa Street
Torrance, CA 90505

<http://www.TRENDNET.com>