

TFW-H2PC

**2-port FireWire PC Card
Quick Installation Guide**

**Guide d'installation rapide de
la carte PC FireWire à deux ports**

**Anleitung zur Schnellinstallation der
FireWire-PC-Karte TFW-H2PC**

**Guía de instalación rápida de
la Tarjeta PC FireWire de 2 puertos**

Version 09.24.04



TRENDnet[®]
TRENDware, USA
What's Next in Networking

Table of Contents

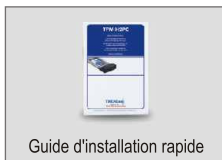
Français	1
1. Préparation de l'installation	1
2. Détails du produit	2
3. Installation du matériel	3
4. Installation du pilote	4
5. Vérification de l'installation	8
Troubleshooting	12

Français QIG

1. Préparation de l'installation

Vérification du contenu de l'emballage

Veillez vérifier la présence des éléments suivants dans la boîte :



Minimum System Requirements

1. Pentium 266Mhz ou plus rapide
2. 64MB de RAM ou plus
3. Emplacement 32-bit CardBus Type II disponible
4. Windows XP, 2000, ME, 98SE ou Mac OS X ou ultérieur

2. Détails du produit

La carte PC TFW-H2PC comporte deux ports FireWire.



2 ports FireWire permettant de connecter des périphériques externes FireWire

3. Installation du matériel

1. Démarrez votre ordinateur portable et attendez que le bureau de Windows soit correctement chargé.
2. Insérez la TFW-H2PC dans l'une des fentes disponibles du PC. Si vous avez deux fentes pour cartes PC, insérez l'adaptateur dans la fente du dessus.
3. Vérifiez que la TFW-H2PC est insérée jusqu'au bout.

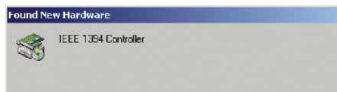


4. Votre ordinateur portable devrait émettre un bruit pour indiquer l'installation de nouveau matériel.
5. Votre système devrait installer immédiatement le pilote de la TFW-H2PC. Aucun autre logiciel supplémentaire n'est requis.

4. Installation du pilote

Windows 2000/XP

Après avoir inséré la TFW-H2PC dans l'une des fentes pour carte PC, le message « Nouveau matériel détecté » s'affichera.



Windows 2000/XP détectera automatiquement le périphérique et installera le pilote FireWire standard de la TFW-H2PC.



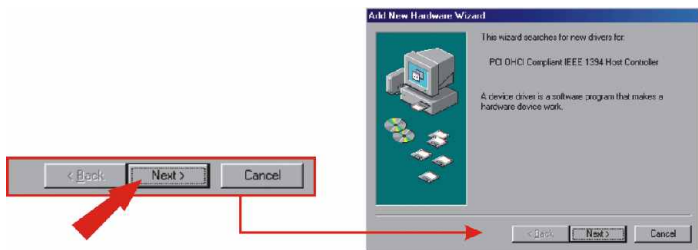
Félicitations!
L'installation est maintenant complète.

Remarque: Si vous désirez vérifier que le TFW-H2PC a été installé correctement sur votre PC Windows, rendez-vous à la partie Vérification de l'installation.

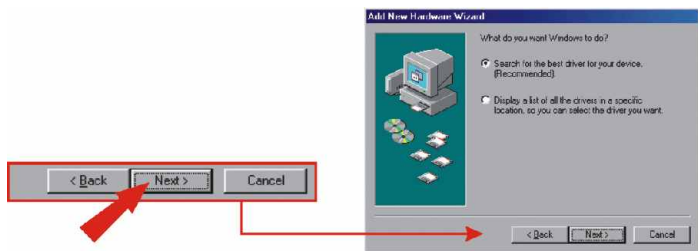
Windows 98SE/ME

Après avoir inséré la TFW-H2PC dans l'une des fentes pour carte PC, le message « Nouveau matériel détecté » s'affichera. Windows 98SE/ME détectera automatiquement la TFW-H2PC et vous demandera d'installer le pilote FireWire par défaut livré avec Windows 98SE/ME.

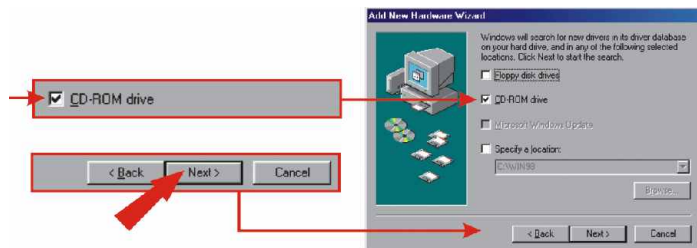
1. Cliquez sur Next (Suivant).



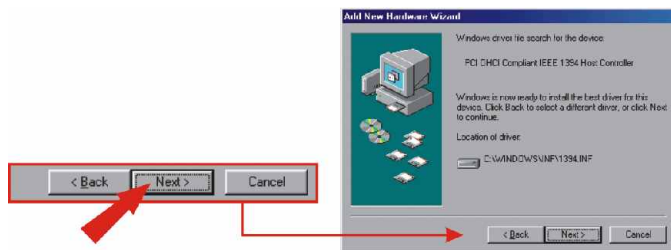
2. Cliquez sur Next (Suivant).



3. Insérez le CD-ROM Windows 98SE dans le lecteur. Veuillez à activer le lecteur de CD-ROM et cliquez sur **Next (Suivant)**.



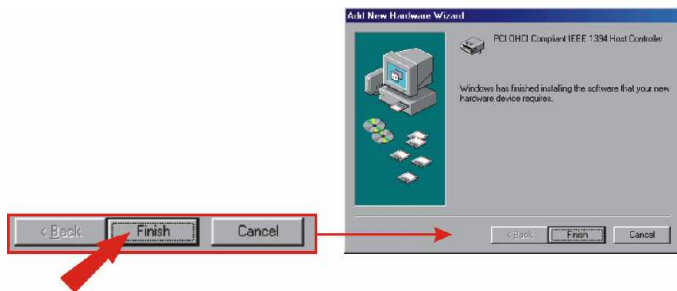
4. Cliquez sur **Next (Suivant)**.



Remarque: Si vous recevez un message signalant que vous n'avez pas inséré le CD Windows 98 SE, insérez-le maintenant et cliquez sur OK.



5. L'installation du pilote est à présent terminée. Cliquez sur **Finish (Terminer)**.

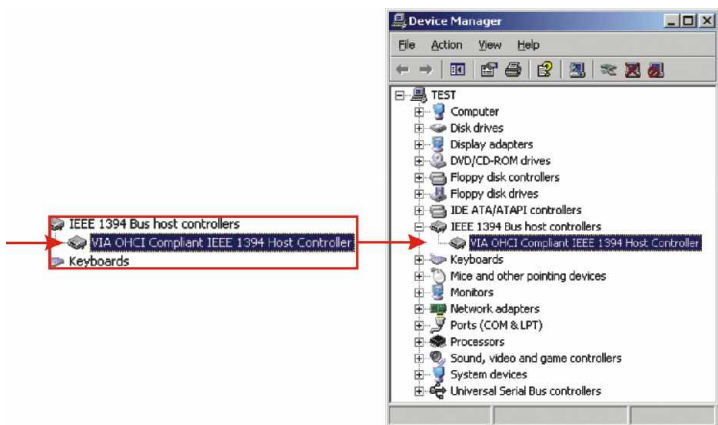


Félicitations!
L'installation est maintenant complète.

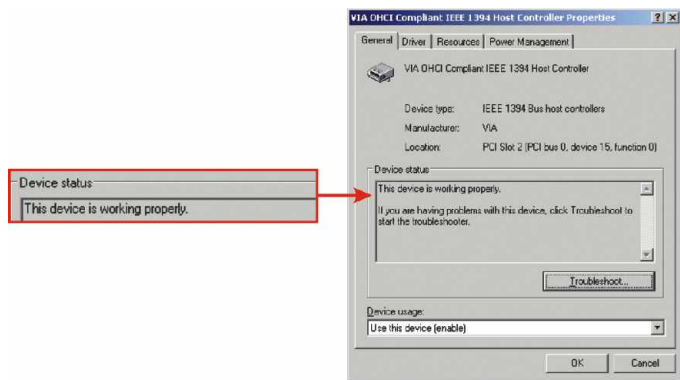
5. Vérification de l'installation

Windows 2000/XP

1. Cliquez sur **Start (Démarrer)**, et ensuite sur **Control Panel (Panneau de configuration)**. Pour Windows 2000, cliquez sur **Start (Démarrer)**, sélectionnez **Settings (Paramètres)** et cliquez sur **Control Panel (Panneau de configuration)**.
2. Double-cliquez sur l'icône **System (Système)**. Cliquez sur l'onglet **Hardware (Matériel)** et ensuite sur le bouton **Device Manager (Gestionnaire de périphériques)**.
3. Développez la liste « IEEE 1394 Bus host controllers » (Contrôleurs de bus hôte IEEE 1394) afin de vérifier que **VIA OHCI Compliant IEEE 1394 Host Controller** a été installé.



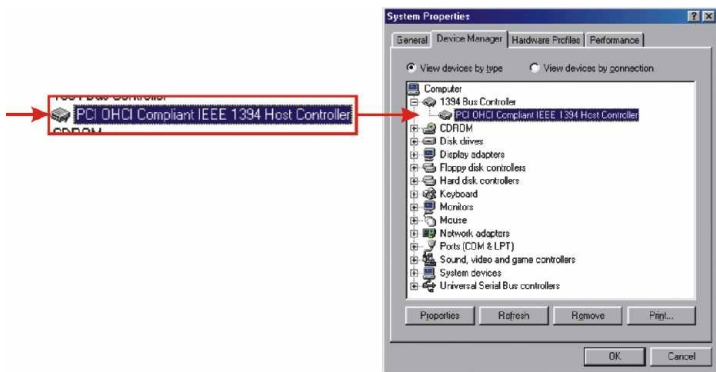
4. Double-cliquez sur le **VIA OCI Compliant IEEE 1394 Host controller** pour ouvrir sa fenêtre de Propriétés.
5. Vérifiez que le message « **Ce périphérique fonctionne correctement** » est bien présent dans la boîte d'état.



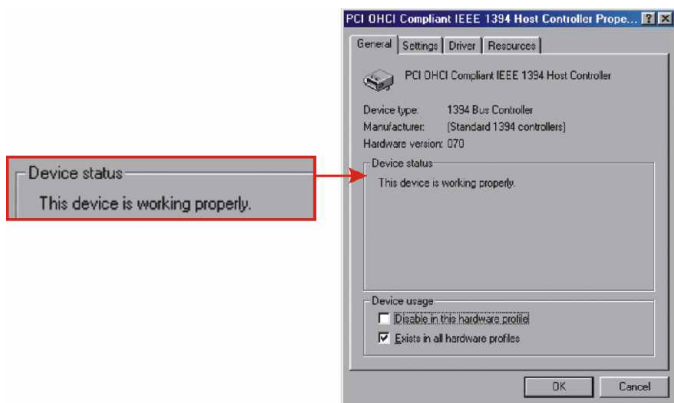
Windows 98SE/ME

1. Cliquez sur **Start (Démarrer)**, sur **Settings (Paramètres)** et ensuite sur **Control Panel (Panneau de configuration)**.
2. Double-cliquez sur l'icône **System (Système)** et cliquez sur l'onglet **Device Manager (Gestionnaire de périphériques)**.
3. Développez la liste « IEEE 1394 Bus host controllers » (Contrôleurs de bus hôte IEEE 1394) afin de vérifier que le **PCI OHCI Compliant IEEE 1394**

Remarque: Pour Windows ME, le contrôleur s'appelle « VIA OHCI Compliant IEEE 1394 Host Controller ».



4. Double-cliquez sur le **PCI OHCI Compliant IEEE 1394 Host controller** pour ouvrir la fenêtre Propriétés.
5. Vérifiez si le périphérique fonctionne correctement.



Troubleshooting

Q1. Is there a driver diskette or CD-ROM for the TFW-H2PC?

A1. The TFW-H2PC does not require additional software drivers for the supported operating system. The TFW-H2PC is fully compatible with the standard FireWire driver supplied by the supported operating systems.

Q2. Can I connect or disconnect the FireWire cable while the computer is on?

A2. Yes, you can connect or disconnect the FireWire cable, or any external FireWire device, while the computer is on, because the FireWire interface is Plug-and-Play compliant and hot-pluggable.

Q3. After I successfully installed the TFW-H2PC FireWire PC Card, I connect my external FireWire device to one of the FireWire ports, but it does not seem to work. What should I do?

A3. Most external FireWire devices require their own power source. Make sure your FireWire device is connected with an external AC power adapter and the device is powered on. If your FireWire device requires software a driver, please make sure the driver is properly installed.

If you have any questions regarding the TFW-H2PC FireWire PC Card, please contact Trendware Technical Support Department.

Certifications

This equipment has been tested and found to comply with Part 15 of the FCC Rules. Operation is subject to the following two conditions:

- (1) This device may not cause harmful interference.
- (2) This device must accept any interference received.
Including interference that may cause undesired operation.

This equipment is in compliance with the requirements of the following regulations: EN 55 022: CLASS B



Contact Technical Support

Telephone: +1-310-626-6252
Fax: +1-310-626-6267
Website: www.TRENDNET.com
E-mail: support@trendware.com

Technical Support Hours

7:00AM ~ 6:00PM, Monday through Friday
Pacific Standard Time (except holidays)

TRENDnet[®]

TRENDware, USA

What's Next in Networking

Product Warranty Registration

Please take a moment to register your product online.
Go to TRENDware's website at <http://www.TRENDNET.com>

TRENDware International, Inc.
3135 Kashiwa Street
Torrance, CA 90505

<http://www.TRENDNET.com>