



Руководство по быстрой установк

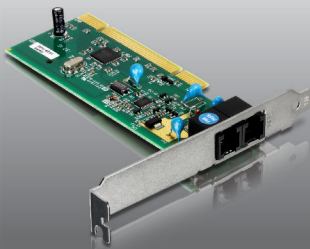


TFM-PCIV92A
B1.21

Table of Contents

| | |
|-------------------------------------|---|
| Русский | 1 |
| 1. Что нужно сделать в самом начале | 1 |
| 2. Порядок установки | 2 |
| | |
| Troubleshooting | 6 |

1. Что нужно сделать в самом начале



Содержимое упаковки

- TFM-PCIV92A
- CD-ROM (служ. программа и драйверы)
- Руководство по быстрой установке на нескольких языках
- Телефонный кабель RJ11

Требования к установке

- Дискковод CD-ROM
- Компьютер с PCI-гнездом версии 2.2
- Место на накопителе на жестких дисках: 4 МБ или более

| Поддерживаемые OS | ЦП | Память |
|---|-----------------|---------------------|
| Windows 7 (32/64-bit) | 1ГГц или выше | 1ГБ RAM или более |
| Windows Vista (32/64-bit) | 800МГц или выше | 512МБ RAM или более |
| Windows XP (32/64-bit) / 2000 / ME / 98SE | 300МГц или выше | 256МБ RAM или более |

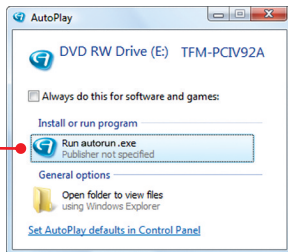
2. Порядок установки

Примечание: См. руководство пользователя на компакт-диске с драйверами, где приведены указания по установке в Windows 98SE и Windows ME.

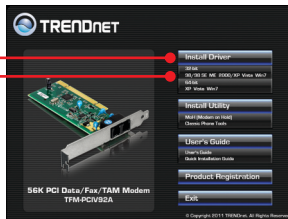
Это важно! НЕ получив необходимого указания, НЕ устанавливайте в компьютере устройство TFM-PCIV92A.

1. Установите в дисковод CD-ROM компакт-диск с драйверами

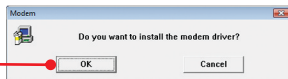
2. Нажмите **Run autorun.exe** (только Windows 7/Vista)



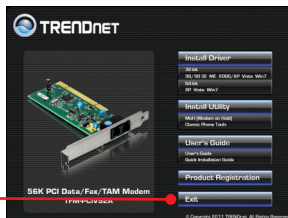
3. Нажмите «Установить драйвер» (Install Driver) и затем выберите Вашу операционную систему.



4. Щелкните по кнопке **OK**.



5. Нажмите **Exit** (Завершить), чтобы закрыть окно установки.



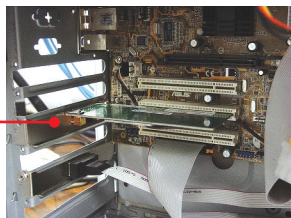
Примечание: Необходимо оставить CD-ROM-диск с драйверами в дисковом CD-ROM компьютере перед тем, как выполнять нижеследующие указания. Ознакомьтесь с порядком установки оборудования в руководстве пользователя своего компьютера.

6. Отключите компьютер.

7. Откройте корпус компьютера.

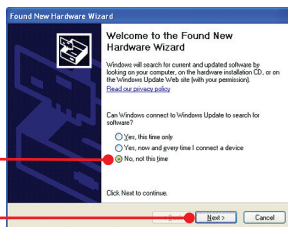


8. Плотно задвиньте PCI-карту в свободное гнездо для PCI-карт в настольном компьютере и включите компьютер. Дождитесь полной загрузки Windows.

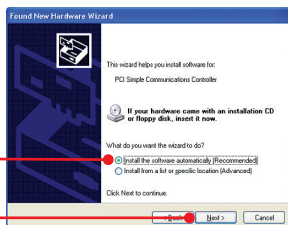


На Windows Vista/7 драйверы установятся автоматически. перейдите к шагу 17. В Windows XP перейдите к шагу 9. В Windows 2000 перейдите к шагу 12.

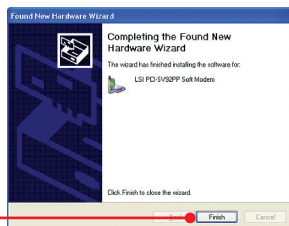
9. Выберите Нет и щелкните по кнопке **Далее** (Next).



10. Выберите **Установить программное обеспечение автоматически** (Install the software automatically) и щелкните по кнопке **Далее** (Next).



11. Щелкните по кнопке **Завершить**.



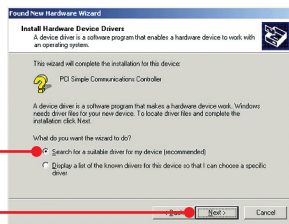
Примечание: Установка драйвера под XP завершена. Перейдите к шагу 17.

Windows 2000

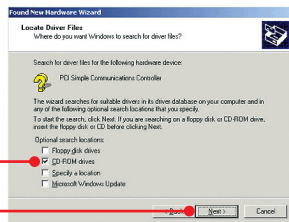
12. Щелкните по кнопке **Next** (Далее).



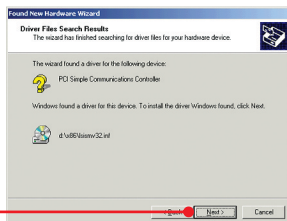
13. Выберите **Поиск подходящего драйвера для моего устройства** (рекомендуется) и щелкните по кнопке **Далее**.



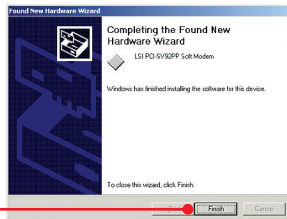
14. Нажмите кнопку **CD-ROM диска**, затем нажмите кнопку **Next** (Далее).



15. Щелкните по кнопке **Next** (Далее).

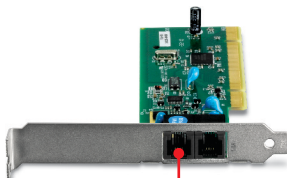


16. Щелкните по кнопке **Завершить**.



Примечание: Установка драйвера под 2000 завершена. Перейдите к шагу 17.

17. Присоедините один конец телефонного провода RJ-11 к гнезду Line модема, а другой конец к телефонному гнезду.



Установка завершена.

Подробную информацию о конфигурации устройства **TFM-PCIV92A** и его дополнительных настройках можно получить в разделе Устранение неисправностей из руководства пользователя на компакт-диске или на веб-сайте TRENDnet по адресу <http://www.trendnet.com>.

Зарегистрируйте свой продукт

Для того, чтобы воспользоваться сервисным обслуживанием и поддержкой на высшем уровне, предлагаем вам зарегистрировать свой продукт в режиме онлайн здесь: www.trendnet.com/register Благодарим Вас за то, что Вы выбрали TRENDnet

1. I inserted the Driver CD-ROM into my computer's CD-ROM Drive but the installation menu does not appear automatically. What should I do?

1. For Windows 7, if the installation menu does not appear automatically, click on the Windows Icon on the bottom left hand corner of the screen, click the "Search programs and files" box, and type D:\autorun.exe, where "D" in "D:\autorun.exe" is the letter assigned to your CD-ROM Drive, and then press the ENTER key on your keyboard
2. For Windows Vista, if the installation menu does not appear automatically, click Start, click the Start Search box, and type D:\autorun.exe where "D" in "D:\autorun.exe" is the letter assigned to your CD-ROM Drive, and then press the ENTER key on your keyboard.
3. For Windows XP/2000, if the window does not appear automatically, click Start, click Run and type D:\autorun.exe where "D" in "D:\autorun.exe" is the letter assigned to your CD-ROM Drive, and then press the ENTER key on your keyboard.

2. I installed the modem into my computer's PCI Card slot and my computer does not detect the modem. What should I do?

1. Make sure the computer meets the minimum system requirements and that the modem is properly inserted in the PCI slot.
2. Try installing the modem into a different PCI slot.

3. Does the modem connect to the computer's sound card via an internal cable?

The TFM-PCIV92A does not require an internal audio/microphone cable.

4. After successful installation of the TFM-PCIV92A, I tried to connect to the Internet but I do not get a dial tone. What should I do?

1. Unplug the telephone wire from the computer, and check for a dial tone by connecting the telephone cable directly from the wall outlet to a telephone. If there is no dial tone, then the problem is in your telephone cable or telephone system. Call your telephone service provider for assistance. If there is a dial tone, reconnect cables to the modem and verify that the telephone cord is securely connected to the modem and phone jack.
2. Make sure you are connecting the modem into an analog phone line. The modem will not work with a digital phone line.
3. Contact your ISP and verify all the information that you have in regards to your Internet connection settings is correct.

5. How do I install the drivers on Windows 98SE or ME?

Please refer to the User's Guide included on the Driver CD-ROM.

6. Do I need to install the Modem on Hold or Classic Phone Tools software programs?

Modem on Hold or Classic Phone Tools software programs are not required to operate the modem.

If you still encounter problems or have any questions regarding the **TFM-PCIV92A**, please refer to the User's Guide included on the Driver CD-ROM or contact TRENDnet's Technical Support Department.

Certifications

This equipment has been tested and found to comply with FCC and CE Rules.

Operation is subject to the following two conditions:

- (1) This device may not cause harmful interference.
- (2) This device must accept any interference received. Including interference that may cause undesired operation.



Waste electrical and electronic products must not be disposed of with household waste. Please recycle where facilities exist. Check with you Local Authority or Retailer for recycling advice.



NOTE: THE MANUFACTURER IS NOT RESPONSIBLE FOR ANY RADIO OR TV INTERFERENCE CAUSED BY UNAUTHORIZED MODIFICATIONS TO THIS EQUIPMENT. SUCH MODIFICATIONS COULD VOID THE USER'S AUTHORITY TO OPERATE THE EQUIPMENT.

ADVERTENCIA

En todos nuestros equipos se mencionan claramente las características del adaptador de alimentación necesario para su funcionamiento. El uso de un adaptador distinto al mencionado puede producir daños físicos y/o daños al equipo conectado. El adaptador de alimentación debe operar con voltaje y frecuencia de la energía eléctrica domiciliar existente en el país o zona de instalación.



Product Warranty Registration

Please take a moment to register your product online.
Go to TRENDnet's website at <http://www.trendnet.com/register>