

Quick Installation Guide



TFM-PCIV92A

Table of Contents

Español	1
1. Antes de iniciar	1
2. Cómo se instala	2
3. Verificar la instalación	5
Troubleshooting	6

1. Antes de iniciar



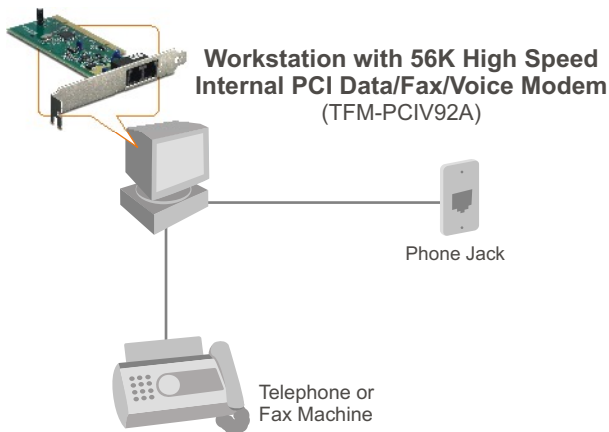
Package Content

- TFM-PCIV92A
- CD-ROM del controlador
- Guía de instalación rápida
- 1 Cable RJ-11

Requisitos del sistema

- PC con ranura PCI disponible versión 2.2
- CPU: Procesador Intel Pentium III de 260Mhz o más
- Memoria: 32 MB o superior
- Disco duro: 4MB o más
- Windows 2003 server/XP/2000/ME/98(SE)

Aplicación



2. Cómo se instala

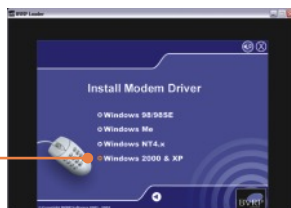
¡Importante! NO instale el TFM-PCIV92A en el PC hasta que no se le indique.

Windows 2000/XP

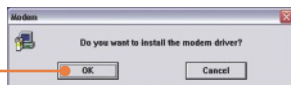
1. Después de introducir el **CD-ROM del controlador**, le aparecerá el menú de instalación. Haga clic en **Install Modem Driver** (Instalar el controlador del módem).



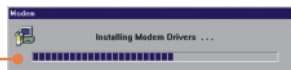
2. Haga clic en **Windows 2000 & XP**.



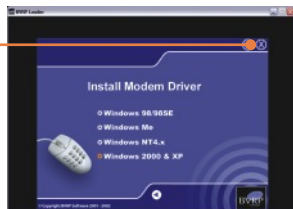
3. Haga clic en **OK**.



4. Le aparecerá una progress window (ventana de progreso).



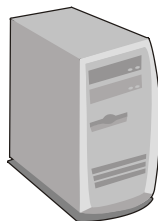
5. Una vez que aparezca la ventana de progreso, cierre el menú de instalación. Haga clic en **X**.



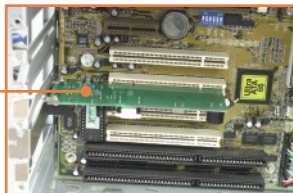
Nota: Debe dejar el CD-ROM del controlador dentro de la unidad de CD-ROM de su PC antes de continuar con las siguientes instrucciones. Por favor consulte el manual de usuario de su PC para la instalación del hardware.

6. **Apague** el PC y los periféricos, y luego desconecte todos los cables.

7. Abra la caja de su PC.



8. Introduzca la tarjeta PCI de manera firme en la ranura PCI disponible del PC de escritorio, después reemplace la caja del PC y luego vuelva a conectar los cables de su PC.



9. Conecte un cable de teléfono desde el puerto LINE (Línea) del módem a un jack telefónico.



10. **Encienda** su PC y espere hasta que le aparezca el escritorio de Windows.



La instalación de TFM-PCIV92A ha finalizado.

Para obtener información más detallada sobre la configuración así como de las configuraciones avanzadas del TFM-PCIV92A, por favor consulte la sección de resolución de problemas, el CD-ROM de la Guía del Usuario, o el sitio Web de Trendnet en <http://www.trendnet.com>.

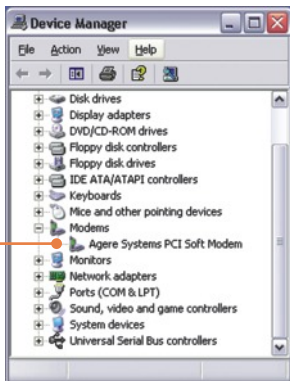
3. Verificar la instalación

Windows 2000/XP

1. Haga clic derecho en **My Computer** (Mi PC) y luego haga clic en **Properties** (Propiedades). En de la pestaña **Hardware**, haga clic en el **Device Manager** (Gestor de dispositivo).



2. Agrade el encabezado de "Módems" para comprobar que el **Agere Systems PCI Soft Modem** (Softmodem PCI para sistemas Agere) ha sido instalado y que no aparecen signos de interrogación o exclamación visibles.



Q1: I installed the modem into my computer's PCI Card slot and my computer does not detect the modem. What should I do?

A1: Make sure the computer meets the minimum system requirements and that the modem is properly inserted in the PCI slot. You may also try installing the modem into a different PCI slot.

Q2: Does the modem connect to the computer's sound card via an internal cable?

A2: The TFM-PCIV92A does not require an internal audio/microphone cable.

Q3: After successful installation of the TFM-PCIV92A, I tried to connect to the Internet but I do not get a dial tone. What should I do?

A3.1: Unplug the telephone wire from the computer, and check for a dial tone by connecting the telephone wire directly from the wall outlet to a telephone. If there is no dial tone, then the problem is in your telephone wire or telephone system. Call your telephone service provider for assistance. If there is a dial tone, reconnect the cables to the modem and verify that the telephone cord is securely connected at the modem and phone jack.

A3.2: The TFM-PCIV92A does not have an internal speaker. Make sure that your sound card is properly installed and that your speakers are turned on. Also check that your sound card is not set to mute.

A3.3: If a PBX or other phone system is installed, check modem performance with a direct line from your telephone company. Some PBX may cause the telephone line condition change and effect modem performance.

If you still encounter problems or have any questions regarding the TFM-PCIV92A, please refer to the User's Guide included on the Driver CD-ROM or contact Trendnet's Technical Support Department.

Certifications

This equipment has been tested and found to comply with FCC and CE Rules.

Operation is subject to the following two conditions:

- (1) This device may not cause harmful interference.
- (2) This device must accept any interference received. Including interference that may cause undesired operation.



Waste electrical and electronic products must not be disposed of with household waste. Please recycle where facilities exist. Check with you Local Authority or Retailer for recycling advice.



NOTE: THE MANUFACTURER IS NOT RESPONSIBLE FOR ANY RADIO OR TV INTERFERENCE CAUSED BY UNAUTHORIZED MODIFICATIONS TO THIS EQUIPMENT. SUCH MODIFICATIONS COULD VOID THE USER'S AUTHORITY TO OPERATE THE EQUIPMENT.

ADVERTENCIA

En todos nuestros equipos se mencionan claramente las características del adaptador de alimentación necesario para su funcionamiento. El uso de un adaptador distinto al mencionado puede producir daños físicos y/o daños al equipo conectado. El adaptador de alimentación debe operar con voltaje y frecuencia de la energía eléctrica domiciliar existente en el país o zona de instalación.



TRENDnet Technical Support

US • Canada

Toll Free Telephone: 1(866) 845-3673

24/7 Tech Support

Europe (Germany • France • Italy • Spain • Switzerland • UK)

Toll Free Telephone: +00800 60 76 76 67

English/Espanol - 24/7

Francais/Deutsch - 11 am-8pm, Monday - Friday MET

Worldwide

Telephone: +[31] (0) 20 504 05 35

English/Espanol - 24/7

Francais/Deutsch - 11 am-8pm, Monday - Friday MET

Product Warranty Registration

Please take a moment to register your product online.

Go to TRENDnet's website at <http://www.trendnet.com>

TRENDnet[®]
20675 Manhattan Place
Torrance, CA 90501
USA