

Guia de Instalação Rápida

TFM-PCIV92A

Português	1
1. Antes de Iniciar	1
2. Como instalar	2
3. Verificar Instalação	5
Troubleshooting	6

1. Antes de Iniciar



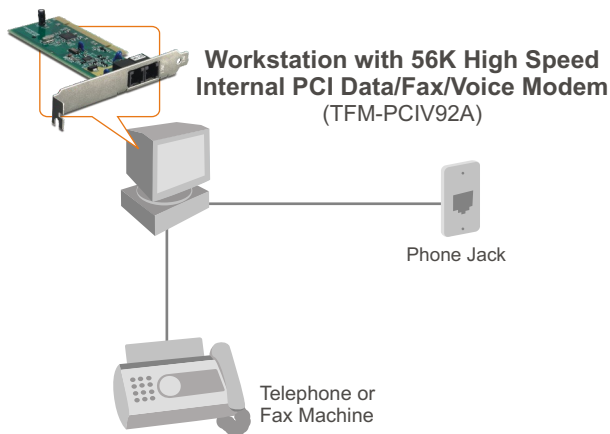
Conteúdo da Embalagem

- TFM-PCIV92A
- CD-ROM de Driver
- Guia de Instalação Rápida
- 1 Cabo RJ-11

Requisitos do Sistema

- Computador com Slot PCI Versão 2.2 disponível
- CPU: Intel Pentium III Processador 260 Mhz ou superior
- Memória: 32 MB ou superior
- Espaço Hard Drive: 4 MB ou superior
- Windows 2003 server/XP/2000/ME/98(SE)

Aplicação

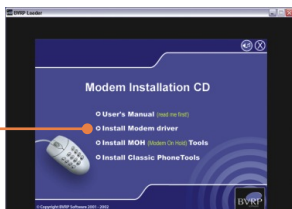


2. Como instalar

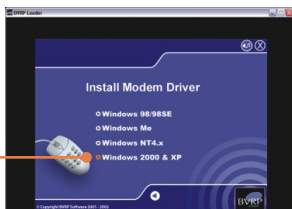
Importante! NÃO instale o TFM-PCIV92A em seu computador até instruído a fazê-lo.

Windows 2000/XP

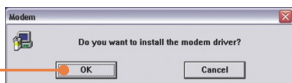
1. Após inserir o **CD-ROM de Driver**, o menu de instalação aparece. Clique **Install Modem driver** (Instalar Driver do Modem).



2. Clique **Windows 2000 & XP**.



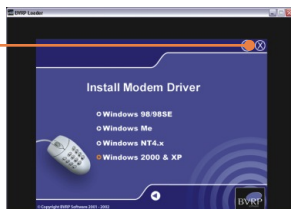
3. Clique **OK**.



4. A janela de progresso aparece.



5. Depois que a janela de progresso desaparecer, feche o menu de instalação. Clique **X**.

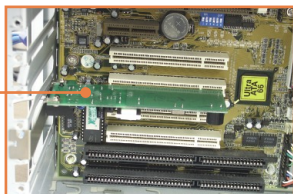


Nota: Você de deixar o CD-ROM de Driver no Drive de CD-ROM de seu computador antes de seguir as instruções abaixo. Favor recorrer ao manual de usuário do seu computador referente à instalação hardware.

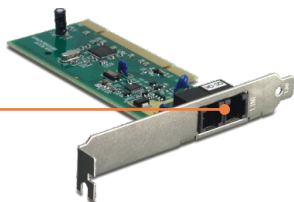
6. Desligue seu computador e periféricos e então desconecte todos os cabos.

7. Abra o gabinete do seu computador.

8. Insira a placa PCI firmemente no seu slot PCI livre, recoloca a tampa do computador e então reconecte os cabos do seu computador.



- 9.** Conecte um telefone com fio da porta LINE do modem o jack do telefone.



- 10.** Ligue seu computador e aguarde até aparecer o desktop (área de trabalho) do Windows.



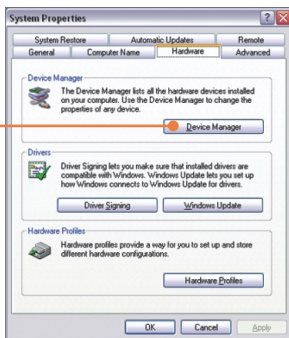
Sua instalação agora está completa.

Para informações detalhadas referentes à configuração do TFM-PCIV92A, favor recorrer ao Guia do Usuário incluído no CD-ROM de Utilitários ou ao website da TRENDnet em www.trendnet.com

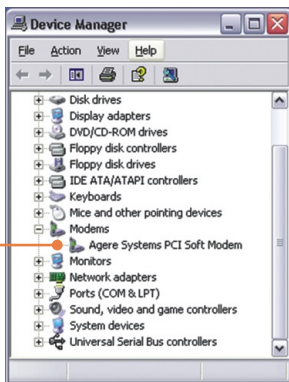
3. Verificar Instalação

Windows 2000/XP

1. Clique com o botão direito em **My Computer** (Meu Computador) e clique em **Properties** (Propriedades). Abaixo da aba **Hardware**, clique em **Device Manager** (Gerenciador de Dispositivo).



2. Expandir o título "Modems" para verificar se o **Agere Systems PCI Soft Modem** foi instalado e se não aparece nenhum ponto de interrogação ou exclamação.



P1: Instalei o modem no slot PCI do meu computador e meu computador não detectou o modem. O que devo fazer?

R1: Certifique-se que seu computador atende aos requisitos mínimos de sistema e que o modem está propriamente inserido no slot PCI. Você também pode tentar instalar o modem em um slot PCI.

P2: O modem se conecta a placa de som do seu computador através de um cabo interno?

R2: O TFM-PCIV92A não requer um cabo interno de áudio/microfone.

P3: Depois de instalar com sucesso o TFM-PCIV92A, eu tentei conectar a internet, mas não consigo tom de discagem. O que devo fazer?

R3.1: Desconecte o fio do telefone do computador e cheque se há tom de discagem conectando o fio do telefone diretamente na tomada da parede a um telefone. Se não houver tom de discagem, então o problema é no cabo do seu telefone ou em seu sistema de telefonia. Ligue para seu serviço de telefonia para assistência. Se tiver som de discagem, reconecte os cabos ao modem e verifique se o cabo de telefone está seguramente conectado no modem e no jack do telefone.

P3.2: O TFM-PCIV92A não possui alto-falante interno. Certifique-se de que sua placa de som está instalada adequadamente e que seus alto-falantes estão ligados. Também certifique-se de que sua placa de som não está no modo mudo.

R3.3: Se um PABX ou outro sistema telefônico estiver instalado, cheque a performance do modem com uma linha direta de sua companhia. Alguns PABXs podem alterar a condição da linha telefônica e afetar a performance do modem.

Se você ainda encontrar problemas ou tiver perguntas referentes ao TFM-PCIV92A, favor recorrer ao Guia do Usuário incluído no CD-ROM de Utilitários ou entrar em contato com o Departamento de Suporte Técnico da TRENDnet

Certificados

Este equipamento foi submetido a testes e provou ser aderente às Regras FCC e CE. Sua operação está sujeita às seguintes condições:

- (1) Este dispositivo não pode causar interferência prejudicial.
- (2) Este dispositivo deve aceitar qualquer interferência recebida. Isso inclui interferências que podem causar operação indesejada.



Lixo de produtos elétricos e eletrônicos não deve ser depositado em lixeiras caseiras. Favor reciclar onde há disponibilidade. Verifique com sua Autoridade Local ou Revendedor para obter informações sobre reciclagem.



NOTA: O FABRICANTE NÃO É RESPONSÁVEL POR QUALQUER INTERFERÊNCIA DE RÁDIO OU TV CAUSADA POR MODIFICAÇÕES NÃO AUTORIZADAS NESTE EQUIPAMENTO. TAIS MODIFICAÇÕES PODEM VIOLAR A AUTORIDADE DO USUÁRIO DE OPERAR O EQUIPAMENTO.

ADVERTENCIA

En todos nuestros equipos se mencionan claramente las características del adaptador de alimentación necesario para su funcionamiento. El uso de un adaptador distinto al mencionado puede producir daños físicos y/o daños al equipo conectado. El adaptador de alimentación debe operar con voltaje y frecuencia de la energía eléctrica domiciliar existente en el país o zona de instalación.



TRENDnet Technical Support

US • Canada

Toll Free Telephone: 1(866) 845-3673
24/7 Tech Support



Europe (Germany • France • Italy • Spain • Switzerland • UK)

Toll Free Telephone: +00800 60 76 76 67
English/Espanol - 24/7
Francais/Deutsch - 11am-8pm, Monday - Friday MET

Worldwide

Telephone: +(31) (0) 20 504 05 35
English/Espanol - 24/7
Francais/Deutsch - 11am-8pm, Monday - Friday MET

Product Warranty Registration

Please take a moment to register your product online.
Go to TRENDnet's website at <http://www.trendnet.com>

TRENDnet[®]
20675 Manhattan Place
Torrance, CA 90501
USA