

# TFM-PCIV92

**56K (V.92) High Speed Internal  
PCI Data/Fax/Voice Modem  
Quick Installation Guide**

**Встраиваемый высокоскоростной  
модем/факс/автоответчик 56K PCI  
Руководство по быстрой установке**

**Version 11.03.04**



**TRENDnet**<sup>®</sup>  
TRENDware, USA  
**What's Next in Networking**

# Table of Contents

Русский .....	1
1. Подготовка к установке .....	1
2. Фрагмент изделия .....	2
3. Сборка аппаратуры .....	3
4. Установка драйвера .....	4
5. Проверка результатов установки .....	12
6. Установка нового соединения .....	15
Troubleshooting .....	26

# Русский QIG

## 1. Подготовка к установке

### Проверьте комплектность

Убедитесь в том, что в коробке все имеется в наличии:

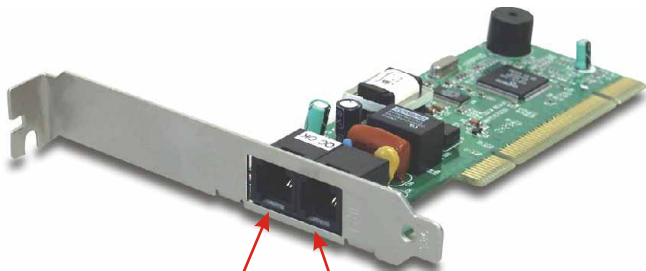


### Минимальные системные требования

1. Пентиум с процессором 266 МГц или выше и ОЗУ минимум 32МБ
2. Требуется минимум 4 МБ на жестком диске
3. Система с 32-разрядным PCI-слотом
4. Windows XP, 2000, ME или 98SE

## 2. Фрагмент изделия

У высокоскоростного встраиваемого модема/факса/автоответчика 56K PCI (V.92) один порт (LINE) предусмотрен для подключения к сети Интернет, а второй порт для подключения к телефону.



Подключить к этому порту телефон

Подключить телефонный шнур от этого порта к телефонному гнезду

## 3. Сборка аппаратуры

1. Перед установкой платы необходимо **СНАЧАЛА** выполнить установку программного обеспечения. См. раздел **“4. Установка драйвера”**.
2. Отключите компьютер и убедитесь в полном отсутствии электропитания.
3. Откройте корпус системного блока, чтобы получить доступ к материнской плате и расширительным гнездам. (При необходимости обратитесь к руководству по эксплуатации компьютера, чтобы узнать о порядке открытия корпуса)
4. Установите плату TFM-PCIV92 в один из свободных PCI-слотов. Равномерно надавите на все участки платы так, чтобы она зафиксировалась в слоте.



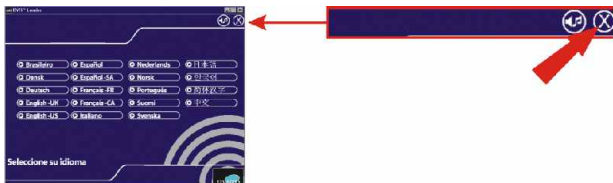
5. Закройте корпус системного блока и включите систему в сеть.
6. Обратитесь к конкретной части операционной системы, установленной на компьютере.

# 4. Установка драйвера

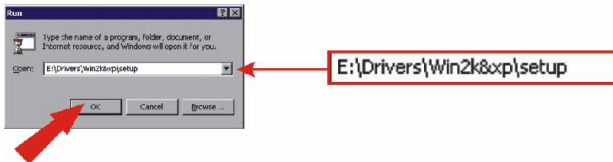
## Windows XP

Возьмите компакт-диск из комплекта модема TFM-PCIV92 и вставьте его в CD-ROM-привод.

1. На экране появится **BVRP LOADER**. Закройте окно, щелкнув по **x**.



2. Щелкните по кнопке **Пуск** и затем по значку **Выполнить**. В строке ввода введите **E:\Drivers\Win2k&xp\setup** и щелкните по **OK**. Если буква CD-ROM-привода отличается от E, введите ту букву, которая присвоена CD-ROM-приводу (например, D).



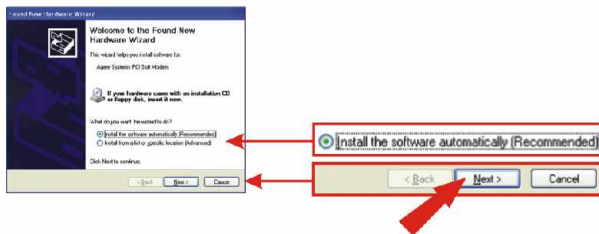
3. Щелкните по кнопке **OK**.



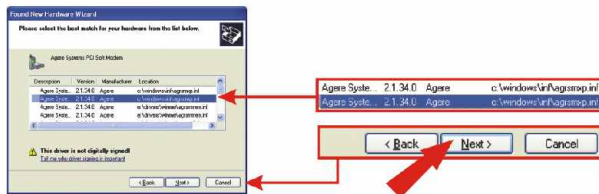
4. В компьютере установится предварительное ПО, которое поможет Windows распознать драйвера для модема TFM-PCIV92. По окончании такой установки отключите компьютер и следуйте указаниям по установке платы, приведенным в данном руководстве (3. Установка платы). После установки модема перейдите к следующему этапу (этап 5) для установки драйверов. ОСТАВЬТЕ КОМПАКТ-ДИСК В CD-ROM-ПРИВОДЕ.



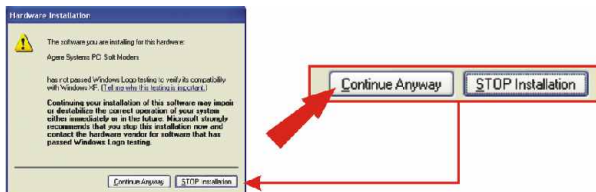
5. Выберите опцию “Установить программу автоматически (рекомендуется)” и щелкните по кнопке **Далее**.



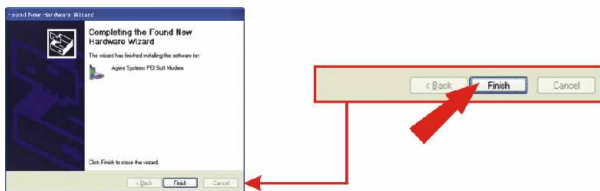
6. Выберите путь к драйверу, как это указано на рисунке выше, и щелкните по кнопке **Далее**.



7. ПРИМЕЧАНИЕ: Модем TFM-PCIV92 56K (V.92) компании TRENDnet прошел полные испытания во всех поддерживаемых ОС Windows с подтверждением работоспособности. В Windows XP появится сообщение насчет неудачного тестирования Windows Logo (“not passed Windows Logo testing”). Щелкните по кнопке **Все равно продолжить**.



8. Щелкните по кнопке Завершить.



Поздравляем!  
Установка завершена.

**Примечание:** Если необходимо убедиться в правильности установки модема TFM-PCIV92 в системе Windows, обратитесь к разделу проверки результатов установки. Если необходимо настроить удаленное соединение вручную, перейдите к разделу Новое подключение.



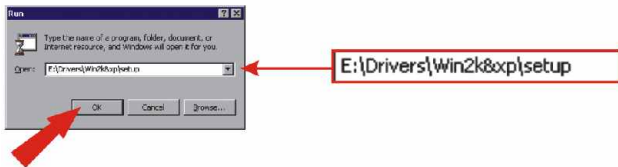
## Windows 2000

Возьмите компакт-диск из комплекта модема TFM-PCIV92 и вставьте его в CD-ROM-привод.

1. На экране появится **BVRP LOADER**. Закройте окно, щелкнув по **x**.



2. Щелкните по кнопке **Пуск** и затем по значку **Выполнить**. В строке ввода введите **E:\Drivers\Win2k&xp\setup** и щелкните по **OK**. Если буква CD-ROM-привода отличается от E, введите ту букву, которая присвоена CD-ROM-приводу (например, D).



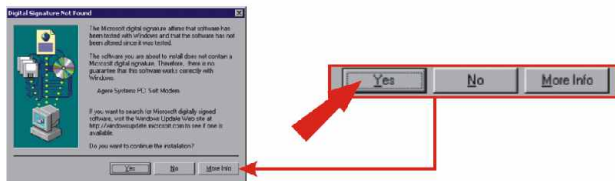
3. Щелкните по кнопке **OK**.



4. В компьютере установится предварительное ПО, которое поможет Windows распознать драйвера для модема TFM-PCIV92. По окончании такой установки отключите компьютер и следуйте указаниям по установке платы, приведенным в данном руководстве (3. Установка платы). После установки модема перейдите к следующему этапу (этап 5) для установки драйверов. ОСТАВЬТЕ КОМПАКТ-ДИСК В CD-ROM-ПРИВОДЕ.



5. Щелкните по кнопке Да.



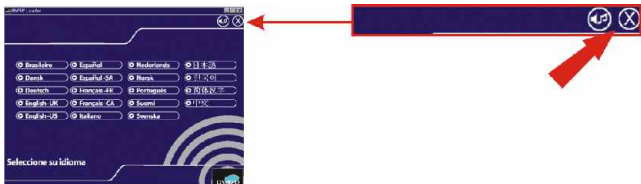
Поздравляем!  
Установка завершена.

**Примечание:** Если необходимо убедиться в правильности установки модема TFM-PCIV92 в системе Windows, обратитесь к разделу проверки результатов установки. Если необходимо настроить удаленное соединение вручную, перейдите к разделу Новое подключение.

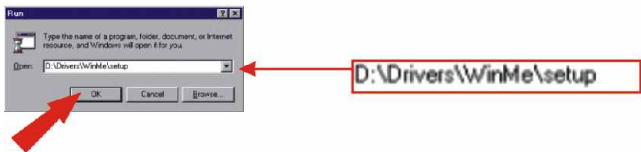
## Windows 98SE/ME

Возьмите компакт-диск из комплекта модема TFM-PCIV92 и вставьте его в CD-ROM-привод.

1. На экране появится **BVRP LOADER**. Закройте окно, щелкнув по **x**.



2. Щелкните по кнопке **Пуск** и затем по значку **Выполнить**. В строке ввода введите **D:\Drivers\Win98\setup** для Windows 98 и щелкните по **OK**. В Windows Me введите **D:\Drivers\WinMe\setup**. Если буква CD-ROM-привода отличается от **D**, введите ту букву, которая присвоена CD-ROM-приводу (например, **E**).



3. Щелкните по кнопке **ОК**.



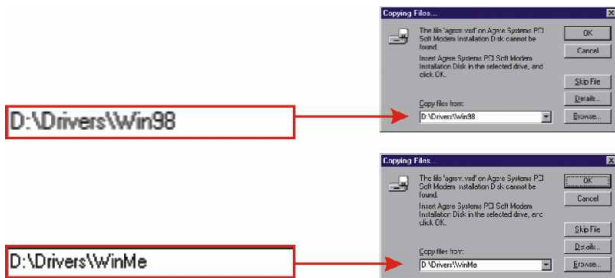
4. В компьютере установится предварительное ПО, которое поможет Windows распознать драйвера для модема TFM-PCIV92. По окончании такой установки отключите компьютер и следуйте указаниям по установке платы, приведенным в данном руководстве (**3. Установка платы**). После установки модема включите компьютер и перейдите к следующему шагу (этап 5) для установки драйверов. **ОСТАВЬТЕ КОМПАКТ-ДИСК В CD-ROM-ПРИВОДЕ.**



5. Если компакт-диск оставлен в CD-ROM-приводе, то щелкните по **ОК**.



6. На дисплее появится сообщение «Обнаружено новое оборудование» (“New Hardware Found”). Позже появится окно подсказки, где необходимо указать путь к драйверам модема. В Windows 98 в строке ввода введите **D:\Drivers\Win98** и щелкните по **ОК**. В Windows Me в строке ввода введите **D:\Drivers\WinMe** и щелкните по **ОК**. Опять же, если буква CD-ROM-привода отличается от **D**, введите другую букву (например, **E**).



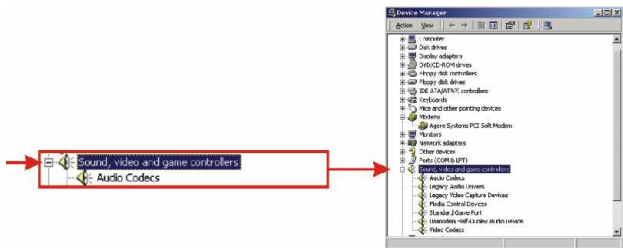
Поздравляем!  
Установка завершена.

**Примечание:** Если необходимо убедиться в правильности установки модема TFM-PCIV92 в системе Windows, обратитесь к разделу проверки результатов установки. Если необходимо настроить удаленное соединение вручную, перейдите к разделу Новое подключение.

# 5. Проверка результатов установки

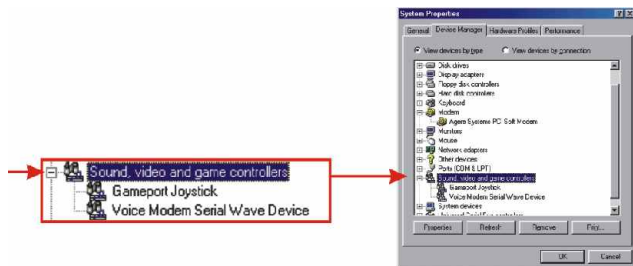
## Windows XP/2000

1. Щелкните по кнопке **Пуск**, затем выберите **Панель управления**.
2. Дважды щелкните по значку **Система**. Выбрав закладку **Оборудование**, щелкните по кнопке **Диспетчер устройств**.
3. Просмотрите сведения, открыв строку «Модемы», чтобы убедиться в установке модема **Agere Systems PCI Soft Modem**.
4. Просмотрите сведения, открыв строку «Звуковые, видео и игровые устройства», чтобы убедиться в установке устройства **Unimodem Half-Duplex Audio Device**.



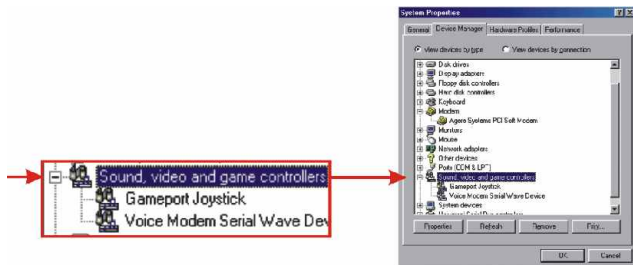
## Windows ME

1. Нажмите на кнопку **Пуск**, выделите **Настройки** и щелкните по **Панели управления**.
2. Дважды щелкните по значку **Система** и выберите закладку **Диспетчер устройств**.
3. Просмотрите сведения, открыв строку «Модемы», чтобы убедиться в установке модема **Agere Systems PCI Soft Modem**.
4. Просмотрите сведения, открыв строку «Звуковые, видео и игровые устройства», чтобы убедиться в установке устройства **Unimodem Half-Duplex Audio Device**.



## Windows 98SE

1. Нажмите на кнопку **Пуск**, выделите **Настройки** и щелкните по **Панели управления**.
2. Дважды щелкните по значку **Система** и выберите закладку **Диспетчер устройств**.
3. Просмотрите сведения, открыв строку «Модемы», чтобы убедиться в установке модема **Agere Systems PCI Soft Modem**.
4. Просмотрите сведения, открыв строку «Звуковые, видео и игровые устройства», чтобы убедиться в установке устройства **Video Modem Serial Wave Device**.





# 6. Установка нового соединения

## Windows XP

1. Перейдите к Панели управления и дважды щелкните по **Сетевым подключениям**.



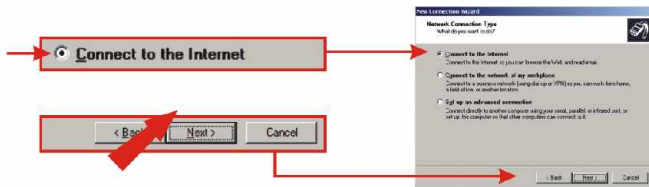
2. Выберите **Новое подключение**.



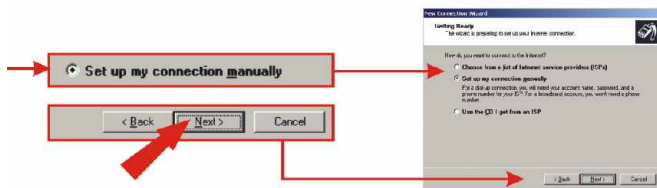
3. Появится Мастер новых подключений. Щелкните по кнопке **Далее**.



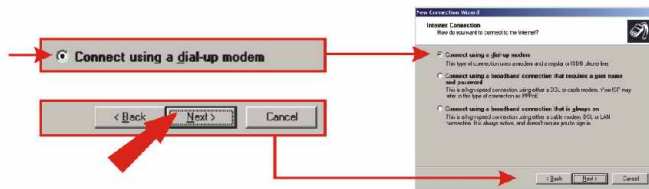
4. Выберите «Подключить к Интернету» и щелкните по кнопке **Далее**.



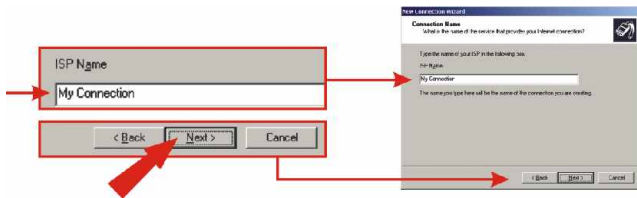
5. Выберите «Установить подключение вручную» и щелкните по кнопке **Далее**.



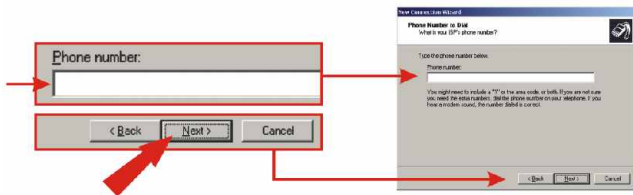
6. Выберите «Через обычный модем» и щелкните по кнопке **Далее**.



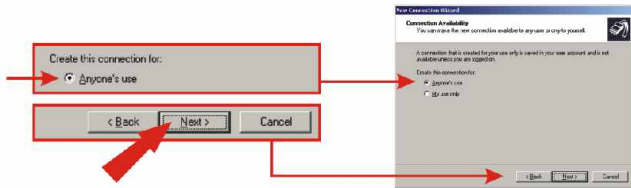
7. Введите имя и щелкните по кнопке **Далее**.



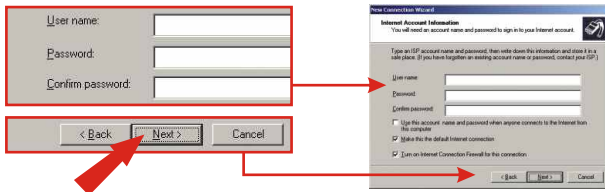
8. Впечатайте необходимые сведения и щелкните по кнопке **Далее**.



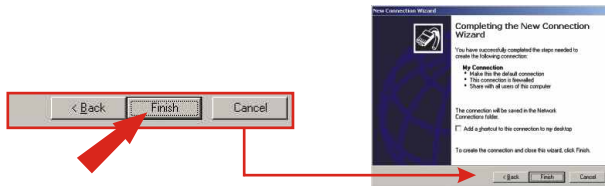
9. Выберите подходящий вариант и щелкните по кнопке **Далее**.



10. Впечатайте требуемые сведения и щелкните по кнопке **Далее**.

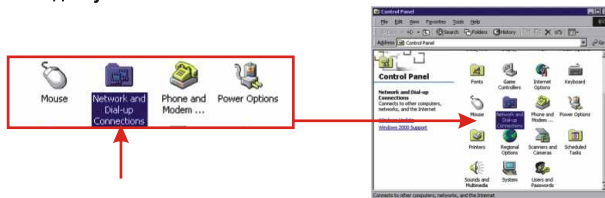


11. Щелкните по кнопке **Завершить**.



## **Windows 2000**

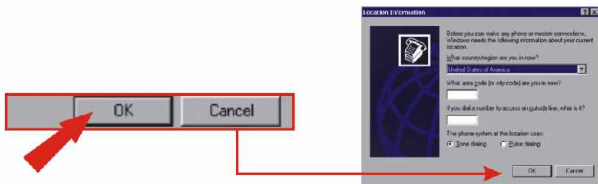
1. Перейдите к Панели управления и двойным щелчком выберите **Сеть и соединение удаленного доступа**.



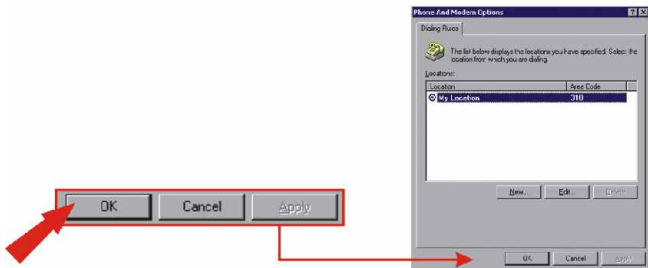
2. Двойным щелчком выберите **Новое соединение**.



3. Впечатайте необходимые сведения и щелкните по кнопке **Далее**.



4. Щелкните по кнопке **OK**.



5. Щелкните по кнопке **Далее**.



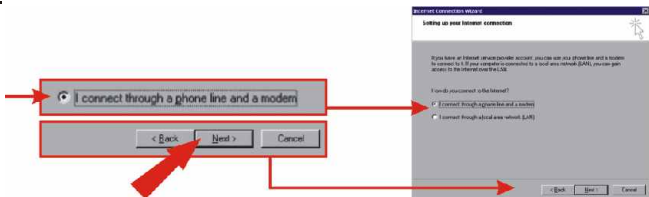
6. Выберите «Телефонное подключение к Интернет» и щелкните по кнопке **Далее**.



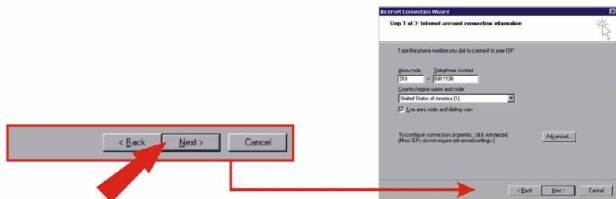
7. Выберите «Я хочу установить соединение с Интернет вручную» и щелкните по кнопке **Далее**.



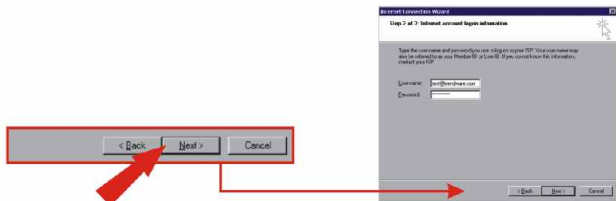
8. Выберите «Я соединяюсь с помощью телефонной линии и модема» и щелкните по кнопке **Далее**.



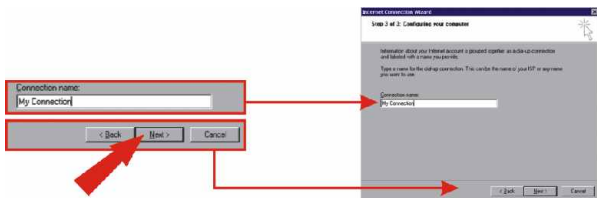
9. Введите необходимые сведения и щелкните по кнопке **Далее**.



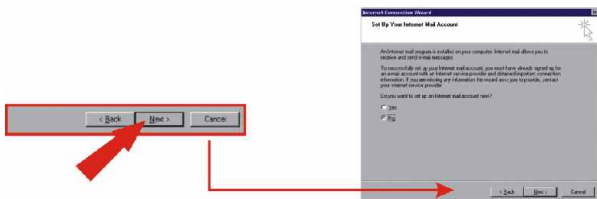
10. Введите необходимые сведения и щелкните по кнопке **Далее**.



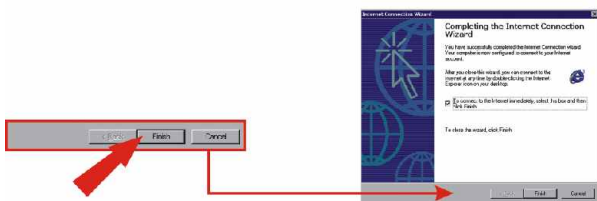
11. Щелкните по кнопке **Далее**.



12. Щелкните по кнопке **Далее**.

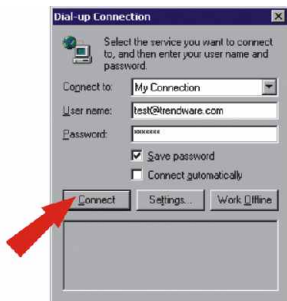


13. Щелкните по кнопке **Завершить**.





14. Щелкните по кнопке **Соединить**.

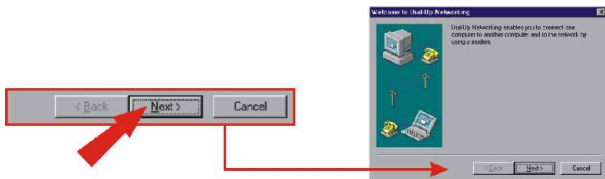


## **Windows 98SE/ME**

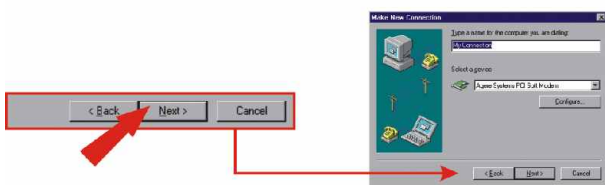
1. Двойным щелчком выберите **Мой компьютер** и двойным щелчком выберите **Модемное соединение**.



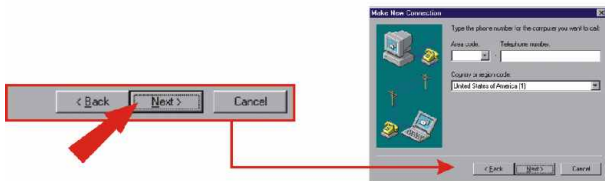
2. Щелкните по кнопке **Далее**.



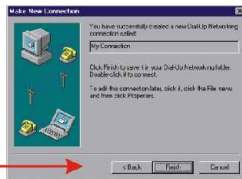
3. Щелкните по кнопке **Далее**.



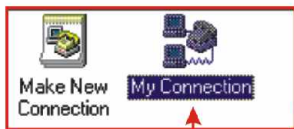
4. Впечатайте необходимые сведения и щелкните по кнопке **Далее**.



5. Щелкните по кнопке **Завершить**.



6. Дважды щелкните по значку соединения.



7. Щелкните по кнопке **Соединить**.



# Troubleshooting

## Q1. After I physically put in the modem, the computer does not detect the modem?

**A1.** Make sure the computer meets the minimum system requirements as shown at the beginning of this quick installation guide. Also try putting the modem into a different PCI slot.

## Q2. After successful installation of the TFM-PCIV92 56K (V.92) High Speed Internal PCI Data/Fax/Voice Modem, I try to connect to the internet but I get no dial tone. What should I do?

- A2.1.** Ensure that the telephone cord is securely connected at both modem and wall outlet.
2. Unplug the telephone cord from the computer and connect it directly to a telephone from the wall outlet. Check for a dial tone. If there is none, the problem is in the telephone cord or system. Call your telephone service provider.
  3. Double-check your country setting. Different country setting will cause different modem performance. Please select the correct country as you located.
  4. Check modem performance with a direct line from your telephone company. Some PBXs may cause the telephone line condition change and affect modem performance.

If you have any questions regarding the TFM-PCIV92 56K (V.92) High Speed Internal PCI Data/Fax/Voice Modem, please contact Trendware Technical Support Department.

### Contact Technical Support

Telephone: +1-310-626-6252  
Fax: +1-310-626-6267  
Website: [www.TRENDNET.com](http://www.TRENDNET.com)  
E-mail: [support@trendware.com](mailto:support@trendware.com)

### Technical Support Hours

7:00AM ~ 6:00PM, Monday through Friday  
Pacific Standard Time (except holidays)

### Certifications

This equipment has been tested and found to comply with FCC and CE Rules. Operation is subject to the following two conditions:

- (1) This device may not cause harmful interference.
- (2) This device must accept any interference received.  
Including interference that may cause undesired operation.





## Product Warranty Registration

Please take a moment to register your product online.  
Go to TRENDware's website at <http://www.TRENDNET.com>

**TRENDware International, Inc.**  
3135 Kashiwa Street  
Torrance, CA 90505

**<http://www.TRENDNET.com>**

