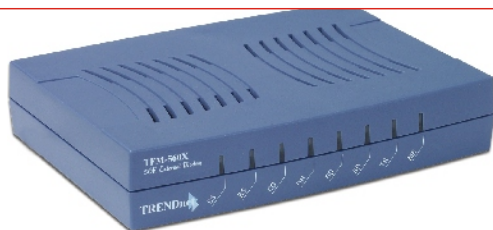


TFM-560X

Guia Rápido de Instalação Rápida Modem

Version 07.07.2006



Índice

Português	1
1. Preparar para Instalação	1
2. Detalhes do Produto	2
3. Instalar Hardware	3
4. Instalar Driver	4
5. Adicionar uma Nova Conexão	14
Troubleshooting	22

Guia Rápido de Instalação em Português

1. Preparar para Instalação

Obrigado por adquirir o TRENDnet Modem Externo TFM-560X 56K. Este guia vai ajudar você a configurar seu Modem Externo 56K. A instalação é fácil e rápida de seguir. Se você encontrar problemas, favor recorrer à seção Troubleshooting. Se você precisar de suporte Técnico, favor visitar www.TRENDNET.com ou ligar para o serviço de suporte técnico.

Verique o Conteúdo da Embalagem

Favor verificar se todo o conteúdo está na caixa:



Requisitos Mínimos de Hardware

- a. Processador Pentium 166 Mhz ou um processador mais veloz com pelo menos 16 MB de RAM
- b. Porta COM RS-232
- c. Windows XP, 2000, ME, ou 98SE

2. Detalhe do Produto

TFM-560X tem um Interruptor de Ligar/Desligar, um conector de adaptador de tensão, uma porta RS-232 que conecta a seu PC, uma porta de LINHA que conecta a Internet e uma porta de TELEFONE que conecta a um telefone analógico.



Interruptor Ligar/
Desligar

Conector do Adaptador
de Tensão

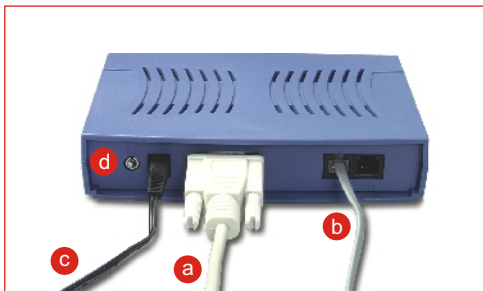
Porta RS-232 que conecta a seu PC

Porta de LINHA que conecta diretamente a internet.

Porta PHONE que conecta a se telefone analógico.

3. Instalação de Hardware

- a. Conecte a ponta fêmea do cabo RS-232 na porta COM de seu PC. Conecte a ponta macho do cabo RS-232 na porta RS-232 do TFM-560X.
- b. Conecte uma ponta da tomada de telefone na porta LINE (LINHA) do TFM-560X. Conecte a outra ponta da tomada de telefone na entrada do telefone.
- c. Conecte o conector de adaptador de tensão a porta 9 VAC do TFM-560X. Conecte o adaptador de tensão a uma tomada ou protetor.
- d. Ligue o TFM-560X.
- e. (Opcional) Conecte uma ponta da tomada do telefone na porta de TELEFONE do TFM-560X. Conecte a outra ponta da tomada do telefone a um telefone analógico.

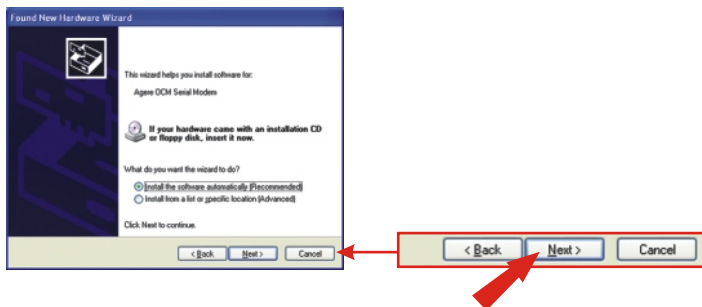


4. Instalação do Driver

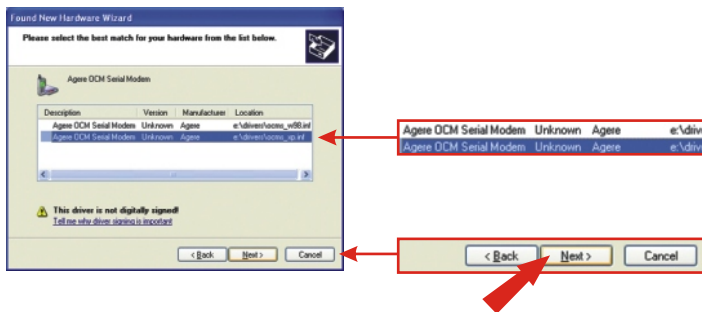
Windows XP

Depois de completar a instalação física do modem, o **Found New Hardware Wizard** vai aparecer. Favor inserir o driver de CD-ROM em seu leitor de CD-ROM.

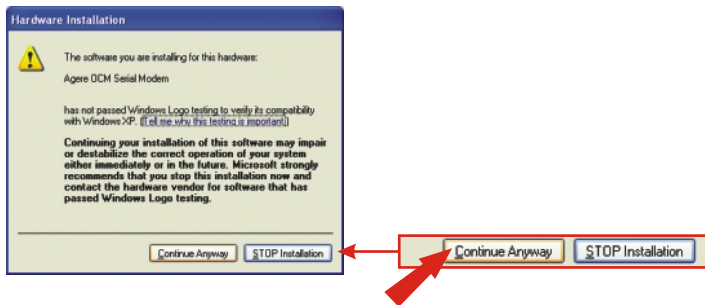
a. Clique **Install the software automatically** (Recomendado). Clique **Next**.



b. Selecione e:\drivers\ocms_xp.inf sob Location e clique Next.



NOTA: O TFM-560X da TRENDnet foi totalmente submetido a testes sob todos os Sistemas Operacionais Windows e aprovado por funcionalidade. Para Windows XP, você vai ver a mensagem “not passed Windows Logo testing”. Clique Continue Anyway.



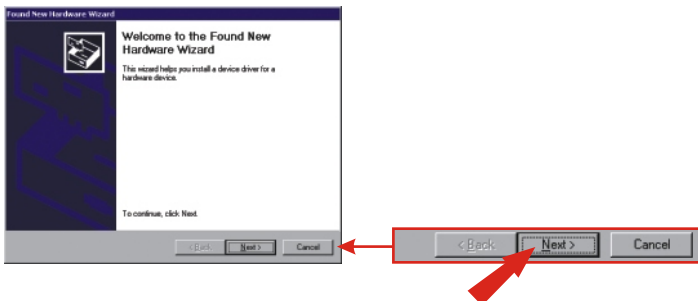
c. Clique Finish.



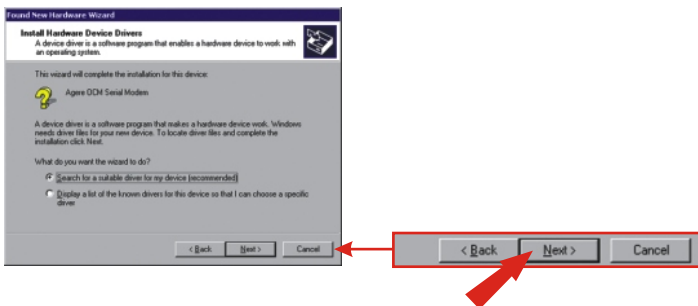
Windows 2000

Depois de completar a instalação física do modem, o **Found New Hardware Wizard** vai aparecer. Favor inserir o driver de CD-ROM em seu leitor de CD-ROM.

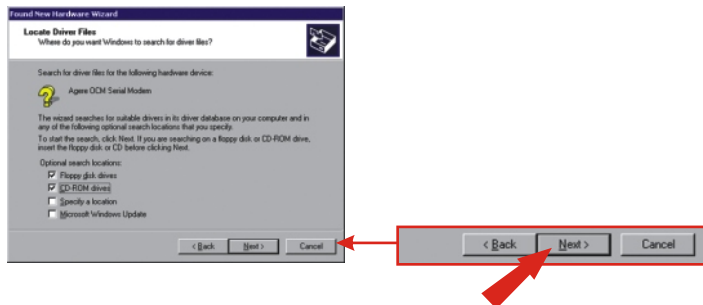
a. Clique **Next**.



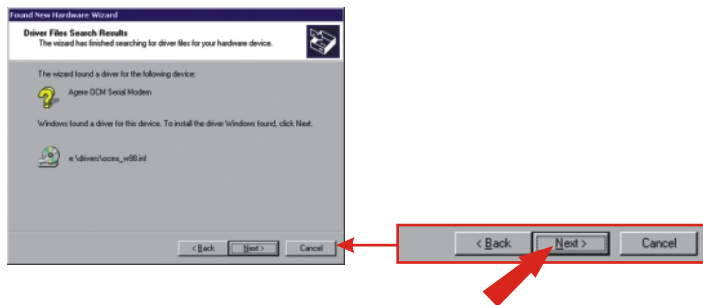
b. Clique **Search for a suitable driver for my device (recomendado)**. Clique **Next**.



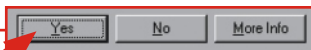
c. Clique **CD-ROM** e clique **Next**.



d. Clique **Next**.



NOTA: O TFM-560X da TRENDnet foi totalmente submetido a testes sob todos os Sistemas Operacionais Windows e aprovado por funcionalidade. Para Windows 2000, você vai ver a mensagem “not passed Windows Logo testing”. Clique Yes Anyway.



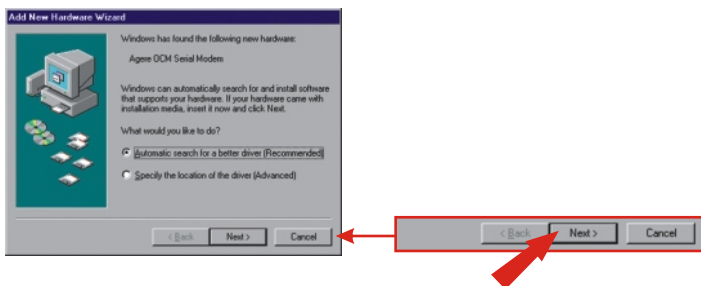
e. Clique **Finish**.



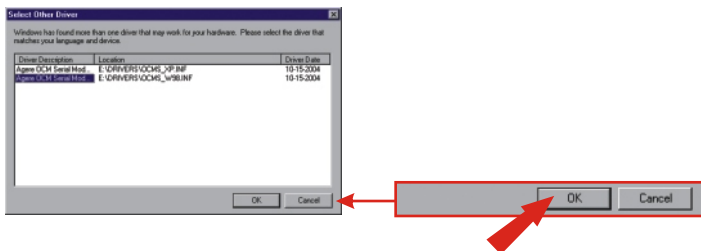
Windows ME

Depois de completar a instalação física do modem, o **Found New Hardware Wizard** vai aparecer. Favor inserir o driver de CD-ROM em seu leitor de CD-ROM.

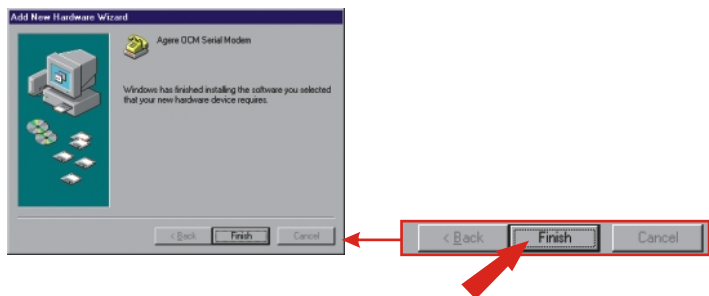
a. Clique **Install the software automatically (Recomendado)**. Clique **Next**.



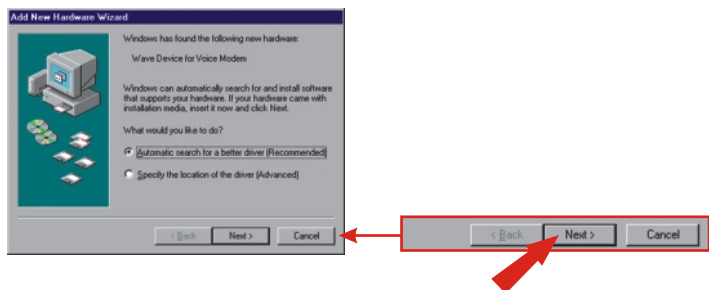
b. Clique **OK**.



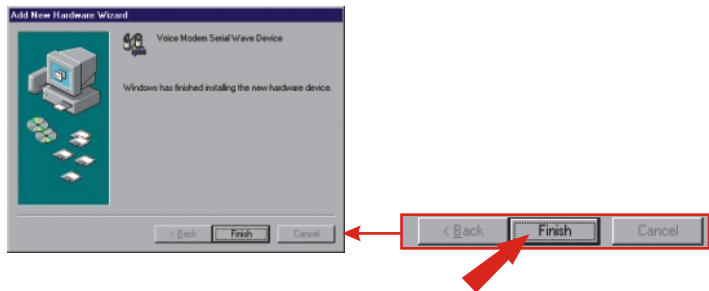
c. Clique **Finish**.



d. Clique **Install the software automatically** (Recomendado). Clique **Next**.



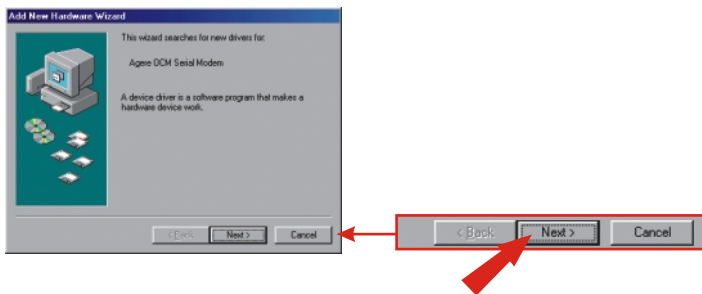
e. Clique **Finish**.



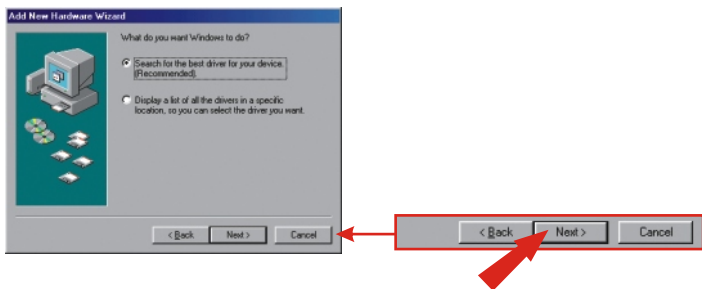
Windows 98SE

Depois de completar a instalação do hardware modem, o **Found New Hardware Wizard** vai aparecer. Favor inserir o driver de CD-ROM em seu CD-ROM.

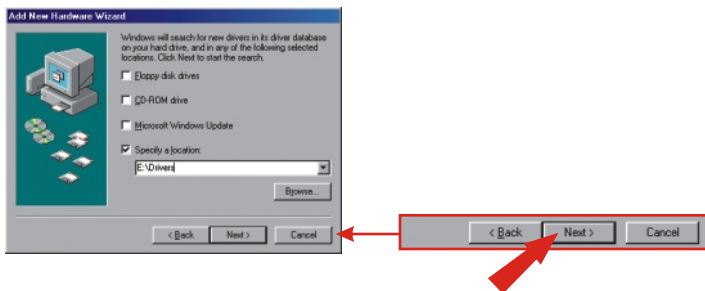
a. Clique **Next**.



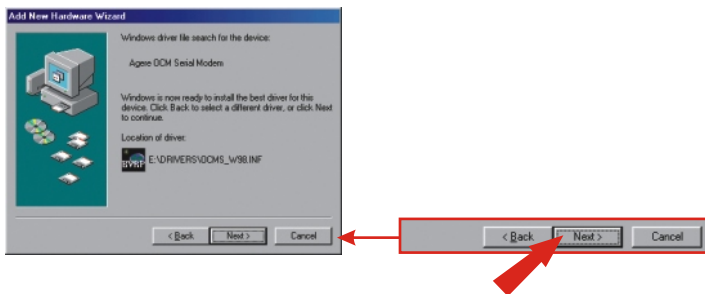
b. Clique **Search for the best driver for your device. (Recommended)**.
Clique **Next**.



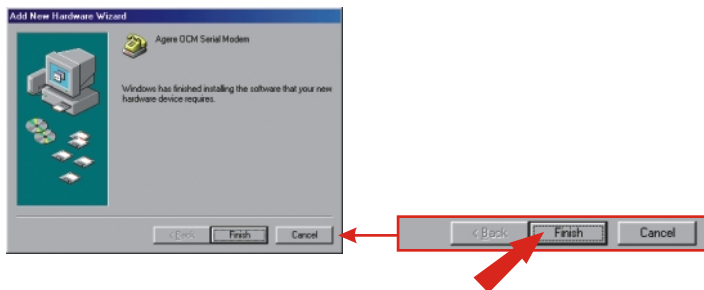
- c. Clique **Specify a location**: Digite **E:\Drivers** na caixa de texto. Se seu CD-ROM usa uma letra diferente que **E**, então use uma letra diferente (i.e. **D:\Drivers**). Clique **Next**.



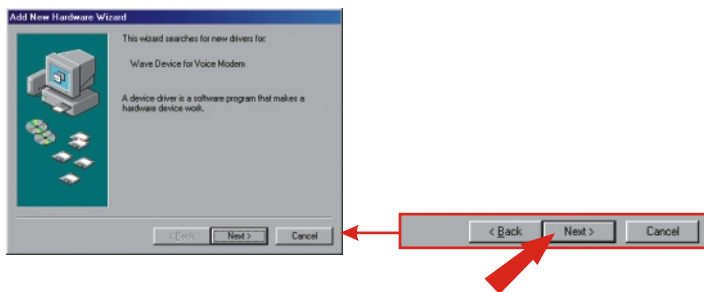
- d. Clique **Next**.



e. Clique **Finish**.



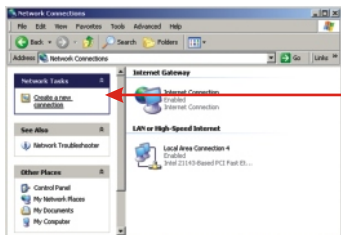
f. Repita os passos 1 a 5 para instalar o **Wave Device for Voice Modem (Dispositivo Wave para Voice Modem)**.



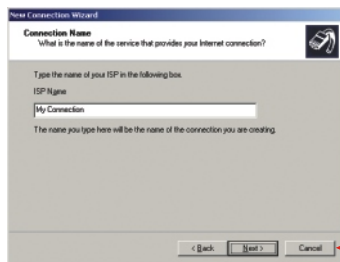
5. Adicione Uma nova Conexão

Windows XP

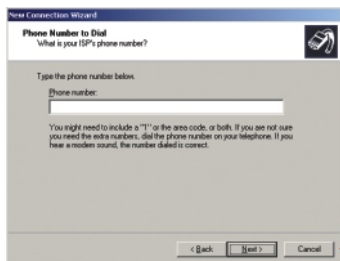
- Vá para seu Painel de Controle e faça duplo clique em **Network Connections**.
- Clique em **Create a new connection**.



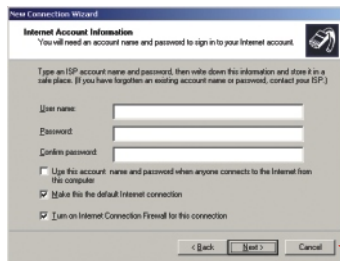
- O “New Connection Wizard” vai aparecer. Clique **Next**.
- Selecione “Connect to the Internet” e clique **Next**.
- Selecione “Set up my connection manually” e clique **Next**.
- Selecione “Connect using a dial-up modem” e clique **Next**.
- Digite um nome e clique **Next**.



h. Digite a informação apropriada e clique **Next**.



i. Digite a informação requerida e clique **Next**.

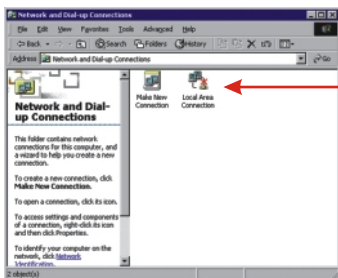


j. Clique **Finish**.

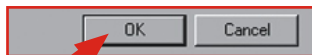


Windows 2000

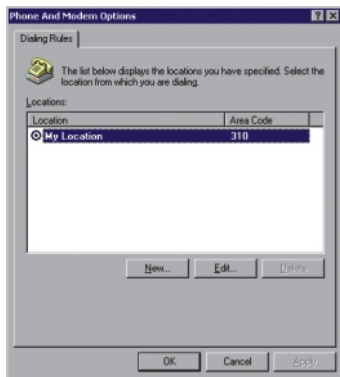
- Vá para seu Painel de Controle e faça duplo clique em **Network and Dial-up Connections**.
- Duplo clique em **Make New Connection**.



- Digite a informação apropriada e clique **OK**.



d. Clique **OK**.



e. Clique **Next**.



f. Selecione “Dial-up to the Internet” (Conectar a Internet por Discagem) e então clique **Next**.

g. Selecione “I want to set up my Internet connection manually” (Eu quero configurar minha Internet manualmente) e então clique **Next**.

h. Selecione “I connect through a phone line and a modem” (Eu conecto através de um telefone e um modem) e então clique **Next**.

I. Digite a informação apropriada e clique **Next**.

Internet Connection Wizard

Step 1 of 3: Internet account connection information

Type the phone number you dial to connect to your ISP

Area code: [dropdown]
Telephone number: [input]

Country/region name and code: [dropdown]
United States of America (1)

Use area code and dialing rules

To configure connection properties, click Advanced.

[Advanced]

< Back Next > Cancel



j. Digite a informação apropriada e clique **Next**.

Internet Connection Wizard

Step 2 of 3: Internet account login information

Type the user name and password you use to log on to your ISP. Your user name may also be referred to as your Member ID or User ID. If you do not know the information, contact your ISP.

User name: [input]
user@domain.com

Password: [input]

< Back Next > Cancel



k. Clique **Next**.

Internet Connection Wizard

Step 3 of 3: Configuring your computer

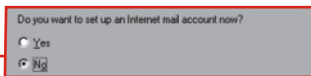
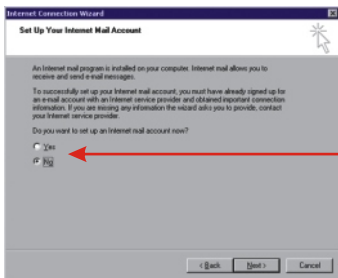
Information about your Internet account is grouped together as a dial-up connection and labeled with a name you provide. Type a name for the dial-up connection. This can be the name of your ISP or any name you want to use.

Connection name: [input]
My Connection

< Back Next > Cancel



I. Selecione **No** e clique **Next**.

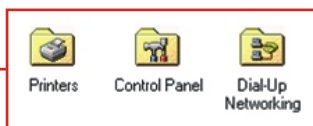


m. Clique **Finish**.



Windows 98SE/ME

- a. Para Windows Me, clique **Start**, selecione **Settings** e depois clique em **Control Panel**. Duplo clique no ícone **Dial-Up Networking**. Para Windows 98SE, duplo clique em **My Computer** e duplo clique em **Dial-Up Networking**.



- b. Clique **Next**.



- c. Digite a informação apropriada. Clique **Close**.



d. Clique **Next**.



e. Digite a informação apropriada e clique **Next**.



f. Clique **Finish**.



Troubleshooting

Q1. Depois de conectar o TFM-560X no meu PC, o computador não detecta o modem?

A1. Certifique-se de que seu computador atende aos requisitos mínimos de sistema, como é mostrado no início deste guia de instalação. Você também precisa esperar por mais ou menos 2 a 4 minutos para seu sistema operacional detectar o modem. Se você atende os requisitos de sistema mencionados em 1. (Preparar para Instalação) e mesmo assim ainda não consegue detectar o modem, favor reiniciar seu computador.

Q2. Depois de instalar o TFM-560X com sucesso, eu tento conectar a internet, mas não recebo nenhum sinal de discagem. O que devo fazer?

A2.

1. Certifique-se de que o cabo telefônico está firmemente conectado em ambos, modem e tomada de parede.
2. Desconecte o cabo telefônico do computador e conecte-o diretamente da tomada de parede a um telefone. Verifique se há tom de discagem. Se não há, o problema está no cabo telefônico ou no sistema. Ligue para o serviço de sua operadora telefônica.
3. Verifique a configuração de seu país. Configurações de países diferentes vão afetar a performance do modem. Favor selecionar o país correto.
4. Verifique a performance do modem com uma linha direta de sua companhia telefônica. Alguns PBXs podem causar mudanças nas linhas telefônicas, podendo afetar a performance de seu modem.
5. Certifique-se de que a linha telefônica é uma linha telefônica "analógica".
6. Certifique-se de que as configurações IRQ estão de acordo com o software de comunicação do seu modem.

Se você tem qualquer pergunta referente ao Modem Externo TFM-560X, favor entrar em contato com o Departamento de Suporte Técnico da TRENDnet.

Certificados

Este equipamento foi submetido a testes e provou ser aderente às Regras FCC e CE. Sua operação está sujeita às seguintes condições:

- (1) Este dispositivo não pode causar interferência prejudicial.
- (2) Este dispositivo deve aceitar qualquer interferência recebida. Isso inclui interferências que podem causar operação indesejada.

CÓDIGO DE BARRAS (01)07898431241061
NÚMERO DO CERTIFICADO 0001-06-2375

Este equipamento opera em caráter secundário, isto é, não tem direito a proteção contra interferência prejudicial, mesmo de estações do mesmo tipo, e não pode causar interferência a sistemas operando em caráter primário.



Lixo de produtos elétricos e eletrônicos não deve ser depositado em lixeiras caseiras. Favor reciclar onde há disponibilidade. Verifique com sua Autoridade Local ou Revendedor para obter informações sobre reciclagem.



NOTA: O FABRICANTE NÃO É RESPONSÁVEL POR QUALQUER INTERFERÊNCIA DE RÁDIO OU TV CAUSADA POR MODIFICAÇÕES NÃO AUTORIZADAS NESTE EQUIPAMENTO. TAIS MODIFICAÇÕES PODEM VIOLAR A AUTORIDADE DO USUÁRIO DE OPERAR O EQUIPAMENTO.



TRENDnet

Product Warranty Registration

Please take a moment to register your product online.
Go to TRENDnet's website at <http://www.TRENDNET.com>

TRENDnet Technical Support

US • Canada

Toll Free Telephone: 1(866) 845-3673
24/7 Tech Support



Europe (Germany • France • Italy • Spain • Switzerland • UK)

Toll Free Telephone: +00800 60 76 76 67
English/Espanol - 24/7
Francais/Deutsch - 11am-8pm, Monday - Friday MET

Worldwide

Telephone: +(31) (0) 20 504 05 35
English/Espanol - 24/7
Francais/Deutsch - 11am-8pm, Monday - Friday MET

TRENDnet
3135 Kashiwa Street. Torrance, CA 90505
<http://www.TRENDNET.com>