



Guia de Instalação Rápida

TFM-560X
H/W : YO

| | |
|---------------------------|---|
| Português | 1 |
| 1. Antes de Iniciar | 1 |
| 2. Como instalar | 2 |
| Troubleshooting | 7 |

1. Antes de Iniciar



Conteúdo da Embalagem

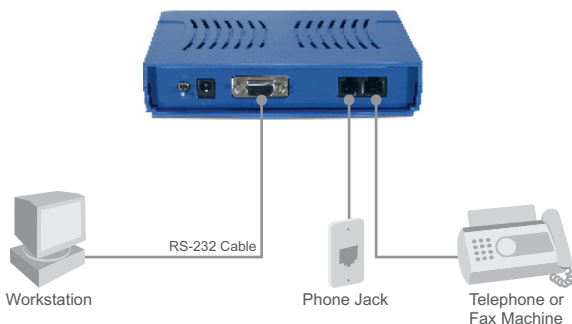
- TFM-560X
- CD-ROM com Driver
- Guia de Instalação Rápida
- Cabo de Telefone RJ-11
- Cabo Serial RS-232
- Adaptador de Tensão (9 VDC, 1 A)

Requisitos Mínimos de Sistema

- Drive de CD-ROM
- Porta COM RS-232
- CPU: 300MHz ou superior / 800 MHz ou superior (Windows Vista)
- Memória: 256 MB ou superior / 512 MB RAM ou superior (Windows Vista)
- Espaço em HD: 4 MB ou mais
- Windows 98SE/ME/2000/XP/Vista

Application

V.92 56K External Data/Voice/Fax Hardware Modem (TFM-560X)



2. Como instalar

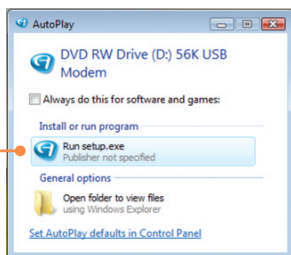
Nota: Recorra ao Guia do Usuário no Driver do CD-ROM para instruções sobre instalação em Windows 98SE e Windows ME.

Windows 2000/XP/Vista

1. Insira o **CD-ROM de Driver** no drive de CD-ROM de seu computador.



2. Clique **Run setup.exe** (apenas Windows Vista).



3. Clique **Install Modem driver** (instalar driver do Modem).



4. Selecione seu sistema operacional. Se você tem Windows Vista 32-bit, clique **Windows Vista**. Se você tem XP 32-bit, clique **Windows 98/98SE/Me/2000/XP**. Se você tem Windows Vista ou XP 64-bit, clique **Windows Vista & XP**.



5. Clique OK.



6. Clique X para fechar a janela de instalação.



Nota: Você tem de manter o CD-ROM de Driver no Drive de CD-ROM de seu computador antes de seguir as instruções abaixo. Favor recorrer ao manual do usuário de seu computador a respeito de instalação de hardware.

7. Desligue seu computador.

8. Conecte a ponta macho do cabo RS-232 no TFM-560X. Em seguida conecte a ponta fêmea do cabo RS-232 na porta COM do seu PC.



9. Conecte uma ponta de um cabo de telefone RJ-11 à porta **Line** (Linha) no Modem e em seguida conecte a outra ponta do cabo à saída do telefone.

10. Conecte o Adaptador de Tensão AC ao Modem e em seguida a uma tomada elétrica.

11. Ligue o modem.

12. Conecte seu telefone à porta **Phone** (telefone) (opcional).

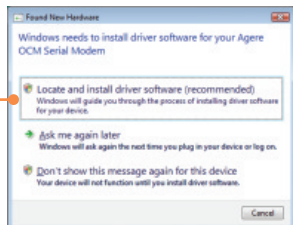
13. Ligue o PC.



Para Windows XP, siga para o passo 15. Para Windows 2000, siga para o passo 19. Para Windows Vista, continue do passo 14.

Windows Vista

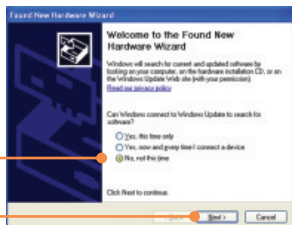
14. Clique **Locate and install driver software (recommended)**.
(Localizar e instalar o software de driver (recomendado).



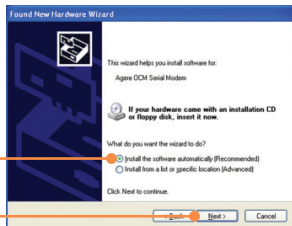
Nota: A instalação do Driver para o Vista agora está completa.

Windows XP

15. Selecione **No, not this time** (Não, não dessa vez) e então clique **Next** (Próximo).



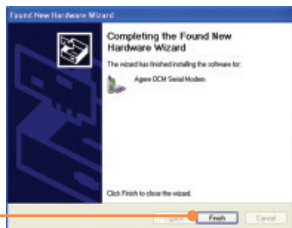
16. Clique **Install the software automatically (Recommended)** (Instalar o software automaticamente (Recomendado)) e então clique **Next** (Próximo).



17. Clique **Continue Anyway** (Continuar mesmo assim).



18. Clique **Finish** (Finalizar).

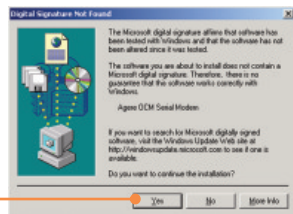


Nota: A instalação do Driver para o XP agora está completa.

Windows 2000

19. Os Drivers serão instalados automaticamente.

20. Clique **Yes** (Sim).



Nota: A instalação do Driver para o 2000 agora está completa.

Sua instalação agora está completa.

Para informações detalhadas sobre esta e outras configurações avançadas do TFM-560X, favor recorrer ao Guia do Usuário incluído no CD-ROM com Driver ou ao website da TRENDnet em www.trendnet.com

Registre Seu Produto
Para garantir o alto nível do serviço e suporte ao consumidor,
por favor tire um minuto para
registrar seu produto Online em: www.trendnet.com/register
Agradecemos por ter escolhido TRENDnet

P1: Eu conectei o modem à porta COM/RS-232 do meu computador e meu computador não detectou o modem. O que devo fazer?

R1: Primeiro, certifique-se de que o computador atende aos requisitos mínimos de sistema como definido no início deste guia de instalação rápida. Segundo, verifique se o modem está adequadamente conectado à porta RS-232 do computador. Terceiro, tente conectar o modem a uma outra porta RS-232.

P2: Após instalação bem sucedida do TFM-560X, tentei conectar a Internet, mas não consegui um sinal de discagem. O que devo fazer?

R2: Primeiro, desconecte o cabo de telefone do computador e verifique se há sinal de discagem conectando o cabo do telefone diretamente da tomada na parede ao telefone. Se não houver sinal de discagem, então o problema é no seu cabo de telefone ou sistema telefônico. Ligue para sua operadora de serviços telefônicos para obter assistência. Se há sinal de discagem, reconecte o cabo ao modem e certifique-se de que o cabo telefônico está seguramente conectado ao modem e à tomada do telefone. Segundo, certifique-se de estar conectando o modem a uma conexão telefônica analógica. O modem não funcionará com uma linha telefônica digital. Terceiro, entre em contato com seu provedor de Internet e verifique se todas as informações que você tem referentes às configurações de sua conexão de Internet estão corretas.

P3: Como eu instalo os drivers no Windows 98SE ou ME?

R3: Favor recorrer ao Guia do Usuário incluído no Driver do CD-ROM.

Se você ainda encontrar problemas ou tiver alguma pergunta referente ao TFM-560X, favor recorrer ao Guia do Usuário incluído no Driver do CD-ROM ou entrar em contato com o Departamento de Suporte Técnico da Trendnet.

Certifications

This equipment has been tested and found to comply with FCC and CE Rules.

Operation is subject to the following two conditions:

- (1) This device may not cause harmful interference.
- (2) This device must accept any interference received. Including interference that may cause undesired operation.



(01)07898431241061
0001-06-2375

Este equipamento opera em caráter secundário, isto é, não tem direito a proteção contra interferência prejudicial, mesmo de estações do mesmo tipo, e não pode causar interferência a sistemas operando em caráter primário

Waste electrical and electronic products must not be disposed of with household waste. Please recycle where facilities exist. Check with you Local Authority or Retailer for recycling advice.



NOTE: THE MANUFACTURER IS NOT RESPONSIBLE FOR ANY RADIO OR TV INTERFERENCE CAUSED BY UNAUTHORIZED MODIFICATIONS TO THIS EQUIPMENT. SUCH MODIFICATIONS COULD VOID THE USER'S AUTHORITY TO OPERATE THE EQUIPMENT.

ADVERTENCIA

En todos nuestros equipos se mencionan claramente las características del adaptador de alimentación necesario para su funcionamiento. El uso de un adaptador distinto al mencionado puede producir daños físicos y/o daños al equipo conectado. El adaptador de alimentación debe operar con voltaje y frecuencia de la energía eléctrica domiciliar existente en el país o zona de instalación.



TRENDnet[®]

Product Warranty Registration

Please take a moment to register your product online.
Go to TRENDnet's website at <http://www.trendnet.com/register>

TRENDnet[®]

20675 Manhattan Place
Torrance, CA 90501
USA