



Convertisseur de média fibre 10GBASE-T vers fibre SFP+

TFC-10GSFP (v1.0R)

- Ports RJ-45 10G
- 1 logement SFP+ 10G
- Prise en charge LFPT (Link Fault Pass Through)
- Le logement SFP peut accueillir des modules monomodes ou multimodes
- Le port RJ-45 Auto-MDIX prend en charge le mode full-duplex
- Fonctionne comme un convertisseur autonome
- Conformité NDAA / TAA (États-Unis et Canada uniquement)

Le convertisseur de média fibre compact 10GBASE-T vers SFP de TRENDnet, modèle TEG-10GSFP, convertit une connexion Ethernet 10GBASE-T (cuivre 10Gb/s) en une connexion média SFP 10G BASE-SX/LX (fibre), et vice versa. Le port RJ-45 10GBase-T de l'émetteur-récepteur SFP+ 10G prend en charge une connexion 10G full duplex à la vitesse du câble. Le logement SFP prend en charge à la fois les modules SFP multimodes (SX) et monomodes (LX).



Logement Multi-Gigabit

Les ports SFP et RJ-45 prennent en charge les débits 10G, 5G, et 1G.



Adaptateur secteur

Un adaptateur secteur est inclus avec l'émetteur-récepteur SFP+ 10G pour une utilisation autonome.



Compact

La conception compacte et légère du boîtier métallique offre une plus grande souplesse d'installation.

CARACTÉRISTIQUES



Ethernet Multi-Gigabit

1 port Ethernet 10G/5G/2,5G/1G



SFP Multi-Gigabit

1 logement SFP+ 10G/5G/1G



Sans ventilateur

La conception sans ventilateur du convertisseur de média SFP+ 10G réduit la consommation d'énergie et élimine le bruit de fonctionnement



Conception compacte

Le petit boîtier métallique compact et léger de l'émetteur-récepteur SFP+ 10GbE offre une plus grande souplesse d'installation



Voyants lumineux

Les voyants LED informent sur l'état du port



Longueur d'onde de la fibre

L'émetteur-récepteur 10G SFP+ est compatible avec les transmissions multimodes et monomodes

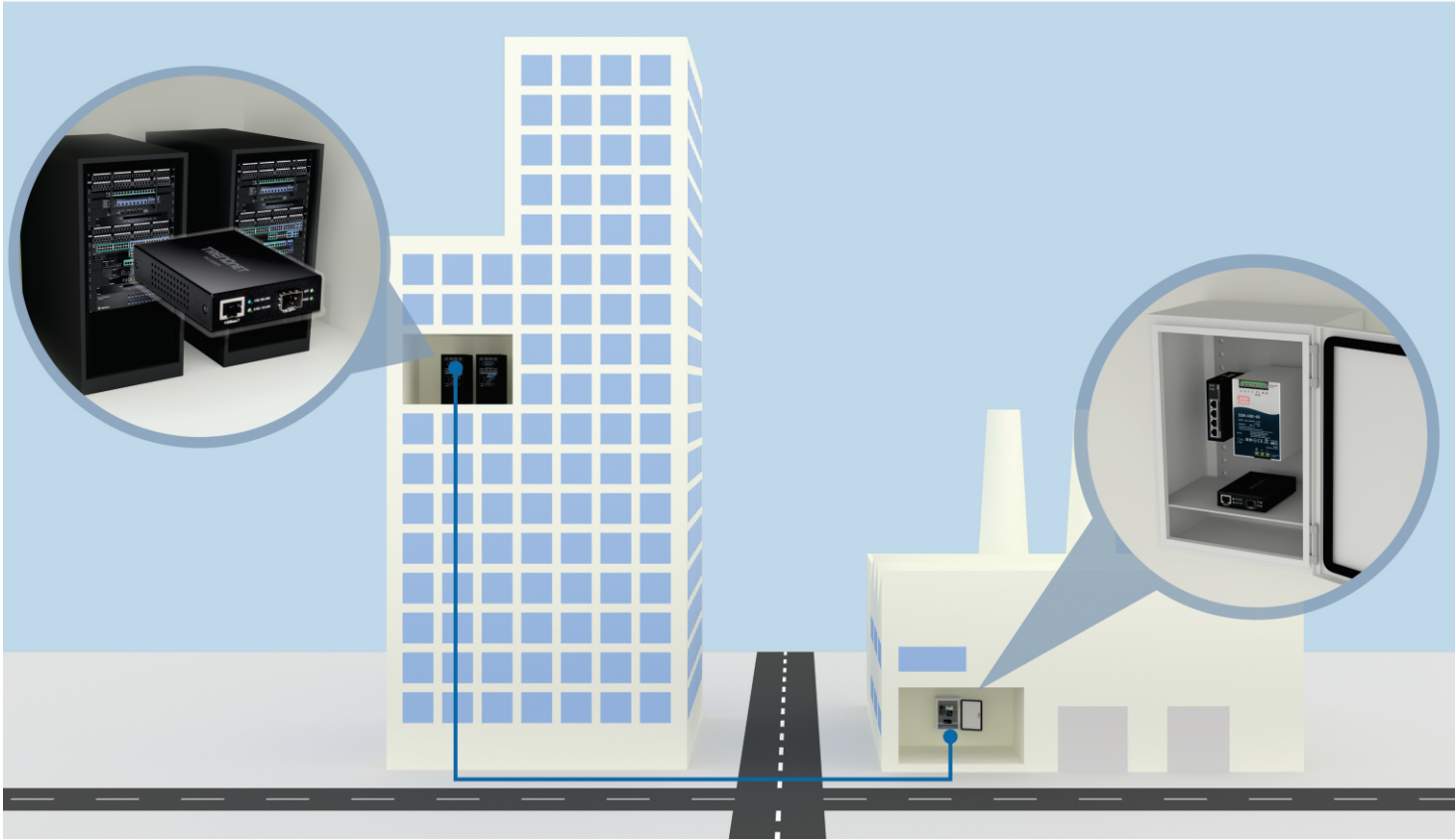


Alimentation

1 port Ethernet 10G/5G/2.5G/1G

1 logement SFP+ 10G/5G/1G

Voyants LED



SPÉCIFICATIONS

Normes

- IEEE 802.3
- IEEE 802.3u
- IEEE 802.3ab
- IEEE 802.3an
- IEEE 802.3bz
- IEEE 802.3z

Interface du périphérique

- 1 port Ethernet 10G/5G/2.5G/1G
- 1 logement SFP+ 10G/5G/1G
- Voyants LED

Débit de transfert des données

- Gigabit: 2000Mb/s (full duplex)
- 2.5G: 5000Mbps (full duplex)
- 5 Gigabit: 10 Gb/s (full duplex)
- 10 Gigabit: 20 Gb/s (full duplex)

Caractéristique spéciale

- Prise en charge Link Fault Pass Through (LFP)
- Le logement SFP prend en charge les modules multimode et monomode

Alimentation

- Entrée: 110 – 240 V AC 50/60 Hz 0,5A
- Output: 5V DC, 1.5A
- Consommation max.: 4W

Température de fonctionnement

- 0° C – 50° C (32° F – 122° F)

Humidité en fonctionnement

- Max. 90% sans condensation

Dimensioni

- 105 x 75 x 22 mm (4.13 x 2.95 x 0.86 pounces)

Poids

- 188 g (6.63 once)

Certifications

- CE
- FCC

Garantie

- 3 ans

Contenu de l'emballage

- TFC-10GSFP
- Guide d'installation rapide
- Adaptateur secteur (5V DC, 1.5A)

Toutes les références au débit ne sont données qu'à titre de comparaison. Les spécifications, la taille et la forme du produit sont sujettes à modification sans avis préalable, et l'apparence réelle du produit peut différer de celle illustrée ici.