



Guia de Instalação Rápida

TEW-P21G

| | |
|---|---|
| Português | 1 |
| 1. Antes de Iniciar | 1 |
| 2. Como Conectar | 2 |
| 3. Usando o Servidor de Impressão | 3 |
| Troubleshooting | 7 |

1. Antes de Iniciar



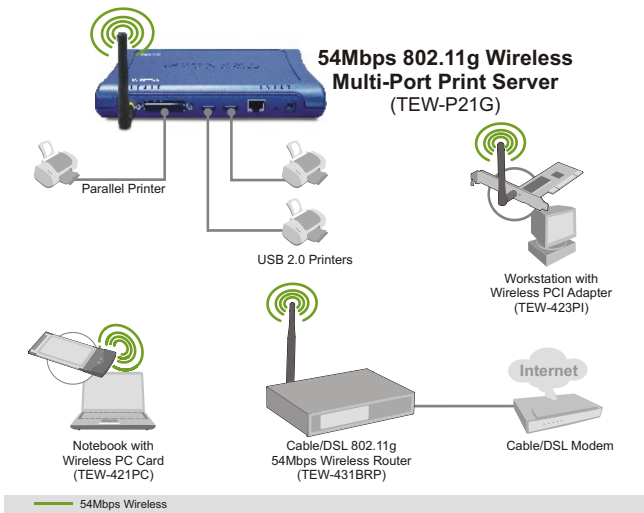
Conteúdo da Embalagem

- TEW-P21G
- CD-ROM de Utilitários
- Guia de Instalação Rápida
- Adaptador de Tensão (5 V, 2.5A)

Requisitos do Sistema

1. Pentium 100 Mhz ou processador mais rápido
2. 8 MB RAM ou superior
3. Windows, Linux, Mac OS X ou outro S.O.

Aplicação



2. Como Conectar

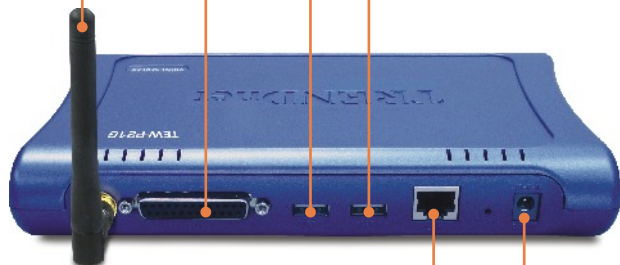
Nota: Favor desligar as impressoras antes de fazer conexões no servidores de impressão. Então ligue cada impressora depois de você fazer suas conexões de hardware

1. Conecte a antena.

2. Conecte a Impressora USB ou paralela à porta do servidor de impressão.

3. Conecte um cabo de rede RJ-45 de um Switch/Roteador à porta **LAN** do Servidor de Impressão.

4. Conecte o **Adaptador de Tensão AC** ao Servidor de Impressão.



3. Usando o Servidor de Impressão

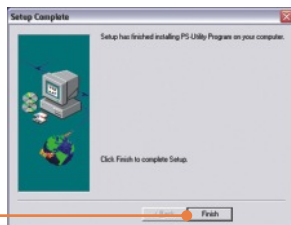
Nota: Para usuários de Mac, modifique o endereço IP do seu computador para 192.168.0.X (onde X é um número disponível de 2 a 254) e então entre com 192.168.0.1 em seu web browser para acessar o Utilitário Web do seu Servidor de Impressão.

Para Usuários de Windows

1. Depois de inserir o CD de instalação, clique **Install Utility** (Instalar Utilitário).



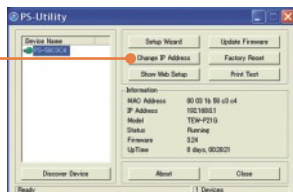
2. Siga cada passo da instalação e clique **Finish** (Finalizar).



3. Dê um clique no ícone do utilitário do Servidor de Impressão.



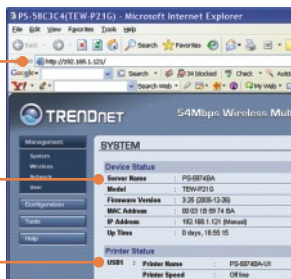
4. Clique **Change IP Address** (Mude o Endereço IP).



5. Selecione **Manually Assign** (Designar Manualmente) e digite um o **IP address** (endereço IP) coerente com o mesmo segmento de rede do seu computador. Clique **OK**. Outra janela pop-up aparecerá para confirmar a mudança. Clique **OK**.

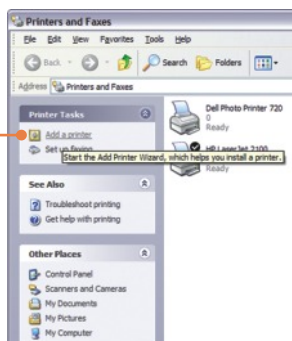


6. Clique em **Show Web Setup** (Exibir Configuração Web) no seu Utilitário de Servidor de Impressão. Anote o **Server Name** (Nome do Servidor) e **Port Name** (Nome da Porta).

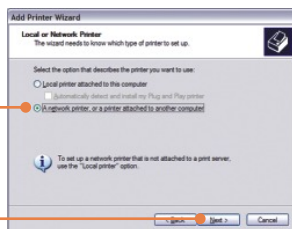


Nota: Se você está usando Windows 95/98(SE)/ME, então certifique-se de que o NETBEUI está instalado antes de seguir as instruções abaixo. Se você estiver usando Windows 2000/XP, então você pode simplesmente adicionar sua impressora usando as instruções abaixo. Para instruções de TCP/IP de impressão, favor consultar o Guia de Usuário no CD-ROM para detalhes.

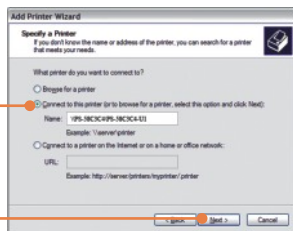
7. Vá até o **Control Panel** (Painel de Controle) e faça duplo clique no ícone **Printers and Faxes** (Impressoras e Faxes). Clique **Add Printer** (adicionar Impressora).



8. Clique **Next** (Próximo) em Adicionar Assistente de Impressora e Selecione **Network Printer** (Impressora de Rede) e então clique **Next** (Próximo).



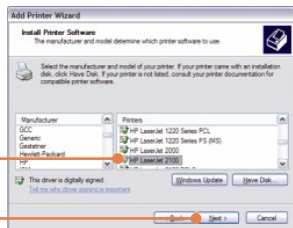
9. Selecione **Connect to this printer** (Conectar a esta impressora), digite o nome do servidor de impressão e da impressora no seguinte formato:
\\Server_name\printer_name
(Nome_Servidor\nome_impressora)
Clique **Next** (Próximo).



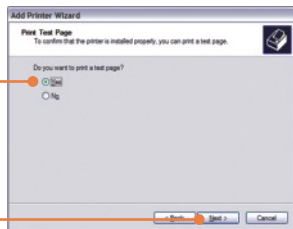
10. Clique **OK**.



11. Selecione o driver apropriado para sua impressora e então clique **Next** (Próximo).



12. Selecione **Yes** (Sim) e clique **Next** (Próximo). Clique **Finish** (Finalizar) para complete a instalação.



Sua instalação agora está completa

Nota: Para informações detalhadas referentes à configuração, favor recorrer ao Guia do Usuário.

P1. Eu não consigo adicionar uma impressora de rede depois de ter digitado o nome do servidor e o nome da impressora.

R1. Favor checar novamente suas Conexões de hardware. Certifique-se de que sua impressora está conectada adequadamente ao servidor de impressão e seu cabo de alimentação está conectado adequadamente a saída de energia.

P2. Eu chequei duas vezes minhas Conexões de hardware e verifiquei que tudo está conectado adequadamente, mas ainda não consigo conectar a minha impressora de depois de ter digitado o nome do servidor e o nome da impressora

R2. Certifique-se de que você está digitando corretamente o nome da impressora. Se sua impressora USB está conectada a um slot USB2, então use o Printer Name (Nome de Impressora) que está no cabeçalho do utilitário de configuração web do USB2.

P3. Eu verifiquei que a instalação de hardware está correta e que os nomes de ambos, servidor de impressão e impressora estão corretos, mas eu ainda não consigo encontrar a impressora de rede.

R3. Certifique-se de que o server name (nome do servidor) e o printer name (nome da impressora) está digitado corretamente. Não deve haver espaços, e as barras que separam o server name (nome do servidor) e o printer name (nome da impressora) devem ser assim"\\", e não assim"/".

P4. Eu digitei corretamente o nome do servidor e da impressora e instalei com sucesso a impressora de rede. Mas eu não consigo imprimir uma página teste.

R4. Certifique-se de que a impressora está online ligando a impressora. Certifique-se de que o adaptador de energia de sua impressora está propriamente conectado a uma saída de energia.

P5. Eu adicionei com sucesso uma impressora de rede ao meu computador, e minha impressora está recebendo energia. Eu até consigo imprimir uma página teste, mas não consigo imprimir nada do Microsoft Word ou Outros aplicativos.

R5. Certifique-se de que de que a nova impressora de rede instalada está selecionada como impressora default (principal).

P6. Eu configurei meu servidor de impressão para receber automaticamente um Endereço IP de um servidor DHCP e agora eu não consigo entrar no utilitário web do servidor de impressão.

R6. Abra o PS-Utility (Utilitário de Servidor de Impressão) para localizar o endereço IP de seu Servidor de Impressão. Para usuários MAC, Pressione o botão Reset (Reiniciar) na parte de trás do TEW-P21G, segure o botão por 15 segundos, solte o botão, e entre com <http://192.168.0.1> no seu web browser para acessar o utilitário web.

P7. Eu apertei o botão reset (reiniciar) e segurei por 15 segundos. Também digitei <http://192.168.0.1> no web browser, mas eu ainda não consigo acessar meu servidor de impressão.

R7. Certifique-se de que você mudou seu endereço de IP local para 192.168.0.xxx onde xxx é um número disponível entre 2 e 254.

P8. Eu configurei meu Servidor de Impressão Wireless para ter o mesmo SSID do meu Ponto de Acesso, mas ainda não consigo imprimir do meu Servidor de Impressão Wireless.

R8. Seu Ponto de Acesso ou Roteador Wireless pode ter habilitado sua segurança wireless. Você também pode desabilitar a segurança wireless ou configurar a segurança wireless do Servidor de Impressão. Certifique-se de que o método de encriptação e a password (senha) para sua Impressora Wireless é a MESMA que a do seu Ponto de Acesso ou Roteador Wireless. Também assegure-se de que o formato (HEX or ASCII) e o bit de encriptação (64-bit, 128bit, etc.) é o mesmo.

Se você tiver perguntas referentes ao TEW-P21G Servidor de Impressão Wireless Multi Portas (2 USB 2.0 e 1 Paralela), favor entrar em contato com o Departamento de Suporte Técnico da TRENDnet.

Certificados

Este equipamento foi submetido a testes e provou ser aderente às Regras FCC e CE. Sua operação está sujeita às seguintes condições:

- (1) Este dispositivo não pode causar interferência prejudicial.
- (2) Este dispositivo deve aceitar qualquer interferência recebida. Isso inclui interferências que podem causar operação indesejada.



Lixo de produtos elétricos e eletrônicos não deve ser depositado em lixeiras caseiras. Favor reciclar onde há disponibilidade. Verifique com sua Autoridade Local ou Revendedor para obter informações sobre reciclagem.



NOTA: O FABRICANTE NÃO É RESPONSÁVEL POR QUALQUER INTERFERÊNCIA DE RÁDIO OU TV CAUSADA POR MODIFICAÇÕES NÃO AUTORIZADAS NESTE EQUIPAMENTO. TAIS MODIFICAÇÕES PODEM VIOLAR A AUTORIDADE DO USUÁRIO DE OPERAR O EQUIPAMENTO.

ADVERTENCIA

En todos nuestros equipos se mencionan claramente las características del adaptador de alimentación necesario para su funcionamiento. El uso de un adaptador distinto al mencionado puede producir daños físicos y/o daños al equipo conectado. El adaptador de alimentación debe operar con voltaje y frecuencia de la energía eléctrica domiciliar existente en el país o zona de instalación.



TRENDnet Technical Support

US • Canada

Toll Free Telephone: 1(866) 845-3673

24/7 Tech Support



Europe (Germany • France • Italy • Spain • Switzerland • UK)

Toll Free Telephone: +00800 60 76 76 67

English/Espanol - 24/7

Francais/Deutsch - 11am-8pm, Monday - Friday MET

Worldwide

Telephone: +(31) (0) 20 504 05 35

English/Espanol - 24/7

Francais/Deutsch - 11am-8pm, Monday - Friday MET

Product Warranty Registration

Please take a moment to register your product online.

Go to TRENDnet's website at <http://www.trendnet.com>

TRENDnet[®]
20675 Manhattan Place
Torrance, CA 90501
USA