



Antenne directionnelle intérieure Dual-Band 802.11a/g 8/6dBi TEW-AI86D

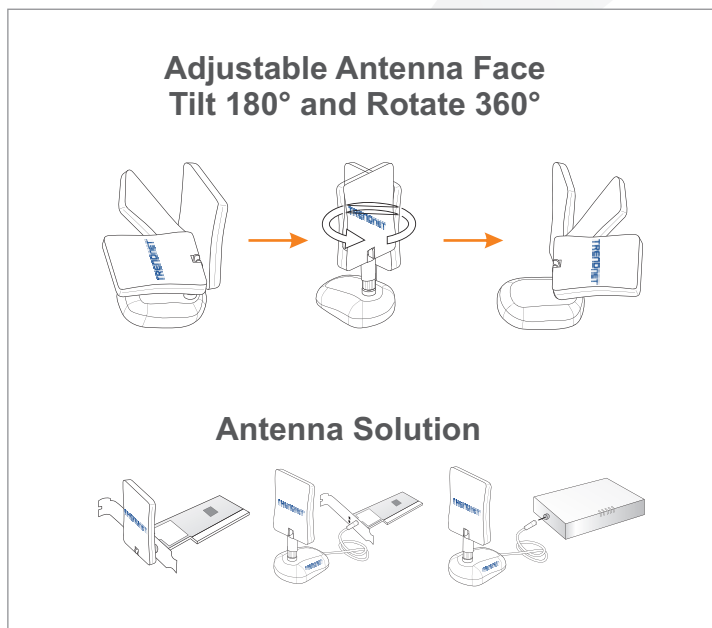
L'antenne omnidirectionnelle TEW-AI06D fournit davantage de puissance et une meilleure portée à votre réseau sans fil. En tant qu'antenne supplémentaire à votre équipement réseau sans fil IEEE 802.11b/g 2,4GHz ou 802.11a 5GHz, la TEW-AI86D améliorera la puissance et la qualité du signal de façon significative. La TEW-AI86D fonctionne avec toutes les marques de périphériques disposant d'un connecteur mâle SMA inversé !

*** Ce gain dBi ne compense pas les pertes de câble. Les estimations de performances concernent une utilisation normale; la portée sera fonction de l'environnement .**

Caractéristiques

- Compatible avec les périphériques sans fil 802.11b/g 2,4GHz ou 802.11a 5GHz.
- Fonctionne avec toutes les marques de périphériques sans fil disposant d'un connecteur mâle SMA inversé
- Sert d'antenne de prolongation omnidirectionnelle intérieure
- Améliore la couverture sans fil ainsi que la transmission et la réception du signal
- La face avant ajustable de l'antenne peut basculer jusque 180° et pivoter jusque 360° pour un fonctionnement optimal.
- Aucun logiciel de configuration ou d'installation nécessaire
- 3 ans de garantie

Solution pour Antenne



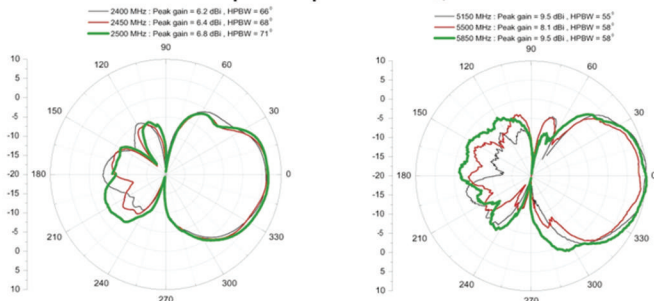
Antenne directionnelle intérieure Dual-Band 802.11a/g 8/6dBi TEW-AI86D

Spécifications

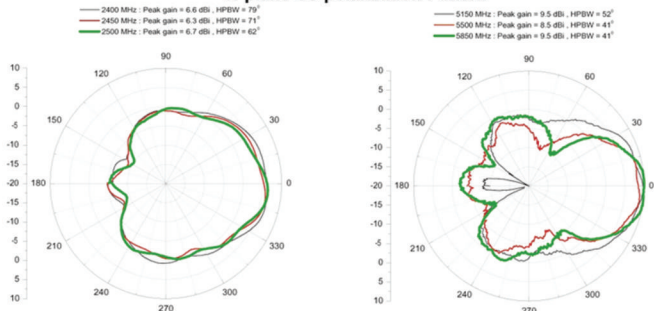
Matériel	
Gamme de fréquences	• 802.11a : De 4,9 à 5,875 GHz 802.11b/g : De 2,4 à 2,5GHz
Gain	• 802.11b/g: 8dBi • 802.11a/g: 6dBi
VSWR	• 2.0:1
Polarization	• Linéaire, Verticale
HPBW/ Horizontal	• 802.11a: 50° • 802.11b/g: 75°
HPBW/ Vertical	• 802.11a: 60° • 802.11b/g: 70°
Puissance	• 2W (cw)
Impédance	• 50 Ohms
Connecteur	• femelle SMA inversé
Dimensions	• 128 x 85 x 15 mm
Poids	• 51g
Température	• Entre -10 et 55°C
Humidité	• 95% à 25°C

Schéma des radiations

E-plane Co-polarization Pattern



H-plane Co-polarization Pattern



Contenu de l'emballage

- TEW-AI86D
- Guide de l'utilisateur en plusieurs langues

Produits en relation

TEW-AI86DB	Antenne directionnelle intérieure Dual-Band 802.11a/g 8/6dBi avec base
TEW-AI750	Antenne omnidirectionnelle intérieure Dual Band 802.11a/g 7/5dBi
TEW-AI750B	Antenne omnidirectionnelle intérieure Dual Band 802.11a/g 7/5dBi avec base

Information pour commander

TRENDNET

3135 Kashiwa Street, Torrance, CA 90505 USA
 Tel: 1-310-891-1100
 Fax: 310-891-1111
 Web: www.trendnet.com
 Email: sales@trendnet.com

Pour commander, merci d'appeler au:
1-888-326-6061

