

TRENDnet[®]



Quick Installation Guide

TEW-821DAP (V1)

Table of Content

1 Português

1. Antes de começar
2. Configuração do ponto de acesso inicial
3. Utilitário de Gerenciamento de AP
4. Montagem do dispositivo

1. Antes de começar

Conteúdo da embalagem

- TEW-821DAP
- 1 x cabo de rede de 1,5 m (5 pés)
- CD-ROM (Guia do usuário e utilitário)
- Guia de Instalação Rápida
- Adaptador de energia (12V DC, 1A)
- Placa de montagem

Requisitos mínimos

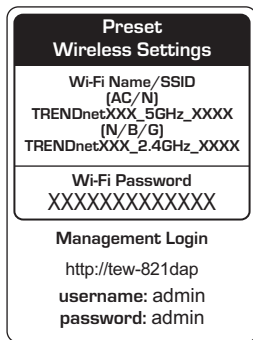
- Computador com uma porta de rede e navegador de Internet
- Roteador ou switch de rede com uma porta de rede disponível

Usuários de Mac:

Consulte o Guia do usuário para configurar manualmente o ponto de acesso.

2. Configuração do ponto de acesso inicial

1. Leve o TEW-821DAP para o local de sua instalação final.
2. Conecte o TEW-821DAP ao seu switch. Você também pode conectar o dispositivo diretamente a uma porta de rede do seu computador. Se estiver se conectando a um switch, certifique-se de que o computador esteja conectado à mesma rede.
3. Se você estiver conectando seu TEW-821DAP a um PoE switch, o dispositivo ligará automaticamente. Se você estiver se conectando a um switch não PoE, você precisará usar o adaptador de energia incluído.
4. Para usar o adaptador de energia, conecte-o no TEW-821DAP, em seguida conecte o adaptador em uma tomada elétrica. Aguarde 60 segundos, depois confirme se os LEDs de status da frente da unidade estão acesos. Seu ponto de acesso TEW-821DAP agora está ativo. O dispositivo é pré-configurado para se conectar automaticamente à sua rede, portanto não é necessária nenhuma outra configuração para usar o dispositivo.
5. Para sua segurança, cada TEW-821DAP vem pré-criptografado com um nome de WiFi único (SSID) e uma senha WiFi. Você pode encontrar o SSID e a chave WiFi do seu dispositivo nas etiquetas brancas localizadas nele. Use essas informações para se conectar ao ponto de acesso TEW-821DAP. Se o TEW-8212DAP for restabelecido, o SSID e a senha WiFi também serão restabelecidos para as credenciais de login padrão localizadas na etiqueta branca.

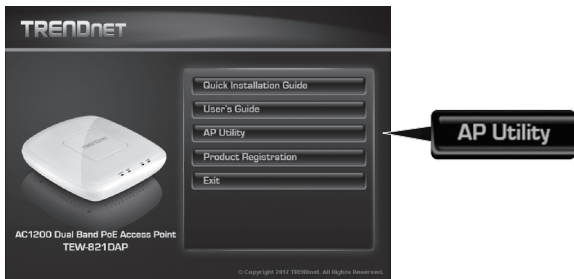


6. Não é necessária mais nenhuma configuração, prossiga para a Seção 4, **Montagem do dispositivo**. Para alterar as configurações do dispositivo, prossiga para a Seção 3, **Utilitário de Gerenciamento de AP**.

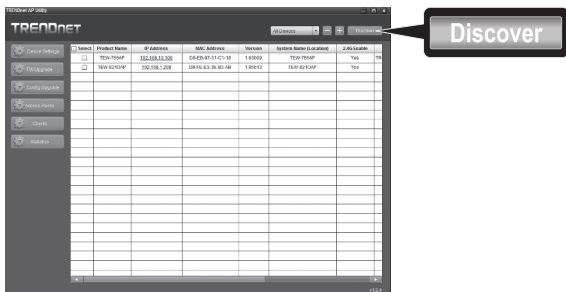
3. Utilitário de Gerenciamento de AP

1. Insira o CD incluído em seu computador e selecione **Utilitário AP** do menu.

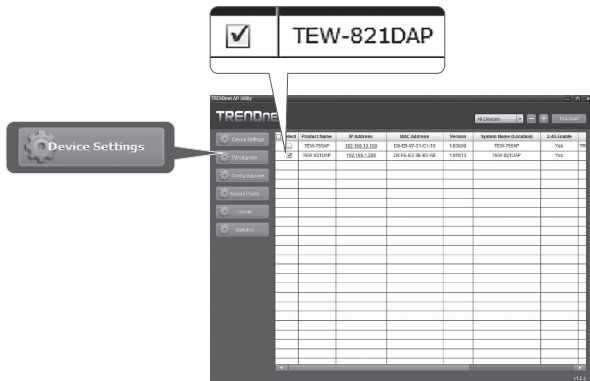
Nota: O Utilitário AP suporta apenas computadores baseados em Windows. Acesse TRENDnet.com para obter uma lista completa dos sistemas operacionais suportados pelo Utilitário AP.



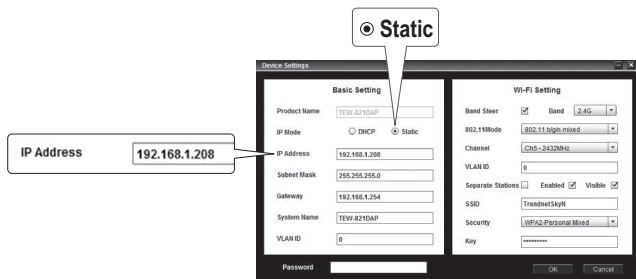
2. Execute o utilitário. O utilitário tentará detectar seu dispositivo automaticamente. Caso contrário, clique no botão **Descobrir**.



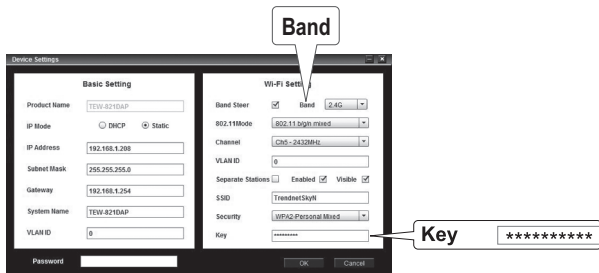
3. Selecione seu dispositivo marcando a caixa ao lado do TEW-821DAP e clique em **Configurações do dispositivo**.



4. A página de configurações do dispositivo mostrará as configurações de rede Wi-Fi básicas. Se sua rede exigir um endereço IP estático, selecione o botão de opção **Estático** e digite suas configurações. Se não tiver certeza, deixe o **Modo IP** na configuração padrão, **DHCP**.



5. Para configurar sua rede wireless, selecione **Banda** do menu suspenso e insira suas configurações. Se estiver usando redes de 2,4GHz e 5GHz, elas devem ser configuradas individualmente. A **Chave** é a sua senha WiFi atual. A senha padrão localiza-se no adesivo branco na parte inferior do TEW-821DAP.

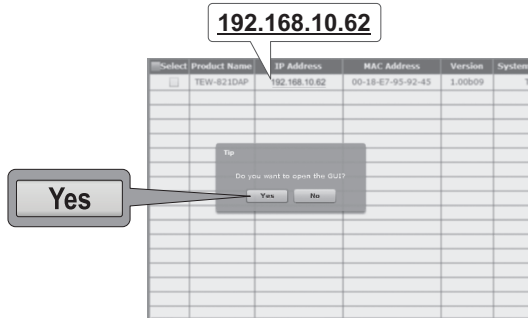


6. Quando tiver terminado, digite a senha de interface de controle do seu TEW-821DAP (NÃO a sua senha WiFi) e clique em **OK** para salvar suas alterações. Se essa for a primeira vez que você está acessando o dispositivo ou se a unidade tiver sido restabelecida, a senha padrão é **admin**. O utilitário salvará suas configurações.



7. Se estiver usando redes de 2,4GHz e 5GHz, elas devem ser configuradas individualmente. Repita as etapas 2 a 6 para configurar sua outra rede.
8. Quando suas redes wireless estiverem configuradas, confirme a conectividade entrando em sua rede WiFi TEW-821DAP. Se você se conectar com sucesso, sua configuração está concluída.

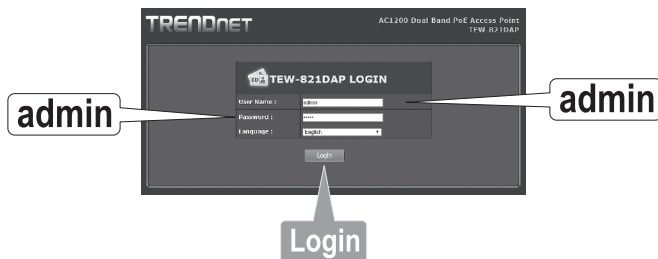
9. Para acessar as configurações avançadas da unidade, abra o **Utilitário AP**, localize seu TEW-821DAP, clique no endereço IP e selecione **Sim** para configurar seu dispositivo.



10. Isso abrirá seu navegador de Internet padrão e o direcionará automaticamente para o seu TEW-821DAP para as configurações avançadas.

11. Na tela de **Login**, digite o nome de usuário e a senha. Se essa for a primeira vez que você está acessando o dispositivo ou se o TEW-821DAP tiver sido restabelecido, as credenciais de login padrão são:

Nome de usuário: admin
Senha: admin



12. Selecione o idioma desejado e depois clique em **Login** para continuar.

13. A tela de status exibirá as informações sobre seu ponto de acesso TEW-821DAP e as redes wireless da unidade.

TRENDNET AC1200 Dual Band PoE Access Point
TEW-821DAP

Save/Reload: 0

Status

Main

- 2.4G Wireless Client List
- 5G Wireless Client List
- System Log

System

- Wireless 2.4GHz
- Wireless 5GHz
- Management

Status

This section displays the device status information.

System Info

Device Name	TEW-821DAP
Firmware Version	1.00 , 27, May, 2015
System Time	Wed May, 27, 2015 20:41:54
System Up Time	0 Day, 4:21:40

Network

MAC Address	00:18:E7:95:92:45
IP Address	192.168.10.82
Subnet Mask	255.255.255.0
Default Gateway	192.168.10.1
Primary Domain Name Server	192.168.10.1
Secondary Domain Name Server	0.0.0.0

2.4GHz Wireless

Operation Mode	Access Point
Wireless Mode	2.4GHz 802.11 b/g/n mixed mode
Channel Width	20/40 MHz
Channel (Frequency)	6

SSID List:

SSID	MAC Address	Security Mode
TRENDnet821_2.4GHz_0045	00:18:E7:95:92:45	WPA2-PSK AES

5GHz Wireless

Operation Mode	Access Point
Wireless Mode	5GHz 802.11 a/n/ac mixed mode
Channel Width	20/40/80 MHz
Channel (Frequency)	149

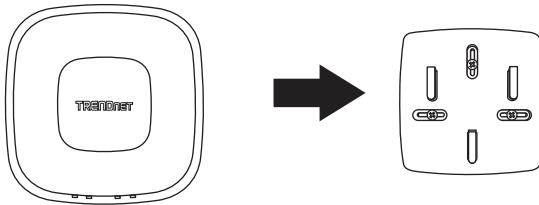
SSID List:

SSID	MAC Address	Security Mode
TESTEST5555	00:18:E7:95:92:45	WPA2-PSK AES

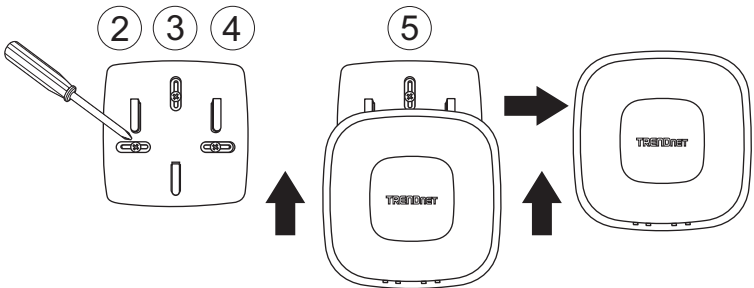
14. Para obter informações detalhadas sobre recursos e configurações avançadas, consulte o Guia do usuário.

4. Montagem do dispositivo

1. Remova a placa de montagem do TEW-821DAP.



2. Coloque a placa de montagem na parede ou no teto onde o dispositivo ficará localizado e marque o local dos furos dos parafusos. Certifique-se de que o dispositivo tenha folga suficiente para deslizar entrando e saindo da placa de montagem. Se essa for uma instalação não PoE, certifique-se de que o local de montagem tenha acesso a uma tomada elétrica.
3. Faça os furos de parafusos marcados e insira as buchas plásticas de parede nos furos dos parafusos.
4. Fixe a placa de montagem usando os parafusos que vieram com o dispositivo.
5. Coloque o TEW-821DAP na placa de montagem e fixe o cabo de rede (PoE). Se essa for uma instalação não PoE, conecte o adaptador de energia.



TRENDnet[®]

Certifications

This device complies with Part 15 of the FCC Rules.

Operation is subject to the following two conditions:

- (1) This device may not cause harmful interference.
- (2) This device must accept any interference received.

Including interference that may cause undesired operation.



Waste electrical and electronic products must not be disposed of with household waste. Please recycle where facilities exist. Check with your Local Authority or Retailer for recycling advice.

Applies to PoE Products Only: This product is to be connected only to PoE networks without routing to the outside plant.

Note

The Manufacturer is not responsible for any radio or TV interference caused by unauthorized modifications to this equipment. Such modifications could void the user's authority to operate the equipment.

Advertencia

En todos nuestros equipos se mencionan claramente las características del adaptador de alimentación necesario para su funcionamiento. El uso de un adaptador distinto al mencionado puede producir daños físicos y/o daños al equipo conectado. El adaptador de alimentación debe operar con voltaje y frecuencia de la energía eléctrica domiciliar existente en el país o zona de instalación.

Technical Support

If you have any questions regarding the product installation, please contact our Technical Support.

Toll free US/Canada: **1-855-373-4741**

Regional phone numbers available at www.trendnet.com/support

TRENDnet

20675 Manhattan Place
Torrance, CA 90501
USA

Product Warranty Registration

Please take a moment to register your product online. Go to TRENDnet's website at:

www.trendnet.com/register