

TRENDnet[®]



Quick Installation Guide

TEW-821DAP (V1)

Table of Content

1 Italiano

1. Prima di cominciare
2. Configurazione iniziale dell'access point
3. Utility di Gestione AP
4. Montaggio del dispositivo

1. Prima di cominciare

Contenuto della Confezione

- TEW-821DAP
- 1 cavo di rete 5 ft. (1,5m)
- CD-ROM (Guida utente e utility)
- Guida di installazione rapida
- Alimentatore (12V DC, 1A)
- Piastra di montaggio

Requisiti minimi

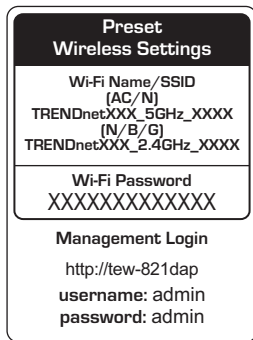
- Computer con porta di rete e web browser
- Switch di rete o router con porta disponibile

Per gli utenti Mac:

Prego fare riferimento alla guida utente per configurare manualmente l'access point.

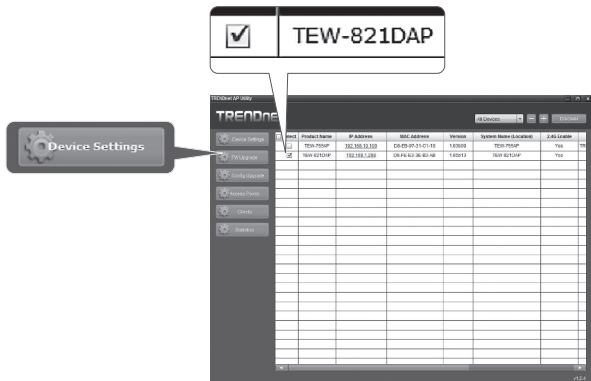
2. Configurazione iniziale dell'access point

1. Ponete il TEW-821DAP in prossimità del suo punto di installazione finale.
2. Collegate il TEW-821DAP al vostro witch. Potete anche collegare il dispositivo direttamente alla porta di rete del vostro computer. Se vi state collegando tramite un switch, assicuratevi che il vostro computer sia sulla stessa rete.
3. Se state collegando il TEW-821DAP ad un switch PoE, il dispositivo si accenderà automaticamente. Se lo state collegando ad un computer, oppure ad uno switch non PoE, avrete bisogno dell'alimentatore incluso.
4. Per usare l'alimentatore, collegatelo al TEW-821DAP, poi inseritelo in una presa elettrica. Attendete 60 secondi, quindi verificate che i LED di stato sul frontale dell'unità siano accesi. L'access point TEW-821DAP è ora acceso. Il dispositivo è preconfigurato per connettersi automaticamente in rete, quindi nessun ulteriore passo è richiesto per usare il dispositivo.
5. Per sicurezza, ogni TEW-821DAP è consegnato pre-crittografato con un nome WiFi (SSID) ed una Password WiFi univoci. Potete trovare l'SSID e la Password WiFi del vostro dispositivo sull'etichetta bianca posta sull'unità. Usate queste informazioni per collegarvi all'access point TEW-821DAP. Se il TEW-821DAP viene resettato, anche l'SSID e la chiave WiFi saranno resettati alle credenziali predefinite indicate sull'etichetta.

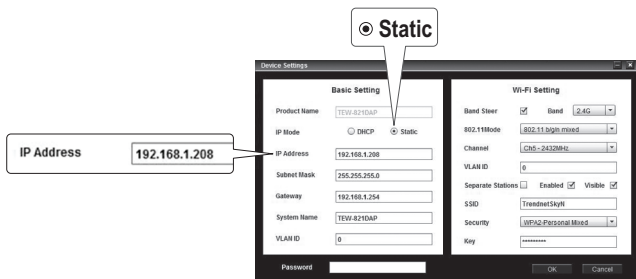


6. Nessuna ulteriore configurazione è necessaria, passate alla Sezione 4 **Montaggio del dispositivo**. Per modificare i parametri del dispositivo passate alla **Utility di Gestione AP**.

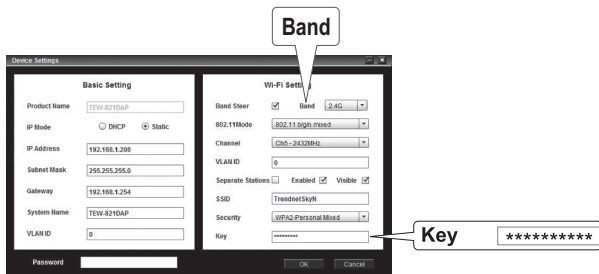
3. Selezionate il vostro dispositivo spuntando la casella a fianco del vostro TEW-821DAP e cliccare su **Impostazioni dispositivo**.



4. La pagina di impostazioni del dispositivo mostrerà i parametri di base della rete Wi-Fi. Se la vostra rete richiede un indirizzo IP statico, selezionare il tasto opzione **Statico** ed inserite i vostri parametri. Se non ne siete sicuri, lasciate **Modo IP** sul valore predefinito, **DHCP**.



5. Per configurare la vostra rete wireless, selezionate la **Banda** dal menu a tendina ed inserite i vostri parametri. Se state usando entrambe le reti 2,4GHz e 5GHz, esse devono essere configurate separatamente. La Chiave è la vostra password WiFi corrente. La chiave predefinita è scritta sull'etichetta adesiva bianca sulla base del TEW-821DAP.



6. Quando avete finito, inserite la password per l'interfaccia di gestione del TEW-821DAP (NON la vostra Password WiFi) e cliccate **OK** per salvare le modifiche. Se è la prima volta che accedete al dispositivo, oppure l'unità è stata resettata, la password predefinita è **admin**. L'utility salverà i vostri parametri.



7. Se state usando entrambe le reti a 2,4GHz e 5GHz, esse devono essere configurate separatamente. Ripetete i passi da 2 a 6 per configurare le altre reti.
8. Una volta configurate le vostre reti wireless, verificate la connettività entrando nella rete WiFi del TEW-821DAP. Se riuscite a connettervi, ciò vuol dire che la configurazione è completa.

13. La schermata di stato mostrerà informazioni sul vostro access point TEW-821DAP e sulla rete wireless dell'unità.

TRENDNET AC1200 Dual Band PoE Access Point
TEW-821DAP

Save/Reload: 0

Status

Main

- 2.4G Wireless Client List
- 5G Wireless Client List
- System Log

System

- Wireless 2.4GHz
- Wireless 5GHz
- Management

Status

This section displays the device status information.

System Info

Device Name	TEW-821DAP
Firmware Version	1.00 , 27, May, 2015
System Time	Wed May, 27, 2015 20:41:54
System Up Time	0 Day, 4:21:40

Network

MAC Address	00:18:E7:95:92:45
IP Address	192.168.10.82
Subnet Mask	255.255.255.0
Default Gateway	192.168.10.1
Primary Domain Name Server	192.168.10.1
Secondary Domain Name Server	0.0.0.0

2.4GHz Wireless

Operation Mode	Access Point
Wireless Mode	2.4GHz 802.11 b/g/n mixed mode
Channel Width	20/40 MHz
Channel (Frequency)	6

SSID List:

SSID	MAC Address	Security Mode
TRENDnet821_2.4GHz_0045	00:18:E7:95:92:45	WPA2-PSK AES

5GHz Wireless

Operation Mode	Access Point
Wireless Mode	5GHz 802.11 a/n/ac mixed mode
Channel Width	20/40/80 MHz
Channel (Frequency)	149

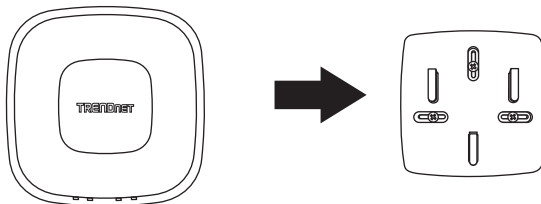
SSID List:

SSID	MAC Address	Security Mode
TESTEST5555	00:18:E7:95:92:45	WPA2-PSK AES

14. Per informazioni dettagliate sulle impostazioni e funzioni avanzate, prego fate riferimento alla guida utente.

4. Montaggio del dispositivo

1. Rimuovere la piastra di montaggio dal TEW-821DAP.

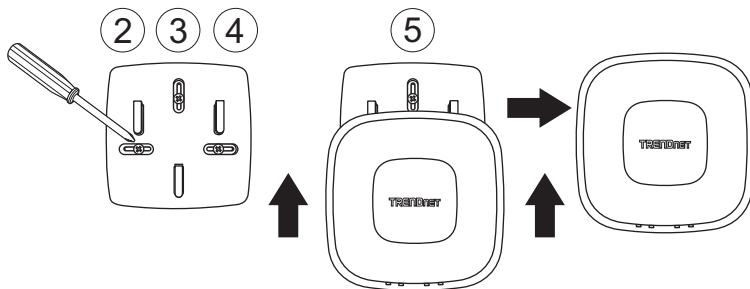


2. Collocare la piastra di montaggio sulla parete o soffitto dove il dispositivo verrà posizionato e segnare l'impronta dei fori per le viti. Assicurarsi che il dispositivo abbia spazio libero a sufficienza per essere estratto dalla piastra di montaggio. Se non si tratta di una installazione PoE, verificare che la posizione di montaggio abbia accesso ad una presa di corrente.

3. Eseguire i fori sui segni per le viti ed inserirvi i tasselli in plastica.

4. Bloccare la piastra di montaggio, usando le viti a corredo.

5. Posizionare il TEW-821DAP sulla piastra di montaggio e collegare il cavo di rete (PoE). Se non si tratta di una installazione PoE, collegare l'alimentatore.



TRENDnet[®]

Certifications

This device complies with Part 15 of the FCC Rules.

Operation is subject to the following two conditions:

- (1) This device may not cause harmful interference.
- (2) This device must accept any interference received.

Including interference that may cause undesired operation.



Waste electrical and electronic products must not be disposed of with household waste. Please recycle where facilities exist. Check with your Local Authority or Retailer for recycling advice.

Applies to PoE Products Only: This product is to be connected only to PoE networks without routing to the outside plant.

Note

The Manufacturer is not responsible for any radio or TV interference caused by unauthorized modifications to this equipment. Such modifications could void the user's authority to operate the equipment.

Advertencia

En todos nuestros equipos se mencionan claramente las características del adaptador de alimentación necesario para su funcionamiento. El uso de un adaptador distinto al mencionado puede producir daños físicos y/o daños al equipo conectado. El adaptador de alimentación debe operar con voltaje y frecuencia de la energía eléctrica domiciliar existente en el país o zona de instalación.

Technical Support

If you have any questions regarding the product installation, please contact our Technical Support.

Toll free US/Canada: **1-855-373-4741**

Regional phone numbers available at www.trendnet.com/support

TRENDnet

20675 Manhattan Place
Torrance, CA 90501
USA

Product Warranty Registration

Please take a moment to register your product online. Go to TRENDnet's website at:

www.trendnet.com/register