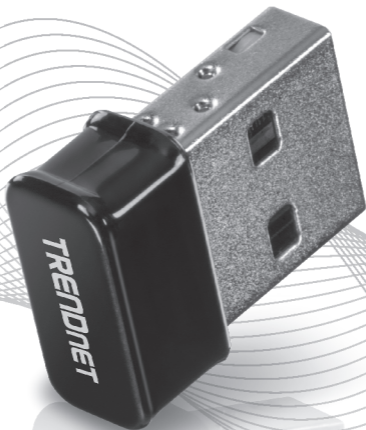


TRENDnet[®]



Quick Installation Guide

TEW-808UBM (V1)

Table of Contents

1 Português

1. Antes de começar
2. Instalação com Windows® OS
3. Instalação com Mac® OS

1. Antes de começar

Conteúdo da embalagem

- TEW-808UBM
- Guia de instalação rápida
- CD-ROM (Driver & Guia do Utilizador)

Requerimentos do Sistema

- Computador com porta USB 2.0 ou acima
- Compatibilidade com Sistemas Operacionais:
 - Windows® 10 , 8.1, 8, 7
 - Mac OS® 10.12- 10.9

2. Instalação com Windows® OS

1. Insira o CD de instalação incluído na unidade de CD-ROM do seu computador.

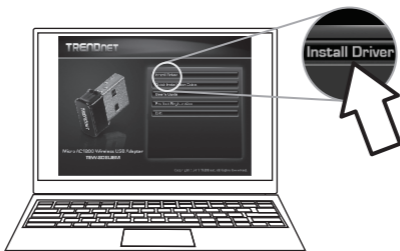
Nota: Se você não possui o CD-ROM incluído, você pode baixar os drivers de [www.http://www.trendnet.com/support/](http://www.trendnet.com/support/)



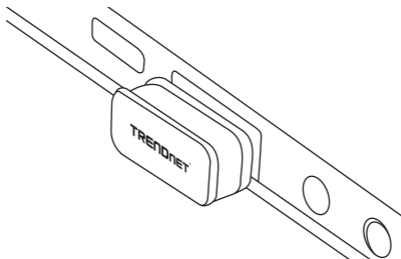
2. Na janela de prompt de Autorun do CD, clique em executar Autorun.exe.

Nota: Se o prompt Autorun não aparecer automaticamente, abra o conteúdo do CD e clique duas vezes em Autorun.exe.

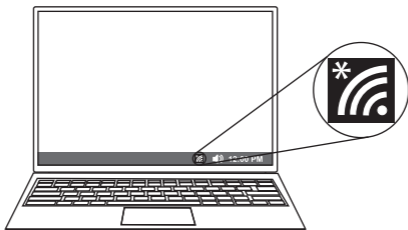
3. No menu principal do CD-ROM, clique em **Install Driver (Instalar Drivers)**.



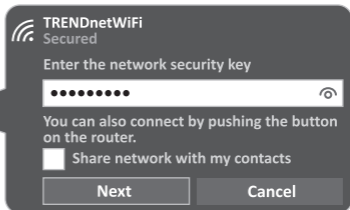
4. Siga as instruções do Assistente de Instalação e reinicie o computador assim que a instalação estiver concluída. Após o reinício do computador, conecte o TEW-808UBM a uma porta USB disponível no seu computador.



5. Clique no ícone sem fio na barra de tarefas localizada no canto inferior direito.

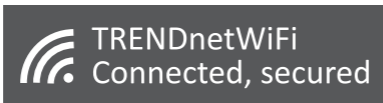


6. Selecione uma rede sem fio e, em seguida, digite a chave Wi-Fi (senha) e clique em **Avançar**.



7. O status exibirá "**Conectado**" para indicar uma conexão bem-sucedida.

Nota: Se a mensagem conectada não for exibida, verifique sua chave Wi-Fi (senha) e volte a inseri-la.

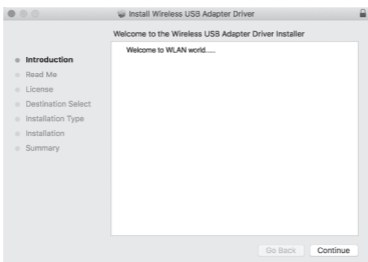


3. Instalação com Mac® OS

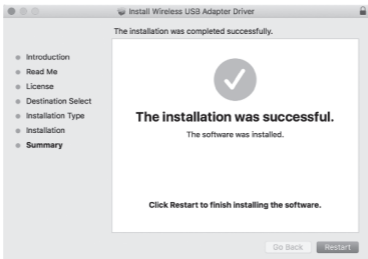
1. Acesse <http://www.trendnet.com/support/> para baixar o driver mais recente e clique duas vezes para extrair os arquivos ou você pode acessar os arquivos no CD incluído.

Nota: Os Mini CD só podem ser lidos por uma bandeja óptica, o uso de um slot óptico pode danificar seu computador.

2. Depois de extrair os arquivos, clique duas vezes no arquivo **Installer.pkg** e siga as etapas.



3. Após a conclusão da instalação, será solicitado que reinicie seu equipamento.



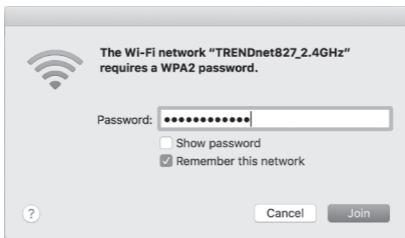
4. Depois que seu computador for reiniciado, clique no ícone sem fio localizado na barra de menu na parte superior da tela.



5. Selecione sua rede sem fio.



6. Digite a chave Wi-Fi (Senha) e clique em **Join**.



7. Depois de ter se conectado com sucesso à sua rede, o ícone na barra de menu mudará para a força do sinal da rede wi-fi que você selecionou.



Nota: Se a mensagem conectada não for exibida, verifique sua Chave de Wi-Fi (Senha) e volte a inseri-la.

Certifications

This device complies with Part 15 of the FCC Rules. Operation is subject to the following two conditions:

- (1) This device may not cause harmful interference.
- (2) This device must accept any interference received. Including interference that may cause undesired operation.



Waste electrical and electronic products must not be disposed of with household waste. Please recycle where facilities exist. Check with your Local Authority or Retailer for recycling advice.

Technical Support

If you have any questions regarding the product installation, please contact our Technical Support.

Toll free US/Canada: **1-866-845-3673**

Regional phone numbers available at www.trendnet.com/support

TRENDnet

20675 Manhattan Place
Torrance, CA 90501
USA

Applies to PoE Products Only: This product is to be connected only to PoE networks without routing to the outside plant.

Note

The Manufacturer is not responsible for any radio or TV interference caused by unauthorized modifications to this equipment. Such modifications could void the user's authority to operate the equipment.

Advertencia

En todos nuestros equipos se mencionan claramente las características del adaptador de alimentación necesario para su funcionamiento. El uso de un adaptador distinto al mencionado puede producir daños físicos y/o daños al equipo conectado. El adaptador de alimentación debe operar con voltaje y frecuencia de la energía eléctrica domiciliar existente en el país o zona de instalación.

Product Warranty Registration

Please take a moment to register your product online. Go to TRENDnet's website at: www.trendnet.com/register