



N300 Bezvadu gigabitu rūteris

TEW-733GR

- Īsa uzstādīšanas instrukcija

1. Pirms lietošanas sākuma

Komplektācijas saturs

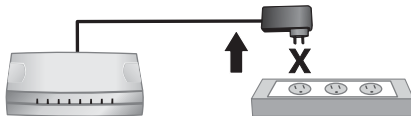
- TEW-733GR
- Īsa uzstādīšanas instrukcija vairākās valodās
- CD-ROM (lietošanas instrukcija)
- Tīkla kabelis (1,5 m/5 pēdas)
- Strāvas adapteris (12V DC, 1A)

Uzstādīšanas prasības

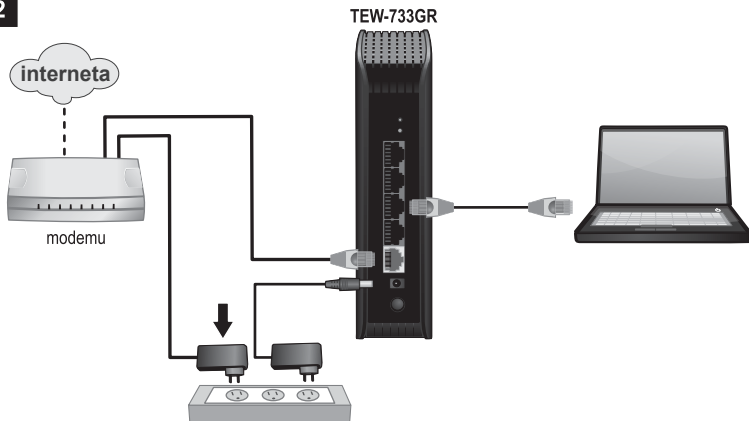
- Dators ar vadu vai bezvadu tīkla adapteri un interneta pārlūku
- Blatjoslas internets
- Uzstādīts modems

Īsa instrukcija

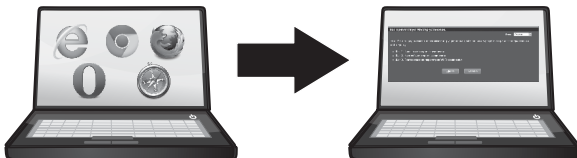
1 Izslēdziet Jūsu modemu



2

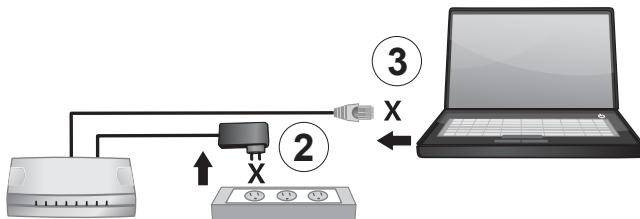


3 Atveriet Jūsu interneta pārlūku

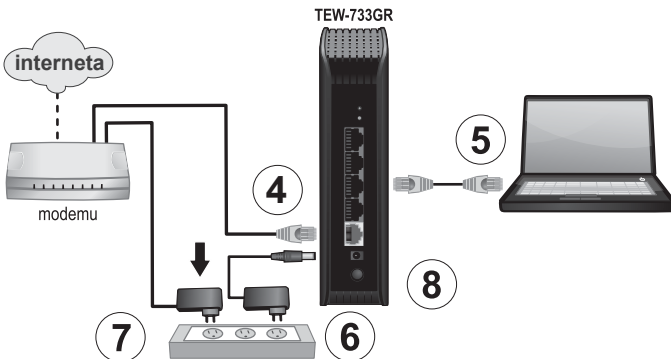


2. Detalizēta uzstādīšana

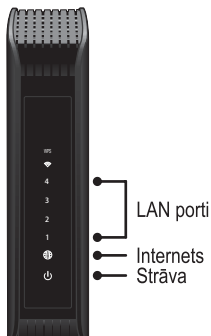
1. Pārliecinieties, ka Jums pieejams interneta pieslēgums.
2. Izslēdziet Jūsu modemu.
3. Atvienojiet tīkla kabeli no Jūsu modema un datora.



4. Pievienojiet Jūsu modemu TEW-733GR interneta portam (dzeltens).
5. Pievienojiet Jūsu datoru vienam no TEW-733GR LAN portiem.
6. Pievienojiet strāvas adapteri TEW-733GR un pēc tam kontaktligzdai.
7. Izslēdziet Jūsu modemu Pagaidiet, līdz LED gaismiņas norāda, ka modems ir pilnībā ieslēdzies. Papildu informācijai par Jūsu modema LED gaismiņām skatiet Jūsu modema lietošanas instrukcijas.
8. Ieslēdziet TEW-733GR ON/OFF (ieslēgšanas/izslēgšanas) pogu.

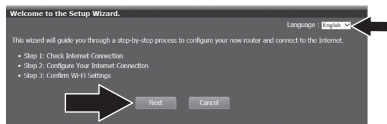


9. Pārliecinieties, ka LED indikatori rūtera priekšā ir izgaismoti: **strāva**, **internets (mirgojošs)** un **LAN** (1, 2, 3, 4).



Piezīme: Ieteicams bezvadu rūteri konfigurēt no datora, kas pieslēgts ar vadiem.

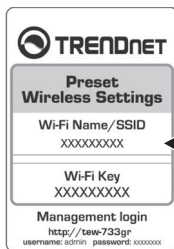
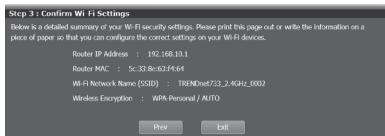
10. Atveriet Jūsu interneta pārlūku, automātiski parādīsies vednis.
11. Izvēlieties Jums vēlamo valodu un klikšķiniet uz **Next**.



12. Ja vednis nevar noteikt Jūsu interneta savienojuma veidu, Jums tas būs jāizvēlas. Izvēlieties Jūsu interneta savienojuma veidu un klikšķiniet uz Next. Papildu informācijai sazinieties ar Jūsu interneta pakalpojumu sniedzēju.
13. Apstipriniet Jūsu bezvadu tīkla uzstādījumus. Klikšķiniet **Exit**, lai pabeigtu vedņa iestatīšanu.

Piezīme:

Papildu drošībai TEW-733GR bezvadu tīkls ir iepriekš nobloķēts ar unikālu tīkla drošības atslēgu. Jūs varat atrast šo unikālo atslēgu un iepriekš piešķirto tīkla nosaukumu (SSID) uz uzlīmes rūtera priekšā, kā arī uz ierīces marķējuma rūtera aizmugurē. Jums būs nepieciešama šī informācija, lai pieslēgtos rūterim. Lai nomainītu tīkla drošības atslēgu, skatiet lietošanas instrukciju. Ja rūteris tiek atiestatīts uz rūpnīcas iestatījumiem, bezvadu nobloķēšana tiks atiestatīta uz tīkla drošības atslēgu, kas ir nodrukāta uz marķējumiem uz rūtera.



14. Atveriet jaunu cilni, Jūsu interneta pārlūkā ievadiet URL (piem., www.trendnet.com), lai pārbaudītu, vai Jums ir interneta savienojums.

Jūsu bezvadu rūtera iestatīšana ir pabeigta.

Detalizētai informācijai par **TEW-733GR** konfigurāciju un papildu uzstādījumiem, lūdzu, izmantojiet lietošanas instrukciju CD-ROM vai apmeklējiet TRENDnet mājaslapu <http://www.trendnet.com>.

TRENDnet

20675 Manhattan Place, Torrance, CA 90501. USA

Reģistrēta preču zīme © 2013. Visas tiesības aizsargātas.