



## Guia de Instalação Rápida

TEW-652BRP  
2.01

Português .....	1
1. Antes de Iniciar .....	1
2. Instalação de Hardware .....	2
3. Configurando o Roteador Wireless .....	3
Troubleshooting .....	6

# 1. Antes de Iniciar



## Conteúdo da Embalagem

- TEW-652BRP
- Guia de Instalação Rápida Multi-Línguas
- CD-ROM Guia do Usuário
- Adaptador de Tensão (7.5V DC, 1A)
- Cat.5 Cabo Ethernet (1.5m/5ft)

## Requisitos de Sistema

- Computador com um adaptador de rede wireless ou cabeado instalado
- Web Browser: Internet Explorer (5.0 ou superior)
- Internet banda larga
- modem a Cabo/DSL instalado

## Aplicação

### Wireless N Home Router (TEW-652BRP)

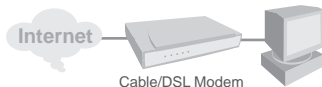


●●●● 300Mbps, share multimedia throughout the house

## 2. Instalação do Hardware

**Nota:** Obtenha todas as informações relacionadas à sua conexão com a Internet antes de começar. Se necessário, contacte seu Provedor de Internet (ISP).

1. Verifique se você tem uma conexão Internet conectando seu computador diretamente a seu modem a Cabo ou DSL. Abra seu browser (ex. Internet Explorer) e digite uma URL (ex. <http://www.trendnet.com>) na barra de endereço.

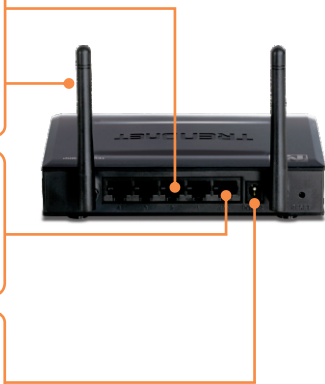


2. Conecte uma das pontas de um cabo de rede RJ-45 a uma das portas LAN do TEW-652BRP. Conecte a outra ponta do cabo à porta Ethernet do computador.

3. Conecte uma das pontas de um cabo RJ-45 à porta WAN do TEW-652BRP. Conecte a outra ponta do cabo ao seu modem.

4. Conecte o Adaptador de Tensão AC ao roteador e então a uma tomada elétrica.

5. Verifique se as seguintes luzes no painel estão acesas: Power, LAN, WAN e WLAN.



### 3. Configure o Roteador Wireless

Nota: É recomendável que você configure seu roteador Wireless a partir de um computador cabeado

1. Abra seu web browser, digite `http://192.168.10.1` na barra de endereços, e então tecla Enter.



2. Digite o Nome do Usuário (User Name) e a Senha (Password), e então clique Log In.  
User Name: admin  
Password: admin



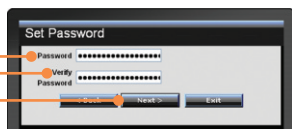
3. O Assistente aparecerá automaticamente. Clique Wizard (Assistente) se ele não aparecer automaticamente



4. Clique Next (Próximo).



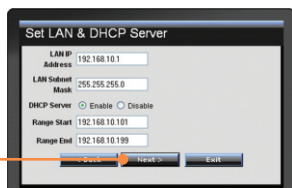
5. Digite uma senha (Password), confirme a senha (Verify Password) e então clique Next (Próximo). Por padrão a senha é admin.



6. Selecione sua Zona de Horário (Time Zone) e então clique Next (Próximo).

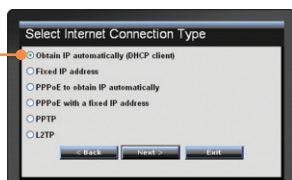


7. Clique Next (Próximo).  
Nota: Não altere as configurações de fábrica a menos que estejam conflitanto.



8. Efetue as configurações com base nas informações de seu provedor (ISP). Siga as instruções do assistente para completar a configuração.

Nota: Cada tipo de Conexão Internet pode ter opções diferentes.

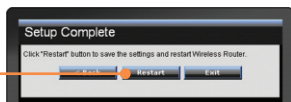


9. Clique Next (Próximo).

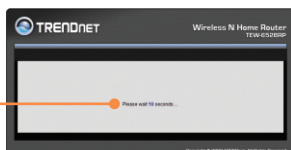


Nota: É recomendável que você habilite criptografia em seu roteador wireless. Favor referir-se ao Guia do Usuário no CD-ROM do Guia do Usuário para informações quanto a configurações de criptografia no roteador wireless.

10. Clique Restart (Reiniciar).



11. Aguarde uns 10 segundos enquanto o roteador reinicia.



12. Abra seu web browser, digite uma URL (expl. [www.trendnet.com](http://www.trendnet.com)) para confirmar que você tem conexão Internet .



Sua instalação agora está completa.

Para informações detalhadas sobre esta e outras configurações avançadas do TEW-652BRP favor recorrer à seção Troubleshooting, ao Guia do Usuário no CD-ROM ou ao website da TRENDnet em [www.trendnet.com](http://www.trendnet.com)

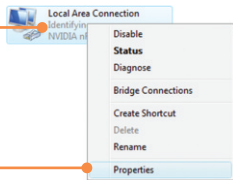
Registre Seu Produto

Para garantir o alto nível do service e suporte ao consumidor,  
por favor tire um minuto para  
registra seu produto Online em: [www.TRENDnet.com/register](http://www.TRENDnet.com/register)  
Agradecemos por ter escolhido TRENDnet

**P1:** Eu digito http://192.168.10.1 na barra de endereços do meu Browser de Internet, mas uma mensagem de erro diz que “a página não pode ser exibida” (The page cannot be displayed). Como posso entrar na página de configuração do TEW- TEW-672GR?

**R1:** Primeiro, verifique suas configurações de hardware seguindo as instruções da Seção 2. Segundo, certifique-se de que as luzes LAN e WLAN estão acesas. Terceiro, verifique se suas configurações TCP/IP estão marcadas para Obtain an IP address automatically (Obter endereço IP automaticamente) (veja passos abaixo).

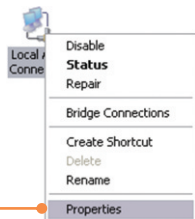
1. Vá para Control Panel (Painel de Controle), clique Network and Internet, clique Network and Sharing Center, clique Manage Network Connections e então clique com botão direito no ícone Local Area Connection e então clique Properties.



2. Clique Internet Protocol Version 4 (Protocolo de Internet Versão 4) (TCP/IPv4) e então clique Properties (Propriedades). Depois clique em Obtain an IP address automatically (Obter Endereço IP automaticamente).

## Windows XP/2000

1. Vá para Control Panel (Painel de Controle), faça duplo clique em Network Connections (Conexões de Rede) e então clique com o botão direito em Local Area Connection (Área de Conexão Local) e então clique Properties (Propriedades).



2. Clique TCP/IP (Internet Protocol) e em seguida clique Properties (Propriedades). Depois clique em Obtain an IP address automatically (Obter Endereço IP automaticamente).



Quarto, pressione o botão reset por 15 segundos.

**P2:** Eu não tenho certeza de que tipo de Conta de Internet eu possuo para minha conexão Cabo/DSL, Como eu descubro?

**R2:** Contate o serviço de suporte de seu Provedor de Internet para saber a informação correta.

**P3:** O Assistente não abre. O que devo fazer?

**R3:** Primeiro, clique em Wizard (Assistente) do lado esquerdo. Segundo, próximo ao topo do browser, pode aparecer a mensagem "Pop-up bloqueado" ("Pop-up blocked"). Clique com o botão direito sobre a mensagem e selecione "Sempre permitir Pop-ups deste site" Always Allow Pop-ups from This Site). Terceiro, desabilite o bloqueador de pop up de seu browser blocker.

**P4:** Eu segui o Assistente, mas não consigo acessar a Internet. O que devo fazer?

**R4:** Primeiro, verifique se você consegue acessar a Internet com uma conexão direta a seu modem. Segundo, contacte seu provedor de internet (ISP) e confirme que as informações que você dispõe sobre sua conexão Internet estão corretas. Terceiro, desconecte a alimentação elétrica de seu modem e de seu roteador. Aguarde 30 segundos e reconecte a alimentação de seu modem. Aguarde o boot completo de seu modem e então reconecte a alimentação ao seu roteador.

**P5:** Eu não consigo conexão wireless ao meu roteador. O que devo fazer?

**R5:** Primeiro, certifique-se de que a antena está conectada ao TEW-652BRP. Segundo, confirme se o led WLAN de seu roteador está aceso. Terceiro, desconecte a alimentação elétrica de seu TEW-652BRP. Aguarde 15 segundos e então reconecte a alimentação ao TEW-652BRP. Quarto, contate o fabricante de seu adaptador de rede wireless e certifique-se de que o adaptador de rede wireless está configurado com o SSID correto. O SSID padrão do Ponto de Acesso é TRENDnet652.

Se você ainda encontrar problemas ou tiver alguma pergunta referente ao TEW-652BRP, favor entrar em contato com o Departamento de Suporte Técnico da TRENDnet.

## GPL/LGPL General Information

This TRENDnet product includes free software written by third party developers. These codes are subject to the GNU General Public License ("GPL") or GNU Lesser General Public License ("LGPL"). These codes are distributed WITHOUT WARRANTY and are subject to the copyrights of the developers. TRENDnet does not provide technical support for these codes. The details of the GNU GPL and LGPL are included in the product CD-ROM.

Please also go to (<http://www.gnu.org/licenses/gpl.txt>) or (<http://www.gnu.org/licenses/lgpl.txt>) for specific terms of each license.

The source codes are available for download from TRENDnet's web site ([http://trendnet.com/downloads/list\\_gpl.asp](http://trendnet.com/downloads/list_gpl.asp)) for at least three years from the product shipping date.

You could also request the source codes by contacting TRENDnet.

20675 Manhattan Place, Torrance, CA 90501, USA. Tel: +1-310-961-5500 Fax: +1-310-961-5511

### Informations générales GPL/LGPL

Ce produit TRENDnet comprend un logiciel libre écrit par des programmeurs tiers. Ces codes sont sujet à la GNU General Public License ("GPL" Licence publique générale GNU) ou à la GNU Lesser General Public License ("LGPL" Licence publique générale limitée GNU). Ces codes sont distribués SANS GARANTIE et sont sujets aux droits d'auteurs des programmeurs. TRENDnet ne fournit pas d'assistance technique pour ces codes. Les détails concernant les GPL et LGPL GNU sont repris sur le CD-ROM du produit.

Veuillez également vous rendre en (<http://www.gnu.org/licenses/gpl.txt>) ou en (<http://www.gnu.org/licenses/lgpl.txt>) pour les conditions spécifiques de chaque licence.

Les codes source sont disponibles au téléchargement sur le site Internet de TRENDnet web site ([http://trendnet.com/downloads/list\\_gpl.asp](http://trendnet.com/downloads/list_gpl.asp)) durant au moins 3 ans à partir de la date d'expédition du produit.

Vous pouvez également demander les codes source en contactant TRENDnet.

20675 Manhattan Place, Torrance, CA 90501, USA. Tel: +1-310-961-5500 Fax: +1-310-961-5511

### Allgemeine Informationen zu GPL/LGPL

Dieses Produkt enthält die freie Software "netfilter/iptables" (© 2000-2004 netfilter project <http://www.netfilter.org>) und die freie Software „Linux „mtd“ (Memory Technology Devices) Implementation (© 2000 David Woodhouse), erstmals integriert in Linux Version 2.4.0-test 3 v. 10.07.2000 (<http://www.kernel.org/pub/linux/kernel/v2.4/old-test-kernels/linux-2.4.0-test3.tar.bz2>), sowie weitere freie Software. Sie haben durch den Erwerb dieses Produktes keinerlei Gewährleistungsansprüche gegen die Berechtigten an der oben genannten Software erworben; weil diese die Software kostenfrei lizenzieren gewähren sie keine Haftung gemäß unten abgedruckten Lizenzbedingungen. Die Software darf von jedermann im Quell- und Objektcode unter Beachtung der Lizenzbedingungen der GNU General Public License Version 2, und GNU Lesser General Public License (LGPL) vervielfältigt, verbreitet und verarbeitet werden. Die Lizenz ist unten im englischsprachigen Originalwortlaut wiedergegeben. Eine nichtoffizielle Übersetzung in die deutsche Sprache finden Sie im Internet unter (<http://www.gnu.de/documents/gpl-2.0.de.html>). Eine allgemeine öffentliche GNU Lizenz befindet sich auch auf der mitgelieferten CD-ROM.

Sie können Quell- und Objektcode der Software für mindestens drei Jahre auf unserer Homepage [www.trendnet.com](http://www.trendnet.com) im Downloadbereich ([http://trendnet.com/langen/downloads/list\\_gpl.asp](http://trendnet.com/langen/downloads/list_gpl.asp)) downloadend. Sofern Sie nicht über die Möglichkeit des Downloads verfügen können Sie bei TRENDnet.

20675 Manhattan Place, Torrance, CA 90501 - U.S.A. -, Tel.: +1-310-961-5500, Fax: +1-310-961-5511 die Software anfordern.

### Información general sobre la GPL/LGPL

Este producto de TRENDnet incluye un programa gratuito desarrollado por terceros. Estos códigos están sujetos a la Licencia pública general de GNU ("GPL") o la Licencia pública general limitada de GNU ("LGPL"). Estos códigos son distribuidos SIN GARANTÍA y están sujetos a las leyes de propiedad intelectual de sus desarrolladores. TRENDnet no ofrece servicio técnico para estos códigos. Los detalles sobre las licencias GPL y LGPL de GNU se incluyen en el CD-ROM del producto.

Consulte también el (<http://www.gnu.org/licenses/gpl.txt>) ó el (<http://www.gnu.org/licenses/lgpl.txt>) para ver las cláusulas específicas de cada licencia.

Los códigos fuentes están disponibles para ser descargados del sitio Web de TRENDnet

([http://trendnet.com/downloads/list\\_gpl.asp](http://trendnet.com/downloads/list_gpl.asp)) durante por lo menos tres años a partir de la fecha de envío del producto.

También puede solicitar el código fuente llamando a TRENDnet.

20675 Manhattan Place, Torrance, CA 90501, USA. Tel: +1-310-961-5500 Fax: +1-310-961-5511

### GPL/LGPL

TRENDnet

GNU General Public License ("GPL") GNU

Lesser General Public License ("LGPL").

TRENDnet

GNU GPL LGPL

(<http://www.gnu.org/licenses/gpl.txt>) (<http://www.gnu.org/licenses/lgpl.txt>)

TRENDnet ([http://trendnet.com/downloads/list\\_gpl.asp](http://trendnet.com/downloads/list_gpl.asp))

TRENDnet.

20675 Manhattan Place, Torrance, CA 90501, USA. Tel: +1-310-961-5500 Fax: +1-310-961-5511

## GPL/LGPL informações Gerais

Este produto TRENDnet inclui software gratuito desenvolvido por terceiros. Estes códigos estão sujeitos ao GPL (GNU General Public License) ou ao LGPL (GNU Lesser General Public License). Estes códigos são distribuídos SEM GARANTIA e estão sujeitos aos direitos autorais dos desenvolvedores. TRENDnet não presta suporte técnico a estes códigos. Os detalhes do GNU GPL e do LGPL estão no CD-ROM do produto.

Favor acessar <http://www.gnu.org/licenses/gpl.txt> ou <http://www.gnu.org/licenses/lgpl.txt> para os termos específicos de cada licença.

Os códigos fonte estão disponíveis para download no site da TRENDnet ([http://trendnet.com/langen/downloads/list\\_gpl.asp](http://trendnet.com/langen/downloads/list_gpl.asp)) por pelo menos três anos da data de embarque do produto.

Você também pode solicitar os códigos fonte contactando TRENDnet, 20675 Manhattan Place, Torrance, CA 90501, USA. Tel: +1-310-961-5500, Fax: +1-310-961-5511.

## GPL/LGPL üldinformatsioon

See TRENDneti toode sisaldab vaba tarkvara, mis on kirjutatud kolmanda osapoole poolt. Koodid on allutatud GNU (General Public License) Üldise Avaliku Litsentsi (GPL) või GNU (Lesser General Public License) ("LGPL") Vähem Üldine Avalik Litsentsiga. Koode vahendatakse ILMA GARANTIITA ja need on allutatud arendajate poolt. TRENDnet ei anna koodidele tehnilist luge. Detailsemat infot GNU GPL ja LGPL kohta leiate toote CD-ROMil. Infot mõlema litsentsi spetsiifiliste terminite kohta leiate (<http://www.gnu.org/licenses/gpl.txt>) või (<http://www.gnu.org/licenses/lgpl.txt>).

Infot mõlema litsentsi spetsiifiliste terminite kohta leiate (<http://www.gnu.org/licenses/gpl.txt>) või (<http://www.gnu.org/licenses/lgpl.txt>).

Lähtekoodi on võimalik alla laadida TRENDneti kodulehelt ([http://trendnet.com/langen/downloads/list\\_gpl.asp](http://trendnet.com/langen/downloads/list_gpl.asp)) kolme aasta jooksul alates toote kättesaamise kuupäevast.

Samuti võite lähtekoodi paluda TRENDnet'ilt, 20675 Manhattan Place, Torrance, CA 90501, USA. Tel: +1-310-961-5500, Fax: +1-310-961-5511.

## Certifications

This equipment has been tested and found to comply with FCC and CE Rules.

Operation is subject to the following two conditions:

- (1) This device may not cause harmful interference.
- (2) This device must accept any interference received. Including interference that may cause undesired operation.



Waste electrical and electronic products must not be disposed of with household waste. Please recycle where facilities exist. Check with you Local Authority or Retailer for recycling advice.



**NOTE:** THE MANUFACTURER IS NOT RESPONSIBLE FOR ANY RADIO OR TV INTERFERENCE CAUSED BY UNAUTHORIZED MODIFICATIONS TO THIS EQUIPMENT. SUCH MODIFICATIONS COULD VOID THE USER'S AUTHORITY TO OPERATE THE EQUIPMENT.

## ADVERTENCIA

En todos nuestros equipos se mencionan claramente las características del adaptador de alimentación necesario para su funcionamiento. El uso de un adaptador distinto al mencionado puede producir daños físicos y/o daños al equipo conectado. El adaptador de alimentación debe operar con voltaje y frecuencia de la energía eléctrica domiciliar existente en el país o zona de instalación.



**TRENDnet**<sup>®</sup>

## Product Warranty Registration

Please take a moment to register your product online.  
Go to TRENDnet's website at <http://www.trendnet.com/register>

**TRENDnet**<sup>®</sup>

20675 Manhattan Place  
Torrance, CA 90501  
USA