



Guia de Instalação Rápida



TEW-648UBM  
1.01

Português	
1. Antes de Iniciar	1
2. Como Instalar	2
3. Usando o Adaptador Wireless	5
.....	
Troubleshooting	6
Wireless Tips	7



## Conteúdo da Embalagem

- TEW-648UBM
- CD-ROM de Utilitários e Driver
- Guia de Instalação Rápida Multilínguas

## Requisitos Mínimos do Sistema

- Porta USB: 2.0 ou 1.1
- Drive de CD-ROM

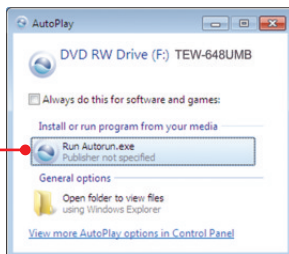
Compatibilidade com Sistemas Operacionais	CPU	Memória
Windows 7 (32/64-bit)	1GHz ou superior	1GB RAM ou superior
Windows Vista (32/64-bit)	800MHz ou superior	512MB RAM ou superior
Windows XP (32/64-bit)	300MHz ou superior	256MB RAM ou superior

## 2. Como Instalar

Importante! NÃO instale o TEW\_664UB em seu computador até instruído a fazê-lo.

1. Insira o CD-ROM de Utilitários e Driver no Drive de CD-ROM do seu computador.

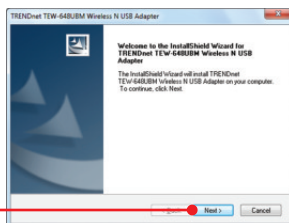
2. Clique Run Autorun.exe (Apenas Windows Vista/7).



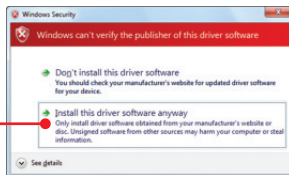
3. Clique Install Utility (Instalar Utilitário).



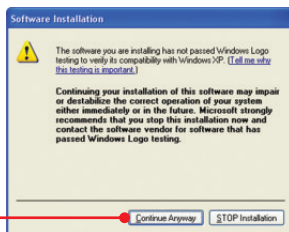
4. Clique Next (Próximo). Então siga as instruções do Assistente de Instalação (InstallShield Wizard).



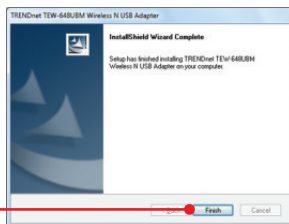
5. Clique Install this driver software anyway (Instalar este driver mesmo assim) (Windows Vista).



6. Clique Continue Anyway (Continuar mesmo assim) (Windows XP).



7. Clique em Finish (Finalizar)



8. Conecte o adaptador wireless a uma porta disponível em seu computador.

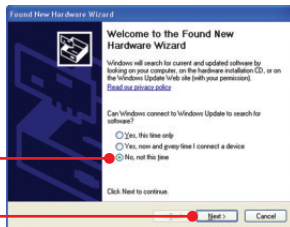


9. Retire o CD-ROM de Utilitário e Driver de seu computador.

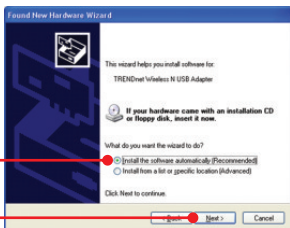
**Nota:** Em Windows Vista/7, os drivers instalarão automaticamente. Prossiga na Seção 3 Usando o Adaptador Wireless. Para Windows XP continue pelo passo 10.

## Windows XP

10. O Found New Hardware Wizard (Assistente de Instalação de Hardware Novo) vai aparecer. Selecione No, not this time (Não, não desta vez) e então clique Next (Próximo).



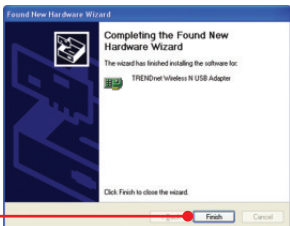
11. Clique Install the software automatically (Recommended) (Instalar o software automaticamente (Recomendado) e então clique Next (Próximo).



12. Clique Continue Anyway (Continuar mesmo assim).



13. Clique Finish (Finalizar).



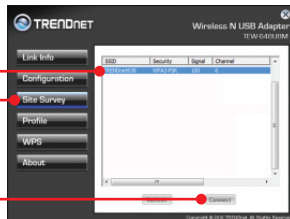
Sua instalação agora está completa.

### 3. Usando o Adaptador Wireless

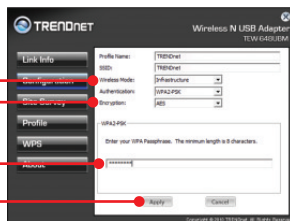
1. No canto direito inferior da tela, faça duplo clique no ícone utilitário de configuração wireless.



2. Clique no SSID que esteja coerente com o SSID do seu ponto de acesso e então clique Connect (Conectado).



3. Se criptografia está habilitada em seu Ponto de Acesso, selecione o tipo de Autenticação (Authentication) e o modo de Criptografia (Encryption). Digite a chave de criptografia e clique Apply (Aplicar)



#### A configuração Wireless agora está completa

Para informações detalhadas sobre esta e outras configurações avançadas do TEW-648UBM, favor recorrer ao Guia do Usuário incluído no CD-ROM de Utilitários & Driver ou ao website da TRENDnet em [www.trendnet.com](http://www.trendnet.com)

#### Registre Seu Produto

Para garantir o alto nível do serviço e suporte ao consumidor, por favor tire um minuto para registrar seu produto Online em: [www.trendnet.com/register](http://www.trendnet.com/register) Agradecemos por ter escolhido TRENDnet

1. Eu inseri o CD-ROM de Utilitario & Driver no Drive de CD-ROM do meu computador e o menu de instalacao nao apareceu automaticamente. O que devo fazer?

1. Para Windows 7, se o menu de instalacao nao aparecer automaticamente, clique no Icone do Windows na parte inferior esquerda da tela, clique na caixa "procurar programas e arquivos" e digite D:\Autorun.exe onde "D" em "D:\Autorun.exe" e a letra designada ao Drive de CD-ROM do seu computador. Aperte a tecla ENTER do seu teclado.
2. Para Windows Vista, se o menu de instalacao nao aparecer automaticamente, clique no botao Iniciar, clique na caixa Procurar e digite D:\Autorun.exe onde "D" em "D:\Autorun.exe" e a letra designada ao Drive de CD-ROM do seu computador. Aperte a tecla ENTER do seu teclado
3. Para Windows XP, se o menu de instalacao nao aparecer automaticamente, clique Start (Iniciar), clique Run (Executar) e digite D:\Autorun.exe onde "D" em "D:\Autorun.exe" e a letra designada ao Drive de CD-ROM do seu computador. Aperte a tecla ENTER do seu teclado

2. Eu completei todos os passos do guia de instalacao rapida, mas meu adaptador wireless nao esta conectando ao meu ponto de acesso. O que devo fazer?

1. Verifique se o nome de rede (SSID) e identico ao nome de rede (SSID) de seu roteador ou ponto de acesso wireless.
2. favor verificar com seu administrador de rede a chave de seguranga para acessar um roteador ou ponto de acesso wireless criptografado. Favor recorrer ao seu Manual de Usuario para mais informacao referente a seguranga de rede wireless.
3. Verifique as propriedades de seu TCP/IP para assegurar-se de que "Obtain an IP address automatically" (obter endereco IP automaticamente) esta selecionado.
4. duplo clique no icone Utilitario de Configuracao Wireless clique em Site Survey e entao clique Refresh (atualizar) para verificar se existe alguma rede wireless disponivel.

3. O Windows nao foi capaz de reconhecer meu hardware. O que devo fazer?

1. Certifique-se de que seu computador atende aos requisitos minimos como especificado na Secao 1 deste Guia de Instalacao Rapida
2. Voce deve instalar o utilitario de configuracao wireless ANTES de instalar fisicamente seu Adaptador PCI Wireless.
3. Mude o Adaptador Wireless para uma porta USB diferente

4. Eu nao consigo abrir o utilitario de configuracao wireless . O que devo fazer?

Va para seu gerenciador de dispositivo para ter certeza de que o adaptador esta adequadamente instalado. Se voce vir um dispositivo de rede com um ponto de interrogacao ou de exclamacao, voce precisa reinstalar o dispositivo e/ou drivers.

1. Para acessar seu gerenciador de dispositivo em Windows 7, clique no icone do Windows no canto inferior esquerdo da tela, clique Computer (Computador), clique em System Properties (Propriedades do Sistema), e então clique Device Manager (Gerenciador de Dispositivos).
2. Para acessar seu gerenciador de dispositivo, clique com o botao direito em My Computer (Meu computador), clique em Properties (Propriedades), clique na aba Hardware e entao clique em Device Manager (Gerenciador de Dispositivos).
3. Para acessar ao gerenciador de dispositivo no Windows 2000/XP, clique com o botao direito do mouse em My Computer (Meu Computador), clique em Propertie.s (Propriedades), Clique na aba Hardware, e clique no Device Manager (Gerenciador de Dispositivos).

Se voce ainda encontrar problemas ou tiver alguma pergunta referente ao TEW-648UMB , favor recorrer ao Guia do Usuario incluido no CD-ROM de Utilitarios e Driver CD-ROM ou entrar em contato com o Departamento de Suporte Tecnico da Trendnet.



## Dicas Wireless

Abaixo algumas dicas genéricas sobre wireless para ajudar a minimizar o impacto de interferências em determinado ambiente.

Atribua à sua rede um SSID único. Não use nomes de fácil identificação como "Rede da Família Silva". Escolha algum que você identifique facilmente quando pesquisar por redes wireless disponíveis.

Não desative o broadcast de SSID. O broadcast de SSID é para estar ligado e desligá-lo pode causar problemas na conectividade. O melhor método para se proteger uma rede wireless é escolher uma forma de criptografia forte e uma chave de criptografia forte e diferente.

**Nota: após configurar o SSID, o tipo e a chave de criptografia, favor anotá-los para referência futura. Você necessitará deles para conectar seus computadores wireless ao ponto de acesso/roteador wireless.**

Altere o canal. A maioria dos pontos de acesso e roteadores wireless vêm pré-ajustados para o canal 6. Se você tem uma ferramenta de site survey que apresenta o canal das redes localizadas, você poderá escolher seu canal em função dos pontos de acesso para minimizar interferências provenientes deles. Se sua ferramenta não informa o canal das redes, experimente usar o canal 1 ou 11.

Se você utiliza ponto de acesso ou roteador 802.11n você também pode fazer as seguintes mudanças. Altere a largura do canal (channel bandwidth) para 20/40 MHz. Isto proporcionará a maior performance possível em dispositivo 802.11n. E também, em utilizando 802.11n você poderá proteger a rede com segurança WPA2.

**Nota: Devido a considerações da certificação Wi-Fi, se você escolher criptografia WEP, WPA ou WPA2-TKIP o equipamento irá operar em modo wireless legado (802.11b/g). Você pode não atingir performance 802.11n uma vez que estes tipos de criptografia não são suportados pela especificação 802.11n.**

Por favor, certifique-se também de que o equipamento sem fios não seja colocado em qualquer tipo de prateleiras ou caixas.

Evite empilhar equipamentos uns sobre os outros para prevenir problemas de sobreaquecimento. Mantenha bastante espaço livre no entorno do equipamento para assegurar fluxo de ar e boa ventilação. Também deve haver espaço livre no entorno das antenas para permitir a propagação do sinal wireless.

Há diversos outros fatores ambientais que podem influenciar o alcance de dispositivos wireless.

1. Ajuste seu dispositivo wireless de forma que o sinal seja transmitido em uma reta em vez de um ângulo. Quanto mais material o sinal tenha de atravessar maior a perda de sinal.
2. Minimize a quantidade de obstruções. Cada obstrução pode reduzir o alcance de um dispositivo wireless. Posicione os dispositivos wireless de forma que a quantidade de obstruções entre eles seja a menor possível.
3. Materiais de construção podem ter grande impacto no sinal wireless. Em ambiente interno, tente posicionar os dispositivos wireless de forma que o sinal passe através dos materiais menos densos. Materiais densos como metal, madeira, vidro ou mesmo mobília podem bloquear ou degradar o sinal;
4. O posicionamento da antena também pode ter grande impacto em seu sinal wireless. Use a ferramenta de site survey de seu adaptador wireless para determinar a melhor posição para seu dispositivo wireless.
5. Interferência de dispositivos que geram ruído RF (radio frequência) também podem afetar seu sinal. Posicione seus dispositivos wireless afastados de qualquer produto que gere ruído RF, tais como fornos de microondas, rádios HAM, Walkie-Talkies e babás eletrônicas.
6. Qualquer dispositivo operando na frequência de 2.4 GHz causará interferência. Dispositivos como telefone sem fio 2.4 GHz ou outros remotos sem fio operando na frequência de 2.4GHz podem derrubar o sinal wireless. Mesmo que o telefone não esteja sendo utilizado, a base pode estar transmitindo sinal wireless. Coloque a base do telefone tão distante quanto possível de seus dispositivos wireless.

Se você ainda estiver com sinal baixo ou sem sinal considere reposicionar os dispositivos wireless ou instalar pontos de acesso adicionais. O uso de antenas de alto ganho, dependendo do ambiente, também pode proporcionar a cobertura.

## Certifications

This equipment has been tested and found to comply with FCC and CE Rules.

Operation is subject to the following two conditions:

- (1) This device may not cause harmful interference.
- (2) This device must accept any interference received. Including interference that may cause undesired operation.



Waste electrical and electronic products must not be disposed of with household waste. Please recycle where facilities exist. Check with you Local Authority or Retailer for recycling advice.



**NOTE: THE MANUFACTURER IS NOT RESPONSIBLE FOR ANY RADIO OR TV INTERFERENCE CAUSED BY UNAUTHORIZED MODIFICATIONS TO THIS EQUIPMENT. SUCH MODIFICATIONS COULD VOID THE USER'S AUTHORITY TO OPERATE THE EQUIPMENT.**

### ADVERTENCIA

En todos nuestros equipos se mencionan claramente las características del adaptador de alimentación necesario para su funcionamiento. El uso de un adaptador distinto al mencionado puede producir daños físicos y/o daños al equipo conectado. El adaptador de alimentación debe operar con voltaje y frecuencia de la energía eléctrica domiciliar existente en el país o zona de instalación.



## Product Warranty Registration

Please take a moment to register your product online.  
Go to TRENDnet's website at <http://www.trendnet.com/register>