



Lühike paigaldusjuhend



TEW-645UB

H/W: V1.0R

Eesti	1
1. Enne alustamist	1
2. Kuidas paigaldada	2
3. Traadita adapteri kasutamine	6
Tõrkeotsing	7

1. Enne alustamist



Pakendi sisu

- TEW-645UB
- Alus
- Draiveri ja utiliidiga CD-ROM
- Mitmekeelne lühike paigaldusjuhend

Minimaalsed nõuded süsteemile

- USB port: 2.0 või 1.1
- CD-ROM kettaseade
- Keskprotsessor: 300MHz või rohkem / 800MHz või rohkem (Windows Vista)
- Mälu: 256MB RAM või rohkem / 512MB RAM või rohkem (Windows Vista)
- Windows 2000/XP/Vista

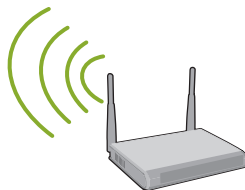
Rakendus

High Power Wireless N USB Adapter

(TEW-645UB)



Notebook with
Wireless N PC Card
(TEW-641PC)



Wireless N Home Router
(TEW-652BRP)



Desktop



Notebook

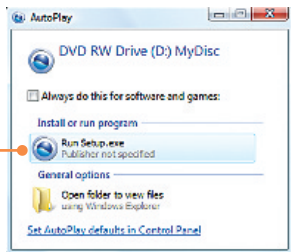
— Wireless N Speed

2. Kuidas paigaldada

Tähtis! Ärge paigaldage USB adapterit arvutisse enne, kui Teil seda teha palutakse.

1. Sisestage **Draiveri ja utiliidi CD-ROM** arvuti CD-seadmesse.

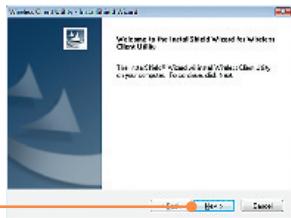
2. Klõpsake **Run Setup.exe** (ainult Windows Vista korral).



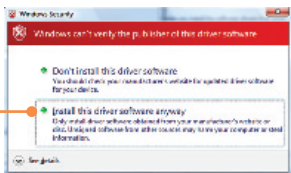
3. Klõpsake **Install Utility**.



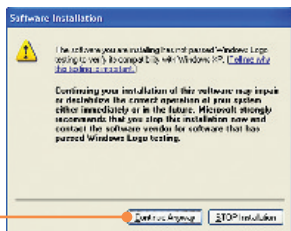
4. Klõpsake **Next**. Seejärel järgige **InstallShield Wizard** 'i juhiseid.



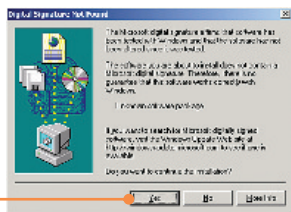
5. Klikkige **Install this driver software anyway** (ainult Windows Vista puhul).



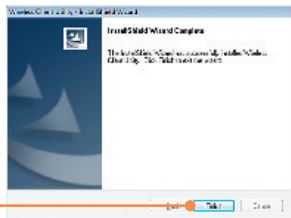
6. Klikkige **Continue Anyway** (Windows XP).



7. Klikkige **Yes** (Windows 2000).



8. Klikkige **Finish**.



9. Ühendage TEW-645UB alusega.

10. Ühendage traadita adapter oma arvuti vabasse USB porti.



Märkus: Windows XP korral jätkake punktist 12. Windows 2000 korral jätkake punktist 16. Windows Vista korral jätkake punktist 11.

Windows Vista

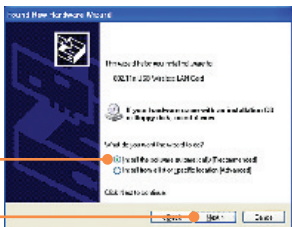
11. Draiverid paigaldatakse automaatselt.

Windows XP

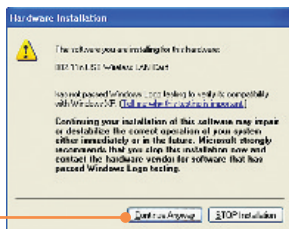
12. Ekraanile ilmub **Found New Hardware Wizard**. Valige **No**, not this time ja seejärel klikkige **Next**.



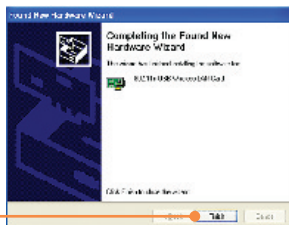
13. Klikkige **Install the software automatically** ja seejärel klikkige **Next**.



14. Klõikige **Continue Anyway.**

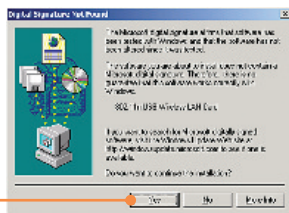


15. Klõikige **Finish.**



Windows 2000

16. Klõikige **Yes.**



Paigaldamine on lõppenud.

Täpsemat teavet TEW-645UB seadistamise ja edasisõjundud valikute kohta leiate kasutusjuhendist draiveri ja utiliidi CD-ROMilt (*Inglise keeles*) või TRENDneti veebilehelt www.trendnet.com.

Teie seadmete registreerimine

Et kindlustada teid parima teeninduse ja toega, palun leidke moment, et registreerida teie toode OnLines - www.Trendnet.com/register
Täname, et te valisite TRENDnet'i.

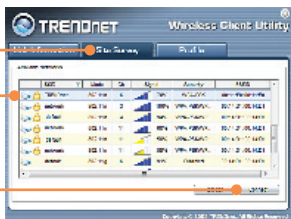
3. Traadita adapteri kasutamine

Windows 2000/XP/Vista

1. Topeltklõpsake all ekraani paremas nurgas asuval **wireless client utility** ikoonil.



2. Klõpsake **Site Survey**, valige SSID, mis sobib Teie access pointi või traadita ruuteriga ja seejärel klõpsake **Connect**.



Traadita seadistamine on lõppenud.

Täpsemat teavet TEW-645UB seadistamise ja edasijõudnud valikute kohta leiate kasutusjuhendist draiveri ja utiliidi CD-ROMilt (Inglise keeles) või TRENDneti veebilehelt www.trendnet.com.

Teie seadmete registreerimine

Et kindlustada teid parima teeninduse ja toega, palun leidke moment, et registreerida teie toode OnLines - www.Trendnet.com/register
Täname, et te valisite TRENDnet'i.

K1: Ma sisestasin utiliidi ja draiveri CD-ROMi oma arvuti CD-seadmesse, aga paigaldamise menüü ei ilmunud automaatselt. Mida ma peaksin tegema?

V1: Windows 2000/XP puhul, kui paigaldamise aken ei ilmunud automaatselt, klõpsake **Start** nupul, seejärel **Run** nupul, sisestage tekstiväljale **D:\autorun**, kus "D" tähistab teie CD-ROM kettaseadet, seejärel vajutage klaviatuurilt ENTER klahvi. Windows Vista puhul, kui paigaldamise aken ei ilmunud automaatselt, klõpsake **Start** nupul, seejärel **Start Search**, sisestage tekstiväljale **D:\autorun**, kus "D" tähistab teie CD-ROM kettaseadet, seejärel vajutage klaviatuurilt ENTER klahvi.

K2: Ma täitsin kõik Lühikese paigaldusjuhendi punktid, aga minu traadita USB Adapter ei saa ühendust access pointiga. Mida ma peaksin tegema?

V2: Esiteks, veenduge, et võrgunimi (**SSID**) sobib Teie traadita ruuteri või access pointi võrgunimega (**SSID**). Teiseks, kontrollige oma võrguadministraatoriga üle security key turvalisuseks ligipääsuks traadita access pointile või ruuterile. Lisainformatsiooni traadita võrgu turvalisuse kohta vaadake kasutusjuhendist. Kolmandaks, kontrollige üle oma TCP/IP seaded, veenduge, et Obtain an IP address automatically on valitud. Neljandaks, topeltklõpsake Wireless Configuration Utility ikoonil, klõpsake Site Survey ja seejärel klõpsake Refresh ja vaadake, kas seal on mõni vaba traadita võrk loetletud.

K3: Windows ei suuda riistvara ära tunda. Mida ma peaksin tegema?

V3: Veenduge, et arvutis on täidetud Lühikeses paigaldusjuhendis punkt üks loetletud minimaalsed nõuded süsteemile. Samuti peate Te enne traadita USB adapteriga ühendamist viima lõpule traadita utiliidi seadistamise (nagu on kirjeldatud osas 2). Lõpuks võite Te traadita USB adapteri ühendada arvuti mõne teise USB pordiga.

K4: Ma ei saa avada Wireless Client Utility`t. Mida ma peaksin tegema?

V4: Avage Device Manager ja veenduge, et adapter on korralikult paigaldatud. Kui te näete kollase küsimärgi või hüüumärgiga võrguseadet, on vaja seade ja/või draiverid uuesti paigaldada. Windows 2000/XP` s Device Manageri sisenemiseks paremklõpsake **My Computer** ikoonil, klõpsake **Properties**, klõpsake **Hardware** sakil ja seejärel klõpsake **Device Manager**. Windows Vistas Device Manageri sisenemiseks paremklõpsake **Computer** ikoonil, klõpsake **Properties**, ja seejärel klõpsake **Device Manager**.

Kui teil endiselt esineb probleeme või on küsimusi TEW-645UB kohta, lugege lisateavet kasutusjuhendist draiveri ja utiliidi CD-ROMilt (Inglise keeles) või võtke ühendust TRENDneti tehnilise toe osakonnaga.

Sertifikaadid:

Antud seade on testitud ja leitud vastavaks FCC ja CE seadustega.

1. Antud seade ei põhjusta kahjulikke häireid.
2. Antud seade peab vastu võtma kõik saadud häired, sealhulgas häired, mis võivad põhjustada soovimatut tööd.



Elektri- ja elektroonikatoodete jäätmeid ei tohi ära visata koos olmejäätkeidega. Abivahendite olemasolu korral palume ümber töötlemiseks sorteerida. Küsi nõu jäätmete ümber töötlemise kohta oma kohalikul jaemüüjalt.



MÄRKUS: TOOTJA EI VASTUTA ÜHEGI TV VÕI RAADIO HÄIRETE EEST, MIS ON PÕHJUSTATUD ANTUD SEADME LUBAMATUST ÜMBEREHITAMISEST. IGASUGUNE ÜMBERMODIFITSEERIMINE TÜHISTAB AUTORIVASTUTUSE ANTUD SEADMELE.



Product Warranty Registration

Please take a moment to register your product online.
Go to TRENDnet's website at <http://www.trendnet.com/register>

TRENDnet[®]
20675 Manhattan Place
Torrance, CA 90501
USA