



Quick Installation Guide



TEW-644UB

H/W: V1.0R

Table of Contents

Русский	1
1. Что нужно сделать в самом начале	1
2. Порядок установки	2
3. Использование беспроводного адаптера	6
Troubleshooting	7

1. Что нужно сделать в самом начале



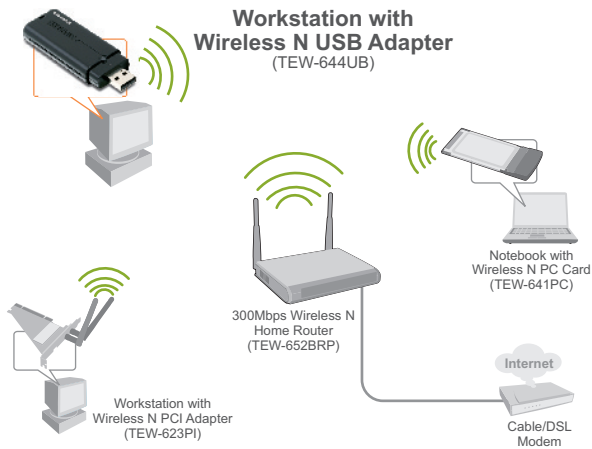
Содержимое упаковки

- TEW-644UB
- CD-ROM-диск с драйвером и утилитой
- Руководство по быстрой установке

Системные требования

- Компьютер с портом USB 2.0 или 1.1
- Дискковод CD-ROM
- ЦП: 300 МГц или выше / 800МГц или выше (Windows Vista)
- Память: 256 МБ или более / 512МБ RAM или более (Windows Vista)
- Windows 2000/XP/Vista

Применение



Wireless N Speed

2. Порядок установки

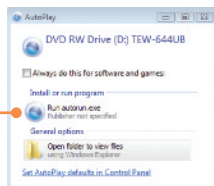
Это важно! НЕ ПОДКЛЮЧАЙТЕ адаптер USB для беспроводной связи, пока об этом не будет дано указание.

В Windows Users

Примечание: В Windows Vista, перейдите к шагу 3 или 6.

1. Установите **CD-ROM-диск со служебной программой и драйвером** в дисковод CD-ROM компьютера.

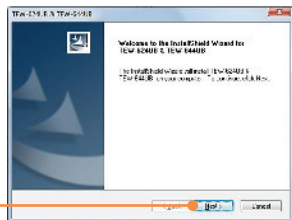
2. Нажмите **Run autorun.exe** (только для Windows Vista).



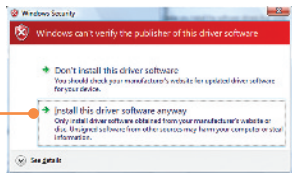
3. Выберите **Install Utility**. Далее выберите свою операционную систему.



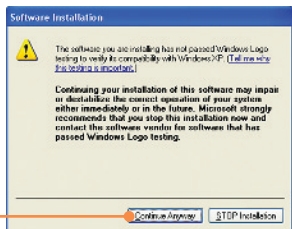
4. Щелкните по кнопке **Далее (Next)**. Следуйте указаниям Мастера InstallShield.



5. Нажмите **Install this driver software anyway** (Все равно установить драйвер).



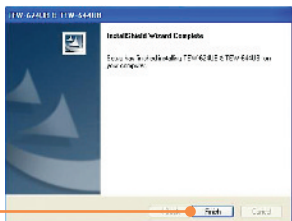
6. Щелкните по кнопке **Все равно продолжить (Continue Anyway)**. (Windows XP).



7. Щелкните по кнопке **Да (Yes)**. (Windows 2000).



8. Щелкните по кнопке **Завершить (Finish)**.



9. Присоедините беспроводной адаптер к имеющемуся USB-порту компьютера.



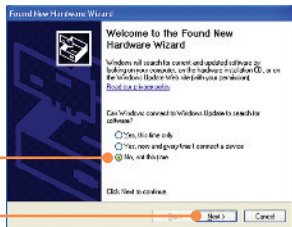
Примечание: В Windows XP, перейдите к шагу 11. В Windows 2000, перейдите к шагу 15. В Windows Vista, перейдите к шагу 10.

Windows Vista

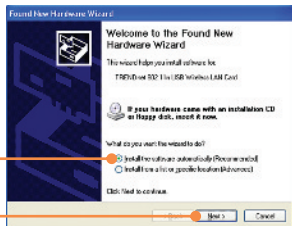
10. Драйверы установятся автоматически.

Windows XP

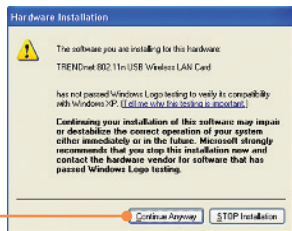
11. Появится Мастер установки нового оборудования. Выберите **Нет** и щелкните по кнопке **Далее** (Next).



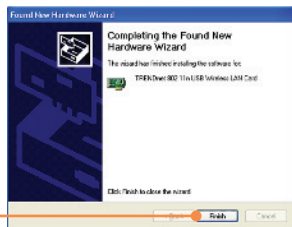
12. Выберите **Установить программное обеспечение автоматически (Install the software automatically)** и щелкните по кнопке **Далее** (Next).



13. Щелкните по кнопке **Все равно продолжить (Continue Anyway)**.

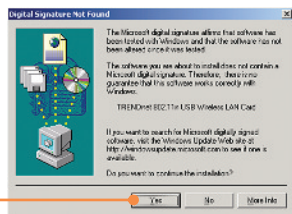


14. Щелкните по кнопке **Завершить (Finish)**.



Windows 2000

15. Щелкните по кнопке **Да (Yes)**.



Установка завершена.

Подробные сведения касательно конфигурации устройства TEW-644UB и дополнительных настроек приведены в руководстве пользователя на компакт-диске, где также содержится необходимый драйвер.

Зарегистрируйте свой продукт

Для того, чтобы воспользоваться сервисным обслуживанием и поддержкой на высшем уровне, предлагаем вам зарегистрировать свой продукт в режиме

онлайн здесь: www.trendnet.com/register

Благодарим Вас за то, что Вы выбрали TRENDnet

Windows 2000/XP/Vista

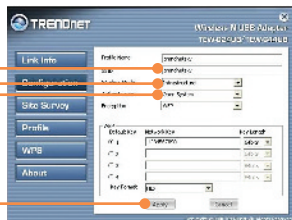
1. В нижнем правом углу экрана **двойным щелчком** выберите значок **wireless client utility** (служебная программа беспроводного клиента).



2. Щелкните по кнопке **Site Survey**. Выберите идентификатор **SSID**, который соответствует вашей беспроводной точке доступа, и щелкните по кнопке **Connect**.



3. Если в точке доступа включено шифрование, выберите пункт Аутентификация и шифрование и введите ключ шифрования, после чего нажмите на кнопку **Apply**.



Настройка беспроводной конфигурации выполнена

Подробнее о конфигурировании устройства TEW-644UB и дополнительных настройках можно узнать в разделе «Поиск и устранение неисправностей» руководства пользователя на CD-ROM-диске или на веб-сайте Trendnet по адресу <http://www.trendnet.com>.

Зарегистрируйте свой продукт

Для того, чтобы воспользоваться сервисным обслуживанием и поддержкой на высшем уровне, предлагаем вам зарегистрировать свой продукт в режиме

онлайн здесь: www.trendnet.com/register

Благодарим Вас за то, что Вы выбрали TRENDnet

Q1: I inserted the Utility & Driver CD-ROM into my computer's CD-ROM Drive but the installation menu does not appear automatically. What should I do?

A1: If the window does not appear automatically, click Start, click Run, and type D:\autorun.exe where "D" in "D:\autorun.exe" is the letter assigned to your CD-ROM Drive, and then press the ENTER key on your keyboard.

Q2: I completed all the steps in the quick installation guide, but my Wireless USB Adapter is not connecting to my access point. What should I do?

A2: First, verify that the Network Name (SSID) matches your wireless router or access point's Network Name (SSID). Second, please check with your network administrator for security key in order to access a secured wireless access point or router. Please refer to the User's Guide for more information regarding wireless network security. Third, check your TCP/IP properties to ensure that Obtain an IP address automatically is selected. Fourth, double-click the Wireless Client Utility icon, click Site Survey and then click Refresh to check and see if there are any available wireless networks listed.

Q3: Windows is unable to recognize my hardware. What should I do?

A3: Make sure your computer meets the minimum requirements as specified in Section 1 of this quick installation guide. Also, you must complete the installation of the wireless configuration utility (as described in Section 2) before connecting the Wireless USB Adapter to your computer. Lastly, you may consider moving the Wireless USB Adapter to a different USB port of your computer.

Q4: I cannot open the wireless configuration utility. What should I do?

A4: Access your device manager to make sure the adapter is installed properly. If you see a networking device with a yellow question mark or exclamation point, you will need to reinstall the device and/or the drivers. To access your device manager, right-click **My Computer**, click **Properties**, under the **Hardware** tab click **Device Manager**.

If you still encounter problems or have any questions regarding the TEW-644UB, please refer to the User's Guide included on the Utility & Driver CD-ROM or contact Trendnet's Technical Support Department.

Certifications

This equipment has been tested and found to comply with FCC and CE Rules.

Operation is subject to the following two conditions:

- (1) This device may not cause harmful interference.
- (2) This device must accept any interference received. Including interference that may cause undesired operation.



Waste electrical and electronic products must not be disposed of with household waste. Please recycle where facilities exist. Check with you Local Authority or Retailer for recycling advice.



NOTE: THE MANUFACTURER IS NOT RESPONSIBLE FOR ANY RADIO OR TV INTERFERENCE CAUSED BY UNAUTHORIZED MODIFICATIONS TO THIS EQUIPMENT. SUCH MODIFICATIONS COULD VOID THE USER'S AUTHORITY TO OPERATE THE EQUIPMENT.

ADVERTENCIA

En todos nuestros equipos se mencionan claramente las características del adaptador de alimentación necesario para su funcionamiento. El uso de un adaptador distinto al mencionado puede producir daños físicos y/o daños al equipo conectado. El adaptador de alimentación debe operar con voltaje y frecuencia de la energía eléctrica domiciliar existente en el país o zona de instalación.



Product Warranty Registration

Please take a moment to register your product online.
Go to TRENDnet's website at <http://www.trendnet.com/register>

TRENDnet[®]
20675 Manhattan Place
Torrance, CA 90501
USA