



Quick Installation Guide



TEW-624UB
TEW-644UB

Table of Contents

Deutsch	1
1. Bevor Sie anfangen	1
2. Installation	2
3. Verwendung des drahtlosen Adapters	5
Troubleshooting	6

1. Bevor Sie anfangen



Packungsinhalt

- TEW-624UB/TEW-644UB
- Treiber- und Dienstprogramm-CD
- Anleitung zur Schnellinstallation

Systemanforderungen

- USB-Port: 1.1 oder 2.0
- CD-ROM-Laufwerk
- Prozessor: 300 MHz oder schneller (XP/2000) / 800MHz oder schneller (Windows Vista)
- Speicher: 256MB RAM oder mehr (XP/2000) / 512MB RAM oder mehr (Windows Vista)
- Windows 2000/XP/Vista

Anwendung

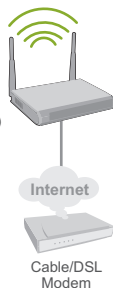
Workstation with Wireless N USB Adapter (TEW-644UB)



Wireless N
Home Router
(TEW-652BRP)



Workstation with
Wireless N PCI Adapter
(TEW-643PI)



Cable/DSL
Modem

300Mbps Wireless N USB Adapter (TEW-624UB)



Notebook with
Wireless N PC Card
(TEW-641PC)

— Wireless N Speed

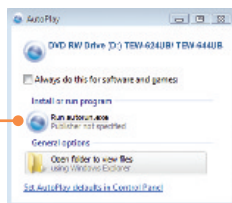
2. Installation

Wichtig! Verbinden Sie den drahtlosen USB-Adapter NICHT mit dem Computer, bevor Sie dazu aufgefordert werden.

Für Benutzer von Windows

1. Legen Sie die **Treiber- und Dienstprogramm-CD** in das CD-ROM-Laufwerk Ihres Computers ein.

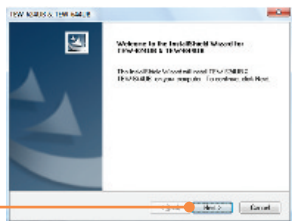
2. Klicken Sie auf **Run autorun.exe** (setup.exe ausführen) (nur Windows Vista).



3. Klicken Sie dann auf **Install Drivers & Utility** (Programm installieren/Treibers).



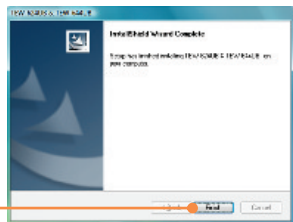
4. Klicken Sie dann auf **Next** (Weiter). Und Folgen Sie den Anweisungen des **Installationsassistenten**.



5. Klicken Sie auf **Yes (Ja)**.
(nur Windows 2000).



6. Klicken Sie auf **Finish (Fertigstellen)**.

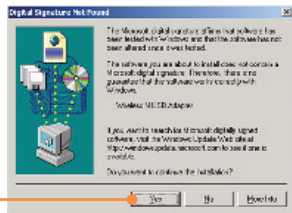


7. Verbinden Sie den Funkadapter
mit einem verfügbaren USB-
Anschluss Ihres Computers.



8. Die Treiber werden automatisch
installiert.

9. Klicken Sie auf **Yes** (Ja).
(nur Windows 2000).



Ihre Installation ist beendet!

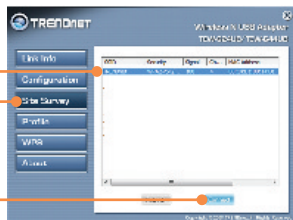
Weitere Informationen zu den Konfigurations- und erweiterten Einstellungen des **TEW-624UB/TEW-644UB** finden Sie im Abschnitt „Problembehandlung“ der Bedienungsanleitung auf der beiliegenden CD-ROM oder auf der Website von Trendnet unter <http://www.trendnet.com>.

3. Verwendung des drahtlosen Adapters

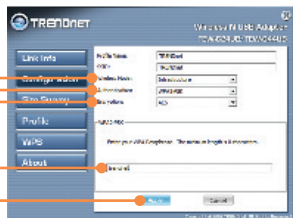
1. Doppelklicken Sie auf das Symbol **TEW-624UB & TEW-644UB Manager** in der rechten unteren Bildschirmcke.



2. Klicken Sie auf **Site Survey** (Standort-Übersicht), wählen Sie die SSID aus und klicken Sie dann auf **Connect** (Verbinden).



3. Wenn an Ihrem Access Point die Verschlüsselung aktiviert ist, wählen Sie die **Authentifizierungsart** und den **Verschlüsselungsmodus** aus, geben den Verschlüsselungsschlüssel ein und klicken dann auf **Apply** (Übernehmen).



Die drahtlose Verbindung ist jetzt vollständig konfiguriert.

Weitere Informationen zu den Konfigurations- und erweiterten Einstellungen des **TEW-624UB/TEW-644UB** finden Sie im Abschnitt „Problembehandlung“ der Bedienungsanleitung auf der beiliegenden CD-ROM oder auf der Website von Trendnet unter <http://www.trendnet.com>.

Registrieren Sie Ihr Produkt

Nehmen Sie sich bitte einen Moment Zeit und registrieren Sie Ihr Produkt online, so dass Sie unsere umfassenden Support- und Kundendienstleistungen in Anspruch nehmen können: www.trendnet.com/register
Vielen Dank für den Kauf eines TRENDnet-Produkts

Q1: I inserted the Utility & Driver CD-ROM into my computer's CD-ROM Drive and the installation menu does not appear automatically. What should I do?

A1: For Windows 2000/XP, if the installation menu does not appear automatically, click **Start**, click **Run**, and type **D:\autorun** where "D" in "D:\autorun.exe" is the letter assigned to your CD-ROM Drive, and then press the ENTER key on your keyboard. For Windows Vista, if the installation menu does not appear automatically, click **Start**, click the **Start Search** box, and type **D:\autorun.exe** where "D" in "D:\autorun.exe" is the letter assigned to your CD-ROM Drive, and then press the ENTER key on your keyboard.

Q2: I completed all the steps in the quick installation guide, but my Wireless USB Adapter is not connecting to my access point. What should I do?

A2: First, verify that the **SSID** matches your wireless router or access point's **SSID**. Second, please check with your network administrator for security key in order to access a secured wireless access point or router. Please refer to the User's Guide for more information regarding wireless network security. Third, check your TCP/IP properties to ensure that Obtain an IP address automatically is selected. Fourth, double-click the TEW-624UB & TEW-644UB Manager icon, click **Site Survey** and then click **Refresh** to check and see if there are any available wireless networks listed.

Q3: Windows is unable to recognize my hardware. What should I do?

A3: First, make sure your computer meets the minimum requirements as specified in Section 1 of this quick installation guide. Second, you must complete the installation of the TEW-624UB & TEW-644UB Manager (as described in Section 2) before connecting the Wireless USB Adapter to your computer. Third, connect the Wireless USB Adapter to a different USB port on your computer.

Q4: I cannot open the TEW-624UB & TEW-644UB Manager. What should I do?

A4: Access your device manager to make sure the adapter is installed properly. If you see a networking device with a yellow question mark or exclamation point, you will need to reinstall the device and/or the drivers. To access the device manager on Windows 2000/XP, right-click **My Computer**, click **Properties**, click the **Hardware** tab, and then click **Device Manager**. To access the device manager on Windows Vista, right-click **Computer**, click **Properties** and then click **Device Manager**.

If you still encounter problems or have any questions regarding the TEW-624UB_644UB, please refer to the User's Guide included on the Utility & Driver CD-ROM or contact TRENDnet's Technical Support Department.

Certifications

This equipment has been tested and found to comply with FCC and CE Rules.

Operation is subject to the following two conditions:

- (1) This device may not cause harmful interference.
- (2) This device must accept any interference received. Including interference that may cause undesired operation.



Waste electrical and electronic products must not be disposed of with household waste. Please recycle where facilities exist. Check with you Local Authority or Retailer for recycling advice.



NOTE: THE MANUFACTURER IS NOT RESPONSIBLE FOR ANY RADIO OR TV INTERFERENCE CAUSED BY UNAUTHORIZED MODIFICATIONS TO THIS EQUIPMENT. SUCH MODIFICATIONS COULD VOID THE USER'S AUTHORITY TO OPERATE THE EQUIPMENT.

ADVERTENCIA

En todos nuestros equipos se mencionan claramente las características del adaptador de alimentación necesario para su funcionamiento. El uso de un adaptador distinto al mencionado puede producir daños físicos y/o daños al equipo conectado. El adaptador de alimentación debe operar con voltaje y frecuencia de la energía eléctrica domiciliar existente en el país o zona de instalación.



Product Warranty Registration

Please take a moment to register your product online.
Go to TRENDnet's website at <http://www.trendnet.com/register>

TRENDnet[®]
20675 Manhattan Place
Torrance, CA 90501
USA