

# TRENDnet®



---

Руководство по быстрой установке  
TEW-638APB (V3.2)

# Содержание

---

## **1 Русский**

1. Перед началом работы
2. Установка оборудования

# 1. Перед началом работы

---

## Содержимое упаковки

- TEW-638APB
- Руководство по установке
- CD-ROM (руководство пользователя и служебная программа)
- Блок питания (12 В постоянного тока, 0.5 А)
- Сетевой кабель (0.6 м / 2 футов)

## Требования к установке

- Веб-браузер типа Internet Explorer (6 или супер), Firefox 2.0 (или супер), Opera, Chrome, Safari
- Компьютер с должным образом установленным сетевым или беспроводным адаптером
- Маршрутизатор с имеющимся сетевым портом ЛС
- Доступный сервер DHCP - маршрутизаторы обычно имеют встроенный сервер DHCP

## 2. Установка оборудования

**Примечание:** Вы также можете скачать утилиту на <http://www.trendnet.com/camerautility>

1. Выберите удобное место для точки доступа. Лучше всего точку доступа расположить в центре своей сети беспроводной связи.
2. Отключите все антивирусные программы и сетевое устройство защиты перед началом установки оборудования.

### Пользователям Windows

1. Установите CD-ROM-диск со служебной программой в дисковод CD-ROM компьютера.
2. Нажмите **Run Setup.exe**. (Только Windows 7 / Vista)



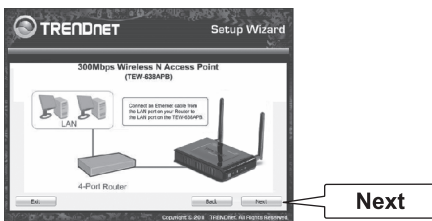
3. Выберите **Мастер Установки**.



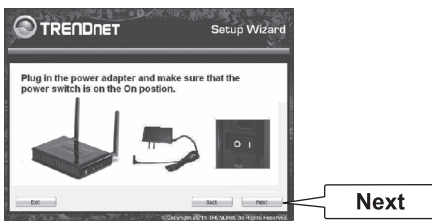
4. Отметьте **Я принимаю условия Лицензионного соглашения** и нажмите на кнопку **Далее**.



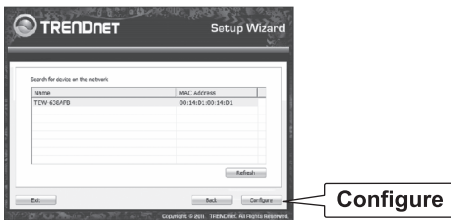
5. Подключите прилагаемый кабель сеть к портам LAN маршрутизатора и устройства TEW-638APB. Затем нажмите **Next**.



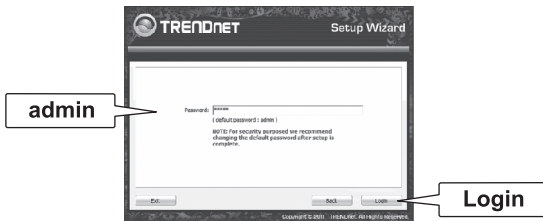
6. Подключите прилагаемый кабель сеть к порту LAN маршрутизатора и порту Ethernet компьютера.
7. Подключите силовой адаптер к точке доступа и сетевой розетке. Затем нажмите на кнопку **Далее**.



8. Выберите the TEW-638APB из списка и нажмите на кнопку **Конфигурировать**.

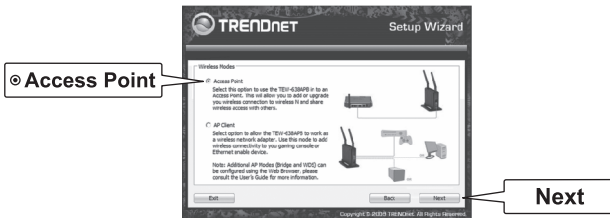


9. Введите пароль и нажмите на кнопку **Вход**. По умолчанию пароль - **admin**.

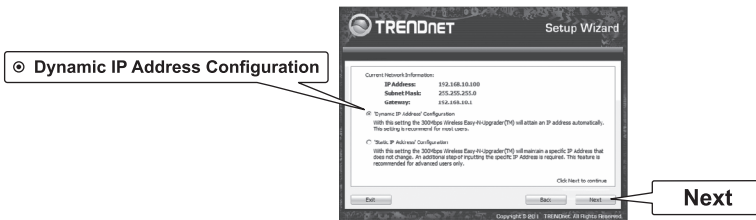


10. Выберите **Access Point** и нажмите **Next**.

**Внимание:** Чтобы настроить клиент точки доступа, обратитесь к пошаговой инструкции в Руководстве пользователя. Руководство пользователя находится на компакт-диске, входящем в комплект поставки устройства.



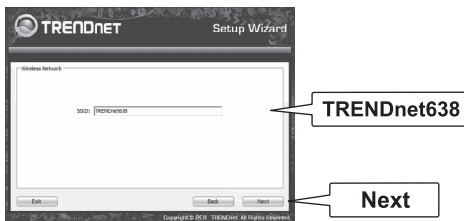
11. Выберите **Dynamic IP Address Configuration** и нажмите **Configure**.



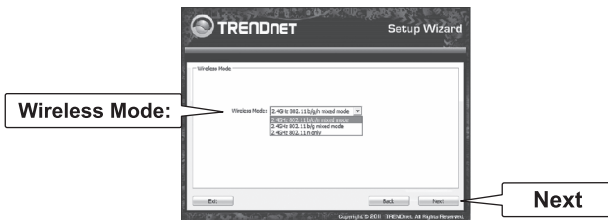
12. Выберите **Ручная настройка** и нажмите на кнопку **Далее**.



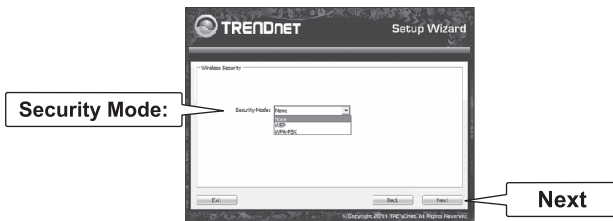
13. Введите SSID и нажмите на кнопку **Далее**. По умолчанию SSID таков-TRENDnet638. Введите SSID (имя беспроводной сети) и нажмите кнопку **Далее**. По умолчанию SSID является **TRENDnet638**. SSID — это имя беспроводной сети беспроводной сети (например, Беспроводной маршрутизатор или точка доступа). Введите уникальный идентификатор SSID. Выбирайте такой идентификатор, который вы сможете легко узнать при поиске доступной беспроводной сети.



14. Выберите необходимый режим в разделе **Wireless Mode** и нажмите **Next**.

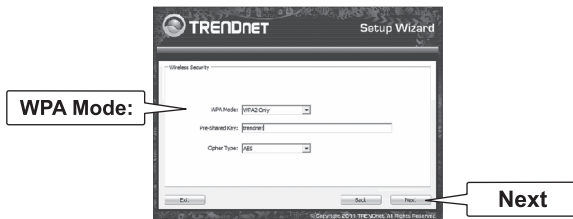


15. Выберите **Режим безопасности** и нажмите на кнопку **Далее**.



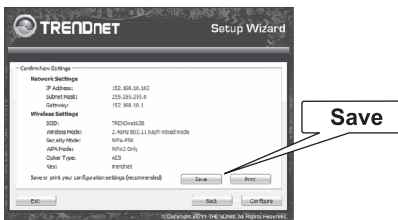
**Примечание:**

1. Для защиты сети от неавторизованного доступа рекомендуется включить шифрование данных.
2. Ниже приведен пример для безопасности модели WPA2-PSK (передовой стандарт шифрования). Если Вы выбрали модели WPA-PSK или WPA2-PSK, убедитесь, что Ваши беспроводные адаптеры поддерживают защищенный доступ (WPA или WPA2). Если Ваши беспроводные адаптеры не поддерживают защищенный доступ (WPA или WPA2), выберите протокол защиты данных WEP.
3. Шифрование протокола защиты данных WEP поддерживает только скорость 802.11b/g до 54 Мбит / с.
4. В случае включения шифрования на маршрутизаторе все беспроводные компьютеры и устройства должны быть сконфигурированы с тем же самым ключом шифрования.
16. Выберите необходимый режим **WPA**, введите открытый ключ и нажмите **Next**. Для режимов WPA-PSK и WPA2-PSK открытый ключ должен иметь длину от 8 до 63 символов ASCII или до 64 символов HEX. Не забудьте записать открытый ключ. Для конфигурации вашего беспроводного адаптера (ов) вам нужен Pre-Shared Key.

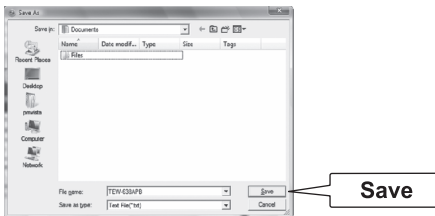




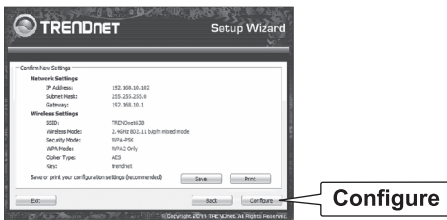
17. Щелкните по кнопке **Save** (Дополнительные возможности). Настройки конфигурации будут сохранены в файле, который может быть перезагружен в случае необходимости.



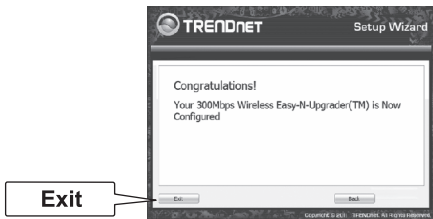
18. Задайте файлу имя и нажмите на кнопку **Сохранить** (выборочно).



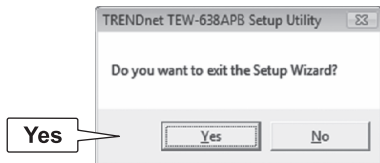
19. Нажмите **Configure** (Конфигурировать), чтобы применить настройки.



20. Щелкните по кнопке **Exit**.



21. Для выхода нажмите на **Да**.



22. Подключить съемные антенны 2 дБи к модели TEW-638APB.



**Внимание:**

Руководство по подключению компьютера к беспроводной сети TEW-638APB находится в первом вопросе раздела «Устранение неисправностей»

## Certifications

This device complies with Part 15 of the FCC Rules.

Operation is subject to the following two conditions:

- (1) This device may not cause harmful interference.
- (2) This device must accept any interference received.

Including interference that may cause undesired operation.



Waste electrical and electronic products must not be disposed of with household waste. Please recycle where facilities exist. Check with your Local Authority or Retailer for recycling advice.

Applies to PoE Products Only: This product is to be connected only to PoE networks without routing to the outside plant.

## Note

The Manufacturer is not responsible for any radio or TV interference caused by unauthorized modifications to this equipment. Such modifications could void the user's authority to operate the equipment.

## Advertencia

En todos nuestros equipos se mencionan claramente las características del adaptador de alimentación necesario para su funcionamiento. El uso de un adaptador distinto al mencionado puede producir daños físicos y/o daños al equipo conectado. El adaptador de alimentación debe operar con voltaje y frecuencia de la energía eléctrica domiciliar existente en el país o zona de instalación.

## Technical Support

If you have any questions regarding the product installation, please contact our Technical Support.

Toll free US/Canada: **1-855-373-4741**

Regional phone numbers available at [www.trendnet.com/support](http://www.trendnet.com/support)

## TRENDnet

20675 Manhattan Place  
Torrance, CA 90501  
USA

## Product Warranty Registration

Please take a moment to register your product online. Go to TRENDnet's website at: [www.trendnet.com/register](http://www.trendnet.com/register)