



Quick Installation Guide



TEW-638APB
H/W: V1.0R

Table of Contents

Deutsch	1
1. Bevor Sie anfangen	1
2. Installation der Hardware	2
Troubleshooting	8

1. Bevor Sie anfangen



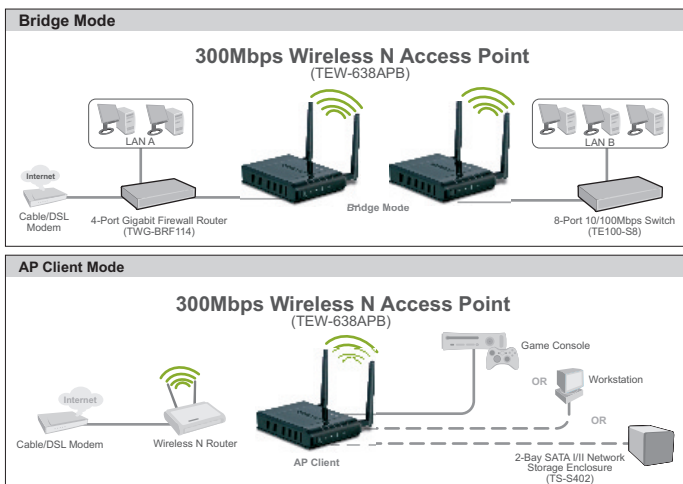
Packungsinhalt

- TEW-638APB
- Kurzanleitung zur Installation
- CD mit Bedienungsanleitung
- Netzteil (12V DC, 1A)
- 1 RJ-45-Ethernetkabel

Installation Requirements

- Webbrowser wie der Internet Explorer (6 or higher)
- Computer mit korrekt installiertem Netzwerk- oder drahtlosem Adapter
- Router mit einem freien LAN-Port.
- RJ-45-Netzwerkkabel

Anwendung



2. Installation der Hardware

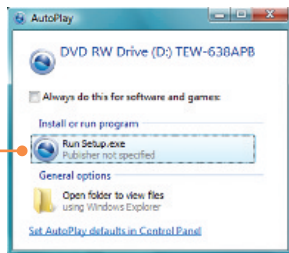
Hinweis:

- 1: Suchen Sie nach einem optimalen Einsatzort für den Access Point. Der beste Standort eines Access Points liegt normalerweise im Zentrum Ihres drahtlosen Netzwerks.
- 2: Deaktivieren Sie Ihre Antivirus- und Firewall-Programme, bevor Sie die Hardware-Installation beginnen.

Systemanforderungen

1. Legen Sie die **Treiber-CD**.

2. Klicken Sie auf **Run autorun.exe** (setup.exe ausführen) (nur Windows Vista).



3. Klicken Sie dann auf **Setup Wizard** (Installationsassistent).



4. Markieren Sie **I accept the terms in the License Agreement** (Ich akzeptiere die Bedingungen des Lizenzvertrags) und klicken Sie auf **Next** (Weiter).



5. Verbinden Sie einen LAN-Port Ihres Routers über das mitgelieferte RJ-45-Kabel mit dem LAN-Port des TEW-638APB. Klicken Sie dann auf **Next** (Weiter).

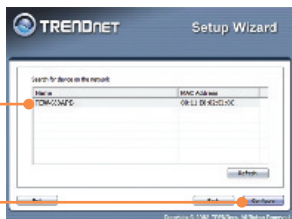


6. Verbinden Sie einen LAN-Port des Routers über ein RJ-45-Kabel mit dem Ethernet-Port Ihres Computers.

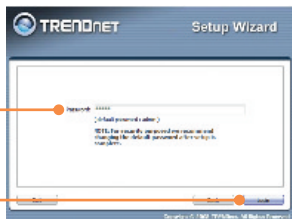
7. Verbinden Sie das Netzteil mit dem Access Point und stecken Sie es in eine Steckdose. Klicken Sie dann auf **Next** (Weiter).



8. Wählen Sie den TEW-638APB aus der Liste aus und klicken Sie auf **Configure** (Konfigurieren).



9. Geben Sie Ihr Kennwort ein und klicken Sie auf **Login** (Anmelden). Standardmäßig lautet das Kennwort **admin**.



10. Markieren Sie **Access Point** und klicken Sie auf **Next** (Weiter). Hinweis: Hinweise zur Einrichtung des AP-Clients finden Sie in der Bedienungsanleitung auf der beiliegenden CD.



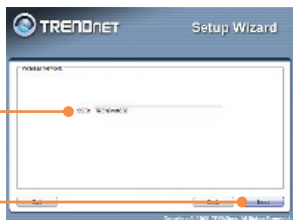
11. Markieren Sie **Dynamic IP Address Configuration** (Konfiguration der dynamischen IP-Adresse) und klicken Sie auf **Configure** (Konfigurieren).



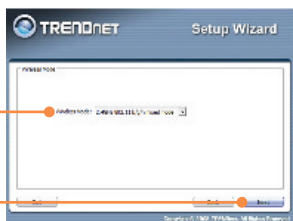
12. Markieren Sie **Manual setup** (Manuell einrichten) und klicken Sie auf **Next** (Weiter).



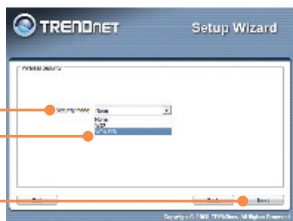
13. Geben Sie eine SSID ein und klicken Sie auf **Next** (Weiter). Standardmäßig lautet die SSID **TRENDnet637**.



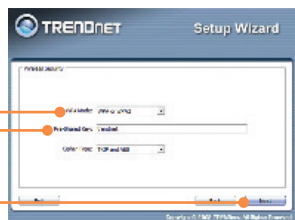
14. Wählen Sie den gewünschten **Wireless-Modus** aus und klicken Sie auf **Next** (Weiter).



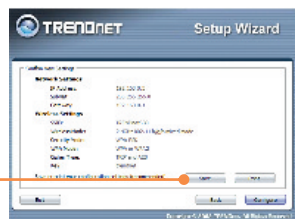
15. Wählen Sie einen Sicherheitsmodus aus und klicken Sie dann auf **Next** (Weiter) (im Beispiel: WPA-PSK).



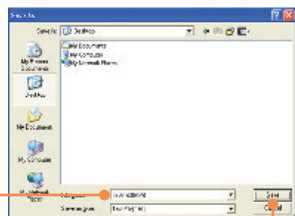
16. Wählen Sie den gewünschten **WPA-Modus** aus, geben Sie einen vorinstallierten Schlüssel ein, lassen Sie **Cipher Type** (Verschlüsselungsart) auf **TKIP and AES** stehen und klicken Sie dann auf **Next** (Weiter). Für WPA-PSK und WPA2-PSK muss der vorinstallierte Schlüssel 8 bis 63 ASCII- bzw. 64 HEX-Zeichen lang sein. Notieren Sie sich den vorinstallierten Schlüssel.



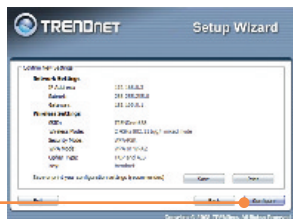
17. Klicken Sie auf **Save** (optional).



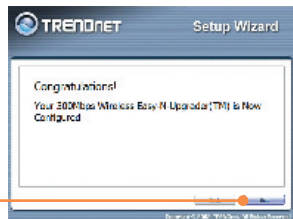
18. Geben Sie der Datei einen Namen und klicken Sie dann auf **Save** (Speichern) (optional).



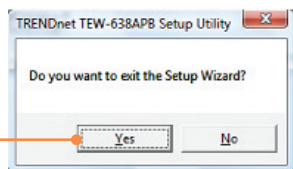
19. Klicken Sie auf **Confirm** (Bestätigen), um die Einstellungen zu übernehmen.



20. Klicken Sie auf **Exit**.



21. Klicken Sie zum Abschluss auf **Yes** (Ja).



Hinweis: Eine Anleitung zur Verbindung eines drahtlosen Computers mit dem **TEW-638APB** finden Sie in Antwort 1 im Abschnitt „Problembehandlung“.

Ihre Installation ist beendet!

Weitere Informationen zu den Konfigurations- und erweiterten Einstellungen des TEW-638APB finden Sie im Abschnitt „Problembehandlung“ der Bedienungsanleitung auf der beiliegenden CD-ROM oder auf der Website von Trendnet unter <http://www.trendnet.com>.

Registrieren Sie Ihr Produkt

Nehmen Sie sich bitte einen Moment Zeit und registrieren Sie Ihr Produkt online, so dass Sie unsere umfassenden Support- und Kundendienstleistungen in Anspruch nehmen können: www.trendnet.com/register
Vielen Dank für den Kauf eines TRENDnet-Produkts

Q1: All the settings are correct, but I can not make a wireless connection to the Access Point.

A1: First, double check that the wireless LED on the Access Point is lit. Second, power cycle the Access Point. Unplug the power to the Access Point. Wait 15 seconds, then plug the power back in. Third, contact the manufacturer of your wireless network adapter. Make sure the wireless network adapter is configured with the proper SSID. The default SSID of the Access Point is **TRENDnet638**. If you have enabled any encryption on the Access Point, make sure to configure the wireless network adapter with the same Pre-shared key.

Q2: I am trying to connect additional wireless adapters, but I don't remember the encryption (network) key. What should I do?

A2: From a wired computer, log on to the access point configuration page. Click **Wireless -> Security**. The encryption key will be listed here.

Q3: I have a wireless adapter that supports WiFi Protected Setup (WPS) push button setup. How do I setup WPS between the TEW-638APB and my wireless adapter?

A3: First, press on the **WPS** button on the front of the TEW-638APB for 10 seconds. Second, refer to your wireless adapters for instructions on setting up WPS.

Q4: I followed the Quick Installation Guide and setup a new password. When I log in to the browser configuration an access error message appears. What should I do?

A4:The default user name is **admin** and the default password is **admin**. When you log in to the browser configuration for the first time, make sure to enter **admin** for user name. Do not leave the user name field blank.

Q5: How do I configure AP mode on the TEW-638APB?

A5: Please refer to the User Guide. The User Guide is on the Utility CD-ROM drive.

If you still encounter problems or have any questions regarding the **TEW-638APB**, please contact TRENDnet's Technical Support Department.

Certifications

This equipment has been tested and found to comply with FCC and CE Rules.

Operation is subject to the following two conditions:

- (1) This device may not cause harmful interference.
- (2) This device must accept any interference received. Including interference that may cause undesired operation.



Waste electrical and electronic products must not be disposed of with household waste. Please recycle where facilities exist. Check with you Local Authority or Retailer for recycling advice.



NOTE: THE MANUFACTURER IS NOT RESPONSIBLE FOR ANY RADIO OR TV INTERFERENCE CAUSED BY UNAUTHORIZED MODIFICATIONS TO THIS EQUIPMENT. SUCH MODIFICATIONS COULD VOID THE USER'S AUTHORITY TO OPERATE THE EQUIPMENT.

ADVERTENCIA

En todos nuestros equipos se mencionan claramente las características del adaptador de alimentación necesario para su funcionamiento. El uso de un adaptador distinto al mencionado puede producir daños físicos y/o daños al equipo conectado. El adaptador de alimentación debe operar con voltaje y frecuencia de la energía eléctrica domiciliar existente en el país o zona de instalación.



Product Warranty Registration

Please take a moment to register your product online.
Go to TRENDnet's website at <http://www.trendnet.com/register>

TRENDnet[®]
20675 Manhattan Place
Torrance, CA 90501
USA