

## Quick Installation Guide



**TEW-623PI**  
H/W: V3.0R

# Table of Contents

Español .....	1
1. Antes de iniciar .....	1
2. Cómo se instala .....	2
3. Cómo usar el adaptador inalámbrico .....	6
Troubleshooting .....	7

# 1. Antes de iniciar



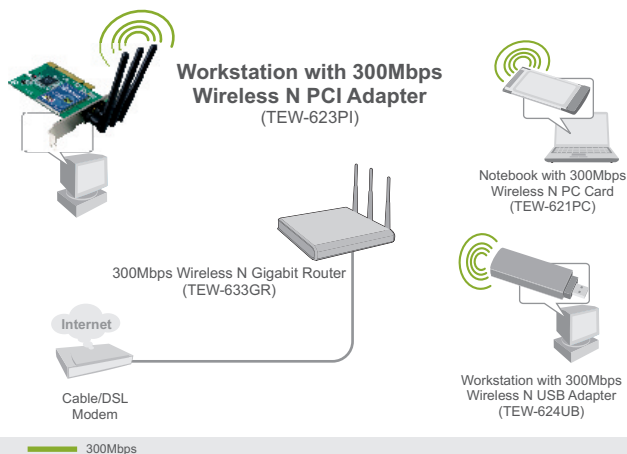
## Contenidos del paquete

- TEW-623PI
- Guía de instalación rápida
- CD-ROM del controlador y la herramienta
- 3 x 2dbi Antennas

## Requisitos del sistema

- Ranura PCI 2.2 de 32 bits
- Unidad de CD-ROM
- CPU: 300 MHz o superior / 800MHz o superior (Windows Vista)
- Memoria: 256 MB o superior / 512MB RAM o superior (Windows Vista)
- Windows 2000/XP/Vista

## Aplicación



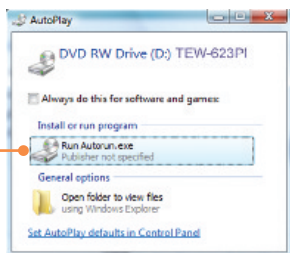
## 2. Cómo se instala

¡Importante! NO instale el adaptador PCI en el PC hasta que no se le indique.

### Para usuarios de Windows

1. Introduzca el **CD-ROM del controlador y de la herramienta** en la unidad de CD-ROM de su PC.

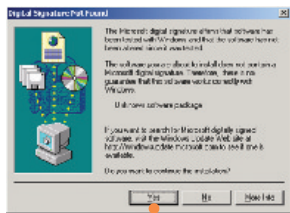
2. Haga clic en **Run Autorun.exe** (sólo para Windows Vista).



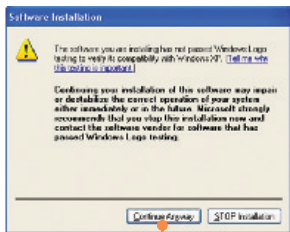
3. Haga clic en **Install Utility and Driver** (Instalar herramienta y controlador).



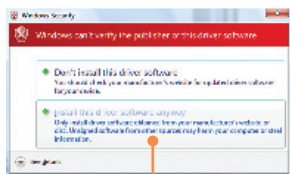
4. Siga las instrucciones del **InstallShield InstallShield Wizard** (Asistente de Install Shield).



5. Haga clic en **Yes (Sí)**.  
(Windows 2000)

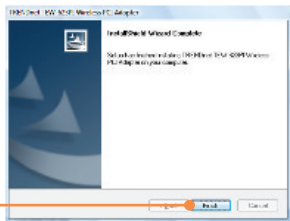


5. Haga clic en **Continue Anyway** (Continuar de todas formas)(Windows XP).



5. Haga clic en **Install this driver software anyway** (Instalar el software de este controlador de todas formas) (Windows Vista).

6. Haga clic en **Finish** (Finalizar).



7. Retire de la unidad de CD-ROM de su PC el disco que contiene el controlador y el software.

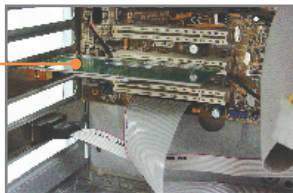
**Nota:** Consulte, por favor, el manual de usuario de su ordenador con respecto a la instalación del hardware.

8. Apague su PC.

9. Abra la caja de su PC.

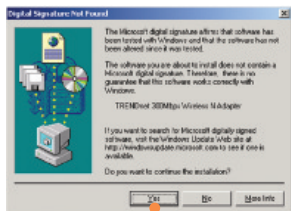


10. Introduzca la tarjeta PCI de manera firme en la ranura para tarjeta PCI disponible de su PC desktop, después **ENCIENDA** el PC y espere hasta que aparezca el escritorio de Windows.



**Nota:** Para Windows Vista, los controladores se instalarán de manera automática. Vaya a la Sección 3 Uso del adaptador inalámbrico. Para Windows 2000 y XP, vaya al paso 11

## Windows 2000



11. Haga clic en **Yes** (Sí).

## Windows XP

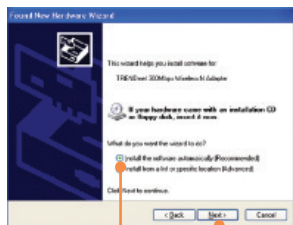


11. Seleccione **No** y haga clic en **Next** (Siguiente).

## Windows 2000

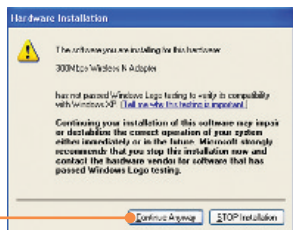
12. La instalación ha finalizado. Vaya a la Sección 3 Uso del adaptador inalámbrico.

## Windows XP

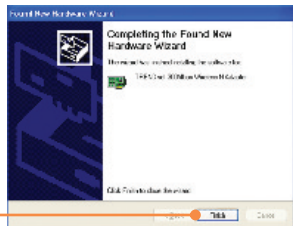


12. Seleccione **Install the software automatically** (Instalar el software automáticamente) (recomendado) y luego pulse **Next** (Siguiete).

13. Haga clic en **Continue Anyway** (Continuar de todas formas).



14. Haga clic en **Finish** (Finalizar).



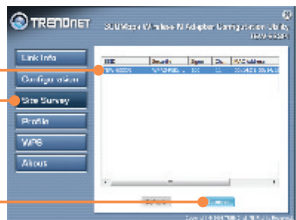
La instalación ha sido completada

### 3. Cómo usar el adaptador inalámbrico

1. Haga doble clic en el icono de la herramienta de configuración inalámbrica en la bandeja de su sistema.



2. Haga clic en **Site Survey** (Inspección del sitio). Seleccione el SSID que corresponda con su punto de acceso inalámbrico, luego pulse **Connect** (Conectar).



## La configuración inalámbrica ha finalizado

Para obtener información más detallada sobre la configuración así como de las configuraciones avanzadas del TEW-623PI, por favor consulte la sección de resolución de problemas, el CD-ROM de la Guía del Usuario, o el sitio Web de Trendnet en <http://www.trendnet.com>.

### Registre su producto

Para asegurar los más altos niveles de servicio y apoyo al cliente, registre su producto en línea en: [www.trendnet.com/register](http://www.trendnet.com/register)  
Gracias por elegir TRENDnet



**Q1: I inserted the Utility & Driver CD-ROM into my computer's CD-ROM Drive and the installation menu does not appear automatically. What should I do?**

**A1:** For Windows 2000/XP, if the window does not appear automatically, click **Start**, click **Run**, and type **D:\autorun.exe** where "D" in "D:\autorun.exe" is the letter assigned to your CD-ROM Drive, and then press the ENTER key on your keyboard. For Windows Vista, if the installation menu does not appear automatically, click **Start**, click the **Start Search** box, and type **D:\autorun** where "D" in "D:\autorun.exe" is the letter assigned to your CD-ROM Drive, and then press the ENTER key on your keyboard.

**Q2: I completed all the steps in the quick installation guide, but my Wireless PCI Adapter is not connecting to my access point. What should I do?**

**A2:** First, verify that the Network Name (SSID) matches your wireless router or access point's Network Name (SSID). Second, please check with your network administrator for security key in order to access a secured wireless access point or router. Please refer to the User's Guide for more information regarding wireless network security. Third, check your TCP/IP properties to ensure that Obtain an IP address automatically is selected. Fourth, double-click the Wireless Configuration Utility icon, click Site Survey and then click Refresh to check and see if there are any available wireless networks listed.

**Q3: Windows is unable to recognize my hardware. What should I do?**

**A3:** Make sure your computer meets the minimum requirements as specified in Section 1 of this quick installation guide. Also, you must complete the installation of the wireless configuration utility (as described in Section 2) before installing the Wireless PCI Adapter to your computer. Lastly, move the Wireless PCI Adapter to a different PCI port of your computer.

**Q4: I cannot open the wireless configuration utility. What should I do?**

**A4:** Access your device manager to make sure the adapter is installed properly. If you see a networking device with a yellow question mark or exclamation point, you will need to reinstall the device and/or the drivers. To access the device manager on Windows 2000/XP, right-click **My Computer**, click **Properties**, click the **Hardware** tab, and then click **Device Manager**. To access the device manager on Windows Vista, right-click **Computer**, click **Properties** and then click **Device Manager**.

If you still encounter problems or have any questions regarding the TEW-623PI, please refer to the User's Guide included on the Utility & Driver CD-ROM or contact TRENDnet's Technical Support Department.

## Certifications

This equipment has been tested and found to comply with FCC and CE Rules.

Operation is subject to the following two conditions:

- (1) This device may not cause harmful interference.
- (2) This device must accept any interference received. Including interference that may cause undesired operation.



Waste electrical and electronic products must not be disposed of with household waste. Please recycle where facilities exist. Check with you Local Authority or Retailer for recycling advice.



**NOTE:** THE MANUFACTURER IS NOT RESPONSIBLE FOR ANY RADIO OR TV INTERFERENCE CAUSED BY UNAUTHORIZED MODIFICATIONS TO THIS EQUIPMENT. SUCH MODIFICATIONS COULD VOID THE USER'S AUTHORITY TO OPERATE THE EQUIPMENT.

## ADVERTENCIA

En todos nuestros equipos se mencionan claramente las características del adaptador de alimentación necesario para su funcionamiento. El uso de un adaptador distinto al mencionado puede producir daños físicos y/o daños al equipo conectado. El adaptador de alimentación debe operar con voltaje y frecuencia de la energía eléctrica domiciliar existente en el país o zona de instalación.



## Product Warranty Registration

Please take a moment to register your product online.  
Go to TRENDnet's website at <http://www.trendnet.com/register>

**TRENDnet**<sup>®</sup>  
20675 Manhattan Place  
Torrance, CA 90501  
USA