



Quick Installation Guide



TEW-623PI

Table of Contents

Español	1
1. Antes de iniciar	1
2. Cómo se instala	2
3. Cómo usar el adaptador inalámbrico	8
Troubleshooting	11

1. Antes de iniciar



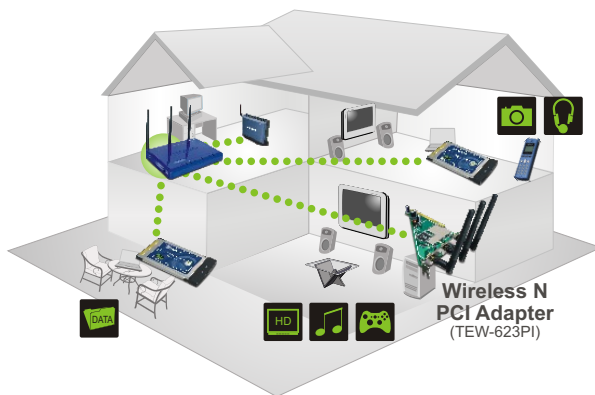
Contenidos del paquete

- TEW-623PI
- Guía de instalación rápida
- CD-ROM del controlador y la herramienta
- 3 x 2dbi Antennas

Requisitos del sistema

- Ranura PCI 2.1 de 32 bits o ranura de arriba
- Unidad de CD-ROM
- CPU: 300 MHz o superior/ 800MHz o superior (Windows Vista)
- Memoria: 256MB RAM o superior/ 512 MBRAM o superior(Windows Vista)
- Windows Vista/XP/2000

Aplicación



..... 300Mbps, share multimedia throughout the house

2. Cómo se instala

¡Importante! NO instale el adaptador PC en el PC hasta que no se le indique.

Windows Vista

1. Introduzca el **CD-ROM del controlador y de la herramienta** en la unidad de CD-ROM de su PC y luego haga clic en **Install Driver & Utility** (Instalar controlador y herramienta).

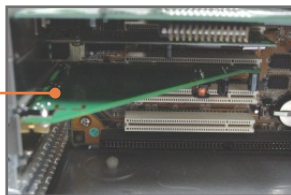


2. Apague su PC.

3. Abra la caja de su PC.



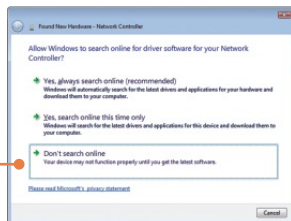
4. Introduzca la tarjeta PCI de manera firme en la ranura para tarjeta PCI disponible de su PC desktop, después **ENCIENDA** el PC y espere hasta que aparezca el escritorio de Windows.



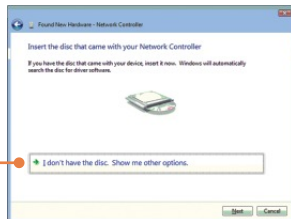
5. Haga clic en **Localizar e instalar el controlador (recomendado)**



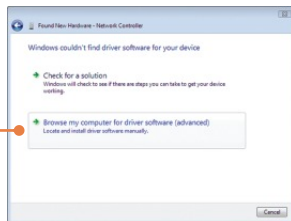
6. Haga clic en **No buscar en línea.**



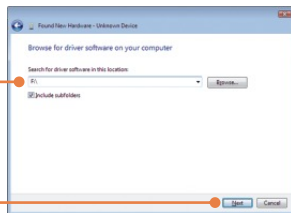
7. Haga clic en **No tengo el disco. Muéstrame otras opciones.**



8. Haga clic en **Buscar el controlador en mi PC (avanzado).**



9. Escriba F:\. Entonces haga clic en **siguiente** o en **buscar** para localizar los controladores.

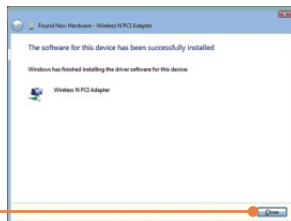


Nota: F:\ representa la letra de la unidad asignada a su CD-ROM.

10. Haga clic en **Instalar el controlador de todas maneras**



11. Haga clic en **Cerrar**.



Windows XP/2000

1. Introduzca el **CD-ROM del controlador y de la herramienta** en la unidad de CD-ROM de su PC y luego haga clic en **Install Driver & Utility** (Instalar controlador y herramienta).



2. Siga las instrucciones del **InstallShield Wizard** (Asistente de Install Shield).

Windows XP



3. Haga clic en **Continue Anyway** (Continuar de todas formas).

4. Haga clic en **Finish** (Finalizar).

Windows 2000



3. Haga clic en **Yes** (Sí).
Continúe con el paso 5.

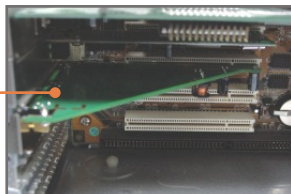
Nota: Consulte, por favor, el manual de usuario de su ordenador con respecto a la instalación del hardware.

5. Apague su PC.

6. Abra la caja de su PC.



7. Introduzca la tarjeta PCI de manera firme en la ranura para tarjeta PCI disponible de su PC desktop, después **ENCIENDA** el PC y espere hasta que aparezca el escritorio de Windows.

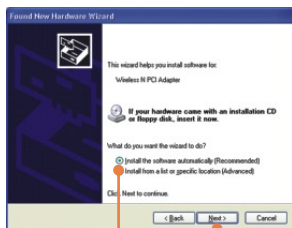


Windows XP

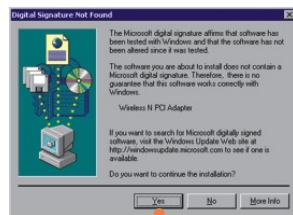


8. Le aparecerá la ventana **Found New Hardware** (Nuevo hardware encontrado). Seleccione **No** y haga clic en **Next** (Siguiente).

Windows 2000



9. Seleccione **Install the software automatically** (Instalar el software automáticamente) y luego pulse **Next** (Siguiente).



9. Haga clic en **Sí**. La instalación del controlador ha finalizado. Continúe en la sección 3.

Windows XP

10. Haga clic en **Continue Anyway**
(Continuar de todas formas).

11. Haga clic en **Finish** (Finalizar).



La instalación ha sido completada

Registre su producto

Para asegurar los más altos niveles de servicio y apoyo al cliente, registre su producto en línea en: www.trendnet.com/register

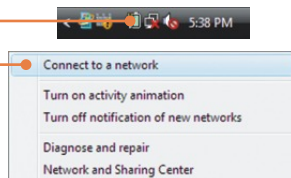
Gracias por elegir TRENDnet

3. Cómo usar el adaptador inalámbrico

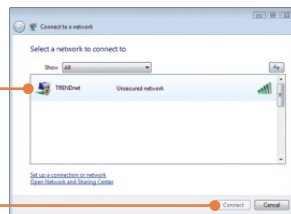
Windows Vista

Conexión a una red inalámbrica desprotegida

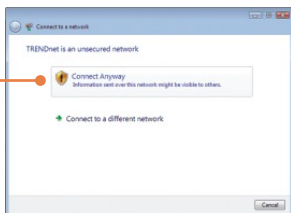
1. En la esquina inferior derecha de la pantalla haga clic derecho en el icono de conexión a red inalámbrica y seleccione **Conectarse a una red**.



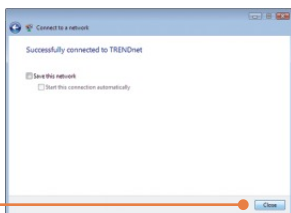
2. Seleccione la red deseada y después haga clic en **Conectar**



3. Haga clic en **Conectarse de todas formas**.



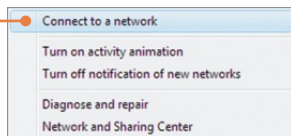
4. Haga clic en **Cerrar**.



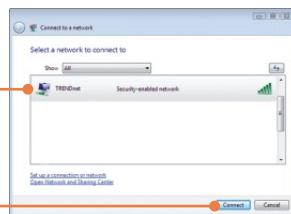
Cómo conectarse a una red inalámbrica protegida (WEP-PSK y WPA-PSK)

Nota: Antes de proceder, asegúrese de que conoce la clave de cifrado para la red inalámbrica. Si no está seguro, contacte a su administrador de la red o conéctese a su enrutador inalámbrico

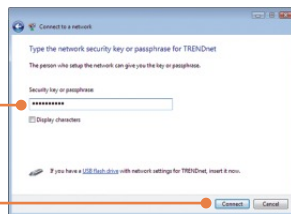
1. En la esquina inferior derecha de la pantalla haga clic derecho en el icono de conexión a red inalámbrica y seleccione **Conectarse a una red.**



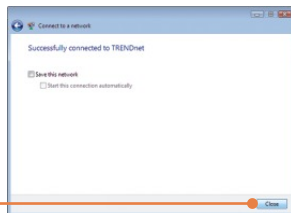
2. Seleccione la red deseada y después haga clic en **Conectar.**



3. Escriba la clave de seguridad y después haga clic en **Conectarse.**

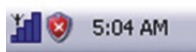


4. Haga clic en **Cerrar**.



Windows XP/2000

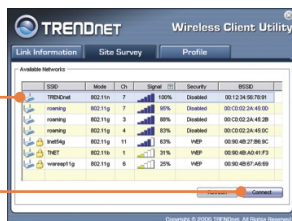
1. Haga doble clic en el icono **inalámbrico** del PC en la bandeja del sistema .



2. Haga clic en **Site Survey** (Inspección del sitio).



3. Seleccione el SSID que corresponda con su punto de acceso inalámbrico, luego pulse **Connect** (Conectar).



La configuración inalámbrica ha finalizado

Para obtener información más detallada sobre la configuración así como de las configuraciones avanzadas del TEW-623PI , por favor consulte la sección de resolución de problemas, el CD-ROM de la Guía del Usuario, o el sitio Web de Trendnet en <http://www.trendnet.com>.

Q1: I inserted the Utility & Driver CD-ROM into my computer's CD-ROM Drive and the installation menu does not appear automatically. What should I do?

A1: If the window does not appear automatically, click Start, click Run, and type D:\autorun where "D" in "D:\autorun.exe" is the letter assigned to your CD-ROM Drive, and then press the ENTER key on your keyboard.

Q2: I completed all the steps in the quick installation guide, but my Wireless PCI Adapter is not connecting to my access point. What should I do?

A2: First, verify that the Network Name (SSID) matches your wireless router or access point's Network Name (SSID). Second, please check with your network administrator for security key in order to access a secured wireless access point or router. Please refer to the User's Guide for more information regarding wireless network security. Third, check your TCP/IP properties to ensure that Obtain an IP address automatically is selected. Fourth, double-click the Wireless Client Utility icon, click Site Survey and then click Refresh to check and see if there are any available wireless networks listed.

Q3: Windows is unable to recognize my hardware. What should I do?

A3: Make sure your computer meets the minimum requirements as specified in Section 1 of this quick installation guide. Also, you must complete the installation of the wireless configuration utility (as described in Section 2) before installing the Wireless PCI Adapter to your computer. Lastly, move the Wireless PCI Adapter to a different PCI port of your computer.

Q4: I cannot open the wireless configuration utility. What should I do?

A4: Access your device manager to make sure the adapter is installed properly. If you see a networking device with a yellow question mark or exclamation point, you will need to reinstall the device and/or the drivers. To access your device manager, right-click My Computer, click Properties, under the Hardware tab click Device Manager.

If you still encounter problems or have any questions regarding the TEW-623PI, please refer to the User's Guide included on the Utility & Driver CD-ROM or contact TRENDnet's Technical Support Department.

Certifications

This equipment has been tested and found to comply with FCC and CE Rules.

Operation is subject to the following two conditions:

- (1) This device may not cause harmful interference.
- (2) This device must accept any interference received. Including interference that may cause undesired operation.



Waste electrical and electronic products must not be disposed of with household waste. Please recycle where facilities exist. Check with you Local Authority or Retailer for recycling advice.



NOTE: THE MANUFACTURER IS NOT RESPONSIBLE FOR ANY RADIO OR TV INTERFERENCE CAUSED BY UNAUTHORIZED MODIFICATIONS TO THIS EQUIPMENT. SUCH MODIFICATIONS COULD VOID THE USER'S AUTHORITY TO OPERATE THE EQUIPMENT.

ADVERTENCIA

En todos nuestros equipos se mencionan claramente las características del adaptador de alimentación necesario para su funcionamiento. El uso de un adaptador distinto al mencionado puede producir daños físicos y/o daños al equipo conectado. El adaptador de alimentación debe operar con voltaje y frecuencia de la energía eléctrica domiciliar existente en el país o zona de instalación.



TRENDnet Technical Support

US • Canada

Toll Free Telephone: 1(866) 845-3673

24/7 Tech Support



Europe (Germany • France • Italy • Spain • Switzerland • UK)

Toll Free Telephone: +00800 60 76 76 67

English/Espanol - 24/7

Francais/Deutsch - 11 am-8pm, Monday - Friday MET

Worldwide

Telephone: +[31] [0] 20 504 05 35

English/Espanol - 24/7

Francais/Deutsch - 11 am-8pm, Monday - Friday MET

Product Warranty Registration

Please take a moment to register your product online.

Go to TRENDnet's website at <http://www.trendnet.com/register>

TRENDnet[®]
20675 Manhattan Place
Torrance, CA 90501
USA