

TEW-611BRP

快速安裝手冊

Version 08.21.06



TRENDnet

目錄

快速安裝手冊	1
1. 在你開始之前	1
2. 硬體安裝	3
3. 設定您的AP/Router	4
4. 安裝您的無線網路卡	12
常見問題	13

1. 在你開始之前

謝謝您購買 TEW-611BRP。這個無線 AP/Router 將可讓您跟多位使用者分享您的網路,檔案,和其它資源。

這本手冊將幫助您設定和安裝您的 AP/Router。按照安裝指示快速又簡單。如果您遇到任何問題,請參照疑難排解章節或是 CD-ROM 使用手冊內更多的詳細安裝過程。如果您需要更進一步的技術支援,請至 www.TRENDNET.com 或撥打技術支援電話。

確認包裝內容



確認裝備

安裝AP/Router前,您應該有:

1. 一個已安裝好且有乙太網口的Cable/DSL Modem
2. 一個寬頻網路帳號
3. 一個網路瀏覽器如Internet Explorer (5.0 或更高)
4. 給各電腦一個網路線
5. 每個電腦都已安裝TCP/IP Protocol和 Client for Microsoft Networks Service

從 Internet Service Provider (ISP) 蒐集帳戶資訊

在您的 AP/Router 安裝過程中, 安裝程式會請您確認您的 ISP 連結類型。因此,請先跟您的 ISP 確認您的 Cable 或 DSL 網路寬頻連結類型, 並確認你有下列其中一種連結類型的完整資訊:

A. 動態 IP Cable 連結 (Dynamic IP Cable Connection)

不需其他設定. IP address 會自動由你的 ISP 指派.

B. 靜態或固定的 IP Cable 連結

IP 位址: _____ (eg. 215.24.24.129)

子網路遮罩: _____

預設 閘道: _____

慣用 DNS 伺服器: _____

其他 DNS 伺服器: _____

C. PPPoE DSL 連結

使用者名稱: _____

密碼: _____

D. PPTP DSL 連結

IP 位址: _____ (eg. 215.24.24.129)

子網路遮罩: _____

預設閘道: _____

PPTP 伺服器IP: _____

使用者名稱: _____

密碼: _____

E. L2TP DSL 連結

IP 位址: _____ (eg. 215.24.24.129)

子網路遮罩: _____

預設閘道: _____

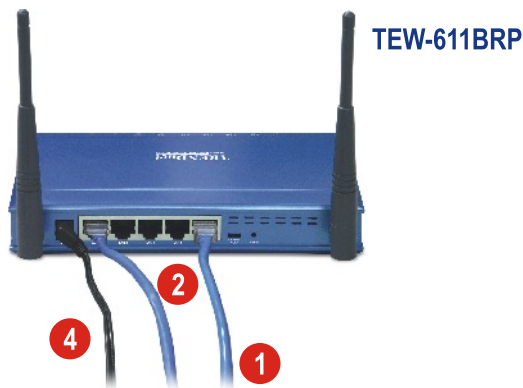
L2TP 伺服器 IP: _____

使用者名稱: _____

密碼: _____

2. 硬體安裝

1. 從 Cable/DSL Modem 乙太網口連結一個 RJ-45 網路線到 AP/Router 的 WAN 埠口。
2. 從 AP/Router 連結不同的 RJ-45 網路線到您電腦上的網路口。
3. 打開您的 Cable/DSL modem。
4. 從您的 AP/Router 連結電源線到插座上;您的 AP/Router 應該已經打開。
5. 打開您的電腦。



硬體安裝確認

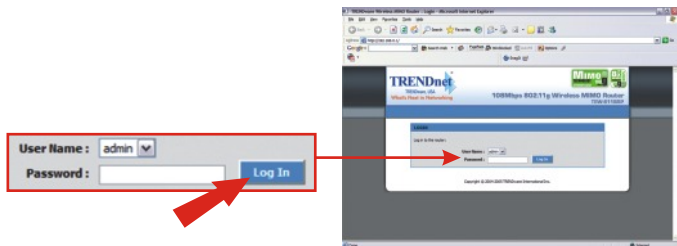
確認下列指示燈已亮: 電源, WAN, WLAN, 連結有線電腦到 AP/Router 的各個 LAN port LED 燈示。



3. 設定您的AP/Router

下列章節將幫助您安裝您的 AP/Router 連結網路到您的電腦上。安裝步驟會根據網路連結型態的不同而改變。如果您不確定您是哪種連結,請先聯絡您的ISP取得快速安裝手冊最前面準備安裝章節裡所需要的所有資訊。

1. 打開您的瀏覽器, 在網址列鍵入 <http://192.168.0.1>, 按 Enter。
2. 按 login。

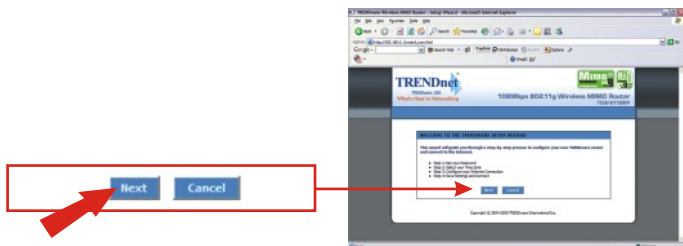


注意: 若要重新建立AP/Router的密碼,請參照使用手冊光碟

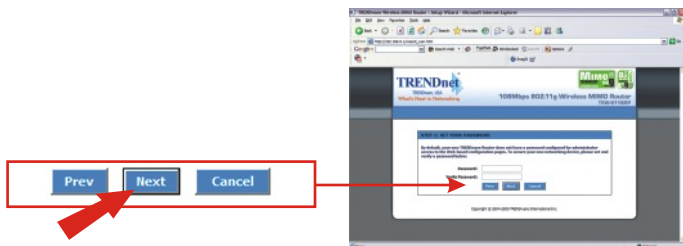
3. 按 Launch Internet Connection Setup Wizard。



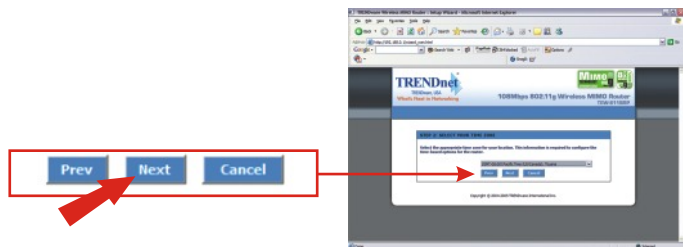
4. 按 Next。



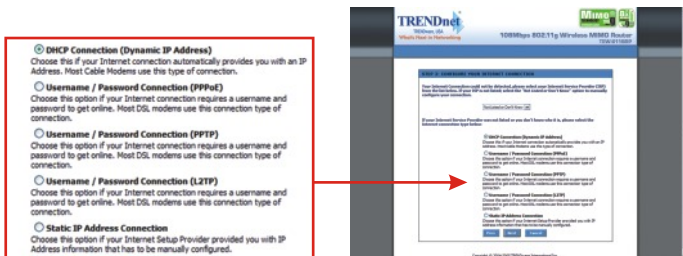
5. 如果您想改變您 Router 的密碼,請在 Password 和 Verify Password 鍵入新的密碼。如果不用改變,請按 Next。



6. 從下拉式選單中選取適當的時區,然後按 Next。



7. 選擇你的連結類型 [DHCP 連結 (Dynamic IP Address), 使用者名稱/密碼連結 (PPPoE), 使用者名稱/密碼連結 (PPTP), 使用者名稱/密碼連結 (L2TP), 靜態IP連結(Static IP Address Connection)] 然後進行下列適當的指示。



DHCP 連結 (Dynamic IP Address)

8. 選擇 DHCP Connection (Dynamic IP Address) 為您的連結類型，然後按 Next。



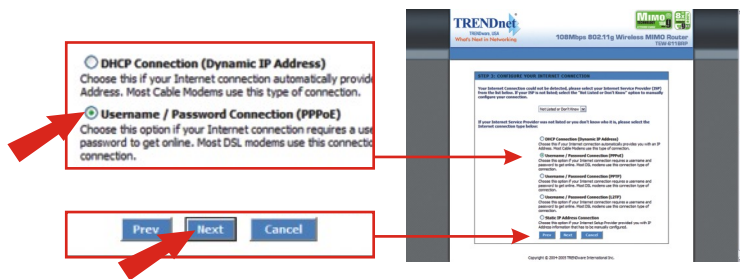
9. 如果您的ISP要求您輸入 MAC Address 和 Hostname, 在適當的區塊鍵入所需資訊。 如不需要, 按 Next。



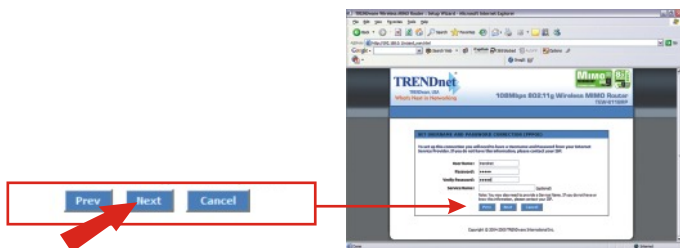
10. 接步驟 22。

使用者名稱/密碼連結 (PPPoE)

11. 選擇 Username/Password Connection (PPPoE) 然後按 Next。



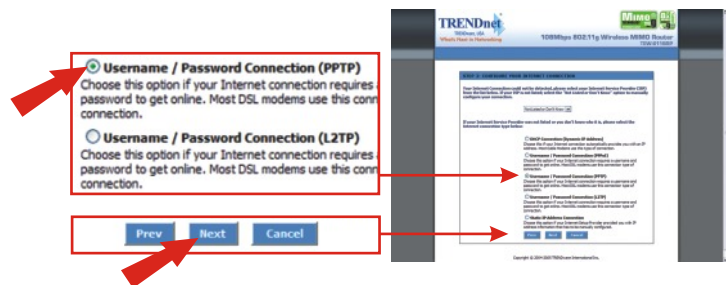
12. 在適當區塊鍵入您的 username 和 password. 如果您的 ISP 要求輸入您的 Service Name, 在適當區塊鍵入內容。如不需要,按 Next。



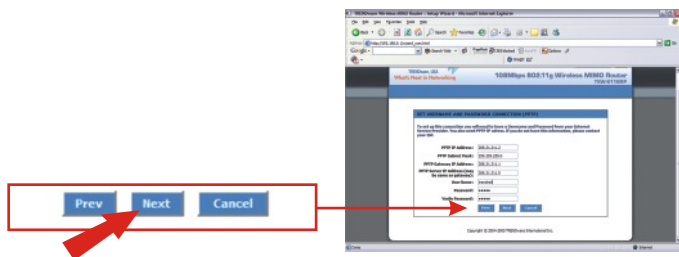
13. 接步驟 22。

使用者名稱/密碼連結(PPTP)

14. 選擇 Username/Password Connection (PPTP) 為你的連結類型然後按 Next。



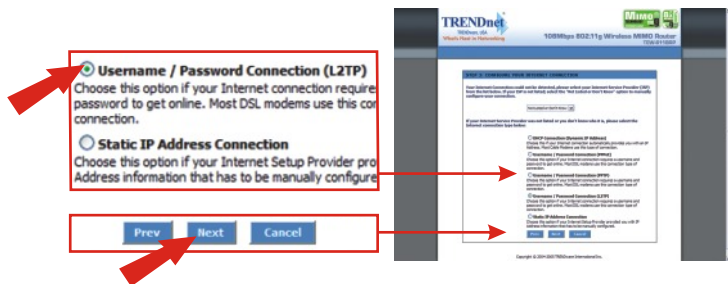
15. 輸入 PPTP IP 位址, PPTP 子網路遮罩, PPTP 預設閘道, PPTP 伺服器 IP 位址, 使用者名稱, 和密碼。按 Next。



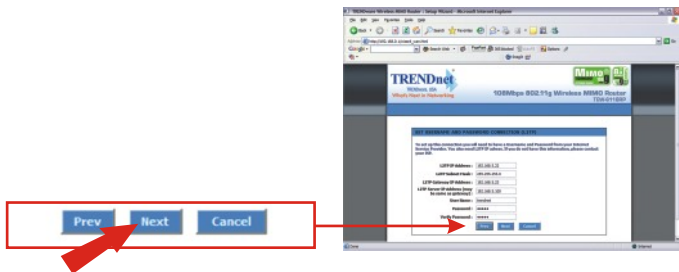
16. 接步驟 22。

使用者名稱/密碼連結(L2TP)

17. 選擇 Username/Password Connection (L2TP) 為你的連結類型然後按Next。



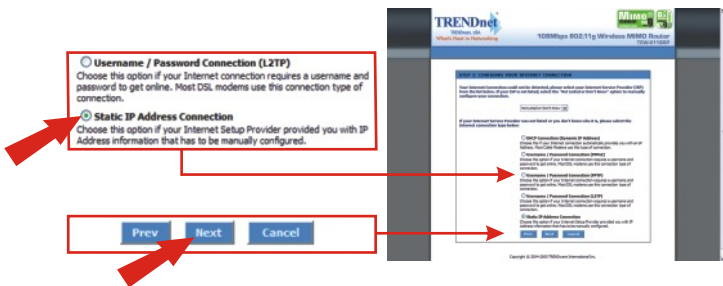
18. 輸入你的 L2TP IP位址, L2TP 子網路遮罩, L2TP 預設閘道, L2TP 伺服器IP 位址, 使用者名稱, 和密碼。按 Next。



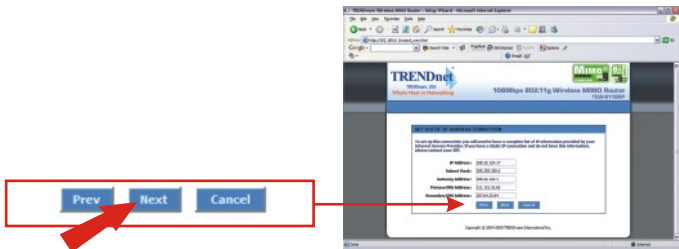
19. 接步驟 22。

靜態 IP 位址連結

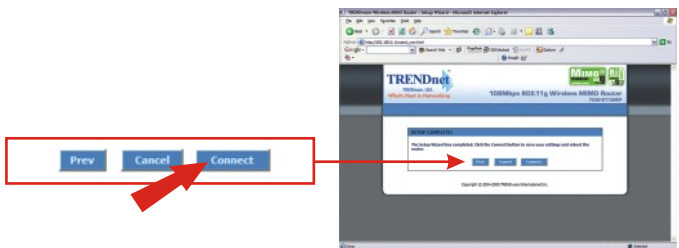
20. 選擇 Static IP Address Connection 為你的連結類型然後按 Next。



21. 輸入您的 ISP 提供的 IP 位址, 子網路遮罩, 預設閘道, 慣用 DNS 伺服器和其他 DNS 伺服器。按 Next。



22. 按 Connect。



23. 重新導入登入畫面後, 關上您的瀏覽器然後進行下一章節。



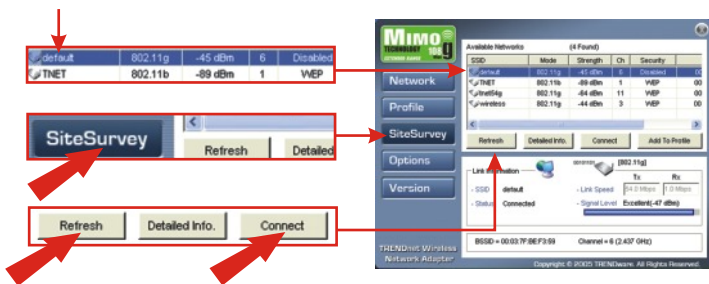
4. 安裝您的無線網路卡

在本例中, TEW-601PC 無線裝置會連結上TEW-611BRP。

在您的工作列無線圖示快按兩下 (您螢幕右下方時間旁邊的小圖示)。



- 按 Site Survey, 按 Refresh, 然後選擇想要的 access point。按 Connect。



- 按 OK。
- 請確認您的連結狀態。



恭喜您! 安裝已完成。

常見問題

如需要 TEW-611BRP 安裝說明和進階設定,請參照使用手冊光碟。

Q1. 我在瀏覽器上鍵入“192.168.0.1”但是顯示錯誤訊息說“找不到網頁”我該如何顯示 TEW-611BRP 的安裝網頁呢?

A1. 請先遵照第2-3章節再次確定您的硬體和TCP/IP 設定,確定所有電源,網路,還有在 AP/Router 前面板的 LAN 燈示有亮,並確定 TCP/IP 設定是正確的.然後,試著用您的瀏覽器再次進入 192.168.0.1.

Q2. 我不確定我的 Cable/DSL 連結是哪一種網路帳號型態,我應該怎麼辦?

A2. 您可以很方便地聯絡您的網際網路服務提供者 Internet Service Provider's (ISP)客服中心或技術支援部門來取得正確的資訊。

Q3. 我設定我的網路連結類型並且儲存了,但我仍然無法連結上網路. 我該怎麼辦?

A3. 選項1:在 TEW-611BRP 的安裝主選單,在網頁最上面按 Status tab, 然後轉動捲軸至 WAN section。按 WAN IP Release 按鈕, 然後再按 WAN IP Renew 按鈕。這將讓 AP/Router 重新整理您的 ISP 連結。然後,試著用您的瀏覽器進入如<http://www.trendnet.com> 等網址。

選項 2: 關掉您的 Cable/DSL modem, AP/Router, 和您的 PC. 再打開 Cable/DSL modem, 然後等60秒。之後, 打開 AP/Router, 再來是您的 PC。這個簡單的電源循環可以讓 AP/Router 找到您的網路連結。然後, 試著用您的瀏覽器瀏覽如<http://www.trendnet.com> 等網址。

注意: 如需要 TEW-611BRP 安裝說明和進階設定,請參照使用手冊光碟。

如果在設定您的 AP/Router 時仍遇到問題, 我們很樂意幫助您。請先準備好您的網路帳號資料, (ISP, 帳號類型) 然後根據下方的聯絡方式聯絡我們。

認證:

本設備測試符合FCC 和CE的所有規範。

操作必需遵循以下二狀況:

- (1) 這個設備可能不會產生有害的干擾。
- (2) 這個設備必須接收任何收到的干擾。包括會產生不適當操作的干擾。



廢電子產品請勿和家用廢棄物一起丟棄。請棄置於設有回收設施的地方。並遵守政府或零售商回收的忠告。



備註: 製造商對任何未經授權修改的產品所引起的收音機或電視干擾不會負起責任。未經授權修改產品的使用者將會喪失操作這個設備的權利。



TRENDnet

Product Warranty Registration

Please take a moment to register your product online.
Go to TRENDnet's website at <http://www.TRENDNET.com>

連絡技術支援

美國

電話: (866) 845-3673
傳真: (310)626-6267
網站: www.trendnet.com
電郵: support@trendnet.com
24/7 Tech Support



台灣

電話: 02-27595787
傳真: 02-27276941
電郵: f.liao@trendnet.com

技術支援時間:

時間: 8:30AM - 6:00PM,週一到週五
中原標準時間 (假日除外)

TRENDnet

3135 Kashiwa Street. Torrance, CA 90505

<http://www.TRENDNET.com>