

TEW-501PC/TEW-503PI

108Mbps 802.11a/g Wireless PC Card/108Mbps Wireless PCI Adapter
Quick Installation Guide

Guide d'installation rapide
Adaptateur PCI sans fil 108Mbps/carte PC sans fil 902.11a/g 108 Mbps

Kurzanleitung zur Installation
Drahtlose 108 MBit/s 902.11a/g PC-Karte / Drahtloser 108 MBit/s PCI-Adapter

Guía de instalación rápida del
Tarjeta PC inalámbrica 902.11a/g a 108 Mbps/Adaptador PCI inalámbrico a 108Mbps

PC-карта 108 Мбит в сек 902.11a/беспроводный PCI-адаптер 108 Мбит в сек
Руководство по быстрой установке

Version 05.04.2005



TRENDnet[®]
TRENDware, USA
What's Next in Networking

Table of Contents

Español	1
1. Preparación para la instalación	1
2. Instalación de la herramienta de configuración inalámbrica	2
3. Instalación del Hardware	4
4. Instalación de las unidades	6
5. Configuración inalámbrica	8
Troubleshooting.....	10

Español QIG

1. Preparación para la instalación

Contenidos del paquete

Verifique que su caja contiene todo lo que incluimos en ella:

TEW-501PC



TEW-503PI



Verificación del equipo

Antes de instalar esta tarjeta PCI o PC, deberá tener:

1. Un PC con CardBus modelo (TEW-501PC) de 32 bits disponible o una ranura modelo PCI (TEW-503PI)
2. Un procesador de 300 MHz y 32 MB de memoria (Recomendado)
3. Una unidad de CD-ROM
4. Un controlador CardBus (sólo TEW-501PC) correctamente instalado
5. Un Punto de Acceso 802.11a/802.11g/802.11b (para Modo de Infraestructura) u otro adaptador inalámbrico 802.11a/802.11g/802.11b (para un modo de red Ad-Hoc o Usuario a Usuario)

¡Importante! NO instale el adaptador PCI o la Tarjeta PC en su ordenador hasta que no se le indique. Por favor siga las instrucciones de la Sección 2 antes de instalar el adaptador en su PC.

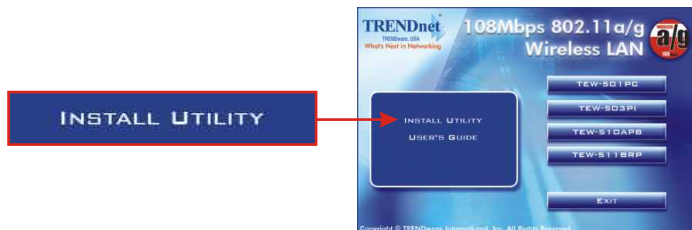
2. Instalación de la herramienta de configuración inalámbrica

Windows 2000/XP SP2

1. Introduzca el CD-ROM modelo TEW-501PC/TEW-503PI en la unidad de CD-ROM de su PC; aparecerá la ventana del menú de instalación automáticamente. Si la ventana no aparece automáticamente, haga clic en **Start** (Inicio), luego haga clic en **Run** (Ejecutar) y escriba **E:\Autorun.exe** en el campo de texto. Haga clic en **OK** para iniciar la instalación.

Nota: Reemplace la letra "E" en "E:\Autorun.exe" con cualquier letra que haya sido asignada a su unidad de CD-ROM.

2. En el Menú de Instalación, haga clic en **Install Utility** (Instalación de la herramienta).



3. Siga las instrucciones del Install Shield Wizard (Asistente Instalador) para instalar las herramientas de configuración inalámbrica.



4. Haga clic en **Finish** (Finalizar) y apague manualmente su PC para iniciar la instalación del hardware.



3. Instalación del Hardware

Si está instalando la tarjeta PC inalámbrica TEW-501PC:

Proceda sólo si ha completado los pasos de la Sección 2

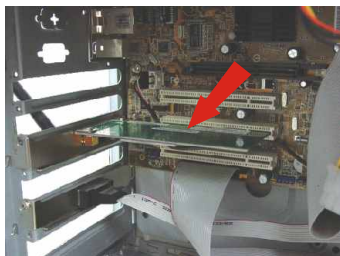
1. Apague su PC.
2. Inserte la Tarjeta PC firmemente en la ranura para la Tarjeta PC de su PC de escritorio. Sólo debe dejar fuera de la ranura la parte final de plástico.
3. Reinicie su PC.



Si está instalando la tarjeta PC inalámbrica TEW-503PI:

Proceda sólo si ha completado los pasos de la Sección 2

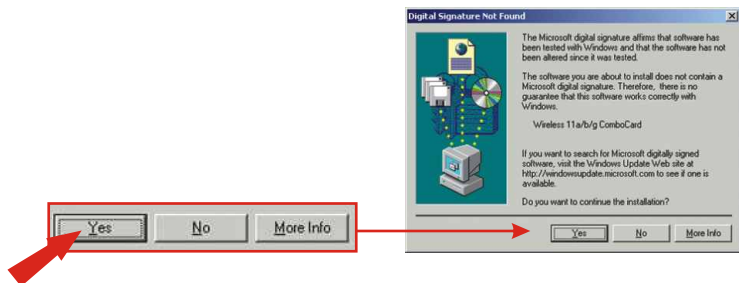
1. Apague su PC.
2. Abra la caja de su PC para que pueda ver la placa madre y las ranuras de extensión. (Consulte el manual de usuario de su PC si necesita ayuda para abrir la caja)
3. Introduzca la tarjeta inalámbrica en una de las ranuras PCI libres de la placa madre. Apriete uniformemente la tarjeta hasta que encaje perfectamente.
4. Ajuste el soporte de metal de la tarjeta PCI en su caja con un tornillo de soporte estándar. Conecte la antena adjunta al conector en la parte posterior de su tarjeta.
5. Cierre la caja de su PC y proceda a reiniciar su PC.



4. Instalación de las unidades

Para Windows 2000

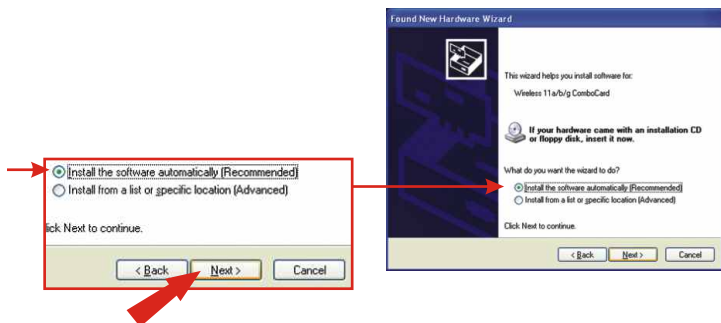
1. Tras reiniciar su PC, un mensaje le comunicará que el controlador que está a punto de instalar "no contiene una firma digital" y le preguntará si desea continuar con la instalación. Haga clic en **Yes** (Sí).



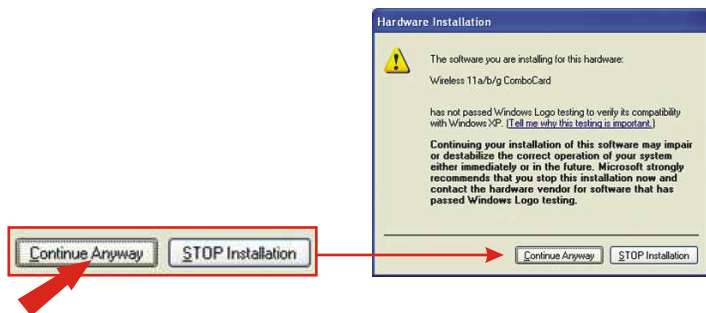
2. Pase a la **Wireless Configuration** (Configuración inalámbrica) de esta Guía de Instalación Rápida para seguir con la configuración de su tarjeta inalámbrica.

Windows XP

1. Después de reiniciar su PC, le aparecerá "Add New Hardware Wizard" (Asistente para Añadir Nuevo Hardware). Seleccione **Install the software automatically** (Instalar el software automáticamente) y luego pulse **Next** (Siguiente).



2. Un mensaje de advertencia le dirá que el dispositivo que está instalando no ha sido certificado para la compatibilidad con Windows XP. Haga clic en **Continue Anyway** (Continuar de todas formas).



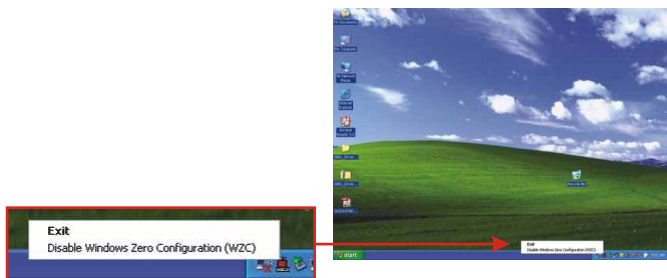
3. Haga clic en **Finish** (Finalizar).



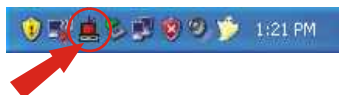
Pase a la Sección 5 de esta Guía de Instalación Rápida para seguir con la configuración de su tarjeta inalámbrica.

5. Configuración inalámbrica

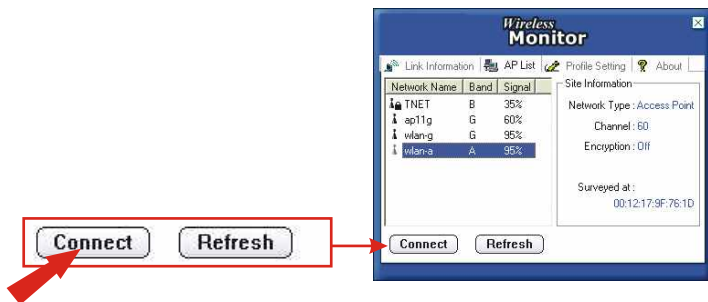
1. Para los usuarios de Windows XP, desactive la herramienta **Wireless Zero Configuration** (Configuración cero inalámbrica) antes de ir al paso 2. Después haga clic derecho en el monitor inalámbrico ubicado en la esquina derecha inferior, y luego seleccione la herramienta **Disable Windows Zero Configuration** (Desactivar Configuración cero de Windows).



2. Haga doble clic en el icono del PC inalámbrico en la bandeja de su sistema (próximo al reloj en la esquina derecha inferior de su pantalla).



3. Haga clic en la pestaña **AP List** (Lista AP), después seleccione el SSID al que desee conectarse y pulse **Connect** (Conectar).



4. Haga clic en **Link Information** (Información de enlace) y compruebe que está conectado a Internet.



5. Tanto la TEW-501PC como el TEW-503PI se conectarán de forma inalámbrica a su punto de acceso. Si su punto de acceso ha sido configurado para los propósitos de seguridad, por favor consulte la Guía del Usuario en el CD-ROM suministrado para conexiones inalámbricas más avanzadas.

Troubleshooting

Q1: I completed all the steps in the quick installation guide, but my card isn't connecting to my access point. What should I do?

A1: You should first verify that the Network card's SSID matches your wireless router or access point's SSID. If they already match, you should check your TCP/IP properties to ensure that **Obtain an IP address automatically** is selected. Refer to your Windows User's Manual if you are unable to locate your TCP/IP properties.

Q2: Windows is unable to recognize my hardware. What should I do?

A2: Make sure your computer meets the minimum requirements as specified in Section 1 of this quick installation guide. Also, you must install the wireless configuration utility (as described in Section 2) BEFORE you physically install your network card. Lastly, you may consider moving the card to a different PCI/PC Card Slot.

Q3: I cannot open the wireless configuration utility. What should I do?

A3: Go to your device manager (control panel > system) to make sure the adapter is installed properly. If you see a networking device with a yellow question mark or exclamation point, you will need to reinstall the device and/or the drivers.

If you still encounter problems, please refer to the User's Guide CD-ROM or contact technical support.

This equipment has been tested and found to comply with FCC and CE Rules. Operation is subject to the following two conditions:

- (1) This device may not cause harmful interference.
- (2) This device must accept any interference received including interference that may cause undesired operation.



Federal Communication Commission Interference Statement

This equipment has been tested and found to comply with the limits for a Class B digital device, pursuant to Part 15 of the FCC Rules. These limits are designed to provide reasonable protection against harmful interference in a residential installation. This equipment generates, uses and can radiate radio frequency energy and, if not installed and used in accordance with the instructions, may cause harmful interference to radio communications. However, there is no guarantee that interference will not occur in a particular installation. If this equipment does cause harmful interference to radio or television reception, which can be determined by turning the equipment off and on, the user is encouraged to try to correct the interference by one of the following measures:

- Reorient or relocate the receiving antenna.
- Increase the separation between the equipment and receiver.
- Connect the equipment into an outlet on a circuit different from that to which the receiver is connected.
- Consult the dealer or an experienced radio/TV technician for help.

This device complies with Part 15 of the FCC Rules. Operation is subject to the following two conditions: (1) This device may not cause harmful interference, and (2) this device must accept any interference received, including interference that may cause undesired operation.

FCC Caution: Any changes or modifications not expressly approved by the party responsible for compliance could void the user's authority to operate this equipment.

IMPORTANT NOTE:

FCC Radiation Exposure Statement:

This equipment complies with FCC radiation exposure limits set forth for an uncontrolled environment. This equipment should be installed and operated with minimum distance 20cm between the radiator & your body.

If this device is going to be operated in 5.15 ~ 5.25GHz frequency range, then it is restricted in indoor environment only.

This transmitter must not be co-located or operating in conjunction with any other antenna or transmitter.

TRENDware declares that TEW-501PC and TEW-503PI (FCC ID: RYK-WL711A and RYK-WL760A) are limited in CH1~CH11 for 2.4 GHz by specified firmware controlled in U.S.A.



Product Warranty Registration

Please take a moment to register your product online.
Go to TRENDware's website at <http://www.TRENDNET.com>

TRENDnet Technical Support

US/Canada Support Center

Contact

Telephone: 1(310) 626-6252

Fax: 1(310) 626-6267

Email: support@trendnet.com

Tech Support Hours

7:30am - 6:00pm Pacific Standard Time

Monday - Friday

European Support Center

Contact**Telephone**

Deutsch : +49 (0) 6331 / 268-460

Français : +49 (0) 6331 / 268-461

Español : +49 (0) 6331 / 268-462

English : +49 (0) 6331 / 268-463

Italiano : +49 (0) 6331 / 268-464

Dutch : +49 (0) 6331 / 268-465

Fax: +49 (0) 6331 / 268-466

Tech Support Hours

8:00am - 6:00pm Middle European Time

Monday - Friday

TRENDware International, Inc.
3135 Kashiwa Street. Torrance, CA 90505
<http://www.TRENDNET.com>