



Ghid de instalare in limba romana



TEW-450APB

Table of Contents

Româna	1
1. Înainte de a începe	1
2. Instalarea Hardware	2
3. Configurarea Punctului de Acces	3
Depistarea problemelor	6

1. Înainte de a porni



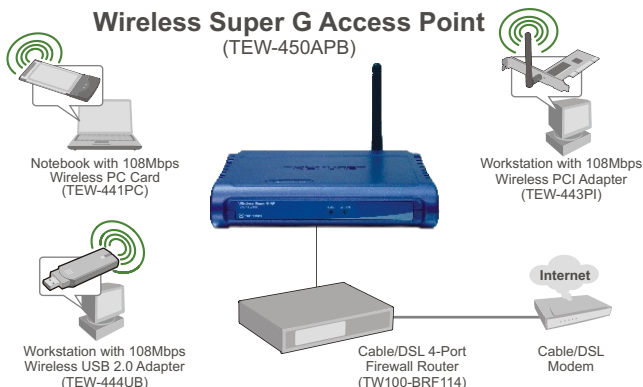
Continut ambalaj

- TEW-450APB
- Ghidul utilizatorului CD-ROM
- Ghid pentru instalarea rapida
- Antena detasabila 1 x 2dBi
- Adaptor tensiune exterioara

Cerinte privind sistemul

- Navigator Web : Internet Explorer (5.5 sau mai mare) sau Navigator Netscape (4.7 sau mai mare)
- Un calculator cu adaptor de retea instalat corect
- Comutator de retea (Switch) sau Hub cu poarta de acces LAN disponibila
- Cablu retea RJ-45

Aplicatii



2. Instalarea Hardware

Notă: Găsiți o amplasare optimă pentru Punctul de Acces. De obicei, cel mai bun loc pentru Punctul de Acces este în centrul rețelei dvs. fără fir. Rugăm conectați calculatorul configurând TEW-450APB pentru același switch/hub.

1. Conectați un cablu RJ-45 de la Switch/Hub la portul **LAN** al Punctului de Acces și conectați apoi antena detașabilă 2dBi .



2. Conectați Adaptorul de tensiune exterioră la Punctul de Acces și apoi la o priză de curent.

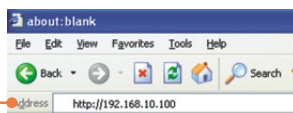


3. Verificați dacă sunt aprinse următoarele lumini pe panou: **LAN** și **WLAN**.

3. Configurarea Punctului de Acces

Notă: Se recomandă să efectuați configurarea Punctului de Acces de la un calculator cu cablu. Înainte ca Punctul de Acces să poată fi configurat adaptorul la rețea al calculatorului dvs trebuie să i se atribuie o adresă de IP Static din subnet, de tipul 192.168.10.x. Deoarece adresa IP activată a Punctului de Acces este 192.168.10.100, asigurați-vă că această adresă IP nu mai este atribuită și altor dispozitive din rețea. (A se vedea capitolul Depistarea Problemelor pentru configurarea setărilor TCP/IP la calculatorul dvs. personal).

1. Deschideți navigatorul web, tastați **http://192.168.10.100** de la bara cu Adrese (Address bar), apoi dați clic pe: Intra (Enter).



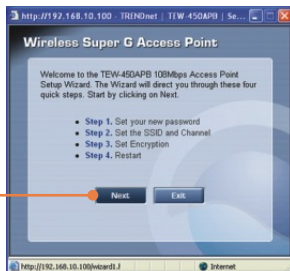
2. Introduceți numele utilizatorului (User) și parola (Password), apoi dați clic pe **OK**. Prin activare, Numele Utilizatorului (User Name): **admin**
Parola (Password): **admin**



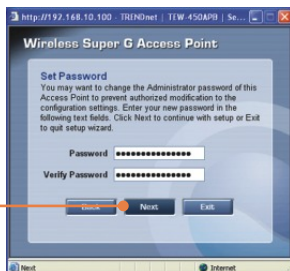
3. Dați clic pe: **Wizard**.



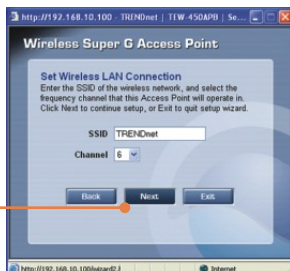
4. Dați clic pe „Mai departe”: **Next**.



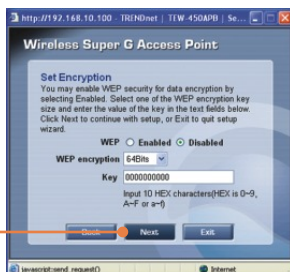
5. Introduceți o nouă parolă pentru Punctul de Acces, verificați noua parolă și dați clic pe „Mai departe” (**Next**). (Dacă nu este introdusă o nouă parolă va fi utilizată parola activă: **admin**.)



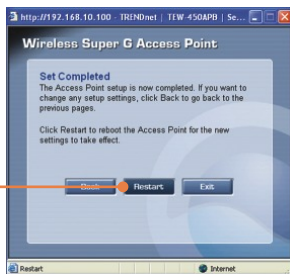
6. Introduceți un SSID pentru Punctul dvs. de Acces și dați clic pe: „Mai departe” (**Next**).



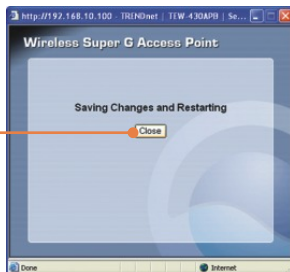
7. Dacă este necesar activați Codificarea (Encryption) și apoi dați clic pe „Mai departe”: **Next**.



8. Dați clic pe „Repornește”: **Restart**.



9. Dați clic pe: Închide (**Close**).



Configurarea dvs. este acum completa

Pentru informatii detaliate privind configurarea si setarile avansate ale TEW-450APB's va rugam sa cititi capitolul Depistarea Problemelor, CD-ROM-ul cu Ghidul Utilizatorului sau accesati pagina de web TRENDnet la <http://www.trendnet.com>.

Inregistrati-va produsul

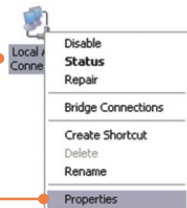
Pentru a va asigura ca veti primi cel mai ridicat nivel de suport, va rugam sa va inregistrati electronic produsul la

www.trendnet.com/register

Va multumim pentru ca ati ales TRENDnet

Î1: Cum configurez setările TCP/IP la calculatorul meu?

1. Mergeți la **Panoul de Comandă (Control Panel)** și dați dublu-clic pe icoana **Conectări rețea (Network Connections)**, apoi dați clic dreapta pe icoana **Conectare Zonă Locală (Local Area Connection)** și dați clic pe **Proprietăți (Properties)**.



2. Dați clic pe **Protocol Internet (Internet Protocol (TCP/IP))** și apoi pe **Proprietăți (Properties)**. Dați clic pe **„Folosește următoarea adresă IP (Use the following IP address)”,** și asigurați-vă că atribuiți adaptorului dvs de rețea o adresă IP din subnet : 192.168.10.x.



Î2: Am specificat adresa IP http://192.168.10.100 în Bara de Adrese a Navigatorului Internet (Internet Browser's Address Bar), dar un mesaj de eroare îmi spune: „ Pagina nu poate fi afișată” (“The page cannot be displayed.”) Cum pot intra în pagina de configurare web TEW-450APB?

R2: În primul rând, verificați din nou setările hardware urmând instrucțiunile de la capitolul 2.. În al doilea rând, asigurați-vă că luminile de la LAN și WLAN sunt aprinse. În al treilea rând, asigurați-vă că setările TCP/IP sunt configurate corect (a se vedea Î1. În al patrulea rând, deoarece adresa IP activă a Punctului de Acces este 192.168.10.100, trebuie să vă asigurați că nu mai există un alt dispozitiv în rețea căruia să i se fi atribuit această adresă de IP.

Î3: Dacă IP de rețea este diferit de domeniul Punctului de Acces, ce ar trebui să fac?

R3: Mai întâi, ar trebui să continuați configurarea Punctului de Acces.. După ce sunt aplicate toate setările, mergeți la pagina de configurare a Punctului de Acces, dați clic pe setările TCP/IP și schimbați adresa IP address a Punctului de Acces pentru a se potrivi cu IP de rețea.

Î4: După ce am configurat cu succes Punctul de Acces pentru a se potrivi setările mele de rețea, nu mă pot conecta la rețea dacă folosesc un calculator fără cablu.

R4: Dacă aveți în rețea un server DHCP, trebuie să intrați din nou la setările TCP/IP și să selectați din nou „Obține automat o Adresă IP” (“Obtain an IP address automatically”) pentru a permite calculatorului să-și ia adresa IP de la serverul dvs. DHCP.

Î5: Toate setările sunt corecte, dar nu pot face o conectare fără fir la Punctul de Acces.

R5: Mai întâi, verificați de două ori dacă lumina WLAN de la Punctul de Acces este aprinsă. Apoi, verificați ciclul de tensiune la Punctul de Acces. Deconectați alimentarea cu tensiune la Punctul de Acces. Așteptați 15 secunde, apoi conectați alimentarea din nou. Pe urmă contactați producătorul adaptorului de rețea. Asigurați-vă că adaptorul la rețeaua fără cablu este configurată cu SSID corespunzător. SSID activ al Punctului de Acces este **TRENDnet**.

Dacă întâmpinați totuși probleme sau aveți întrebări privind **TEW-450APB**, vă rugăm luați legătura cu Serviciul de Asistență Tehnică de la **TRENDnet**.

Certifications

This equipment has been tested and found to comply with FCC and CE Rules.

Operation is subject to the following two conditions:

- (1) This device may not cause harmful interference.
- (2) This device must accept any interference received. Including interference that may cause undesired operation.



Waste electrical and electronic products must not be disposed of with household waste. Please recycle where facilities exist. Check with you Local Authority or Retailer for recycling advice.



NOTE: THE MANUFACTURER IS NOT RESPONSIBLE FOR ANY RADIO OR TV INTERFERENCE CAUSED BY UNAUTHORIZED MODIFICATIONS TO THIS EQUIPMENT. SUCH MODIFICATIONS COULD VOID THE USER'S AUTHORITY TO OPERATE THE EQUIPMENT.



Customer Support

Visit www.trendnet.com/support

Email:

support@trendnet.com

Europe (Germany • France • Italy • Spain • Switzerland • UK)

Toll Free Telephone: +00800 60 76 76 67

English/Espanol - 24/7

Francais/Deutsch - 11 am-8pm, Monday - Friday MET

Worldwide

Telephone: +(31) (0) 20 504 05 35

English/Espanol - 24/7

Francais/Deutsch - 11 am-8pm, Monday - Friday MET

Product Warranty Registration

Please take a moment to register your product online.

Go to TRENDnet's website at <http://www.trendnet.com/register>

TRENDnet[®]

20675 Manhattan Place
Torrance, CA 90501
USA