

TEW-450APB

Super G Access Point Quick Installation Guide

Point d'accès Super G Guide d'installation rapide

Super G Access Point Kurzanleitung zur Installation

Punto de Acceso Súper G Guía de instalación rápida

Точка доступа Super G Руководство по быстрой установке

Version 06.28.2005



TRENDnet[®]
TRENDware, USA
What's Next in Networking

Table of Contents

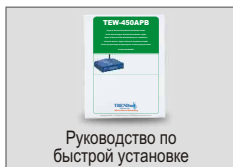
Русский	1
1. Подготовка к установке	1
2. Установка оборудования	2
3. Выбор настроек TCP/IP	3
4. Конфигурация точки доступа	5
Troubleshooting.....	10

Русский QIG

1. Подготовка к установке

Проверьте комплектность

Убедитесь в том, что в коробке все имеется в наличии:



Минимальные системные требования

Перед тем, как настроить работу точки доступа, необходимо убедиться в наличии следующего:

1. Компьютер с картой для подключения к сети с помощью проводов (RJ45) или беспроводным способом.
2. Установленный на компьютере протокол TCP/IP.
3. Веб-браузер типа Internet Explorer (5.0 или выше) или Netscape Navigator (4.7 или выше).
4. Концентратор или коммутатор для подключения к имеющейся сети проводной связи.
5. Сетевой кабель RJ-45 для подключения точки доступа к сетевому коммутатору.

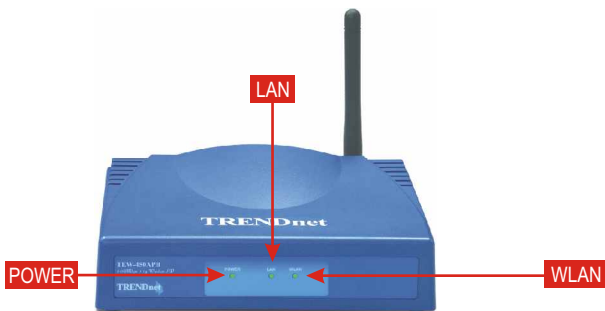
2. Установка оборудования

1. Выберите удобное место для точки доступа. Лучше всего точку доступа расположить в центре своей сети беспроводной связи.
2. Подключите один конец сетевого кабеля RJ45 к точке доступа, а другой его конец к коммутатору или концентратору. Итак, точка доступа подключена к сети 10/100 Мбит/сек.
3. Подключите к точке доступа силовой адаптер. Для точки доступа необходимо использовать силовой адаптер из комплекта; другая модель адаптера может привести к ее поломке.

TEW-450APB



ПРИМЕЧАНИЕ: если для конфигурирования точки доступа используется компьютер, подключенный с помощью проводов, то такой компьютер необходимо подключить к тому же коммутатору или концентратору, к которому подключена точка доступа TEW-450APB.



Проверка настроенности аппаратуры

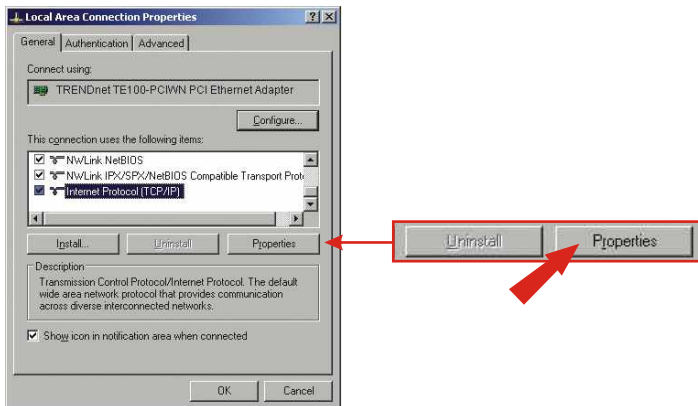
Убедитесь в загорании индикаторов на передней панели: Power, LAN, WLAN.

3. Выбор настроек TCP/IP

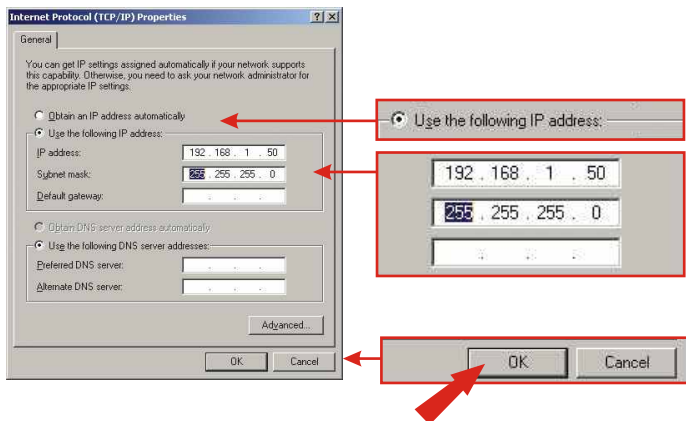
Перед тем, как получить доступ к точке доступа и установить ее конфигурацию, необходимо изменить настройки TCP/IP. (К этому относится и IP-адрес вашей карты беспроводной связи.)

Windows 2000/XP

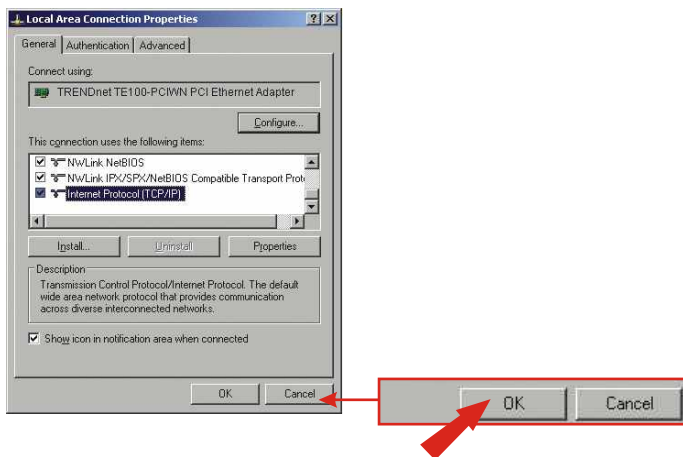
1. Найдите на рабочем столе кнопку **Пуск**.
2. Выберите **Пуск**, затем **Панель управления**. В операционной системе Windows 2000 нажмите на **Пуск**, выделите **Настройки** и затем выберите **Панель управления**.
3. Дважды щелкните по значку **Сетевые подключения**.
4. Правой кнопкой мыши щелкните по значку **Подключение по локальной сети**, затем по значку **Свойства**. Появится окно со свойствами подключения по локальной сети.
5. Выбрав закладку **Общие**, найдите и выберите **Internet Protocol TCP/IP** и затем щелкните по кнопке **Свойства**. Появится окно свойств Интернет-протокола (TCP/IP).



6. Выберите **Использовать следующий IP-адрес**. Введите 192.168.1.50 для IP-адреса и 255.255.255.0 для подсети, щелкните по кнопке **ОК**.



7. Щелкните по кнопке **ОК**.



8. Теперь компьютер готов к подключению и конфигурированию точки доступа.

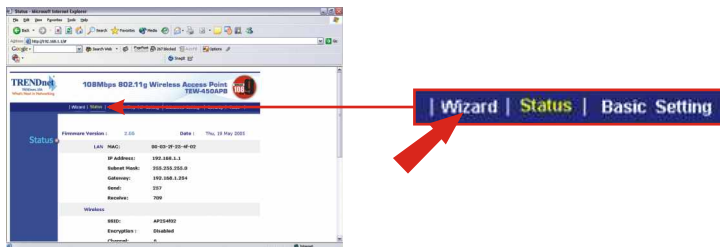
4. Конфигурация точки доступа

Если компьютер подключается с помощью проводов

1. Откройте веб-браузер (Internet Explorer или Navigator), введите в адресной строке **http://192.168.1.1** и нажмите на клавишу **ввода**. Введите **admin** для имени пользователя и **admin** для пароля. Щелкните по кнопке **OK**.



2. Щелкните по **Wizard** (Мастер).



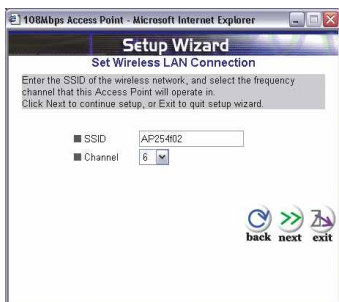
3. Щелкните по кнопке **Next** (Далее).



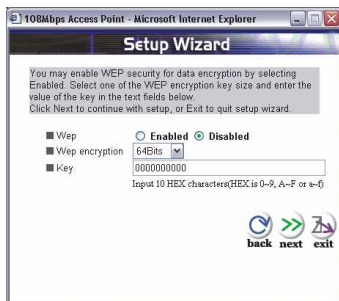
4. Если необходимо изменить пароль по умолчанию, введите новый пароль и щелкните по кнопке **Next**. Или сразу щелкните по кнопке **Next**.



5. Если необходимо изменить SSID или канал по умолчанию, введите соответствующую информацию и щелкните по кнопке **Next**. Или сразу щелкните по кнопке **Next**.



6. Щелкните по кнопке **Next** (Далее).



7. Щелкните по кнопке перезапуска **Restart** и по кнопке закрытия **Close**.



Поздравляем!
Установка завершена.

Если компьютер подключается без проводов

(на примере TRENDnet TEW-441PC в данном разделе)

Настройки точки доступа по умолчанию:

SSID - AP254f02

Channel - 6

8. В компьютере, использующем беспроводную связь, откройте Wireless Utility Program.

Troubleshooting

Q1: I typed `http://192.168.1.1` in my Internet browser's address bar, but error message says "The page cannot be displayed". How can I get into the TEW-450APB's web configuration page?

A1: Please check your hardware and TCP/IP settings again by following the instructions in sections 1~3. Make sure the Power, LAN, and WLAN LEDs are lit and the TCP/IP configurations are correct. Then try accessing `http://192.168.1.1` again.

Q2: If my network's IP is different than the Access Point's range, what should I do?

A2: You should still configure the access point first. After all the settings are applied, go to the Access Point's configuration page, click on TCP/IP settings and change the IP address for the Access Point to match your network's IP.

Q3. After I successfully configured the Access Point to meet my network settings, I cannot connect to my network using wireless computers.

A3: If you have a DHCP server in your network, you need to go into TCP/IP settings again and re-select "Obtain an IP automatically" for Windows 98/ME and "Obtain an IP Address automatically" for Windows 2000/XP to allow the PC to regain an IP address from your DHCP server.

Q4. All the settings are set correctly, but I still can't use the Access Point, what should I do?

A4: You can find additional information in the User's Guide. If you still have Problems, contact our Technical Support by email or phone.

Certifications

This equipment has been tested and found to comply with FCC and CE Rules. Operation is subject to the following two conditions:

- (1) This device may not cause harmful interference.
- (2) This device must accept any interference received.
Including interference that may cause undesired operation.



NOTE: THE MANUFACTURER IS NOT RESPONSIBLE FOR ANY RADIO OR TV INTERFERENCE CAUSED BY UNAUTHORIZED MODIFICATIONS TO THIS EQUIPMENT. SUCH MODIFICATIONS COULD VOID THE USER'S AUTHORITY TO OPERATE THE EQUIPMENT.



TRENDware, USA

What's Next in Networking

Product Warranty Registration

Please take a moment to register your product online.
Go to TRENDware's website at <http://www.TRENDNET.com>

TRENDnet Technical Support

US/Canada Support Center

Contact

Telephone: 1(310) 626-6252

Fax: 1(310) 626-6267

Email: support@trendnet.com

Tech Support Hours

7:30am - 6:00pm Pacific Standard Time

Monday - Friday

European Support Center

Contact

Telephone

Deutsch : +49 (0) 6331 / 268-460

Français : +49 (0) 6331 / 268-461

Español : +49 (0) 6331 / 268-462

English : +49 (0) 6331 / 268-463

Italiano : +49 (0) 6331 / 268-464

Dutch : +49 (0) 6331 / 268-465

Fax: +49 (0) 6331 / 268-466

Tech Support Hours

8:00am - 6:00pm Middle European Time

Monday - Friday

TRENDware International, Inc.
3135 Kashiwa Street. Torrance, CA 90505
<http://www.TRENDNET.com>