



快速安裝手冊

TEW-444UB

快速安裝手冊	1
1. 在你開始之前	1
2. 如何安裝	2
3. 無線配置	7
常見問題	8

1. 在你開始之前



包裝內含物

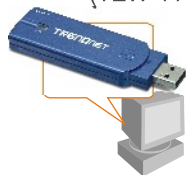
- TEW-444UB
- Utility & Driver CD-ROM
- 快速安裝手冊
- USB 2.0 延長線

系統要求

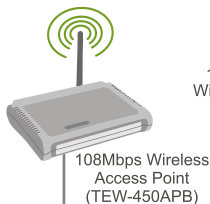
- CD-ROM (光碟機)
- 電腦上有可用的 USB 1.1 或 2.0 埠
- CPU: 300 MHz 或以上
- 記憶體: 32MB或以上
- Windows 98SE/ME/2000/XP/2003 Server

應用

Workstation with 108Mbps Wireless USB 2.0 Adapter (TEW-444UB)



Notebook with 108Mbps 802.11g Wireless PC Card (TEW-441PC)



Cable/DSL 4-Port Firewall Router (TW100-BRF114)



Workstation with 108Mbps 802.11g Wireless PCI Adapter (TEW-443PI)



Cable/DSL Modem

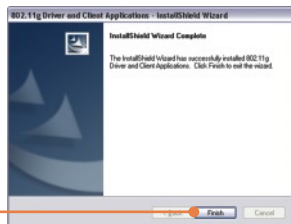
2. 如何安裝

重要!不要連接無線USB卡到您的電腦直到指示告訴您這麼作。

1. 插入Utility & Driver CD-ROM 至您電腦中的光碟機然後按 **Install Utility**



2. 按照 **Install Shield Wizard** 指示，按下 **Finish**



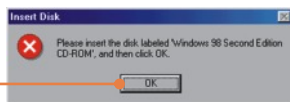
注意: TEW-444UB是可熱插拔的；您可以連接或是拔掉 TEW-444UB 當電腦開著。

3. 連接 TEW-444UB 到電腦的 USB 埠



注意: Windows 2003 Server/XP/2000/ME/98SE 會自動偵測及安裝所有適當的程式。如您是使用Windows 2003Server/XP/2000/ME，跳至第三部份。如是 Windows 98SE，請插入您 Windows 98SE CD-ROM 然後繼續到 step 4。

4. 按 OK



您的安裝現在已經完成

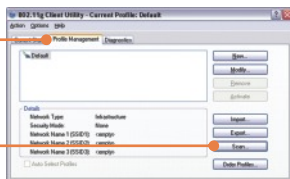
3. 無線配置

注意: 無線設定需要一個 802.11b 或 802.11g 無線基地台 (Infrastructure Mode) 或是另一個 802.11g 無線網路卡 (Ad-Hoc/Peer-to-Peer 網路模式)。

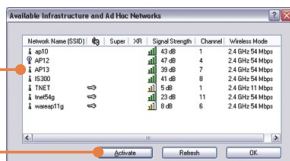
1. 按兩下 Wireless 圖示



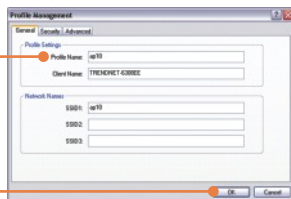
2. 按 Profile Management，然後按 Scan



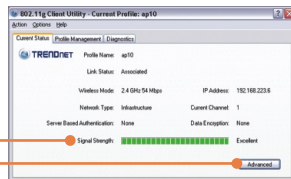
3. 按下適當的 SSID，然後按下 Activate



4. 輸入Profile Name，然後按OK



5. 確認訊號強度，設定現在已經完成



無線設定現在已經完成

關於 802.11g Client Utility 設定及進階設定的更多訊息，請參考在程式及驅動程式光碟中的使用者指南 (User's Guide included on the Utility and Driver CD-ROM)或 TRENDnet 的網站: www.trendnet.com。

Q1: 我把 Utility & Driver CD-ROM 放入電腦的光碟機 但是安裝清單沒有自動出現。我該怎麼辦呢？

A1: 如果安裝清單沒有自動出現，按下開始 -> 執行然後輸入 D:\Setup.exe (這裡"D"是代表您光碟機的位置)。然後按下確定開始安裝。

Q2: 當我進入utility，所有的按鈕都是灰色的。

A2: 確認設備已經適當地安裝。在我的電腦圖示按右鍵，按內容。按硬體，然後按裝置管理員。按兩下網路介面卡。確定 802.11g 無線網路介面卡已經在清單中而且沒有黃色的問號或驚嘆號。而且電腦已完成重新啟動。

Q3: 當我按下 Scan，我沒有看到我的SSID。

A3: 登入至您的無線路由器或無線基地台然後確定SSID broadcast 沒有被停止執行。確定無線路由器或無線基地台上的代表無線的燈都有亮。

Q4: 我完成所有快速安裝指南中的步驟，但是我的無線網路卡沒有連到我的無線路由器或無線基地台。我該怎麼辦呢？

A4: 首先，確認網路名稱(SSID)和無線路由器或無線基地台的SSID是一致的。其次，檢查您的TCP/IP 的內容設定以確認自動獲得 IP位址是被選擇的。最後，進入Wireless Client Utility按下 Profile Management -> Scan 確認並且查看有沒有任何可用的無線網路列在其中。

Q5: 程式中顯示訊號強度很好，但是我無法連到網路。

A5: 首先，登入至您的無線路由器或無線基地台並且檢查及查看是否加密已被執行。如果加密已被執行，到 Profile Management -> Modify -> Security。選擇適當地 Security Options，按下 configure，然後輸入適當地 encryption key。然後按下OK。其次，確定已停止執行任何防火牆程式。最後，確定您的路由器已經正確地完成網路的設定。

關於TEW-444UB，如果您仍然遇到問題或有任可疑問，請參考在程式光碟(Utility CD-ROM)中的使用者手冊或聯絡TRENDnet的 技術支援部門。

認證:

本設備測試符合FCC 和CE的所有規範。

操作必需遵循以下二狀況:

- (1) 這個設備可能不會產生有害的干擾。
- (2) 這個設備必須接收任何收到的干擾。包括會產生不適當操作的干擾。



廢電子產品請勿和家用廢棄物一起丟棄。請棄置於設有回收設施的地方。並遵守政府或零售商回收的忠告。



備註: 製造商對任何未經授權修改的產品所引起的收音機或電視干擾不會負起責任。未經授權修改產品的使用者將會喪失操作這個設備的權利。



連絡技術支援

美國

電話: (866) 845-3673
傳真: (310)626-6267
網站: www.trendnet.com
電郵: support@trendnet.com
24/7 Tech Support



台灣

電話: 02-27595787
傳真: 02-27276941
電郵: f.liao@trendnet.com

技術支援時間:
時間: 8:30AM - 6:00PM, 週一到週五
中原標準時間 (假日除外)

Product Warranty Registration

Please take a moment to register your product online.
Go to TRENDnet's website at <http://www.trendnet.com>

TRENDnet
3135 Kashiwa Street
Torrance, CA 90505
USA