



Guia de Instalação Rápida

TEW-441PC
TEW-443PI

Português	1
1. Antes de Iniciar	1
2. Como Instalar	2
3. Usando o Adaptador Wireless	6
Troubleshooting	8

1. Antes de Iniciar



Conteúdo da Embalagem

- TEW-441PC/TEW-443PI
- CD-ROM de Utilitários e Driver
- Guia de Instalação Rápida

Requisitos do Sistema

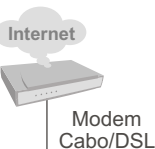
- Slot de CardBus 32-bit Tipo II (TEW-441PC)
- Slot PCI 2.2 32-bit (TEW-443PI)
- Drive de CD-ROM
- CPU: Intel Pentium 300 MHz ou superior
- Memória: 32 MB RAM ou superior
- Windows XP/2000

Aplicação

**Notebook with
108Mbps 802.11g
Wireless PC Card
(TEW-441PC)**



**Workstation with
108Mbps 802.11g
Wireless PCI Adapter
(TEW-443PI)**



**Modem
Cabo/DSL**



**108Mbps 802.11g
Wireless Access Point
(TEW-450APB)**

108Mbps Wireless

2. Como Instalar

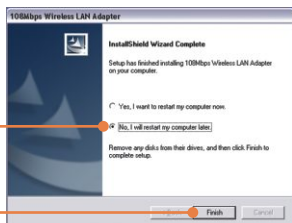
Importante! NÃO instale o adaptador PCI ou Placa PC em seu computador até instruído a fazê-lo.

Para usuários de Windows

1. Insira o **CD-ROM de Utilitários e Driver** no Drive de CD-ROM do seu computador e então clique **Install Utility** (Instalar Utilitário).



2. Sigas as instruções do **InstallShield Wizard** (Assistente de Instalação). Quando estiver pronto para reiniciar o computador, selecione **No** (Não) e então clique **Finish** (Finalizar).



Nota: Favor recorrer ao manual do usuário do seu computador referente à instalação de hardware. Então prossiga até a seção apropriada abaixo.

TEW-441PC

3. **Desligue** seu computador.



4. Insira o PC Card firmemente em um slot de PC Card disponível em seu notebook e então ligue o computador e aguarde aparecer o **Windows desktop** (Área de Trabalho Windows).



5. Vá para o **passo 9**.

TEW-443PI

6. **Desligue** seu computador.

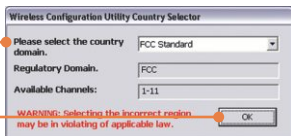


7. Abra o gabinete do seu computador.

8. Insira a Placa PCI firmemente em um slot de Placa PCI disponível em seu PC, acople a antena que vem incluída e então ligue o computador e aguarde até o Windows desktop aparecer.



9. Selecione o domínio no seu país de origem - **country domain** – e então clique **OK**.

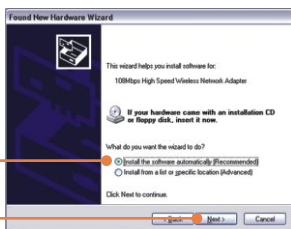


Windows XP

10. O **Found New Hardware Wizard** (Assistente de Instalação de Hardware Novo) vai aparecer. Selecione **No, not this time** (Não, não desta vez) e então clique **Next** (Próximo).



11. Clique **Install the software automatically** (Instalar o software automaticamente) e então clique **Next** (Próximo).



12. Clique **Finish** (Finalizar).



Windows 2000

O Windows 2000 irá automaticamente detectar e instalar os drivers apropriados.

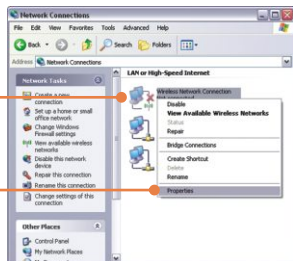
Sua instalação agora está completa.

Para informações detalhadas referentes à configuração e protocolos avançados do TEW-441PC/TEW-443PI, favor recorrer ao Guia do Usuário incluído no CD-ROM de Utilitários e Driver ou ao website da TRENDnet em www.trendnet.com

3. Usando o Adaptador Wireless

Nota: O utilitário **Wireless Zero Configuration** (Configuração Zero Wireless) do Windows XP deve ser desabilitado primeiro. Se já estiver desabilitado, vá para o passo 4.

1. Vá até o **Control Panel** (Painel de Controles) e faça duplo clique no ícone **Network Connections** (Conexões de Rede). Clique com o botão direito no ícone de **Wireless Network Connection** (Conexões de Rede Wireless) e clique em **Properties** (Propriedades).



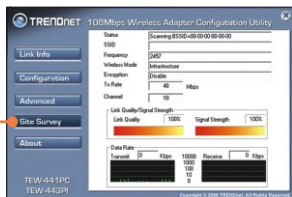
2. Clique na aba **Wireless Networks** (Redes Wireless), desmarque **Use Windows to configure my wireless network settings** (Use o Windows para Configurar minha rede wireless) e então clique **OK**.



3. Duplo clique no ícone do computador wireless na área de notificação de sua Barra de Tarefas.



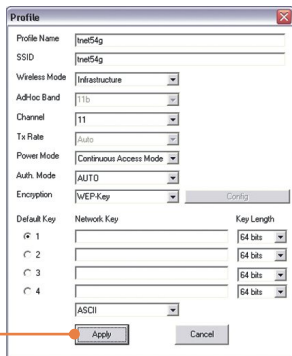
4. Clique em **Site Survey**.



5. Clique no **SSID** que seja igual ao do seu ponto de acesso e então clique **Connect** (Conectado).



6. Configure os protocolos de Perfil da rede wireless e então clique **Apply** (Aplicar).



A Configuração Wireless agora está completa.

Para informações detalhadas sobre a configuração e protocolos avançados do TEW-441PC/TEW-443PI, favor recorrer ao Guia do Usuário incluído no CD-ROM de Utilitários e Driver ou ao website da TRENDnet em www.trendnet.com

P1: Eu inseri o CD-ROM do TEW-441PC/443PI no Drive de CD-ROM do meu computador e o menu de instalação não apareceu automaticamente. O que devo fazer?

R1: Se o menu de instalação não aparecer automaticamente, clique Start, clique Run e digite D:\Autorun.exe onde "D" em "D:\Autorun.exe" é a letra designada ao Drive de CD-ROM do seu computador. E então clique OK para iniciar a instalação.

P2: Eu completei todos os passos do guia de instalação rápida, mas meu adaptador não está conectando ao meu ponto de acesso. O que devo fazer?

R2: Primeiro você deve verificar se o SSID da placa de rede está coerente com o SSID de seu roteador wireless ou ponto de acesso wireless. Se já estão, você deve verificar suas propriedades TCP/IP para assegurar que Obtain an IP address automatically (Obtenha endereço IP automaticamente) está selecionado. Recorra ao seu Manual de Usuário Windows se você não conseguir localizar suas propriedades TCP/IP.

P3: O Windows não foi capaz de reconhecer meu hardware. O que devo fazer?

R3: Certifique-se de que seu computador atende aos requisitos mínimos como especificado na Seção 1 deste Guia de Instalação Rápida. Além disso, você deve instalar o utilitário de configuração wireless (como descrito na Seção 2) ANTES de fisicamente instalar sua placa de rede. Por último, você deve considerar transferir o adaptador para um Slot PCI/PC Card diferente.

P4: Eu não consigo abrir o utilitário de configuração wireless. O que devo fazer?

R4: Vá para seu gerenciador de dispositivo para ter certeza de que o adaptador está propriamente instalado. Se você vê um dispositivo de rede com um ponto de interrogação ou de exclamação, você precisa reinstalar o dispositivo e/ou drivers. Para acessar seu gerenciador de dispositivo, clique com o botão direito em My Computer (Meu computador), clique em Properties (Propriedades), clique na aba Hardware e então clique em Device Manager (Gerenciador de Dispositivos).

Se você ainda encontrar problemas ou tiver alguma pergunta referente ao TEW-441PC/TEW-443PI, favor recorrer ao Guia do Usuário incluído no CD-ROM de Utilitários e Driver CD-ROM ou entrar em contato com o Departamento de Suporte Técnico da Trendnet.

Certifications

This equipment has been tested and found to comply with FCC and CE Rules. Operation is subject to the following two conditions:

- (1) This device may not cause harmful interference.
- (2) This device must accept any interference received. Including interference that may cause undesired operation.



Waste electrical and electronic products must not be disposed of with household waste. Please recycle where facilities exist. Check with you Local Authority or Retailer for recycling advice.



NOTE: THE MANUFACTURER IS NOT RESPONSIBLE FOR ANY RADIO OR TV INTERFERENCE CAUSED BY UNAUTHORIZED MODIFICATIONS TO THIS EQUIPMENT. SUCH MODIFICATIONS COULD VOID THE USER'S AUTHORITY TO OPERATE THE EQUIPMENT.

ADVERTENCIA

En todos nuestros equipos se mencionan claramente las características del adaptador de alimentación necesario para su funcionamiento. El uso de un adaptador distinto al mencionado puede producir daños físicos y/o daños al equipo conectado. El adaptador de alimentación debe operar con voltaje y frecuencia de la energía eléctrica domiciliar existente en el país o zona de instalación.



TRENDnet Technical Support

US • Canada

24/7 Tech Support

Europe (Germany • France • Italy • Spain • Switzerland • UK)

Toll Free Telephone: +00800 60 76 76 67

English/Espanol - 24/7

Worldwide

English/Espanol - 24/7



Product Warranty Registration

Please take a moment to register your product online.

Go to TRENDnet's website at <http://www.trendnet.com>

TRENDnet[®]
20675 Manhattan Place
Torrance, CA 90501
USA