



TRENDNET



Quick Installation Guide



TEW-429UB

Table of Contents

Русский	1
1. Что нужно сделать в самом начале	1
2. Порядок подключения	2
3. Порядок использования коммутатора	5
Troubleshooting	6

1. Подготовка к монтажу

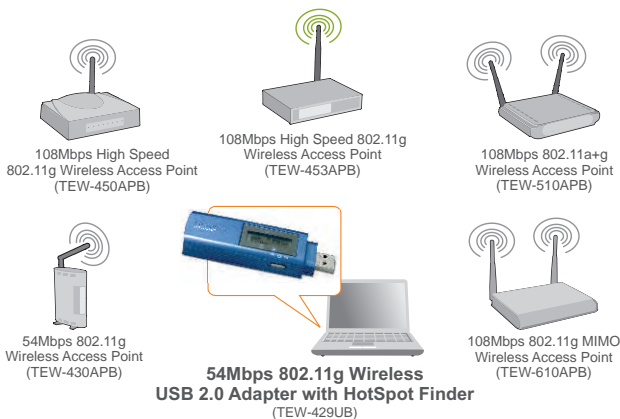


Содержимое упаковки

- TEW-429UB
- CD-ROM-диск с драйвером и утилитой
- Руководство по быстрой установке

Системные требования

1. Компьютер с интерфейсом USB
2. Процессор -300 МГц и 128 МБ ОЗУ (рекомендуется)
3. Минимальное требуемое место на диске 20 Мб.
4. CD-ROM-привод
5. Точка доступа Access Point 802.11g или 802.11b (для режима Infrastructure) или другой адаптер беспроводной связи 802.11g (для сетевого режима Ad-Хос/Peer-to-Peer).
6. Windows 98SE/ME/2000/XP



— detected — connected

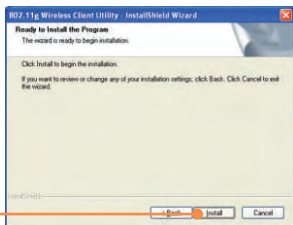
*Laptop/PC is not required to detect HotSpots

Примечание: не подключайте USB-адаптер беспроводной связи к компьютеру до окончания инсталляции утилиты и драйвера.

1. Вставьте компакт-диск в CD-ROM-привод и щелкните по кнопке **Install Utility**.

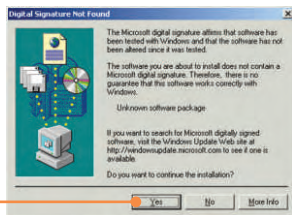
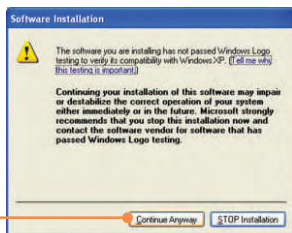


2. Щелкайте по кнопке **Next** для каждого шага установки и выберите **Install**.

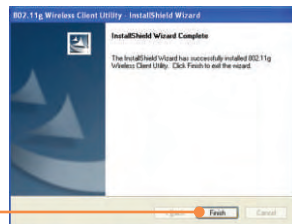


ПРИМЕЧАНИЕ: Адаптеры беспроводной связи компании TRENDnet прошли полные испытания во всех поддерживаемых ОС Windows с подтверждением их работоспособности.

3. Выберите **Continue Anyway** или щелкните по кнопке **Yes**.



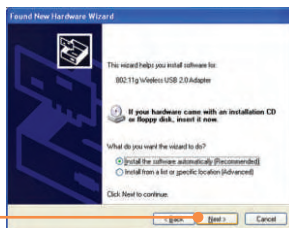
4. Щелкните по кнопке **Завершить (Finish)**.



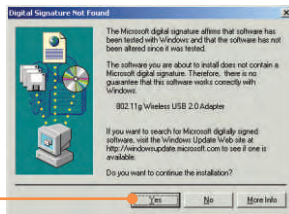
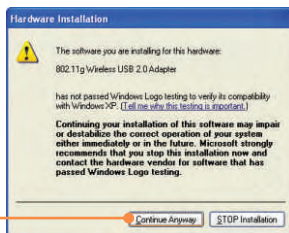
5. Присоедините к USB-порту компьютера адаптер TEW-429UB Wireless USB.



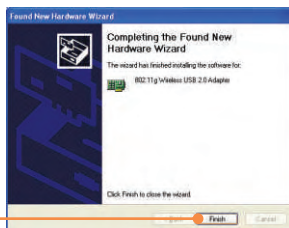
6. Щелкните по кнопке Далее (Next).



7. Выберите Continue Anyway или щелкните по кнопке Yes.



8. Щелкните по кнопке Завершить (Finish).

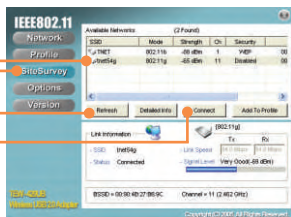


3. Использование беспроводного адаптера

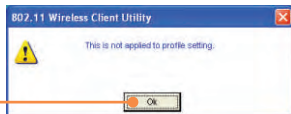
1. Дважды щелкните по значку программы беспроводной связи в системном лотке.



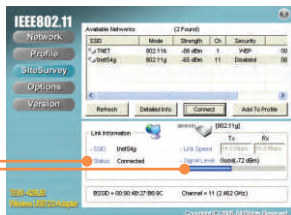
2. Выберите обзор сайта - **Site Survey**, выполните обновление - **Refresh** и выберите нужную точку доступа - **Connect**.



3. Щелкните по кнопке **OK**.



4. Проверьте состояние соединения.



Установка завершена.

Примечание: Подробнее о дополнительных возможностях узнайте в Руководстве пользователя.

Q1: I completed all the steps in the quick installation guide, but my wireless USB Adapter isn't connecting to my access point. What should I do?

A1: First, you should verify that the Network SSID matches your wireless router or access point's SSID. Second, you should check your TCP/IP properties to ensure that Obtain an IP address automatically is selected. Third, you can click on the Site Survey link to check and see if there are any available wireless networks listed.

Q2: Windows is unable to recognize my hardware. What should I do?

A2: Make sure your computer meets the minimum requirements as specified in Section 1 of this quick installation guide. Also, you must install the wireless configuration utility (as described in Section 2) before connecting the wireless USB Adapter.

Q3: I cannot open the wireless configuration utility. What should I do?

A3: Go to your device manager (control panel → system) to make sure the adapter is installed properly. If you see a networking device with a yellow question mark or exclamation point, you will need to reinstall the device and/or the drivers.

If you still encounter problems, please refer to the User's Guide CD-ROM or contact technical support.

Certifications

This equipment has been tested and found to comply with FCC and CE Rules. Operation is subject to the following two conditions:

- (1) This device may not cause harmful interference.
- (2) This device must accept any interference received.
Including interference that may cause undesired operation.



NOTE: THE MANUFACTURER IS NOT RESPONSIBLE FOR ANY RADIO OR TV INTERFERENCE CAUSED BY UNAUTHORIZED MODIFICATIONS TO THIS EQUIPMENT. SUCH MODIFICATIONS COULD VOID THE USER'S AUTHORITY TO OPERATE THE EQUIPMENT.



TRENDnet

TRENDnet Technical Support

US/Canada Support Center

Contact

Telephone: 1(866) 845-3673

Email: support@trendnet.com

Tech Support Hours

24/7 Toll Free Tech Support



European Support Center

Contact**Telephone:**

Deutsch : +49 (0) 6331 / 268-460

Français : +49 (0) 6331 / 268-461

0800-90-71-61 (numéro vert)

Español : +49 (0) 6331 / 268-462

English : +49 (0) 6331 / 268-463

Italiano : +49 (0) 6331 / 268-464

Dutch : +49 (0) 6331 / 268-465

Fax: +49 (0) 6331 / 268-466

Tech Support Hours

8:00am - 6:00pm

Middle European Time

Monday - Friday

Product Warranty Registration

Please take a moment to register your product online.

Go to TRENDnet's website at <http://www.trendnet.com>

TRENDnet

3135 Kashiwa Street

Torrance, CA 90505

USA