



# TRENDnet



## Quick Installation Guide



# TEW-429UB

日本語 .....	1
1. 使用開始前に .....	1
2. インストールの方法 .....	2
3. 無線アダプターの使用 .....	5
トラブルシューティング .....	6

# 1. 使用開始前に



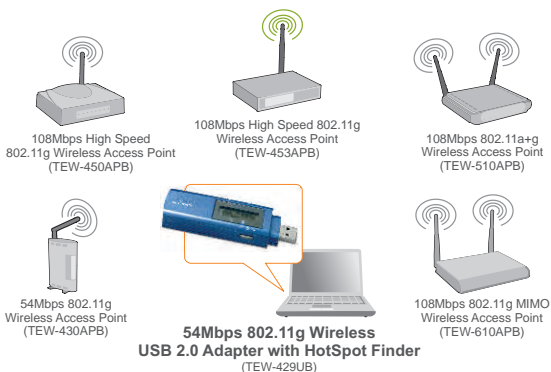
## パッケージの内容

- TEW-429UB
- ドライバーとユーティリティ CD-ROM
- 簡易版インストールガイド

## システムの最小限必要事項

この802.11g無線USBアダプターをインストールする前に、以下が必要です。

- USB 利用可能なパーソナルコンピュータ
- 300 MHz クロックのCPUと128 MB のメモリ(推奨)
- 最低限 20MB のハードディスク空きエリア
- CD-ROM ドライブ
- 802.11g 又は802.11b のアクセスポイント (インフラストラクチャーモードでは) 又はその他の 802.11g 無線アダプター (アドホック / ピアツーピアモードでは)
- Windows 98SE/ME/2000/XPのいずれかのOS



— detected    — connected

\*Laptop/PC is not required to detect HotSpots

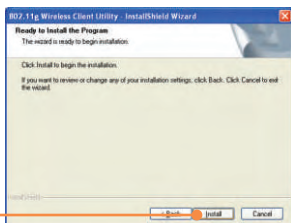
## 2. インストールの方法

注意：ユーティリティーとドライバーのインストールが完了するまでは、使用するパソコンに無線USBアダプターを接続しないで下さい。

1. パソコンのCD-ROMドライブにインストールCDを挿入し、Install Utilityをクリックして下さい。

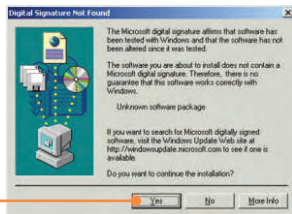
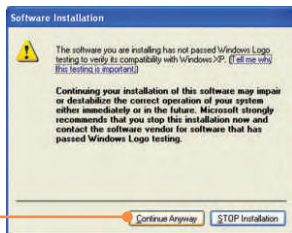


2. インストールのそれぞれのステップでNextをクリックし、次にInstallをクリックして下さい。

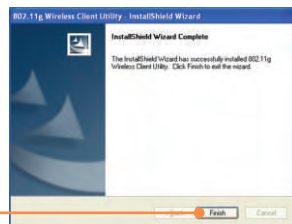


注意：TRENDnetの無線アダプターは、サポートされている全てのWindows OSの元で十分に試験が行われており、それらの機能性は立証されています。

3. Continue Anyway、または  
Yes をクリックして下さい。



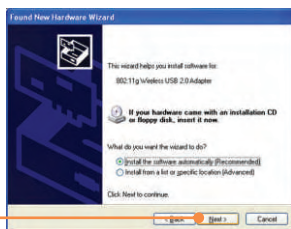
4. Finish をクリックします。



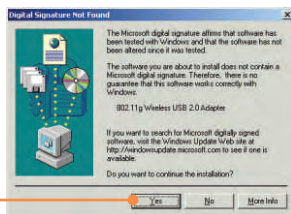
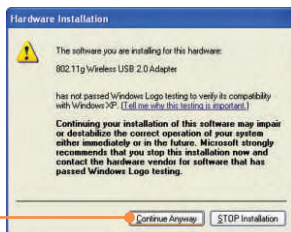
5. ご利用のパソコンのUSBポート  
に TEW-429UB 無線USBアダプター  
を接続します。



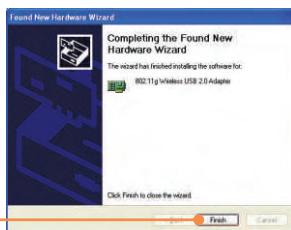
6. Next をクリックします。



7. Continue Anyway、または Yes をクリックして下さい。



8. Finish をクリックします。

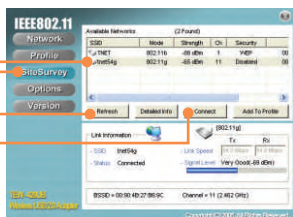


### 3. 無線アダプターの使用

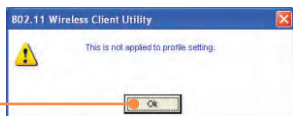
1. システムトレイ（画面の右下コーナーの時計の隣）の中の無線コンピュータのアイコンをダブルクリックします。



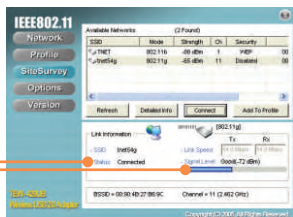
2. Site Survey をクリックし、Refresh をクリック、次に希望するアクセスポイントを選択します。Connect をクリックします。



3. OK をクリックします。



4. 接続状況を確認して下さい。



以上でインストールが完了しました。

機能的な詳細説明については、User's Guide を参照して下さい。

**Q1:** 簡易インストールガイドの全てのステップを終了しましたが、無線USBアダプターが、私のアクセスポイントに接続出来ません。どうしたらいいでしょうか？

**A1:** 最初にネットワークSSIDが、使用している無線のルータ、又はアクセスポイントのSSIDに合っているか確認して下さい。次にIPアドレスが自動的に選択されて取得出来ている事を確認するためにTCP/IPのプロパティを確認して下さい。更にSite Surveyのリンクをクリックし、有効な無線ネットワークがリストアップされているかどうかを確認し見て下さい。

**Q2:** Windowsマシンが、ハードウェアを認識出来ません。どうしたらいいでしょうか？

**A2:** この簡易インストールガイドの第1章に明示されていますように、使用しているPCが最小限の要求機能を満たしているか確認して下さい。また無線USBアダプターを接続する前に、無線設定のユーティリティ (第3章に説明があります。) をインストールして下さい。

**Q3:** 無線設定ユーティリティをオープンすることができません。どうしたらいいでしょうか？

**A3:** アダプターが正しくインストールされている事を確認するためにデバイスマネージャ (コントロールパネルシステム上) に行ってください。もしもネットワークデバイスに黄色の疑問符か感嘆符が付いている場合は、デバイスドライバ、又デバイスとドライバの両方を再インストールして下さい。

もしまだ問題が解決しない場合には、ユーザガイドのCD-ROMを参照するか、次の問い合わせ先にメールで連絡をして下さい。アイ・ビー・エス・ジャパン株式会社 Email : info@ibsjapan.co.jp

## Certifications

This equipment has been tested and found to comply with FCC and CE Rules. Operation is subject to the following two conditions:

- (1) This device may not cause harmful interference.
- (2) This device must accept any interference received.  
Including interference that may cause undesired operation.



**NOTE:** THE MANUFACTURER IS NOT RESPONSIBLE FOR ANY RADIO OR TV INTERFERENCE CAUSED BY UNAUTHORIZED MODIFICATIONS TO THIS EQUIPMENT. SUCH MODIFICATIONS COULD VOID THE USER'S AUTHORITY TO OPERATE THE EQUIPMENT.





# TRENDnet

## TRENDnet Technical Support

### US/Canada Support Center

**Contact**

Telephone: 1(866) 845-3673

Email: [support@trendnet.com](mailto:support@trendnet.com)

**Tech Support Hours**

24/7 Toll Free Tech Support



### European Support Center

**Contact****Telephone:**

Deutsch : +49 (0) 6331 / 268-460

Français : +49 (0) 6331 / 268-461

0800-90-71-61 (numéro vert)

Español : +49 (0) 6331 / 268-462

English : +49 (0) 6331 / 268-463

Italiano : +49 (0) 6331 / 268-464

Dutch : +49 (0) 6331 / 268-465

**Fax:** +49 (0) 6331 / 268-466

**Tech Support Hours**

8:00am - 6:00pm

Middle European Time

Monday - Friday

## Product Warranty Registration

Please take a moment to register your product online.

Go to TRENDnet's website at <http://www.trendnet.com>

**TRENDnet**

3135 Kashiwa Street

Torrance, CA 90505

USA