



# TRENDNET



## Quick Installation Guide




# TEW-429UB

# Table of Contents

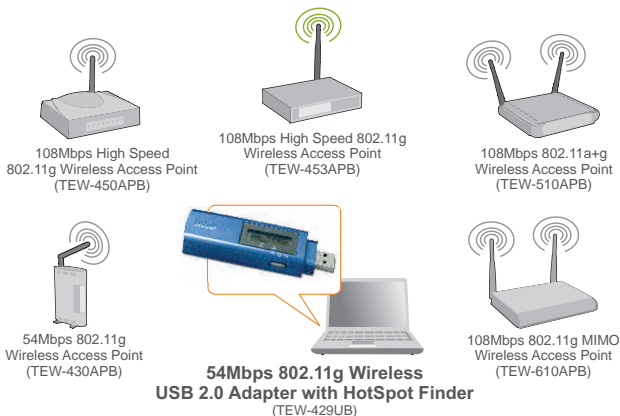
Deutsch .....	1
1. Bevor Sie anfangen .....	1
2. Installation .....	2
3. Verwendung des drahtlosen Adapters .....	5
Troubleshooting .....	6

# 1. Bevor Sie anfangen

	Packungsinhalt
	<ul style="list-style-type: none"><li>• TEW-429UB</li><li>• Treiber- und Dienstprogramm-CD</li><li>• Anleitung zur Schnellinstallation</li></ul>

## Systemanforderungen

1. Computer mit USB-Anschluss
2. 300-MHz-Prozessor und 128 MB Arbeitsspeicher (empfohlen)
3. Mindestens 20 MB freier Speicherplatz auf der Festplatte.
4. CD-ROM-Laufwerk
5. Access Point 802.11b oder 802.11g (für den Infrastrukturmodus) oder einen anderen drahtlosen 802.11b-Adapter (für den Ad-Hoc/Peer-to-Peer-Netzwerkmodus).
6. Windows 98SE/ME/2000/XP



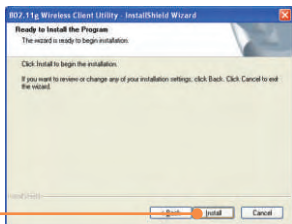
## 2. Installation

**Hinweis:** Schließen Sie den drahtlosen USB-Adapter erst an Ihren Computer an, nachdem Sie dieses Programm installiert haben.

1. Legen Sie die Installations-CD in Ihr CD-ROM-Laufwerk ein und klicken Sie auf **Install Utility (Programm installieren)**.

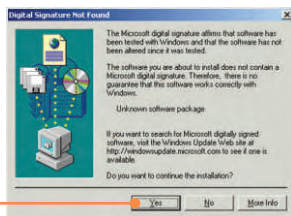
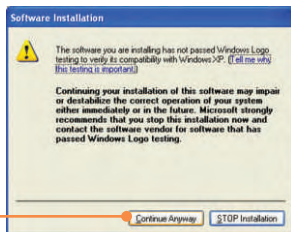


2. Klicken Sie bei jedem Installationsschritt auf **Next (Weiter)** und anschließend auf **Install (Installieren)**.

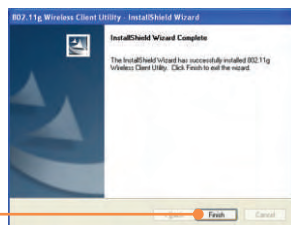


**HINWEIS:** Die drahtlosen Adapter von TRENDnet sind bei allen unterstützten Windows-Betriebssystemen umfassend getestet worden und bieten garantierte Kompatibilität.

3. Klicken Sie auf **Continue Anyway** (Vorgang dennoch fortsetzen) oder auf **Yes (Ja)**.



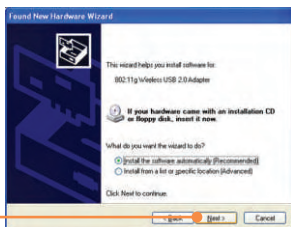
4. Klicken Sie auf **Finish** (Fertigstellen).



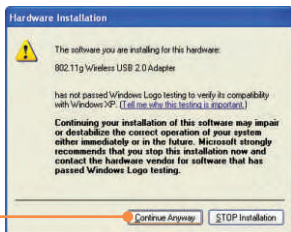
5. Verbinden Sie den drahtlosen USB-Adapter TEW-429UB mit dem USB-Anschluss Ihres Computers.



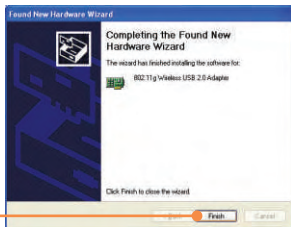
6. Klicken Sie auf **Next (Weiter)**.



7. Klicken Sie auf **Continue Anyway (Vorgang dennoch fortsetzen)** oder auf **Yes (Ja)**.



8. Klicken Sie auf **Finish (Fertigstellen)**.

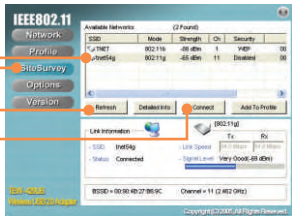


# 3. Verwendung des drahtlosen Adapters

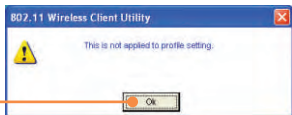
1. Doppelklicken Sie auf das Symbol für die drahtlose Kommunikation in der Symbolleiste.



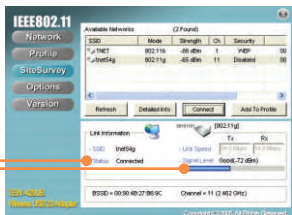
2. Klicken Sie auf **Site Survey** (Standort-Übersicht). Klicken Sie dann auf Refresh (Aktualisieren) und wählen Sie den gewünschten Access Point aus. Klicken Sie auf **Connect** (Verbindung herstellen).



3. Klicken Sie auf **OK**.



4. Prüfen Sie bitte Ihren Verbindungsstatus.



**Ihre Installation ist beendet!**

**Hinweis:** Zusätzliche Informationen zu den erweiterten Funktionen finden Sie in der Bedienungsanleitung.

**Q1: I completed all the steps in the quick installation guide, but my wireless USB Adapter isn't connecting to my access point. What should I do?**

**A1:** First, you should verify that the Network SSID matches your wireless router or access point's SSID. Second, you should check your TCP/IP properties to ensure that Obtain an IP address automatically is selected. Third, you can click on the Site Survey link to check and see if there are any available wireless networks listed.

**Q2: Windows is unable to recognize my hardware. What should I do?**

**A2:** Make sure your computer meets the minimum requirements as specified in Section 1 of this quick installation guide. Also, you must install the wireless configuration utility (as described in Section 2) before connecting the wireless USB Adapter.

**Q3: I cannot open the wireless configuration utility. What should I do?**

**A3:** Go to your device manager (control panel → system) to make sure the adapter is installed properly. If you see a networking device with a yellow question mark or exclamation point, you will need to reinstall the device and/or the drivers.

If you still encounter problems, please refer to the User's Guide CD-ROM or contact technical support.

## Certifications

This equipment has been tested and found to comply with FCC and CE Rules. Operation is subject to the following two conditions:

- (1) This device may not cause harmful interference.
- (2) This device must accept any interference received.  
Including interference that may cause undesired operation.



**NOTE:** THE MANUFACTURER IS NOT RESPONSIBLE FOR ANY RADIO OR TV INTERFERENCE CAUSED BY UNAUTHORIZED MODIFICATIONS TO THIS EQUIPMENT. SUCH MODIFICATIONS COULD VOID THE USER'S AUTHORITY TO OPERATE THE EQUIPMENT.





# TRENDnet

## TRENDnet Technical Support

### US/Canada Support Center

**Contact**

Telephone: 1(866) 845-3673

Email: support@trendnet.com

**Tech Support Hours**

24/7 Toll Free Tech Support



### European Support Center

**Contact****Telephone:**

Deutsch : +49 (0) 6331 / 268-460

Français : +49 (0) 6331 / 268-461

0800-90-71-61 (numéro vert)

Español : +49 (0) 6331 / 268-462

English : +49 (0) 6331 / 268-463

Italiano : +49 (0) 6331 / 268-464

Dutch : +49 (0) 6331 / 268-465

Fax: +49 (0) 6331 / 268-466

**Tech Support Hours**

8:00am - 6:00pm

Middle European Time

Monday - Friday

## Product Warranty Registration

Please take a moment to register your product online.

Go to TRENDnet's website at <http://www.trendnet.com>

## TRENDnet

3135 Kashiwa Street

Torrance, CA 90505

USA